



# FIT-jelentés :: 2010

## Intézményi jelentés

8. évfolyam

---

## Petőfi Sándor Általános Iskola és Benedek Elek Tagiskola

2163 Vácrátót, Petőfi tér 6.

OM azonosító: 032436

### Figyelem!

A 2010. évi Országos kompetenciaméréstől kezdődően a szövegértés, illetve a matematika területén **új, évfolyamfüggetlen skálát** vezettünk be, amelyen összehasonlítható módon ábrázolható a 6., a 8. és a 10. évfolyamos tanulók szövegértés, illetve matematika eredménye. Ebben a jelentésben már ezek az új skálák szerepelnek. Az új skálákon - 2008-ig visszamenőleg - a korábbi mérések eredményeit is megjelenítettük.

A mérési azonosító 2008-as bevezetése lehetővé teszi, hogy a 2010. évi méréstől kezdődően a tanulók fejlődése egyénileg követhető legyen. Ezért a 2010. évi jelentések már **a tanulók fejlődését bemutató ábrákat** is tartalmaznak.

A jelentés régi és új ábráinak részletes ismertetése megtalálható a <http://ohkir.gov.hu/okmfit/> oldal *Segítség* menüpontja alatt, *Útmutatók a 2010. évi jelentések ábráinak értelmezéséhez* címszóval. Kérjük, annak érdekében, hogy az ábrázolt adatokból helyes következtetéseket tudjon levonni, figyelmesen olvassa el az útmutatók vonatkozó részeit.



## Létszám adatok

### A telephelyek kódtáblázata

A	001 - Petőfi Sándor Általános Iskola és Benedek Elek Tagiskola (általános iskola) (2163 Vácrátót, Petőfi tér 6.)
B	003 - Petőfi Sándor Általános Iskola és Benedek Elek Tagiskola (általános iskola) (2167 Vácduka, Ifjúság u. 2.)

### Az intézmény létszámadatai a 8. évfolyamon

A telephely kódja	Képzési típus	Tanulók száma						
		Összesen	SNI tanulók	Mentesült tanulók	BTMN tanulók	HHH tanulók	Jelentésre jogosult tanulók	A jelentésben szereplők
A	Általános iskola	9	0	0	0	0	9	9
B	Általános iskola	18	0	0	0	0	18	18
<b>Összesen</b>		<b>27</b>	<b>0</b>	<b>0</b>	<b>0</b>	<b>0</b>	<b>27</b>	<b>27</b>

### A korábbi mérésekben eredménnyel rendelkezőkre vonatkozó létszám adatok

A telephely kódja	Képzési típus	Tanulók száma		A telephelynek van-e az előzetes eredmény alapján becsült várható eredménye?
		Ebben a jelentésben szereplők (előző táblázat utolsó oszlopa)	Ebből a 2008-as mérésben eredménnyel rendelkeznek	
A	Általános iskola	9	9	Nincs
B	Általános iskola	18	17	Van
<b>Összesen</b>		<b>27</b>	<b>26</b>	

### A Tanulói háttérkérdőívre és a családháttér-indexre vonatkozó létszám adatok

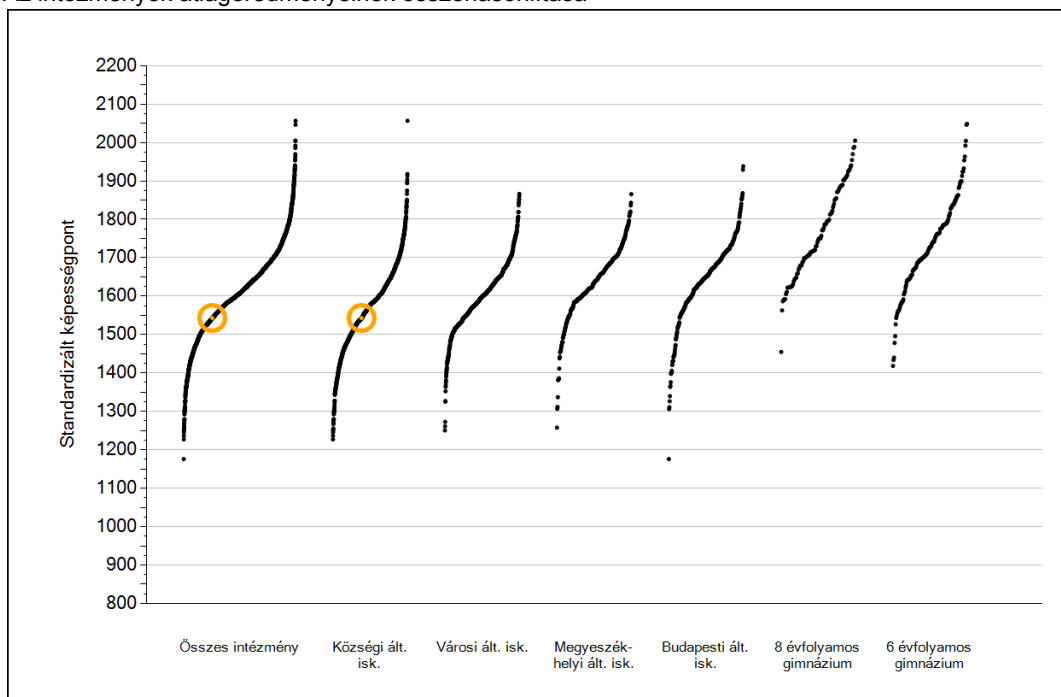
A telephely kódja	Képzési típus	Tanulók száma			A telephelynek van-e CSH-indexe?
		Összesen	Tanulói kérdőívet kitöltötte	Van CSH-indexe	
A	Általános iskola	9	9	8	Nincs
B	Általános iskola	18	16	15	Van
<b>Összesen</b>		<b>27</b>	<b>25</b>	<b>23</b>	



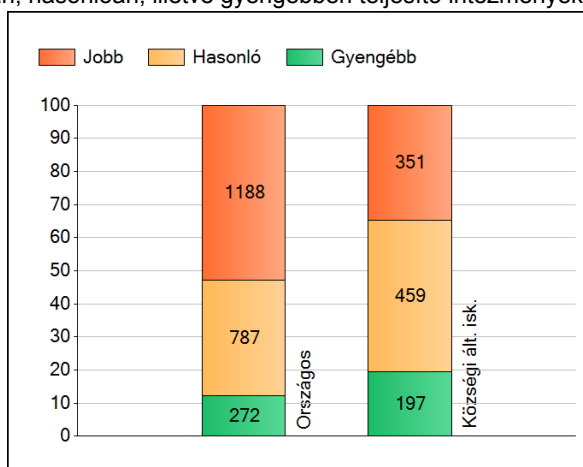
**Matematika**

## 1a Átlageredmények

Az intézmények átlageredményeinek összehasonlítása



A szignifikánsan jobban, hasonlóan, illetve gyengébben teljesítő intézmények száma és aránya (%)



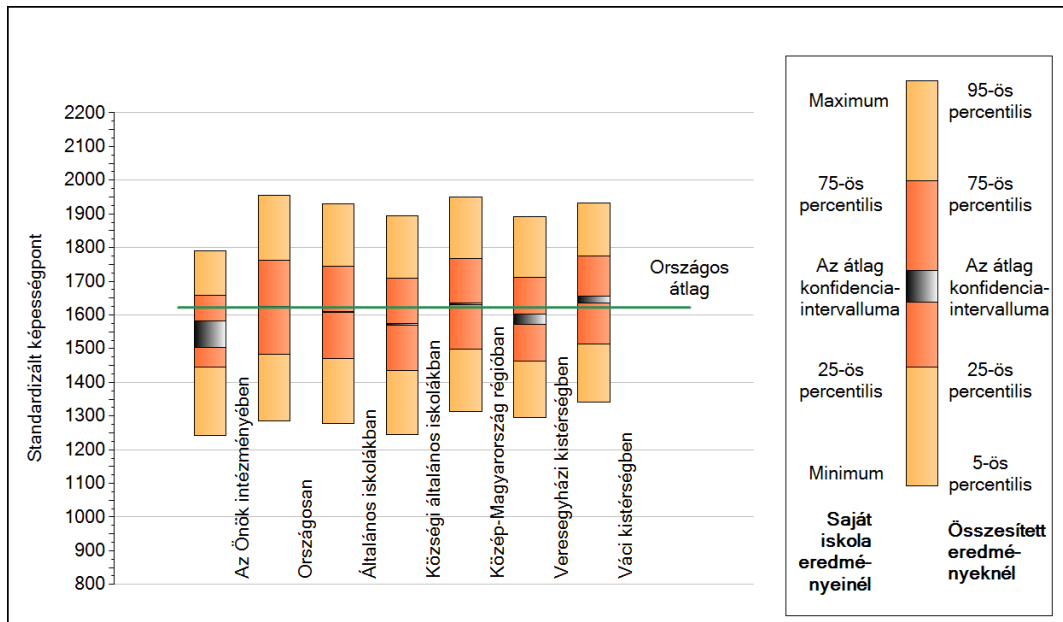
A tanulók átlageredménye és az átlag megbízhatósági tartománya (konfidencia-intervalluma)

<b>Az Önök intézményében</b>	<b>1543 (1505;1582)</b>
Országosan	1622 (1622;1623)
Általános iskolákban	1608 (1607;1608)
Községi általános iskolákban	1572 (1571;1574)
Városi általános iskolákban	1601 (1600;1602)
Megyeszékhelyi általános iskolákban	1647 (1645;1649)
Budapesti általános iskolákban	1653 (1650;1655)
8 évfolyamos gimnáziumokban	1774 (1770;1777)
6 évfolyamos gimnáziumokban	1755 (1751;1758)

1b

## A képességeloszlás néhány jellemzője

A tanulók képességeloszlása az Önök intézményében és azokban a részpopulációkban, amelyekbe Önök is tartoznak



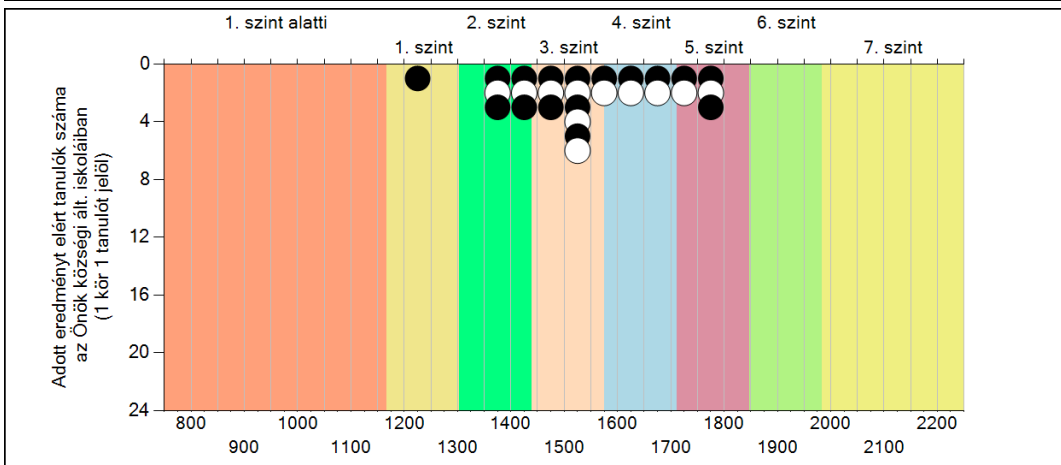
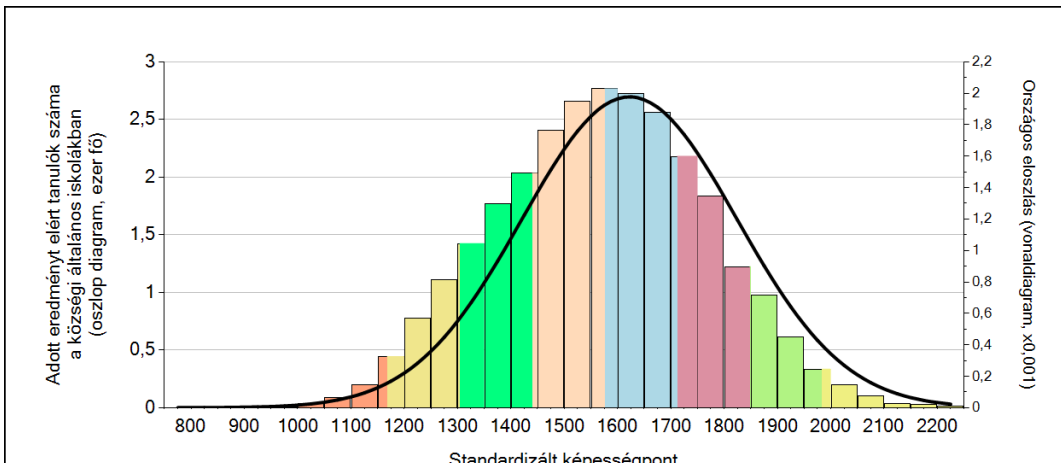
A tanulók képességeloszlása az egyes részpopulációkban

	Min. / 5-ös perc.	25-ös perc.	Átlag	(konf. int.)	75-ös perc.	Max. / 95-ös perc.
<b>Az Önök intézményében</b>	<b>1241</b>	<b>1445</b>	<b>1543</b>	<b>(1505;1582)</b>	<b>1657</b>	<b>1790</b>
Országosan	1285	1483	1622	(1622;1623)	1761	1955
Általános iskolákban	1277	1471	1608	(1607;1608)	1744	1930
Községi általános iskolákban	1245	1434	1572	(1571;1574)	1710	1894
Közép-Magyarország régióban	1313	1498	1633	(1631;1635)	1767	1949
Veresegyházi kistérségben	1296	1463	1586	(1573;1602)	1712	1892
Váci kistérségben	1340	1513	1645	(1636;1655)	1774	1932

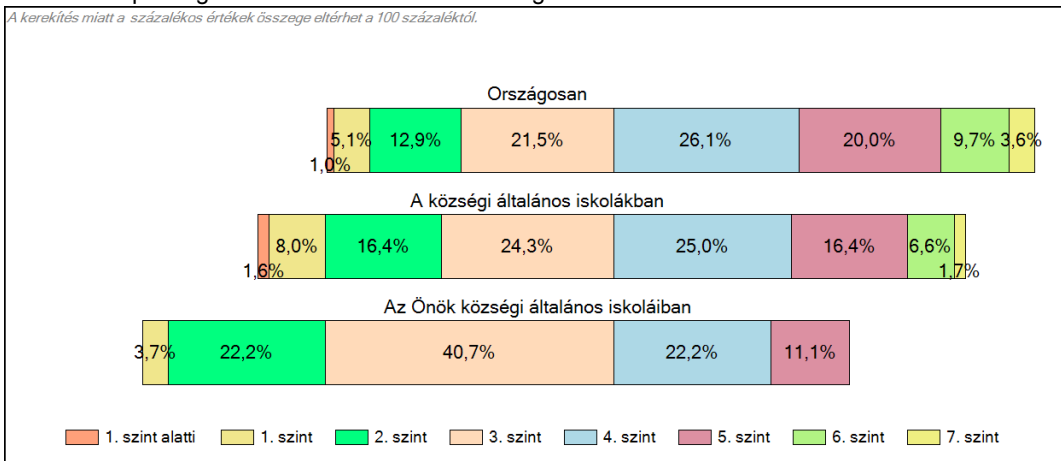
1c

### Képességeloszlás

Az országos eloszlás, valamint a tanulók eredményei a községi általános iskolákban és az Önök községi általános iskoláiban

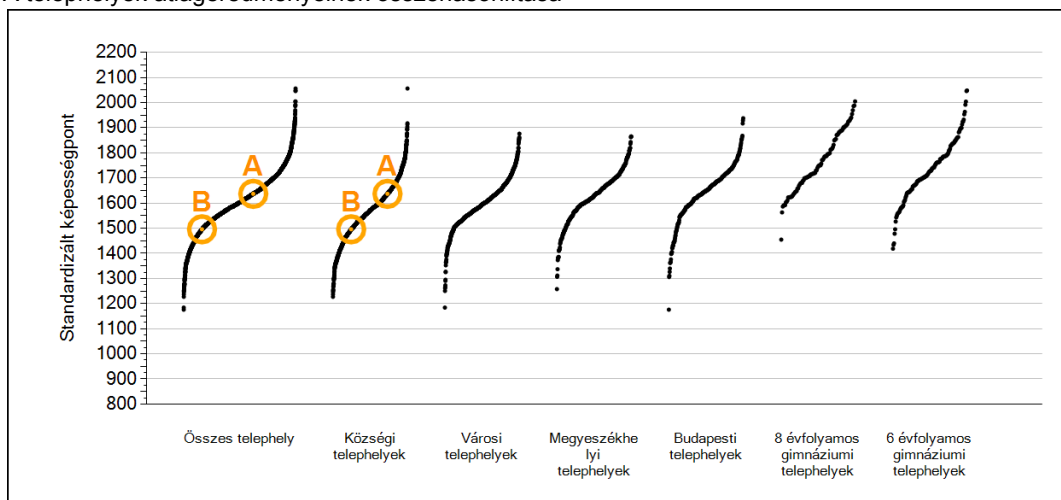


A tanulók képességszintek szerinti százalékos megoszlása



## 2a Átlageredmények telephelyenként

A telephelyek átlageredményeinek összehasonlítása



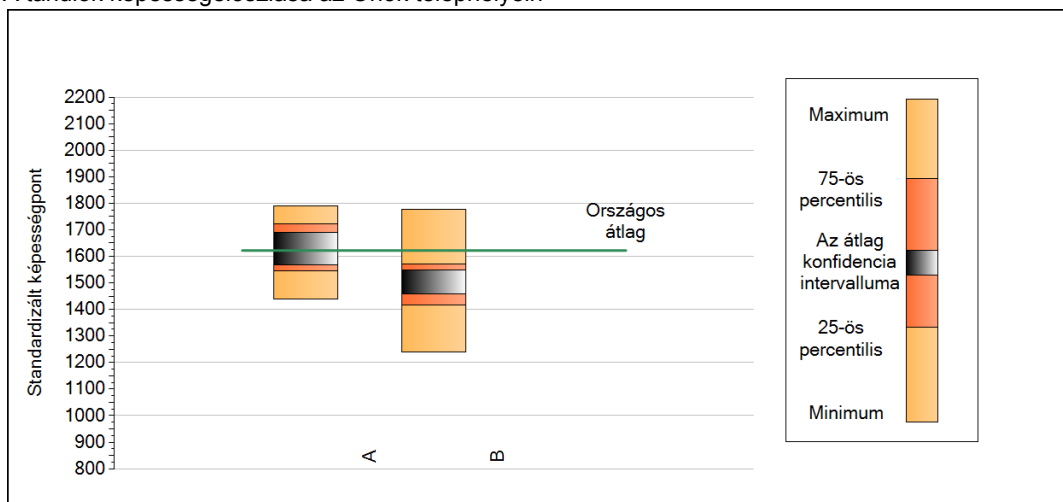
A tanulók képességeloszlása az Önök telephelyein

A telephely	1637 (1569;1690)
B telephely	1496 (1458;1548)

**2b**

**A képességeloszlás néhány jellemzője telephelyenként**

A tanulók képességeloszlása az Önök telephelyein



A tanulók képességeloszlása az Önök telephelyein

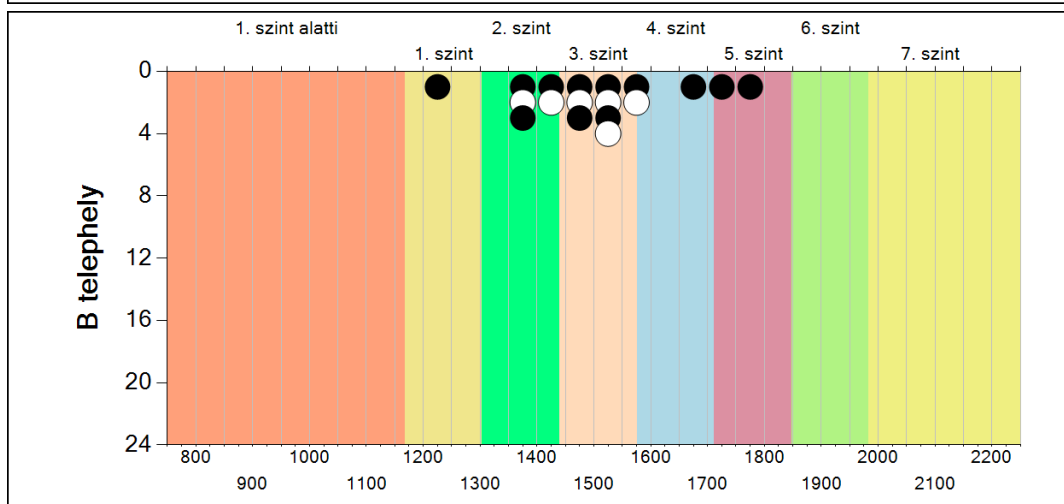
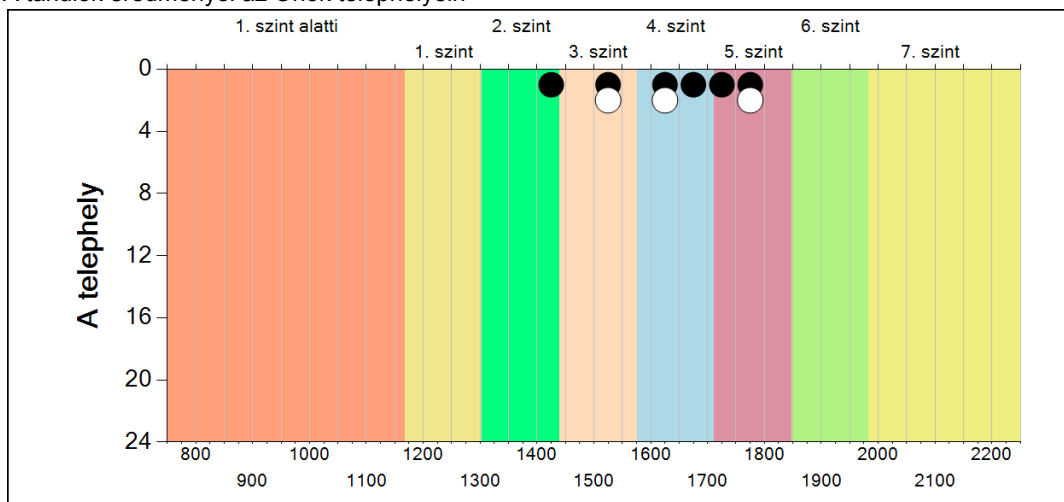
	Minimum	25 percent.	Átlag (konf. int.)	75 percent.	Maximum
<b>A telephely</b>	1439	1544	1637 (1569; 1690)	1724	1790
<b>B telephely</b>	1241	1418	1496 (1458; 1548)	1571	1777



**2c**

**A képességeloszlás telephelyenként**

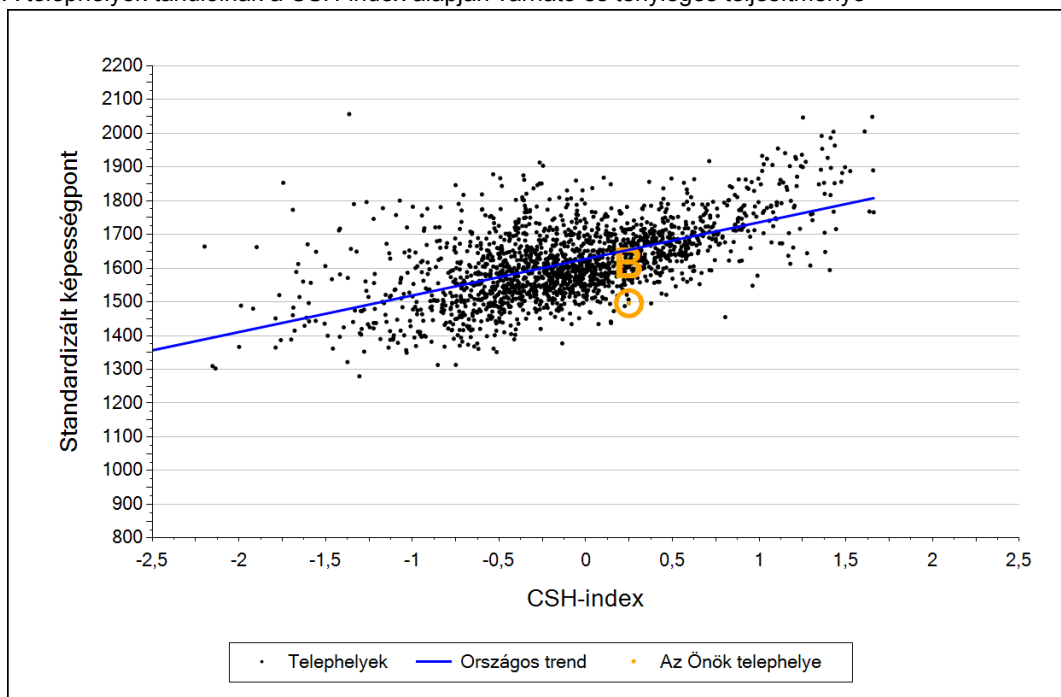
A tanulók eredményei az Önök telephelyein



3a

## Átlageredmény a CSH-index tükrében telephelyenként\*

A telephelyek tanulóinak a CSH-index alapján várható és tényleges teljesítménye

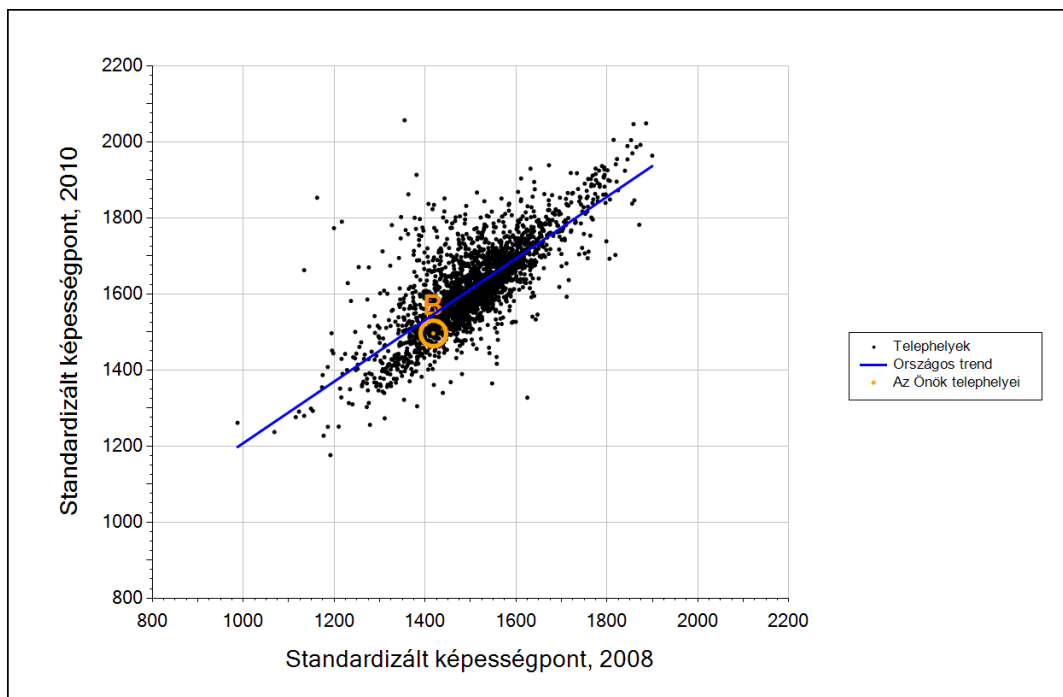


Telephelyeik eredménye a regressziós becslés alapján várható eredmény tükrében

A telephely	A telephely tényleges eredménye	1637	(1569;1690)
	Várható eredmény a tanulók átlagos CSH-indexe alapján	-	
A telephely CSH-indexének számításához nem áll rendelkezésre elegendő adat. Legfeljebb kilenc tanulóknak volt családháttér-indexe a telephelyen.			
B telephely	A telephely tényleges eredménye	1496	(1458;1548)
	Várható eredmény a tanulók átlagos CSH-indexe alapján	1654	
	(a tényleges eredmény ennél szignifikánsan gyengébb)		

\*Csak azok a telephelyek szerepelnek az ábrán, amelyeken legalább a diákok kétharmadára kiszámítható a CSH-index, és a CSH-indexszel rendelkező diákok átlaga beleesik az összes diák képességátlagának konfidencia-intervallumába mindkét felmért terület esetében.

**3b** **Átlageredmény a tanulók korábbi eredményének tükrében telephelyenként**



Telephelyeik eredménye a regressziós becslés alapján várható eredmény tükrében

A telephely	Telephelyük 2010-es átlageredménye	1637	(1569;1690)
	A telephely tanulóinak 2008-as átlageredménye	-	-
	Várható eredmény az összes telephelyre illesztett regressziós egyenes alapján	-	-
	Kevesebb, mint 10 tanuló rendelkezik korábbi eredménnyel.		
B telephely	Telephelyük 2010-es átlageredménye	1496	(1458;1548)
	A telephely tanulóinak 2008-as átlageredménye	1418	(1364;1482)
	Várható eredmény az összes telephelyre illesztett regressziós egyenes alapján	1546	
	(a tényleges eredmény ettől nem különbözik szignifikánsan)		

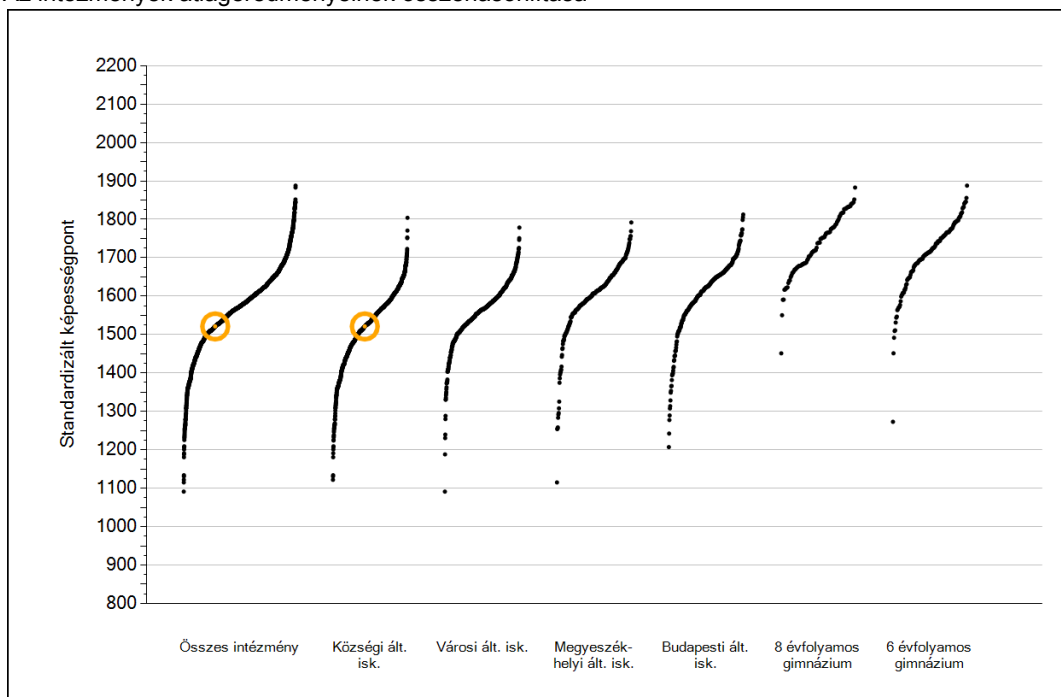


**Szövegértés**

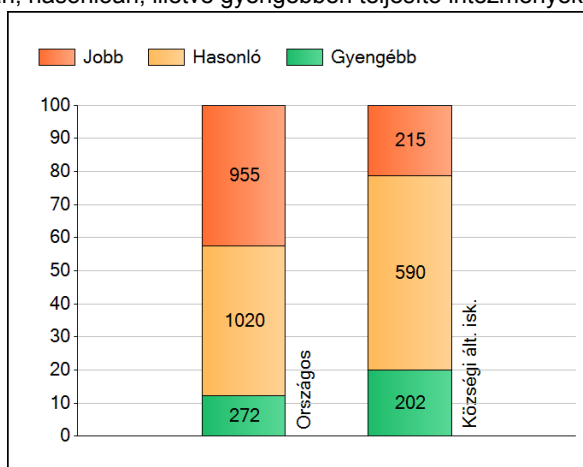
1a

## Átlageredmények

Az intézmények átlageredményeinek összehasonlítása



A szignifikánsan jobban, hasonlóan, illetve gyengébben teljesítő intézmények száma és aránya (%)



A tanulók átlageredménye és az átlag megbízhatósági tartománya (konfidencia-intervalluma)

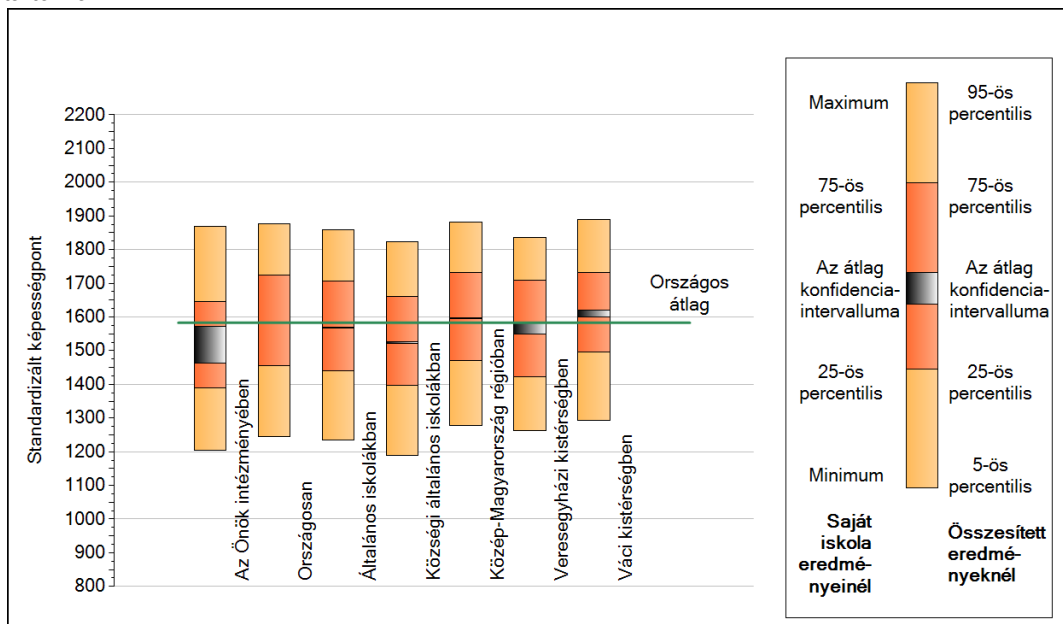
<b>Az Önök intézményében</b>	<b>1521 (1464;1571)</b>
Országosan	1583 (1582;1584)
Általános iskolákban	1567 (1566;1568)
Községi általános iskolákban	1524 (1522;1525)
Városi általános iskolákban	1564 (1563;1566)
Megyeszékhelyi általános iskolákban	1610 (1609;1612)
Budapesti általános iskolákban	1617 (1614;1619)
8 évfolyamos gimnáziumokban	1740 (1737;1743)
6 évfolyamos gimnáziumokban	1724 (1720;1727)

Szövegtetés

1b

## A képességeloszlás néhány jellemzője

A tanulók képességeloszlása az Önök intézményében és azokban a részpopulációkban, amelyekbe Önök is tartoznak



A tanulók képességeloszlása az egyes részpopulációkban

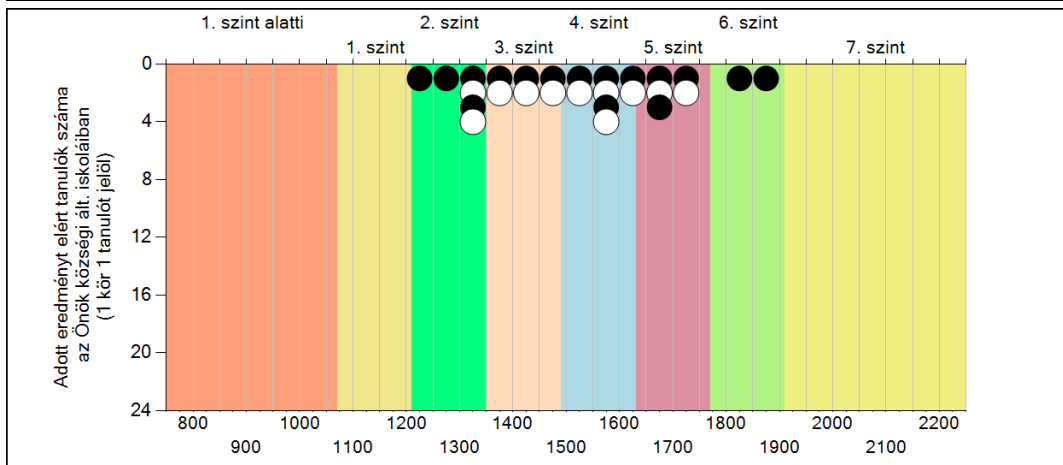
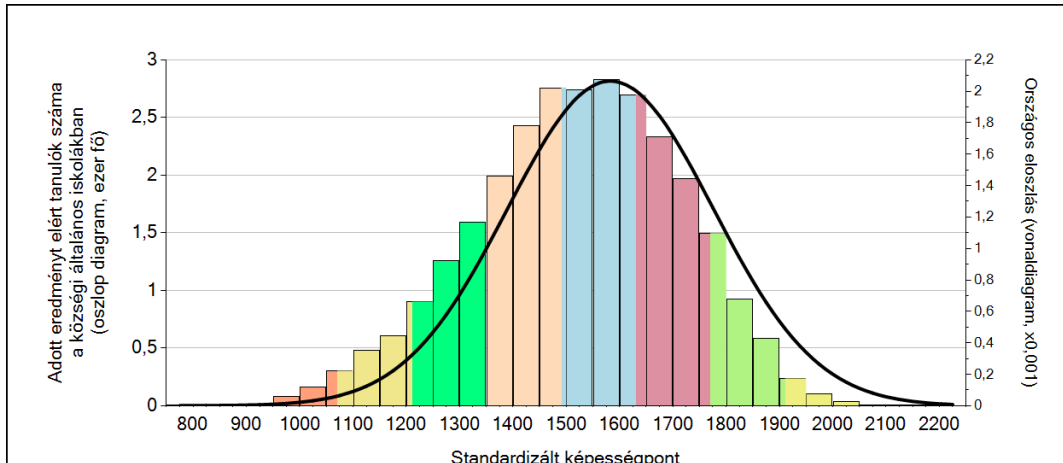
	Min. / 5-ös perc.	25-ös perc.	Átlag	(konf. int.)	75-ös perc.	Max. / 95-ös perc.
<b>Az Önök intézményében</b>	<b>1204</b>	<b>1390</b>	<b>1521</b>	<b>(1464;1571)</b>	<b>1646</b>	<b>1869</b>
Országosan	1244	1455	1583	(1582;1584)	1724	1876
Általános iskolákban	1234	1441	1567	(1566;1568)	1706	1860
Közszégi általános iskolákban	1188	1396	1524	(1522;1525)	1662	1824
Közép-Magyarország régióban	1277	1470	1596	(1594;1598)	1732	1881
Veresegyházi kistérségben	1263	1423	1565	(1548;1585)	1708	1835
Váci kistérségben	1293	1495	1611	(1601;1619)	1731	1888

Szövegértés

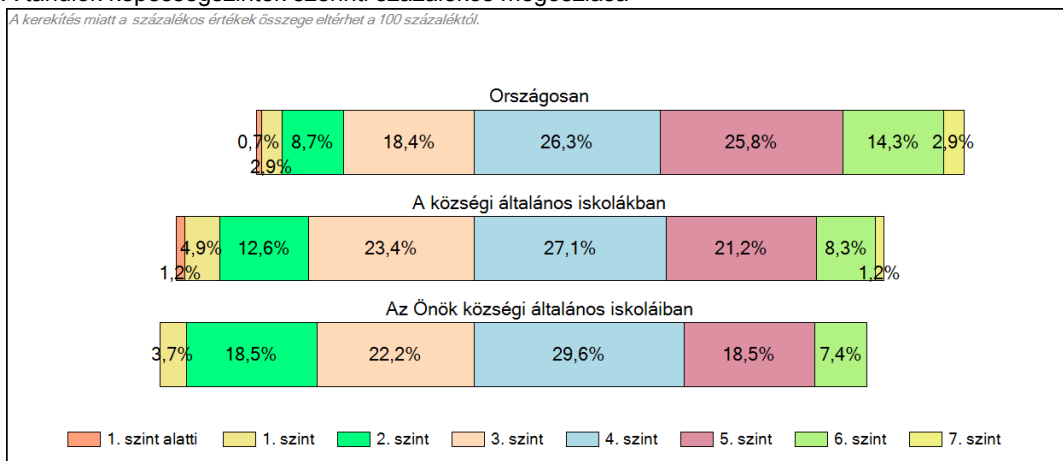
1c

### Képességeloszlás

Az országos eloszlás, valamint a tanulók eredményei a községi általános iskolákban és az Önök községi általános iskoláiban



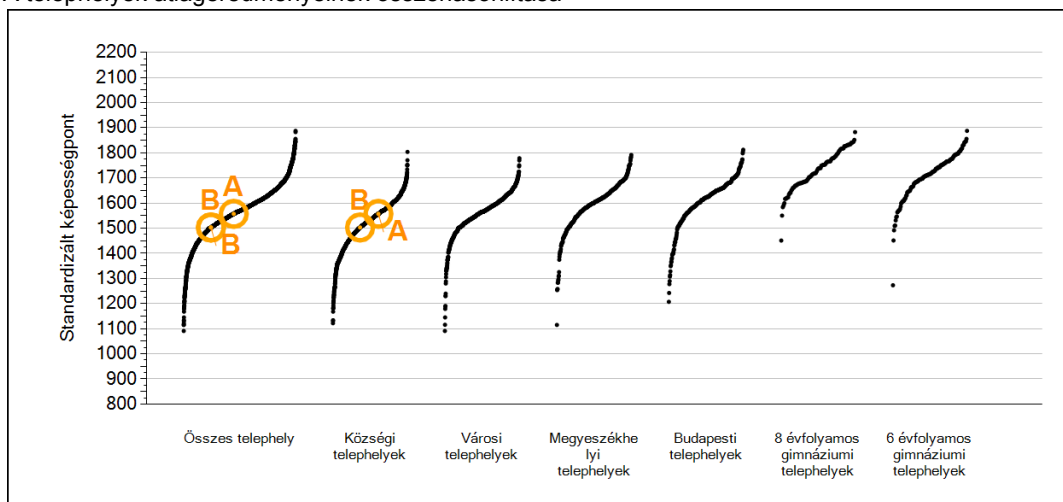
A tanulók képességszintek szerinti százalékos megoszlása



2a

## Átlageredmények telephelyenként

A telephelyek átlageredményeinek összehasonlítása



A tanulók képességeloszlása az Önök telephelyein

A telephely	1558 (1443;1655)
B telephely	1503 (1451;1571)

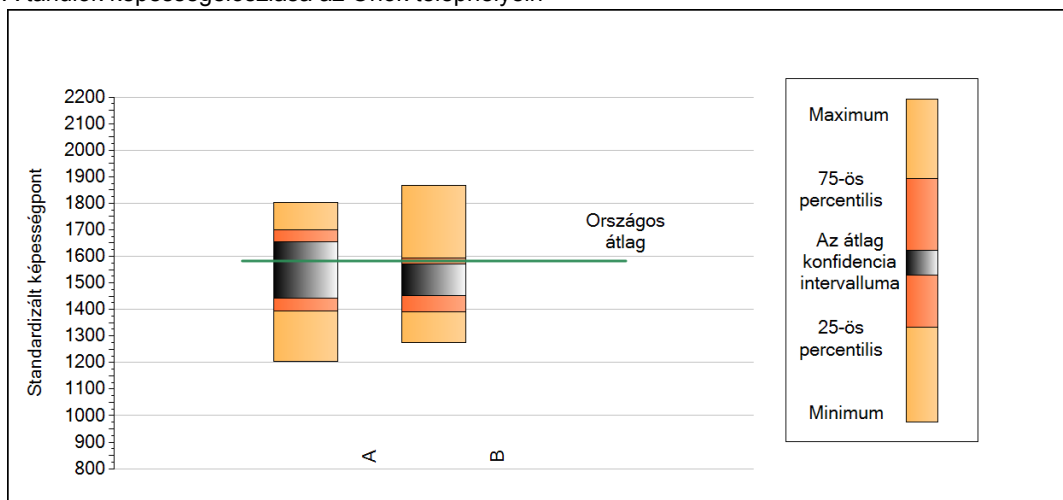
Szövegértés



2b

## A képességeloszlás néhány jellemzője telephelyenként

A tanulók képességeloszlása az Önök telephelyein



A tanulók képességeloszlása az Önök telephelyein

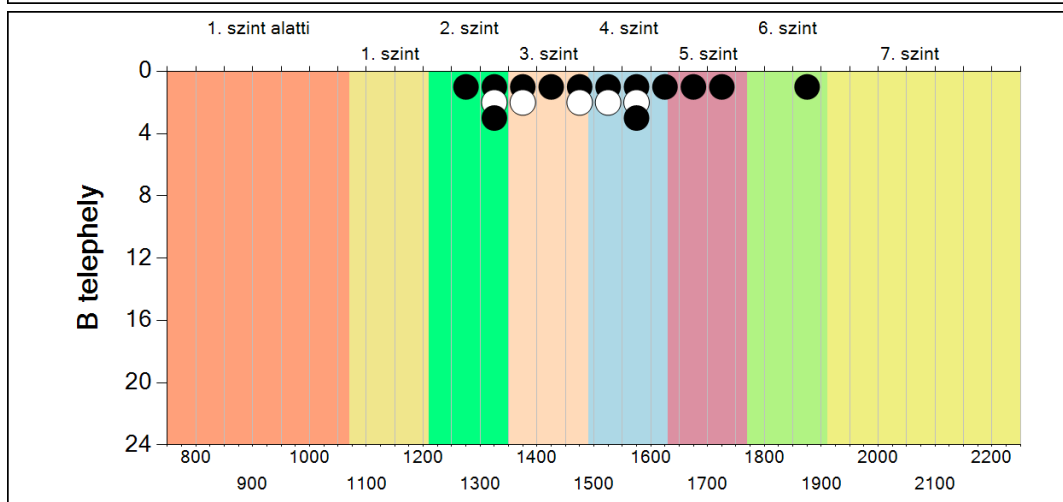
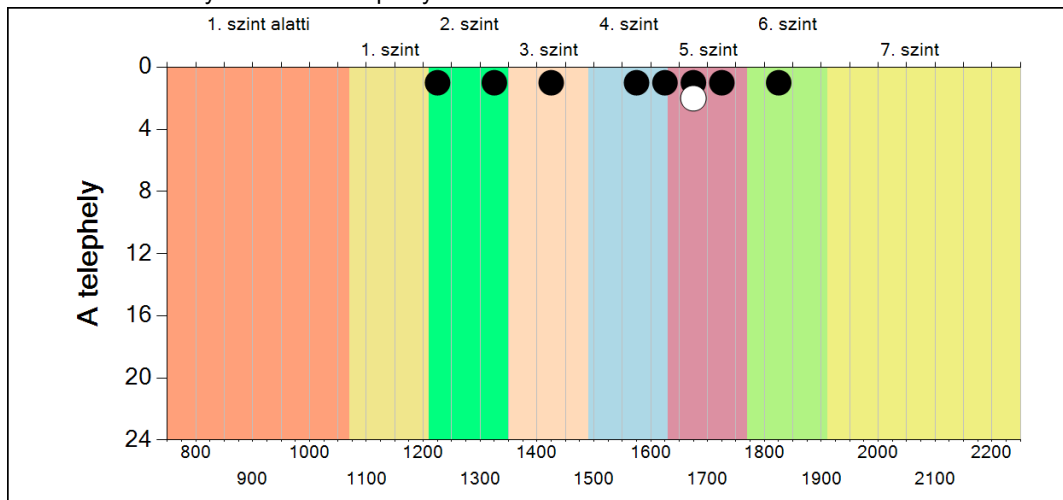
	Minimum	25 percent.	Átlag (konf. int.)	75 percent.	Maximum
<b>A telephely</b>	1204	1394	1558 (1443; 1655)	1700	1802
<b>B telephely</b>	1274	1390	1503 (1451; 1571)	1594	1869

Szövegértés

2c

## A képességeloszlás telephelyenként

A tanulók eredményei az Önök telephelyein

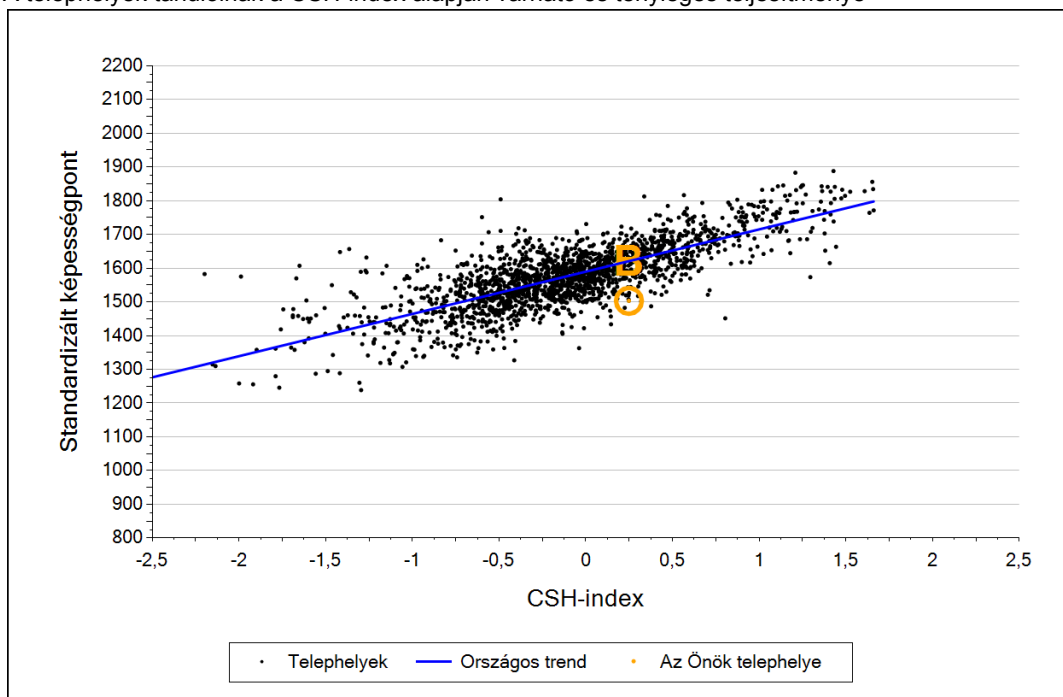


Szövegtetés

3a

### Átlageredmény a CSH-index tükrében telephelyenként\*

A telephelyek tanulóinak a CSH-index alapján várható és tényleges teljesítménye



Telephelyeik eredménye a regressziós becslés alapján várható eredmény tükrében

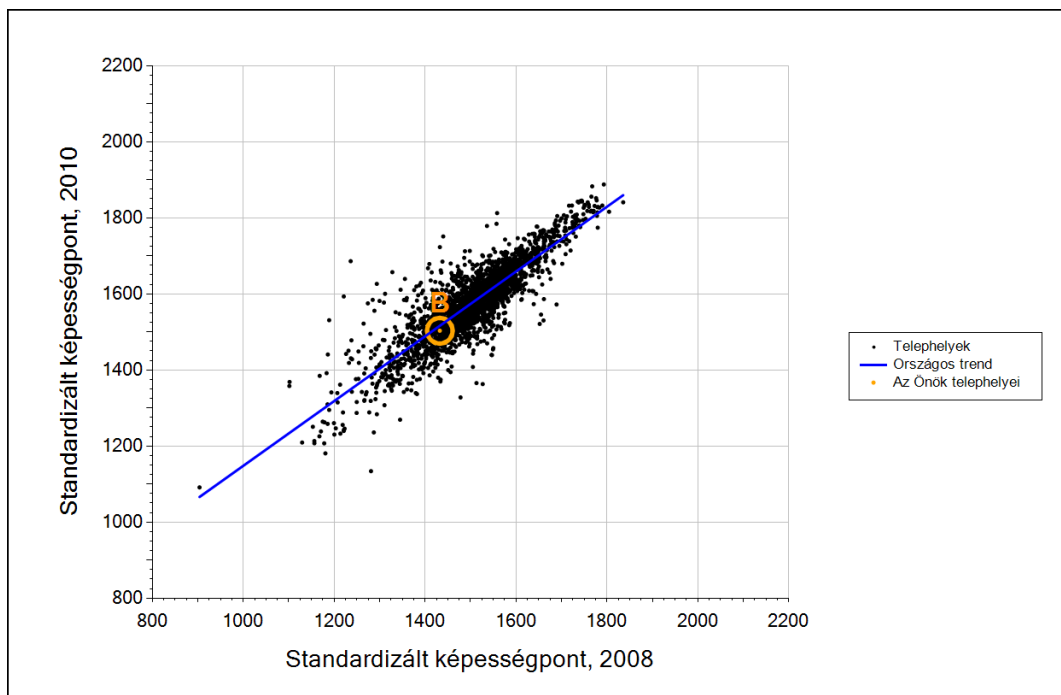
A telephely	A telephely tényleges eredménye	1558	(1443;1655)
	Várható eredmény a tanulók átlagos CSH-indexe alapján	-	
A telephely CSH-indexének számításához nem áll rendelkezésre elegendő adat. Legfeljebb kilenc tanulónak volt családiháttér-indexe a telephelyen.			
B telephely	A telephely tényleges eredménye	1503	(1451;1571)
	Várható eredmény a tanulók átlagos CSH-indexe alapján	1621	
	(a tényleges eredmény ennél szignifikánsan gyengébb)		

\*Csak azok a telephelyek szerepelnek az ábrán, amelyeken legalább a diákok kétharmadára kiszámítható a CSH-index, és a CSH-indexszel rendelkező diákok átlaga beleesik az összes diák képességátlagának konfidencia-intervallumába mindkét felmért terület esetében.

Szövegértés

3b

## Átlageredmény a tanulók korábbi eredményének tükrében telephelyenként



Telephelyeik eredménye a regressziós becslés alapján várható eredmény tükrében

A telephely	Telephelyük 2010-es átlageredménye	1558	(1443;1655)
	A telephely tanulóinak 2008-as átlageredménye	-	-
	Várható eredmény az összes telephelyre illesztett regressziós egyenes alapján	-	-
	Kevesebb, mint 10 tanuló rendelkezik korábbi eredménnyel.		
B telephely	Telephelyük 2010-es átlageredménye	1503	(1451;1571)
	A telephely tanulóinak 2008-as átlageredménye	1432	(1380;1490)
	Várható eredmény az összes telephelyre illesztett regressziós egyenes alapján	1516	
	(a tényleges eredmény ettől nem különbözik szignifikánsan)		