



FIT-jelentés :: 2010

Telephelyi jelentés

6. évfolyam :: Általános iskola

Petőfi Sándor Általános Iskola és Benedek Elek Tagiskola

2167 Vácduka, Ifjúság u. 2.

OM azonosító: 032436

Telephely kódja: 003

Figyelem!

A 2010. évi Országos kompetenciaméréstől kezdődően a szövegértés, illetve a matematika területén **új, évfolyamfüggetlen skálát** vezettünk be, amelyen összehasonlítható módon ábrázolható a 6., a 8. és a 10. évfolyamos tanulók szövegértés, illetve matematika eredménye. Ebben a jelentésben már ezek az új skálák szerepelnek. Az új skálákon - 2008-ig visszamenőleg - a korábbi mérések eredményeit is megjelenítettük.

A mérési azonosító 2008-as bevezetése lehetővé teszi, hogy a 2010. évi méréstől kezdődően a tanulók fejlődése egyénileg követhető legyen. Ezért a 2010. évi jelentések már **a tanulók fejlődését bemutató ábrákat** is tartalmaznak.

A jelentés régi és új ábráinak részletes ismertetése megtalálható a <http://ohkir.gov.hu/okmfit/> oldal *Segítség* menüpontja alatt, Útmutatók a 2010. évi jelentések ábráinak értelmezéséhez címszóval. Kérjük, annak érdekében, hogy az ábrázolt adatokból helyes következtetéseket tudjon levonni, figyelmesen olvassa el az útmutatók vonatkozó részeit.



Létszám adatok

A telephely létszámadatai az általános iskolai képzéstípusban a 6. évfolyamon

Osztály neve	Tanulók száma						
	Összesen	SNI tanulók	Mentesült tanulók	BTMN tanulók	HHH tanulók	Jelentésre jogosult tanulók	A jelentésben szereplők
6. b.	14	2	0	3	0	12	11
Összesen	14	2	0	3	0	12	11

A Tanulói háttérkérdőívre és a családháttér-indexre vonatkozó létszám adatok

Osztály neve	Tanulók száma		
	Összesen	Tanulói kérdőívet kitöltötte	Van CSH-indexe
6. b.	14	13	10
Összesen	14	13	10

A sajátos nevelési igényű vagy problémákkal küzdő tanulók adatai

Sajátos nevelési igény típusa	Tanulók száma	
	SNI/BTMN tanulók	Mentesültek a teszt megírása alól
Testi, érzékszervi vagy beszéd fogyatékos tanulók	0	0
Enyhe vagy közepes súlyos értelmi fogyatékos vagy autista tanulók	0	0
A megismerő funkciók vagy a viselkedés fejlődésének (organikus okra visszavezethető vagy vissza nem vezethető) tartós és súlyos rendellenességével küzdő tanulók	2	0
Beilleszkedési, tanulási vagy magatartási nehézségekkel küzdő tanulók	3	0
Összesen	5	0

A mentesülő tanulók adatai

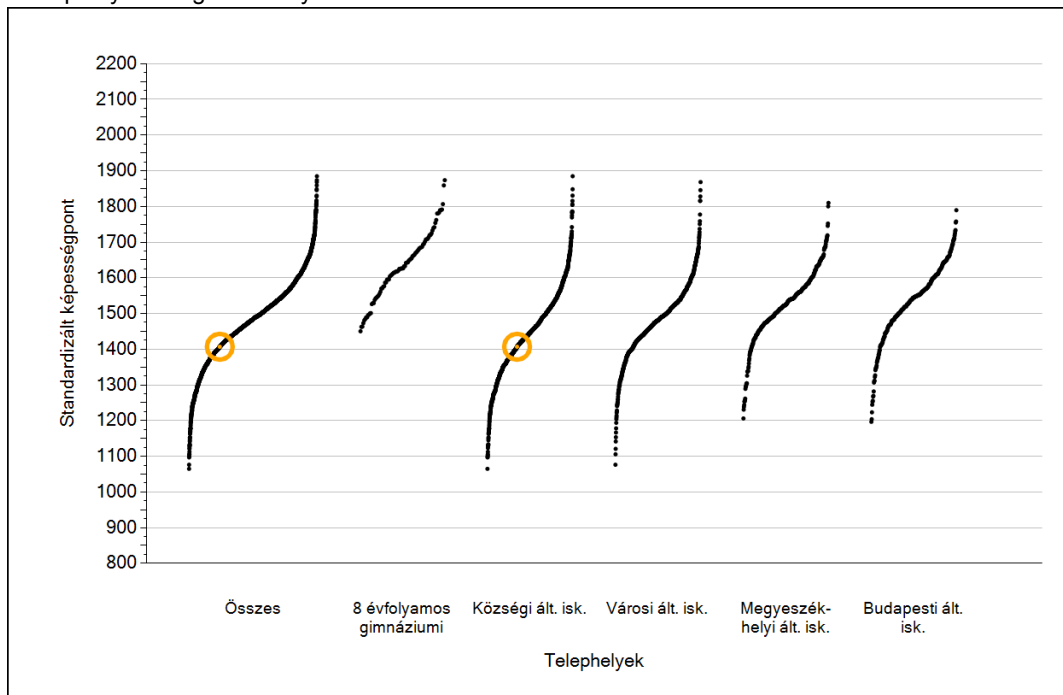
A mentesség oka	Tanulók száma
SNI tanuló	0
Ideiglenes sérülés miatt mentesített tanuló	0
Nyelvi szempontból mentesíthető tanuló	0
Összesen	0



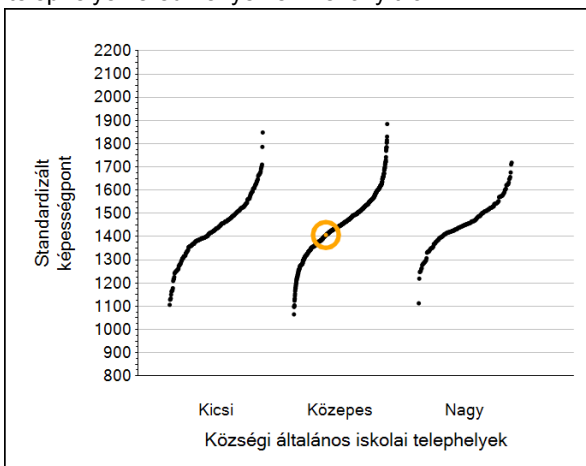
Matematika

1a Átlageredmények

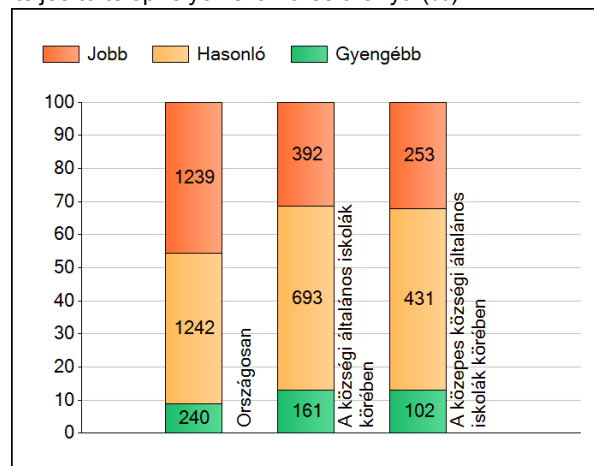
A telephelyek átlageredményeinek összehasonlítása



Az Önök eredményei a községi általános iskolai telephelyek eredményehez viszonyítva



A szignifikánsan jobban, hasonlóan, illetve gyengébben teljesítő telephelyek száma és aránya (%)



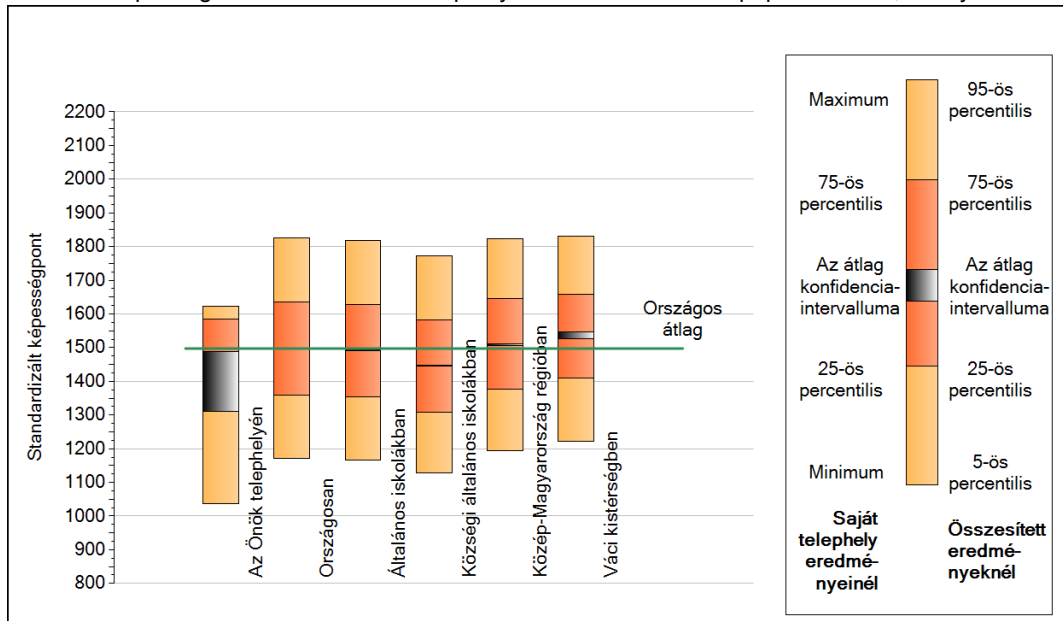
A tanulók átlageredménye és az átlag megbízhatósági tartománya (konfidencia-intervalluma)

Az Önök telephelyén	1407 (1310;1488)		
Országosan	1498 (1497;1498)		
8 évfolyamos gimnáziumokban	1643 (1639;1647)		
Ált. isk.	1491 (1490;1492)		
Községi ált. isk.	1446 (1444;1448)		
Városi ált. isk.	1484 (1483;1485)		
Megyeszékhelyi ált. isk.	1539 (1537;1541)		
Budapesti ált. isk.	1547 (1544;1550)		
		Kis községek ált. isk.	1433 (1429;1436)
		Közepes községek ált. isk.	1447 (1444;1449)
		Nagy községek ált. isk.	1453 (1449;1457)

1b

A képességeloszlás néhány jellemzője

A tanulók képességeloszlása az Önök telephelyén és azokban a részpopulációkban, amelyekbe Önök is tartoznak

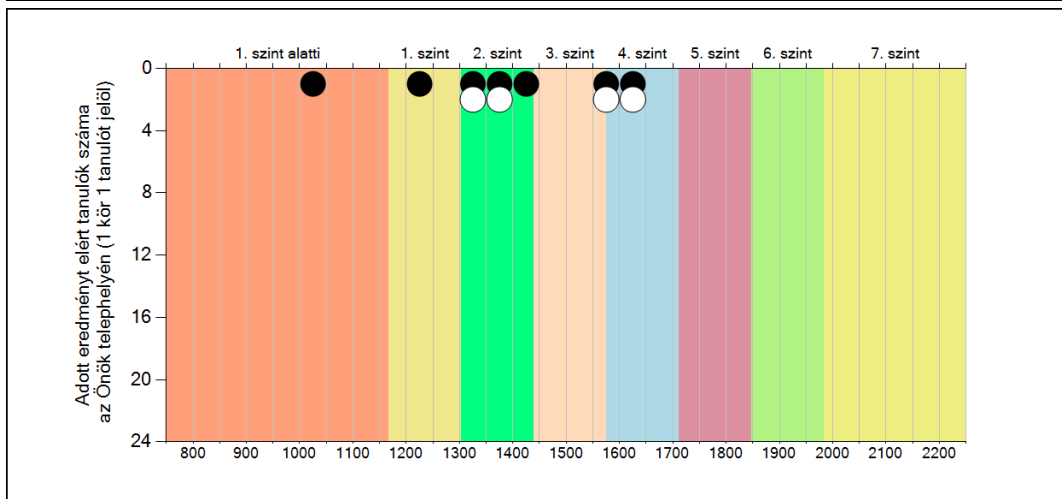
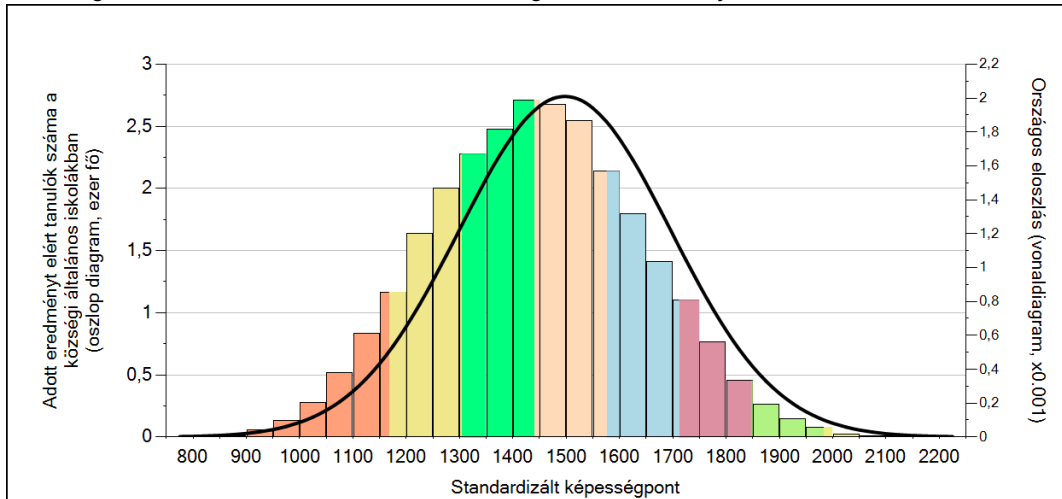


A tanulók képességeloszlása az egyes részpopulációkban

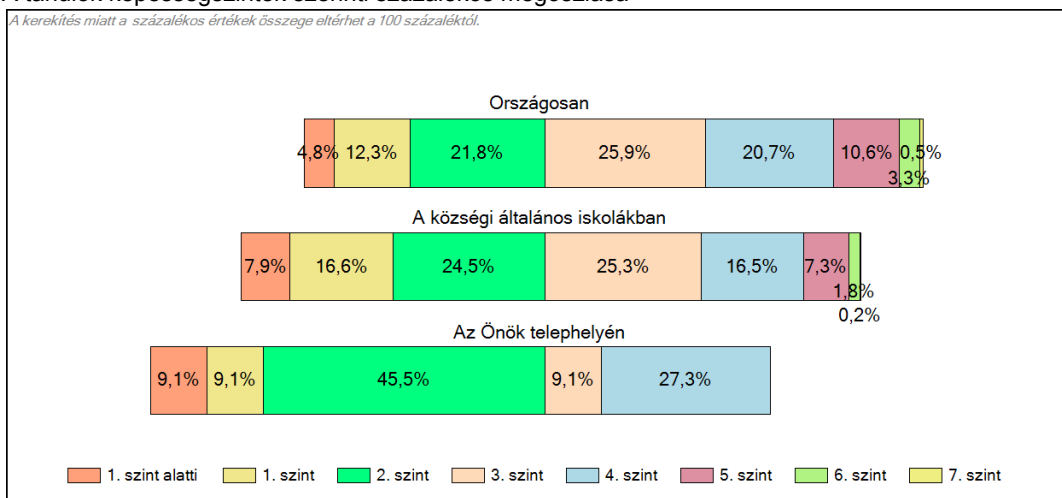
	Min. / 5-ös perc.	25-ös perc.	Átlag (konf. int.)	75-ös perc.	Max. / 95-ös perc.
Az Önök telephelyén	1036	1336	1407 (1310;1488)	1584	1622
Országosan	1171	1359	1498 (1497;1498)	1636	1825
Általános iskolákban	1167	1353	1491 (1490;1492)	1629	1817
Községi általános iskolákban	1129	1307	1446 (1444;1448)	1581	1772
Közép-Magyarország régióban	1195	1376	1510 (1507;1512)	1645	1823
Váci kistérségben	1222	1411	1537 (1527;1547)	1659	1830

1c Képességeloszlás

Az országos eloszlás, valamint a tanulók eredményei a községi általános iskolákban és az Önök községi általános iskolájában



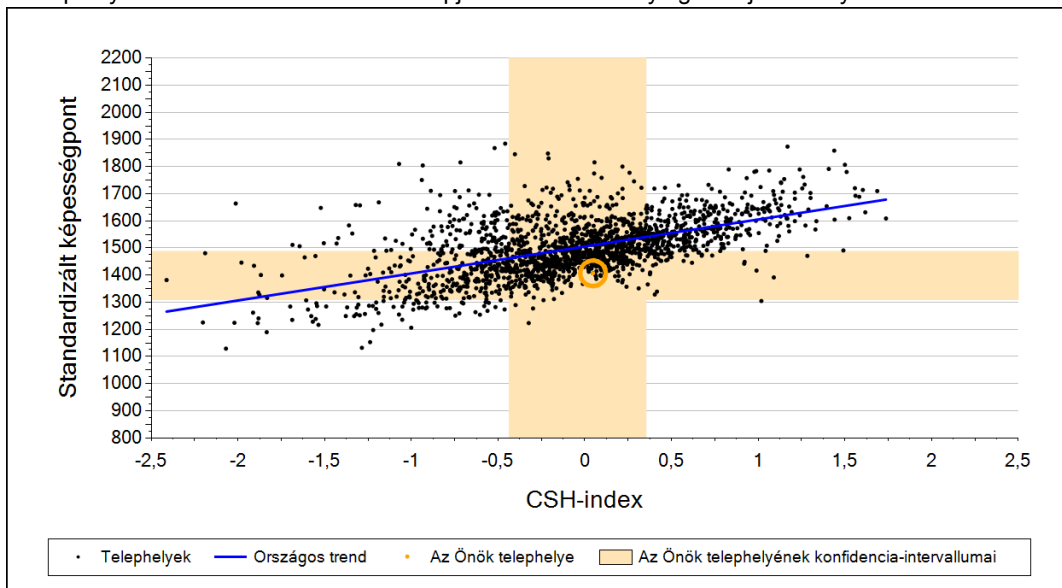
A tanulók képességszintek szerinti százalékos megoszlása



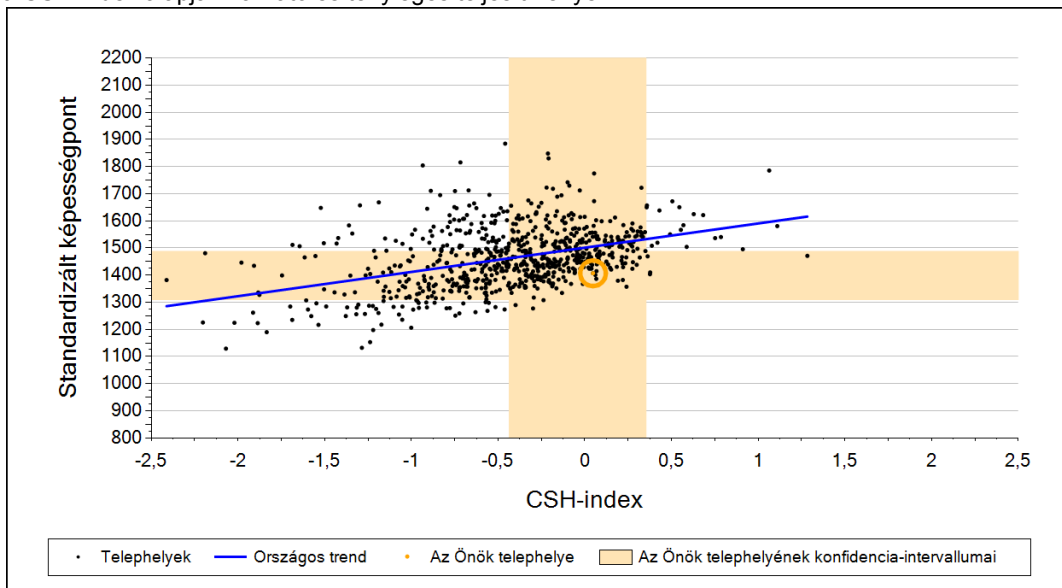
2a

Átlageredmény a CSH-index tükrében*

A telephelyek tanulóinak a CSH-index alapján várható és tényleges teljesítménye



A községi általános iskolai telephelyek tanulóinak a CSH-index alapján várható és tényleges teljesítménye



Telephelyeik eredménye a regressziós becslés alapján várható eredmény tükrében

Telephelyük tényleges eredménye	1407	(1310;1488)
Várható eredmény az összes telephelyre illesztett regressziós egyenes alapján	1510	(a tényleges eredményénél szignifikánsan gyengébb)
Várható eredmény a községi telephelyekre illesztett regressziós egyenes alapján	1505	(a tényleges eredményénél szignifikánsan gyengébb)

A CSH-index átlagértéke és az átlag megbízhatósági tartománya

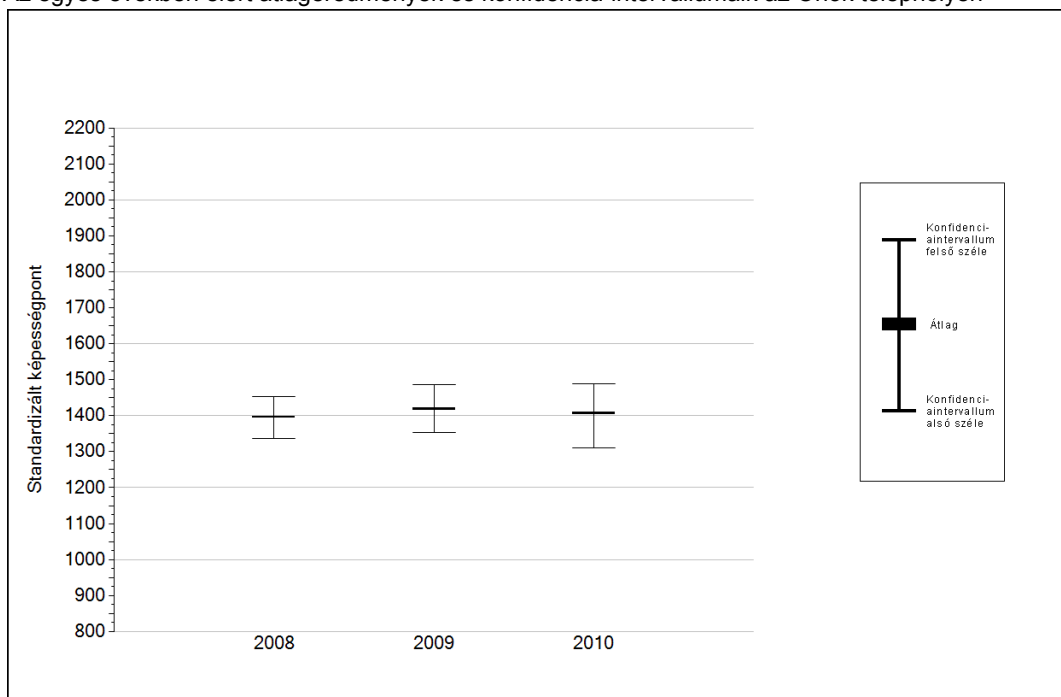
Az Önök telephelyén	0,047	(-0,438;0,353)
Országosan	0,000	(-0,004;0,005)
Községi általános iskolákban	-0,467	(-0,475;-0,457)

* Csak azok a telephelyek szerepelnek az ábrákon, amelyeken legalább a diákok kétharmadára kiszámítható a CSH-index, és a CSH-indexszel rendelkező diákok átlaga beleesik az összes diák képességátlagának konfidencia-intervallumába mindkét felmért terület esetében.

4a

Az átlageredmény alakulása a 6. évfolyamon

Az egyes években elért átlageredmények és konfidencia-intervallumaik az Önök telephelyén



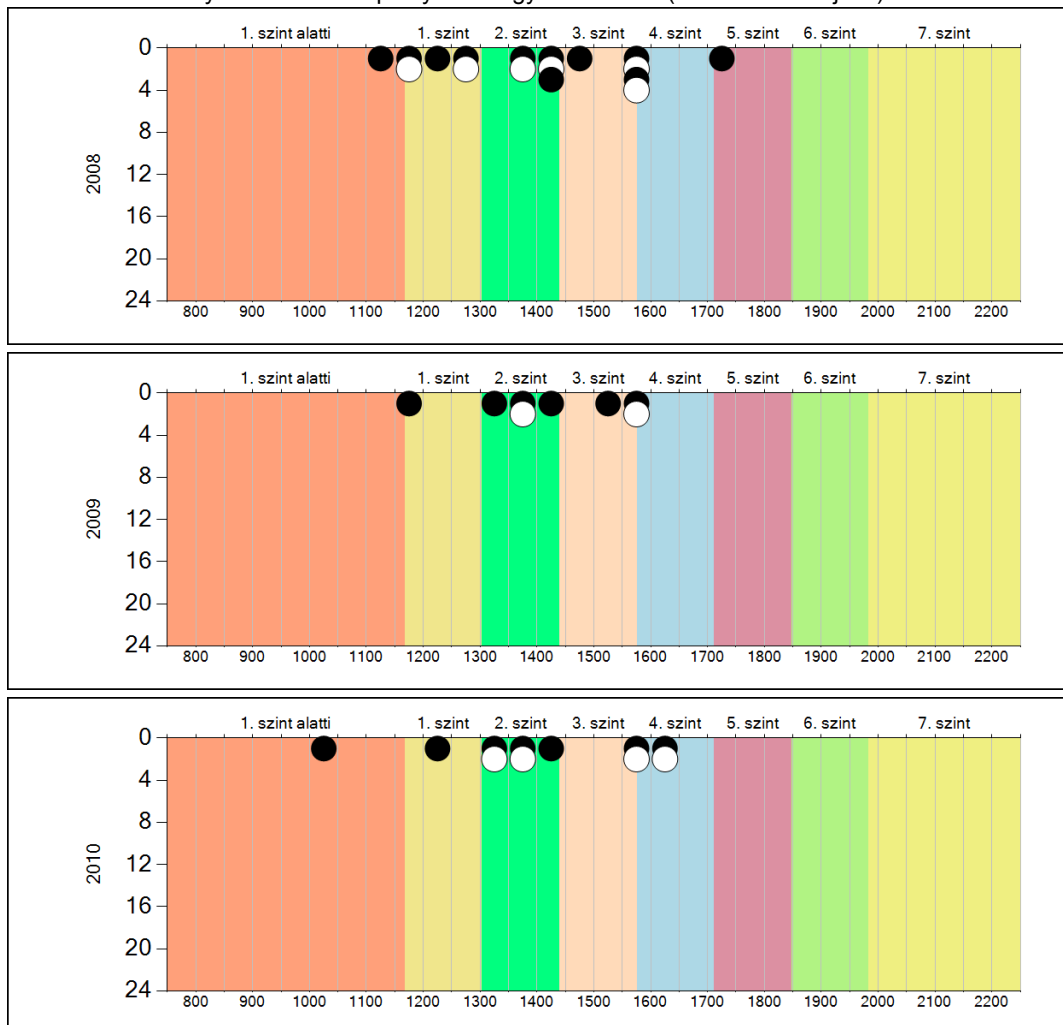
Év	Átlag (konf. int.)	A 2010. évi eredmény és a korábbi évek eredményei közötti különbség (konf.int.)
2010	1407 (1310;1488)	-
2009	1419 (1354;1486) ⊙	-12 (-117;111)
2008	1396 (1336;1454) ⊙	11 (-92;111)

- ▲ A 2010. évi eredmény szignifikánsan magasabb
- ⊙ Nincs szignifikáns változás a 2010. évi eredményekben
- ▼ A 2010. évi eredmény szignifikánsan alacsonyabb

4b

A képességeloszlás alakulása a 6. évfolyamon

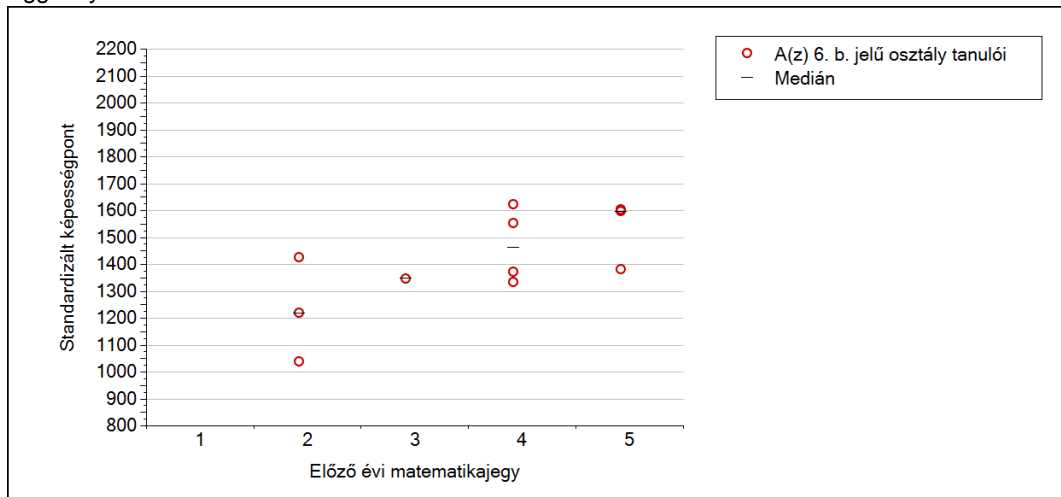
A tanulók eredményei az Önök telephelyén az egyes években (1 kör 1 tanulót jelöl)



5c

A képességeloszlás az előző év végi matematikajegy függvényében

A tanulók képességeloszlása az Önök telephelyén működő osztályokban az előző év végi matematikajegy függvényében



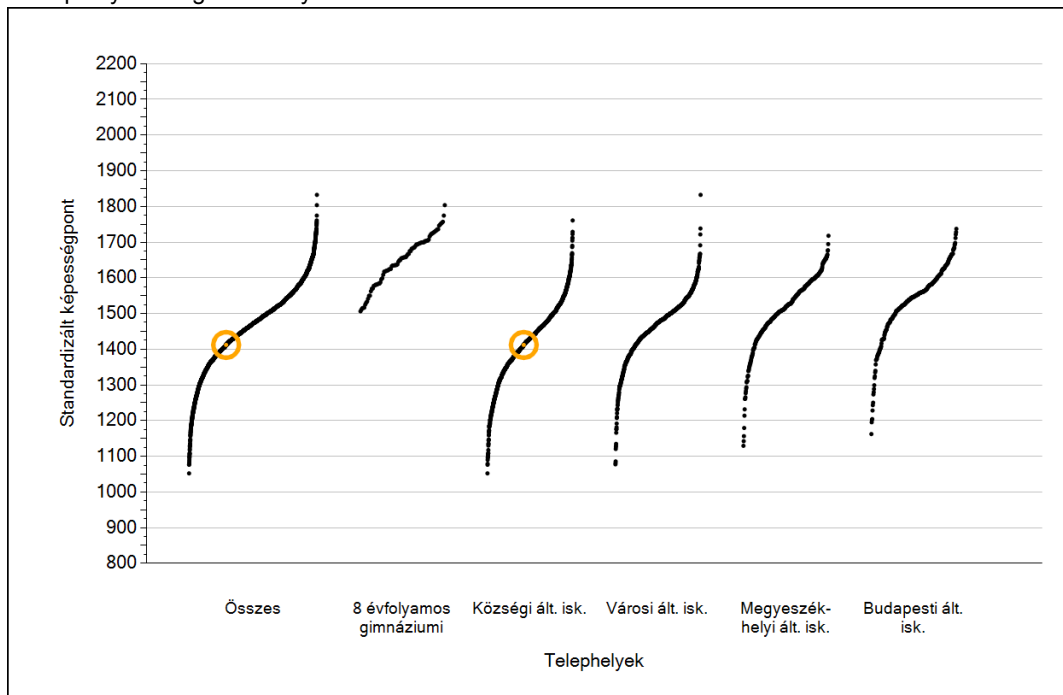
	Előző év végi matematikajegy	Minimum	Medián	Maximum
A(z) 6. b. jelű osztály	1	-	-	-
	2	1036	1217	1424
	3	1345	1345	1345
	4	1333	1461	1622
	5	1380	1595	1603



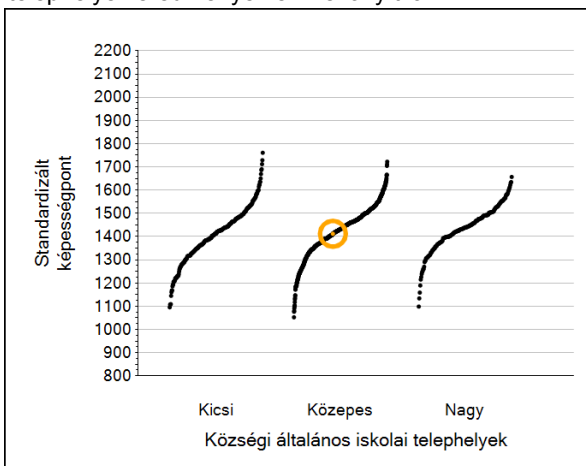
Szövegértés

1a Átlageredmények

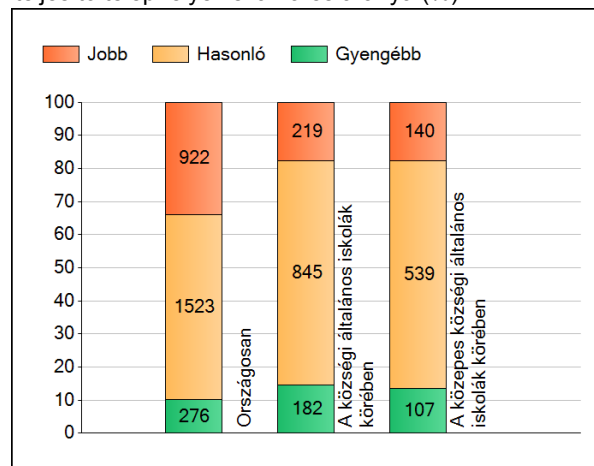
A telephelyek átlageredményeinek összehasonlítása



Az Önök eredményei a községi általános iskolai telephelyek eredményeéhez viszonyítva



A szignifikánsan jobban, hasonlóan, illetve gyengébben teljesítő telephelyek száma és aránya (%)



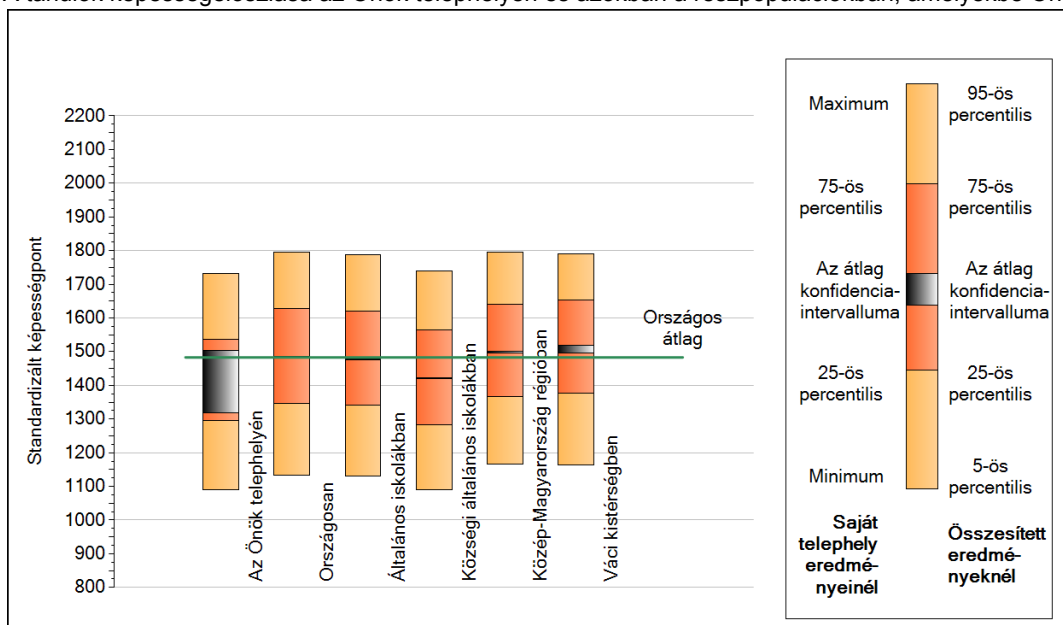
A tanulók átlageredménye és az átlag megbízhatósági tartománya (konfidencia-intervalluma)

Az Önök telephelyén	1412 (1319;1502)	
Országosan	1483 (1482;1484)	
8 évfolyamos gimnáziumokban	1656 (1652;1660)	
Ált. isk.	1476 (1475;1477)	
Községi ált. isk.	1422 (1420;1424)	
Városi ált. isk.	1467 (1466;1469)	Kis községek ált. isk.
Megyeszékhelyi ált. isk.	1530 (1528;1532)	Közepes községek ált. isk.
Budapesti ált. isk.	1544 (1542;1547)	Nagy községek ált. isk.
		1402 (1398;1406)
		1421 (1418;1423)
		1435 (1431;1438)

1b

A képességeloszlás néhány jellemzője

A tanulók képességeloszlása az Önök telephelyén és azokban a részpopulációkban, amelyekbe Önök is tartoznak



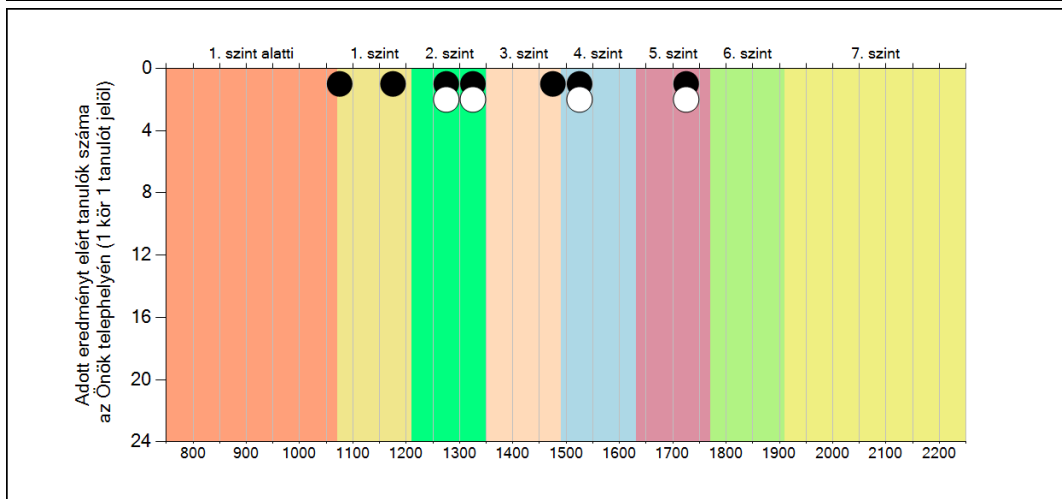
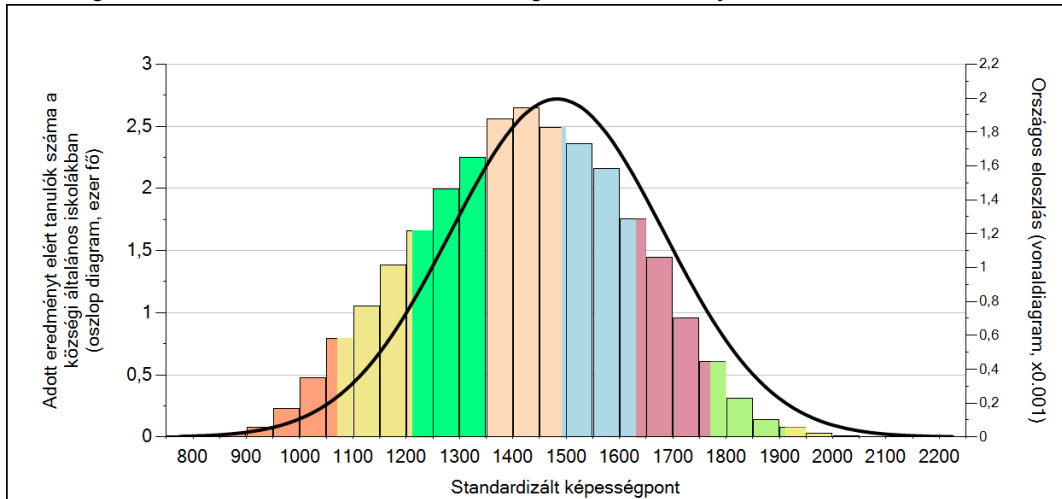
A tanulók képességeloszlása az egyes részpopulációkban

	Min. / 5-ös perc.	25-ös perc.	Átlag (konf. int.)	75-ös perc.	Max. / 95-ös perc.
Az Önök telephelyén	1089	1295	1412 (1319;1502)	1536	1731
Országosan	1134	1347	1483 (1482;1484)	1629	1795
Általános iskolákban	1131	1340	1476 (1475;1477)	1620	1787
Községi általános iskolákban	1089	1282	1422 (1420;1424)	1565	1739
Közép-Magyarország régióban	1165	1367	1499 (1497;1502)	1641	1796
Váci kistérségben	1164	1376	1509 (1495;1519)	1654	1791

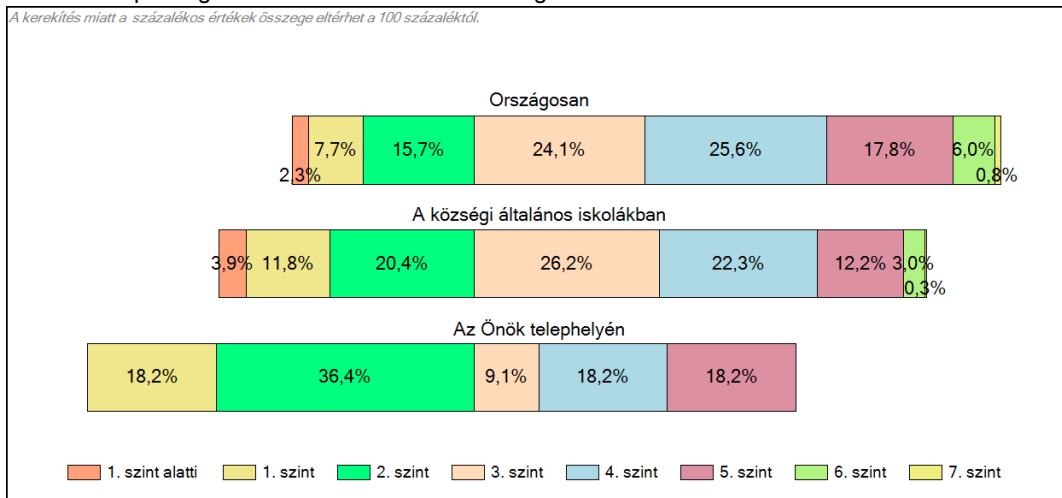
Szövegértés

1c Képességeloszlás

Az országos eloszlás, valamint a tanulók eredményei a községi általános iskolákban és az Önök községi általános iskolájában



A tanulók képességszintek szerinti százalékos megoszlása

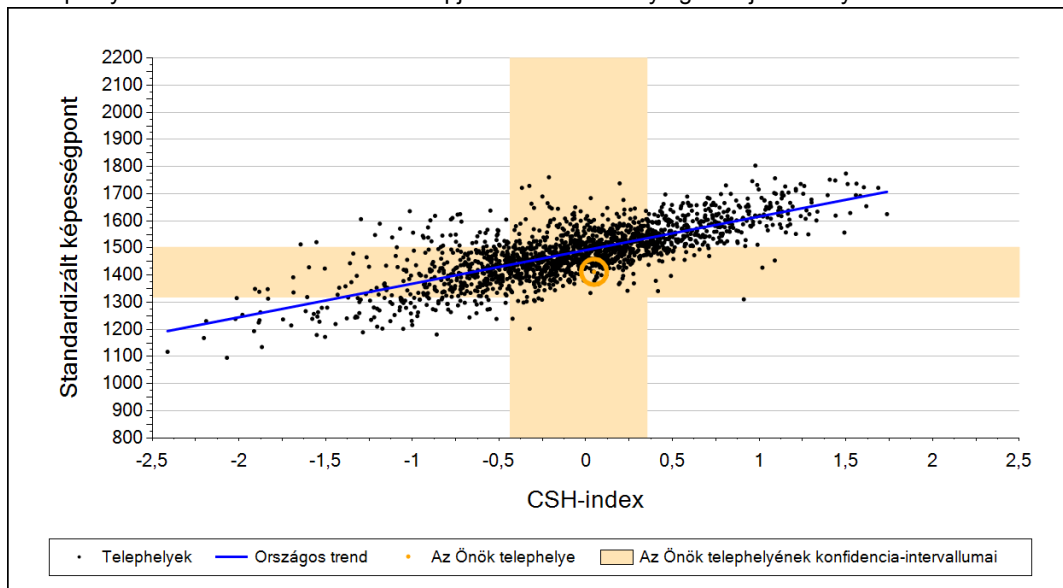


Szövegértés

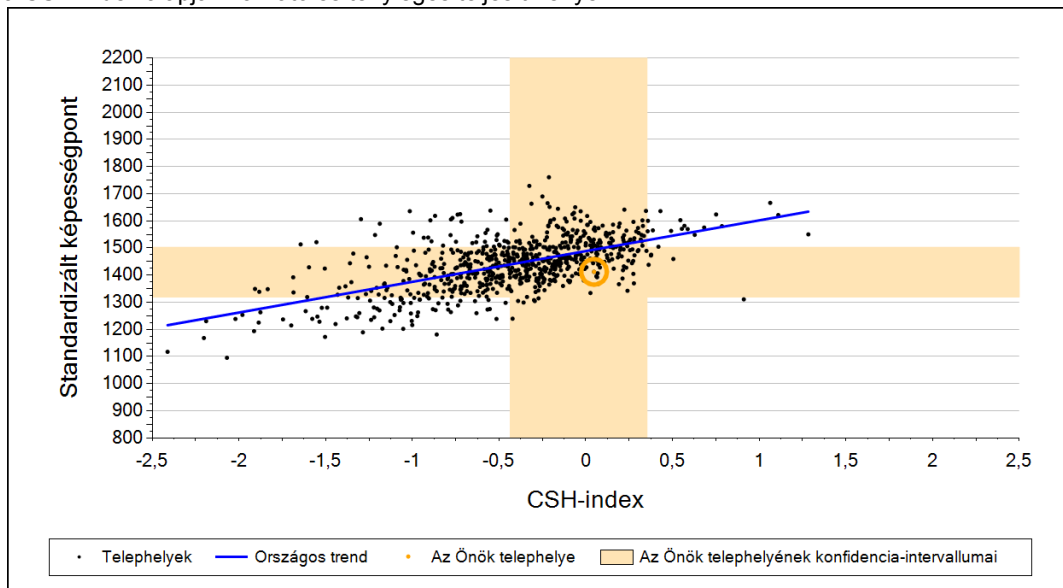
2a

Átlageredmény a CSH-index tükrében*

A telephelyek tanulóinak a CSH-index alapján várható és tényleges teljesítménye



A községi általános iskolai telephelyek tanulóinak a CSH-index alapján várható és tényleges teljesítménye



Telephelyeik eredménye a regressziós becslés alapján várható eredmény tükrében

Telephelyük tényleges eredménye	1412	(1319;1502)
Várható eredmény az összes telephelyre illesztett regressziós egyenes alapján	1498	(a tényleges eredmény ettől nem különbözik szignifikánsan)
Várható eredmény a községi telephelyekre illesztett regressziós egyenes alapján	1494	(a tényleges eredmény ettől nem különbözik szignifikánsan)

A CSH-index átlagértéke és az átlag megbízhatósági tartománya

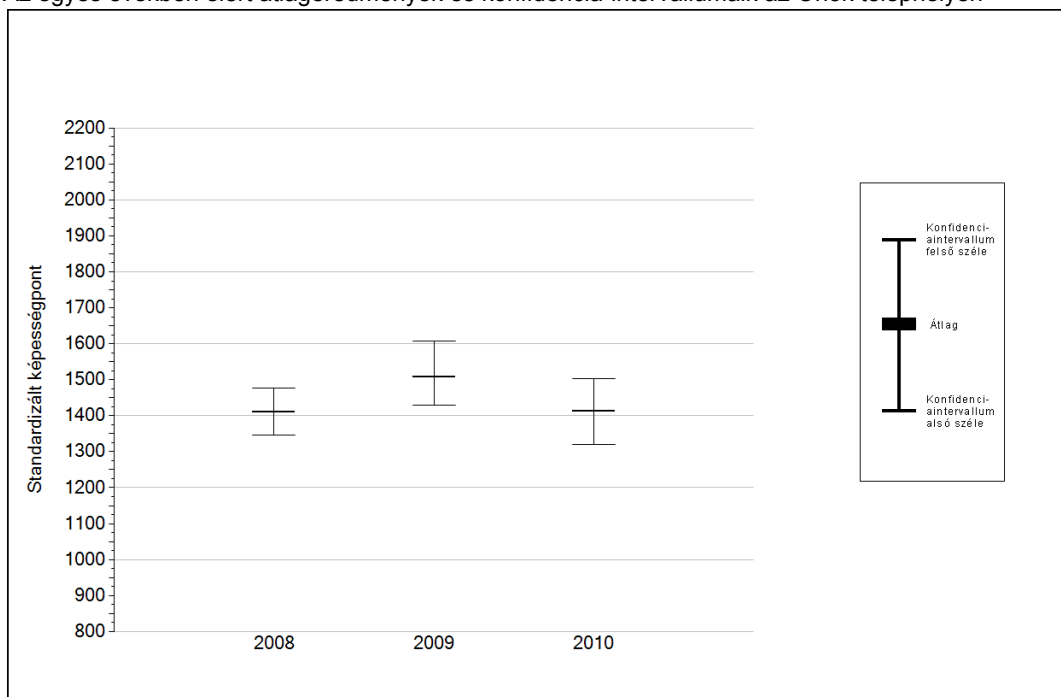
Az Önök telephelyén	0,047	(-0,438;0,353)
Országosan	0,000	(-0,004;0,005)
Községi általános iskolákban	-0,467	(-0,475;-0,457)

* Csak azok a telephelyek szerepelnek az ábrákon, amelyeken legalább a diákok kétharmadára kiszámítható a CSH-index, és a CSH-indexszel rendelkező diákok átlaga beleesik az összes diák képességátlagának konfidencia-intervallumába mindkét felmért terület esetében.

4a

Az átlageredmény alakulása a 6. évfolyamon

Az egyes években elért átlageredmények és konfidencia-intervallumaik az Önök telephelyén



Év	Átlag (konf. int.)	A 2010. évi eredmény és a korábbi évek eredményei közötti különbség (konf.int.)
2010	1412 (1319;1502)	-
2009	1508 (1429;1608)	-96 (-233;28)
2008	1411 (1346;1478)	1 (-109;111)

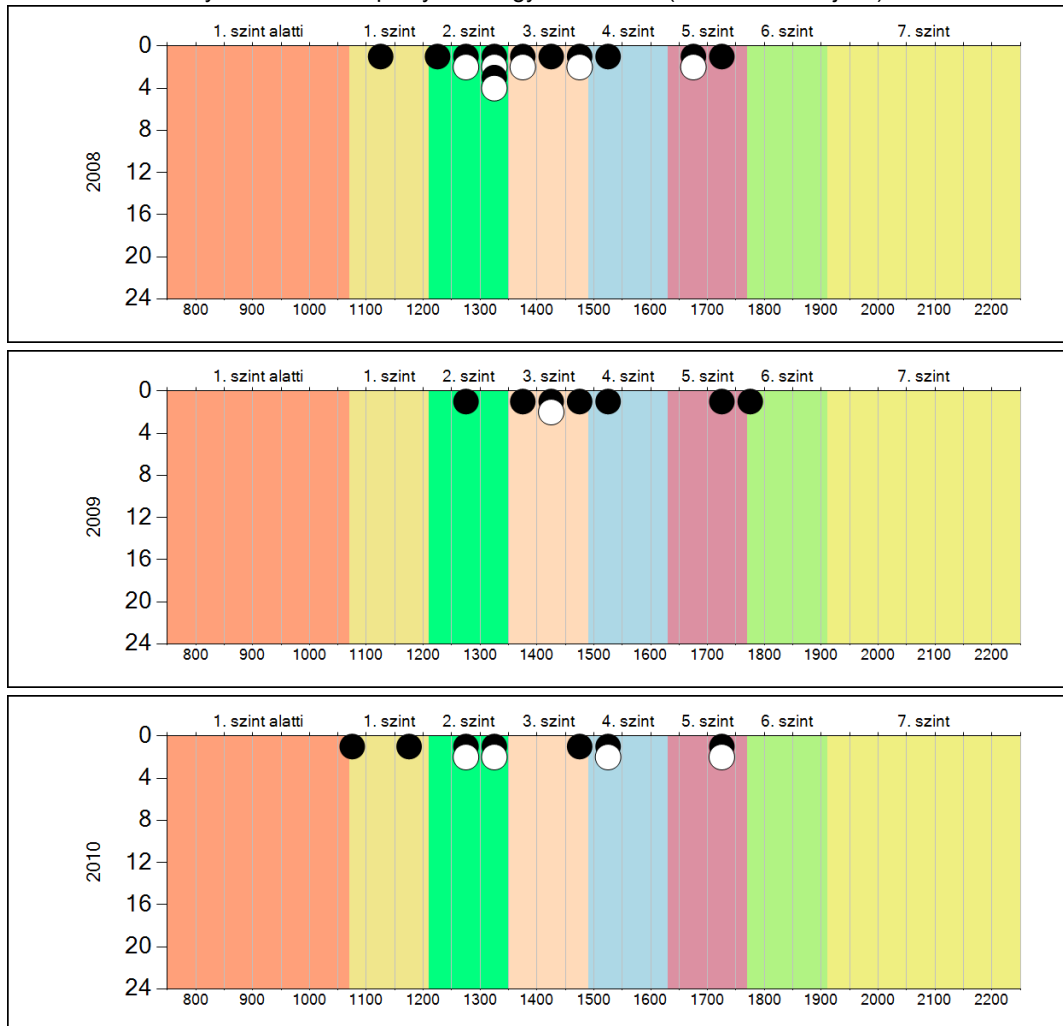
- A 2010. évi eredmény szignifikánsan magasabb
- Nincs szignifikáns változás a 2010. évi eredményekben
- A 2010. évi eredmény szignifikánsan alacsonyabb

Szövegértés

4b

A képességeloszlás alakulása a 6. évfolyamon

A tanulók eredményei az Önök telephelyén az egyes években (1 kör 1 tanulót jelöl)



Szövegértés