



# FIT-jelentés :: 2010

## Telephelyi jelentés

6. évfolyam :: Általános iskola

---

## Petőfi Sándor Általános Iskola és Benedek Elek Tagiskola

2163 Vácrátót, Petőfi tér 6.

OM azonosító: 032436

Telephely kódja: 001

### Figyelem!

A 2010. évi Országos kompetenciaméréstől kezdődően a szövegértés, illetve a matematika területén **új, évfolyamfüggetlen skálát** vezettünk be, amelyen összehasonlítható módon ábrázolható a 6., a 8. és a 10. évfolyamos tanulók szövegértés, illetve matematika eredménye. Ebben a jelentésben már ezek az új skálák szerepelnek. Az új skálákon - 2008-ig visszamenőleg - a korábbi mérések eredményeit is megjelenítettük.

A mérési azonosító 2008-as bevezetése lehetővé teszi, hogy a 2010. évi méréstől kezdődően a tanulók fejlődése egyénileg követhető legyen. Ezért a 2010. évi jelentések már **a tanulók fejlődését bemutató ábrákat** is tartalmaznak.

A jelentés régi és új ábráinak részletes ismertetése megtalálható a <http://ohkir.gov.hu/okmfit/> oldal *Segítség* menüpontja alatt, Útmutatók a 2010. évi jelentések ábráinak értelmezéséhez címszóval. Kérjük, annak érdekében, hogy az ábrázolt adatokból helyes következtetéseket tudjon levonni, figyelmesen olvassa el az útmutatók vonatkozó részeit.



## Létszámadatok

A telephely létszámadatai az általános iskolai képzéstípusban a 6. évfolyamon

Osztály neve	Tanulók száma						
	Összesen	SNI tanulók	Mentesült tanulók	BTMN tanulók	HHH tanulók	Jelentésre jogosult tanulók	A jelentésben szereplők
6. a.	19	0	0	3	0	19	15
<b>Összesen</b>	<b>19</b>	<b>0</b>	<b>0</b>	<b>3</b>	<b>0</b>	<b>19</b>	<b>15</b>

A Tanulói háttérkérdőívre és a családháttér-indexre vonatkozó létszámadatok

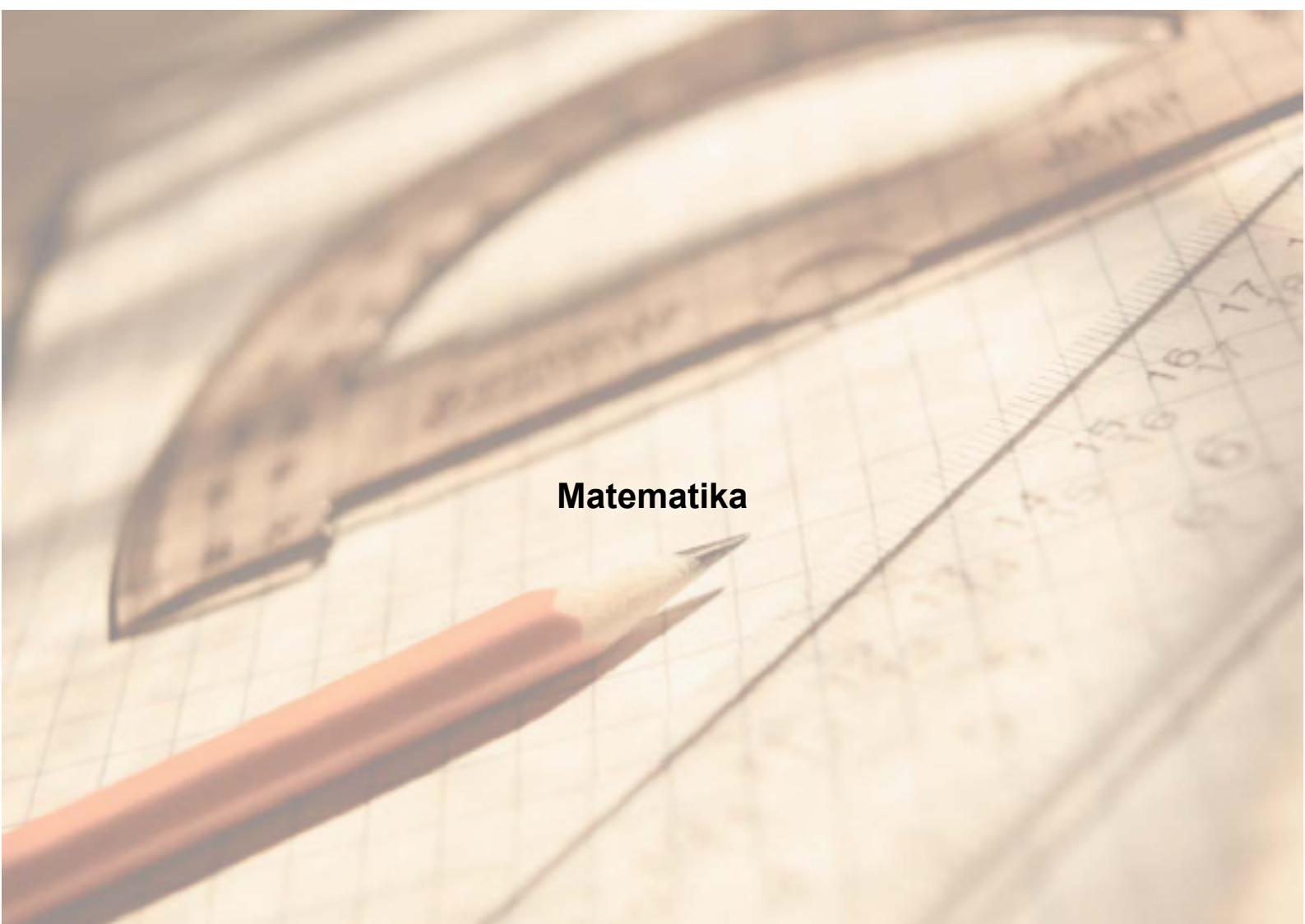
Osztály neve	Tanulók száma		
	Összesen	Tanulói kérdőívet kitöltötte	Van CSH-indexe
6. a.	19	15	14
<b>Összesen</b>	<b>19</b>	<b>15</b>	<b>14</b>

A sajátos nevelési igényű vagy problémákkal küzdő tanulók adatai

Sajátos nevelési igény típusa	Tanulók száma	
	SNI/BTMN tanulók	Mentesültek a teszt megírása alól
Testi, érzékszervi vagy beszéd fogyatékos tanulók	0	0
Enyhe vagy középsúlyos értelmi fogyatékos vagy autista tanulók	0	0
A megismerő funkciók vagy a viselkedés fejlődésének (organikus okra visszavezethető vagy vissza nem vezethető) tartós és súlyos rendellenességével küzdő tanulók	0	0
Beilleszkedési, tanulási vagy magatartási nehézségekkel küzdő tanulók	3	0
<b>Összesen</b>	<b>3</b>	<b>0</b>

A mentesülő tanulók adatai

A mentesség oka	Tanulók száma
SNI tanuló	0
Ideiglenes sérülés miatt mentesített tanuló	0
Nyelvi szempontból mentesíthető tanuló	0
<b>Összesen</b>	<b>0</b>

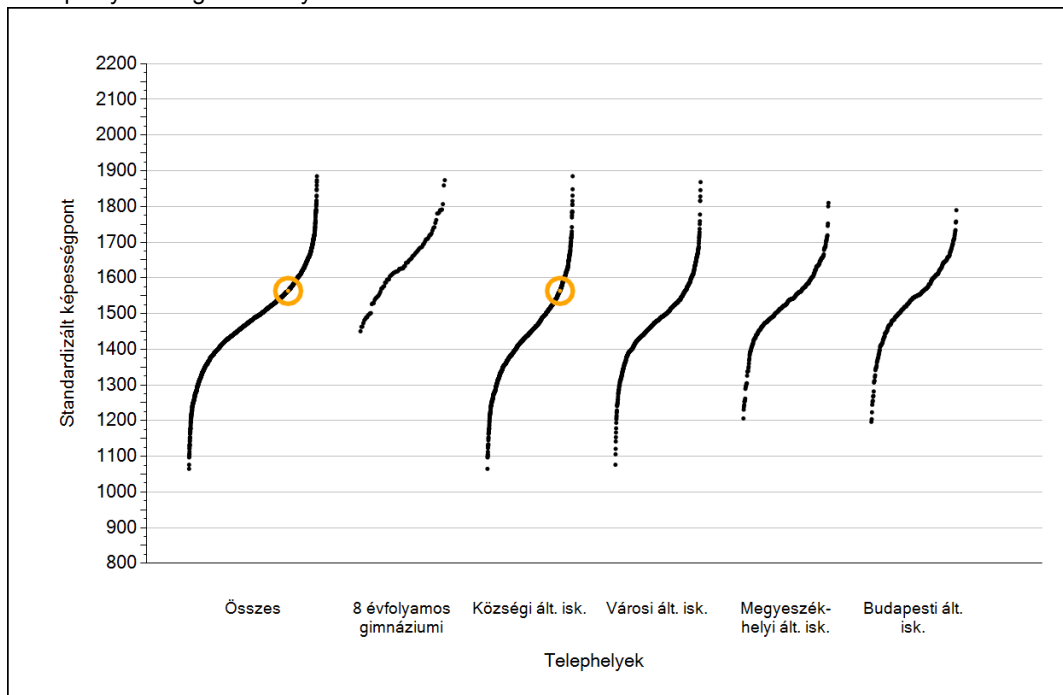


**Matematika**

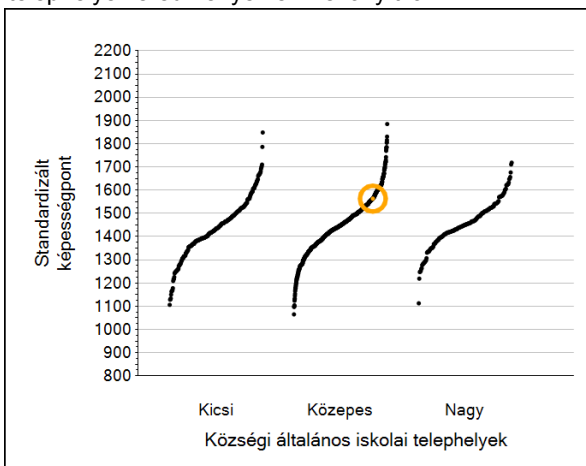
1a

## Átlageredmények

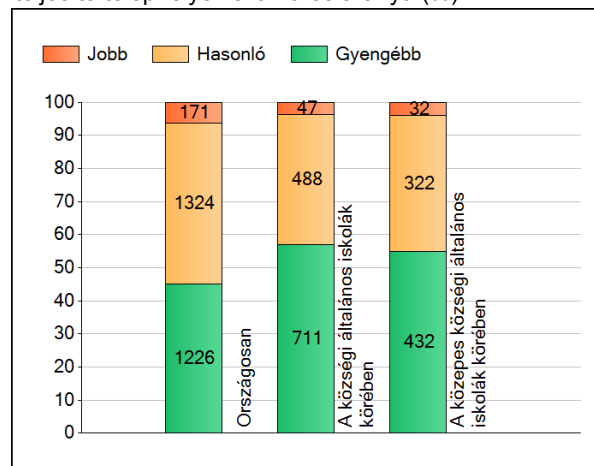
A telephelyek átlageredményeinek összehasonlítása



Az Önök eredményei a községi általános iskolai telephelyek eredményeihez viszonyítva



A szignifikánsan jobban, hasonlóan, illetve gyengébben teljesítő telephelyek száma és aránya (%)



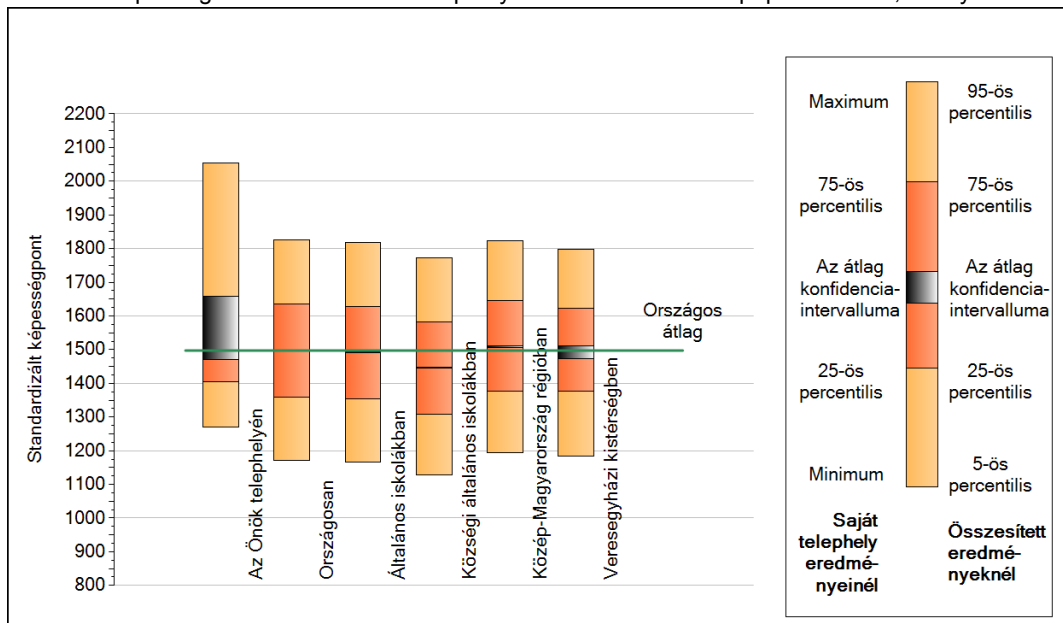
A tanulók átlageredménye és az átlag megbízhatósági tartománya (konfidencia-intervalluma)

<b>Az Önök telephelyén</b>	<b>1563 (1471;1658)</b>	
Országosan	1498 (1497;1498)	
8 évfolyamos gimnáziumokban	1643 (1639;1647)	
Ált. isk.	1491 (1490;1492)	
Községi ált. isk.	1446 (1444;1448)	
Városi ált. isk.	1484 (1483;1485)	
Megyeszékhelyi ált. isk.	1539 (1537;1541)	
Budapesti ált. isk.	1547 (1544;1550)	
		Kis községek ált. isk.
		1433 (1429;1436)
		Közepes községek ált. isk.
		1447 (1444;1449)
		Nagy községek ált. isk.
		1453 (1449;1457)

1b

## A képességeloszlás néhány jellemzője

A tanulók képességeloszlása az Önök telephelyén és azokban a részpopulációkban, amelyekbe Önök is tartoznak



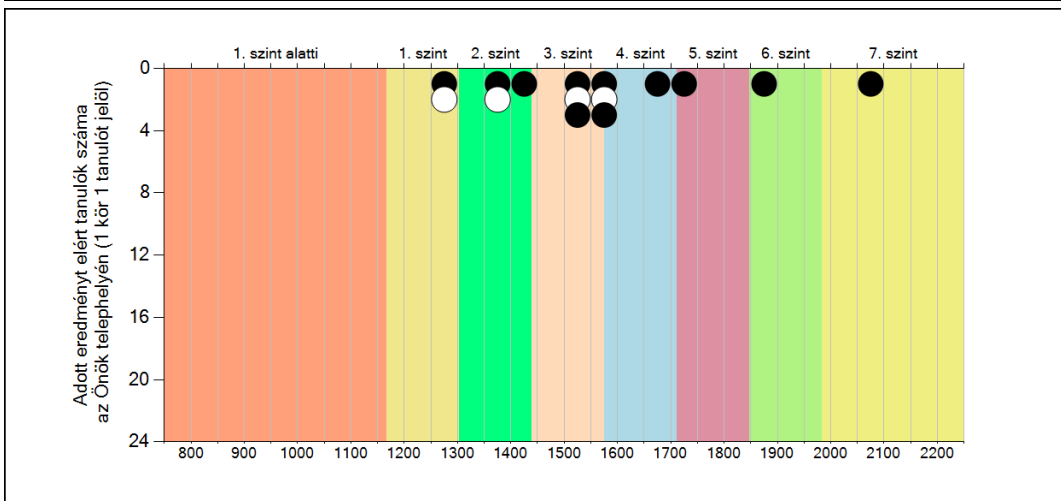
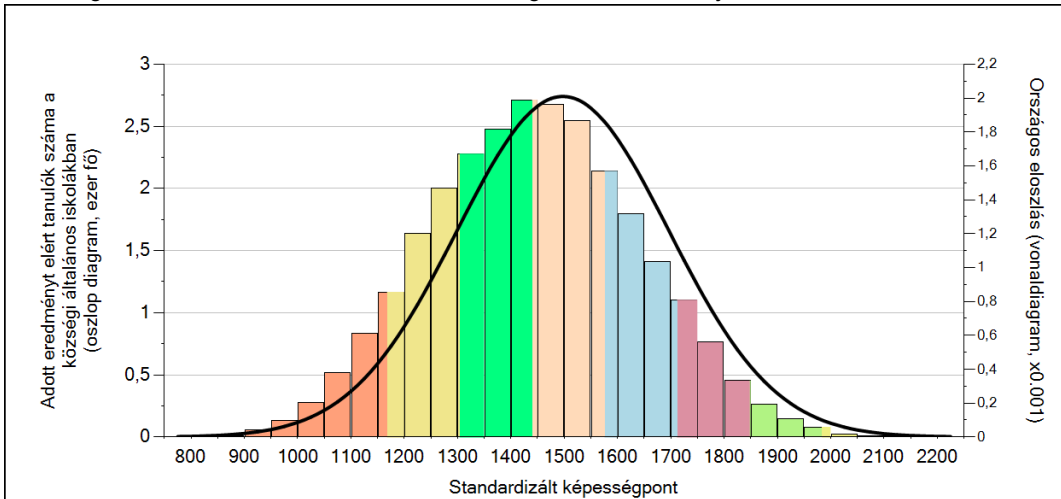
A tanulók képességeloszlása az egyes részpopulációkban

	Min. / 5-ös perc.	25-ös perc.	Átlag (konf. int.)	75-ös perc.	Max. / 95-ös perc.
<b>Az Önök telephelyén</b>	1270	1405	1563 (1471;1658)	1640	2053
Országosan	1171	1359	1498 (1497;1498)	1636	1825
Általános iskolákban	1167	1353	1491 (1490;1492)	1629	1817
Községi általános iskolákban	1129	1307	1446 (1444;1448)	1581	1772
Közép-Magyarország régióban	1195	1376	1510 (1507;1512)	1645	1823
Veresegyházi kistérségben	1183	1376	1495 (1473;1510)	1624	1798

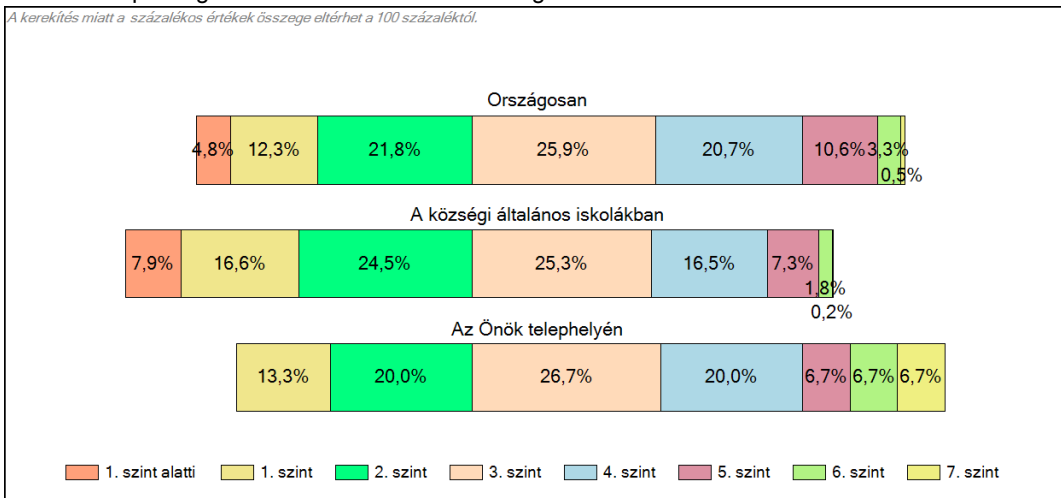
**1c**

**Képességeloszlás**

Az országos eloszlás, valamint a tanulók eredményei a községi általános iskolákban és az Önök községi általános iskolájában



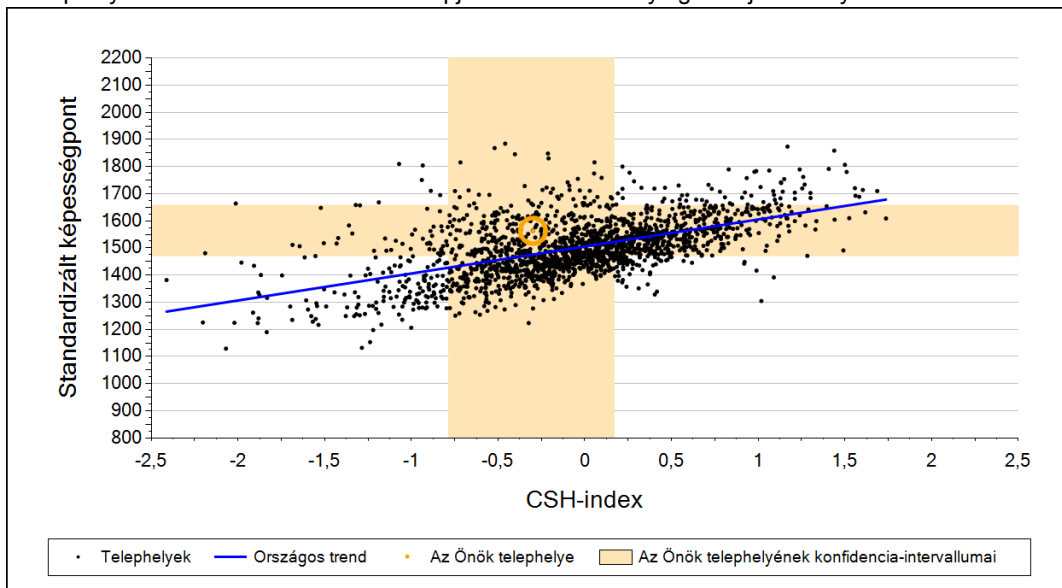
A tanulók képességszintek szerinti százalékos megoszlása



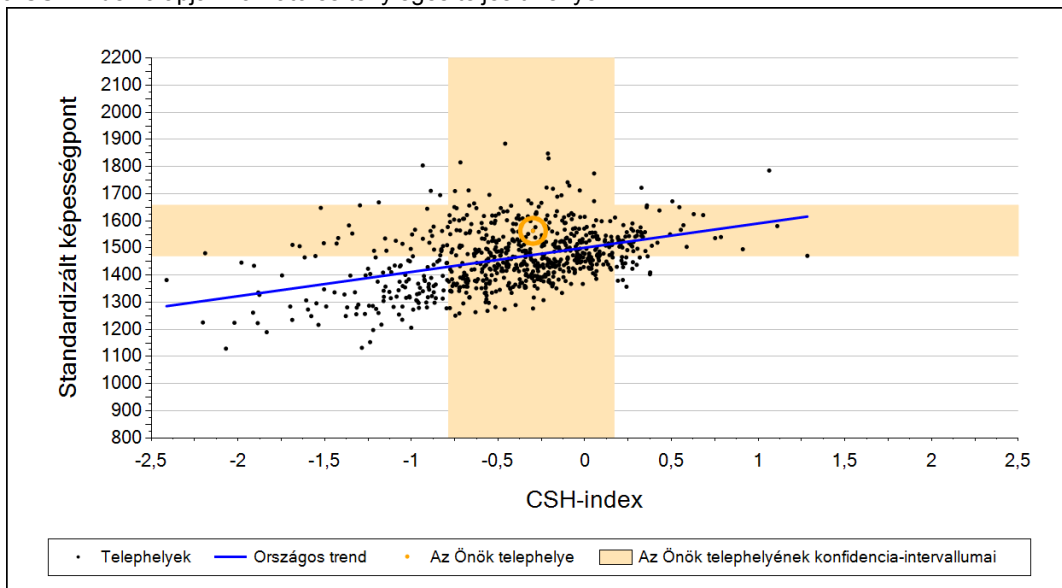
2a

## Átlageredmény a CSH-index tükrében\*

A telephelyek tanulóinak a CSH-index alapján várható és tényleges teljesítménye



A községi általános iskolai telephelyek tanulóinak a CSH-index alapján várható és tényleges teljesítménye



Telephelyeik eredménye a regressziós becslés alapján várható eredmény tükrében

Telephelyük tényleges eredménye	1563	(1471;1658)
Várható eredmény az összes telephelyre illesztett regressziós egyenes alapján	1476	(a tényleges eredmény ettől nem különbözik szignifikánsan)
Várható eredmény a községi telephelyekre illesztett regressziós egyenes alapján	1474	(a tényleges eredmény ettől nem különbözik szignifikánsan)

A CSH-index átlagértéke és az átlag megbízhatósági tartománya

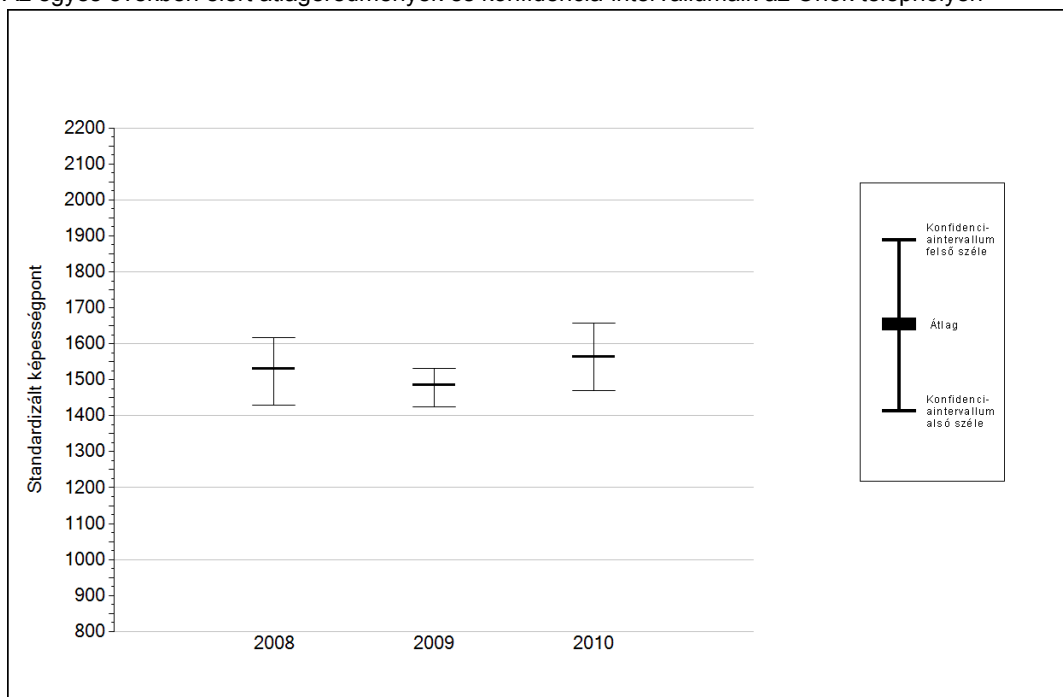
<b>Az Önök telephelyén</b>	<b>-0,299</b>	<b>(-0,785;0,169)</b>
Országosan	0,000	(-0,004;0,005)
Községi általános iskolákban	-0,467	(-0,475;-0,457)

\* Csak azok a telephelyek szerepelnek az ábrákon, amelyeken legalább a diákok kétharmadára kiszámítható a CSH-index, és a CSH-indexszel rendelkező diákok átlaga beleesik az összes diák képességátlagának konfidencia-intervallumába mindkét felmért terület esetében.

4a

### Az átlageredmény alakulása a 6. évfolyamon

Az egyes években elért átlageredmények és konfidencia-intervallumaik az Önök telephelyén



Év	Átlag (konf. int.)	A 2010. évi eredmény és a korábbi évek eredményei közötti különbség (konf.int.)
2010	1563 (1471;1658)	-
2009	1485 (1425;1532) <span style="color:blue">⊙</span>	78 (-14;202)
2008	1530 (1430;1616) <span style="color:blue">⊙</span>	34 (-100;173)

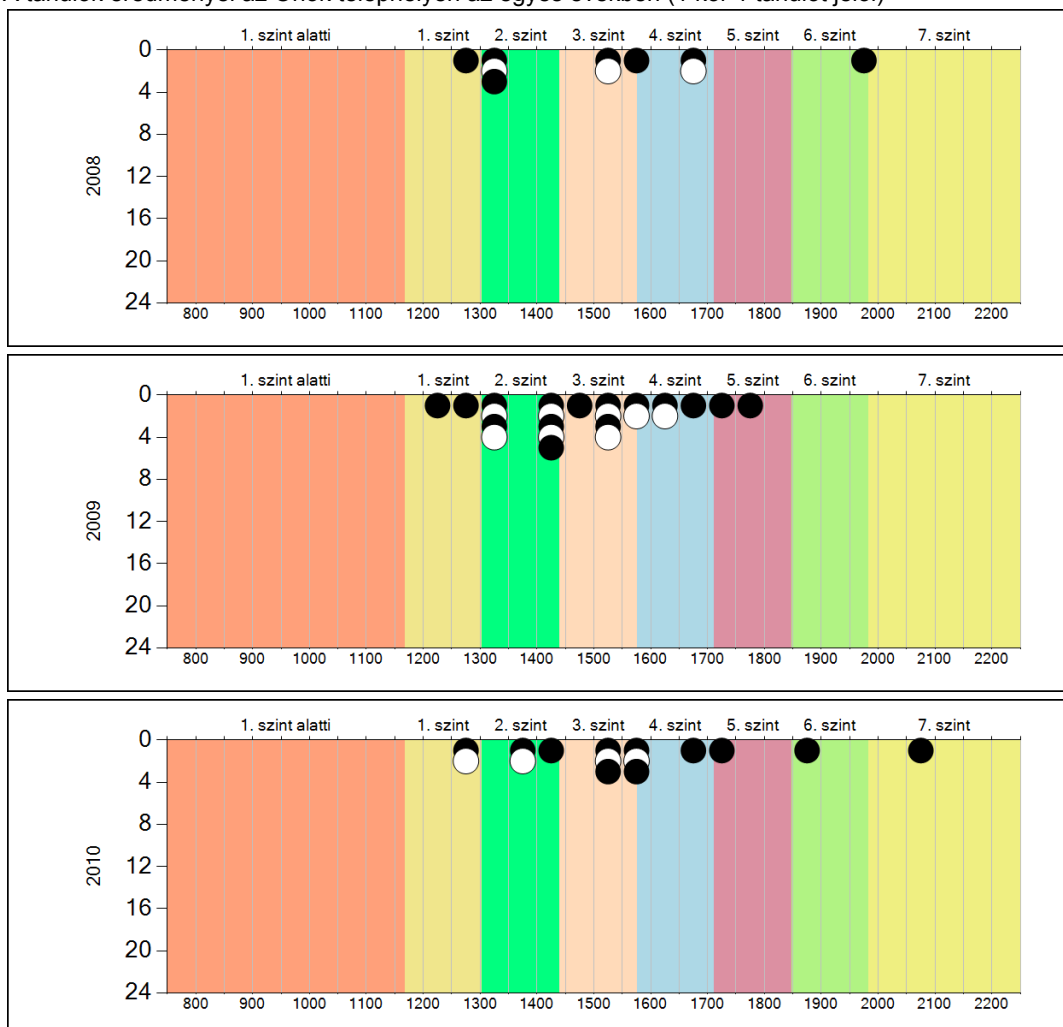
- ▲ A 2010. évi eredmény szignifikánsan magasabb
- ⊙ Nincs szignifikáns változás a 2010. évi eredményekben
- ▼ A 2010. évi eredmény szignifikánsan alacsonyabb



4b

A képességeloszlás alakulása a 6. évfolyamon

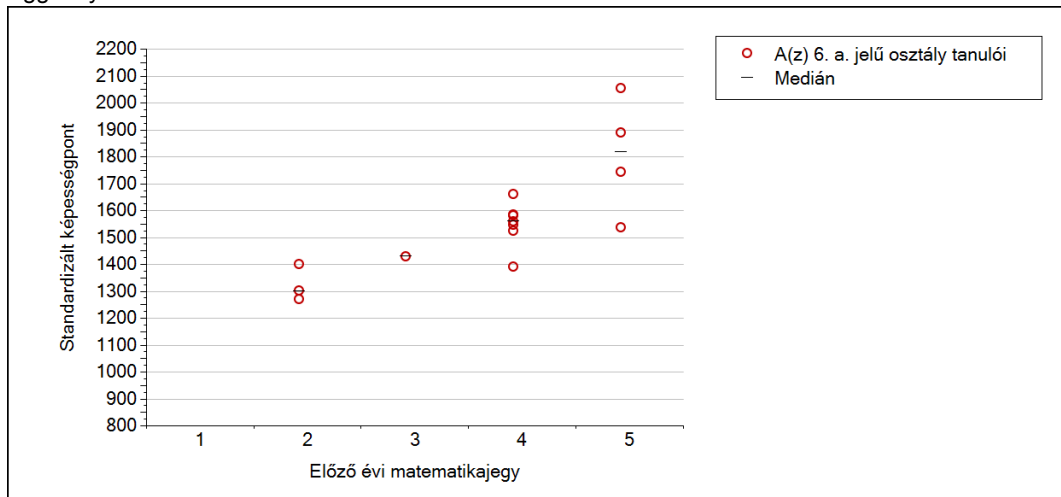
A tanulók eredményei az Önök telephelyén az egyes években (1 kör 1 tanulót jelöl)




5c

## A képességeloszlás az előző év végi matematikajegy függvényében

A tanulók képességeloszlása az Önök telephelyén működő osztályokban az előző év végi matematikajegy függvényében



	Előző év végi matematikajegy	Minimum	Medián	Maximum
A(z) 6. a. jelű osztály	1	-	-	-
	2	1270	1299	1398
	3	1428	1428	1428
	4	1388	1559	1659
	5	1536	1815	2053

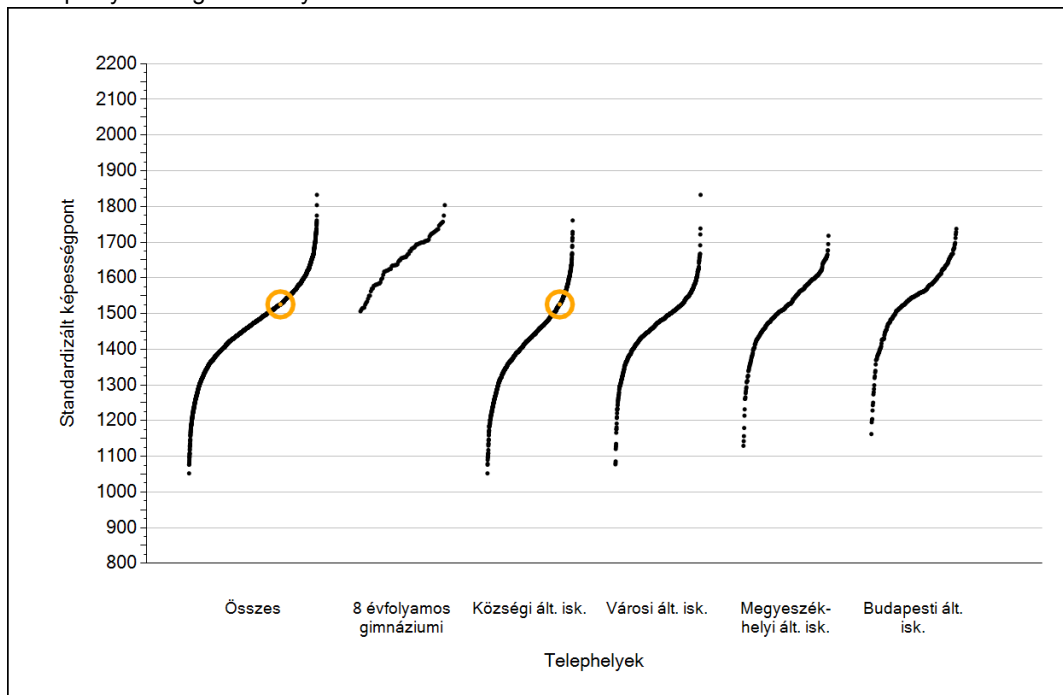


## Szövegértés

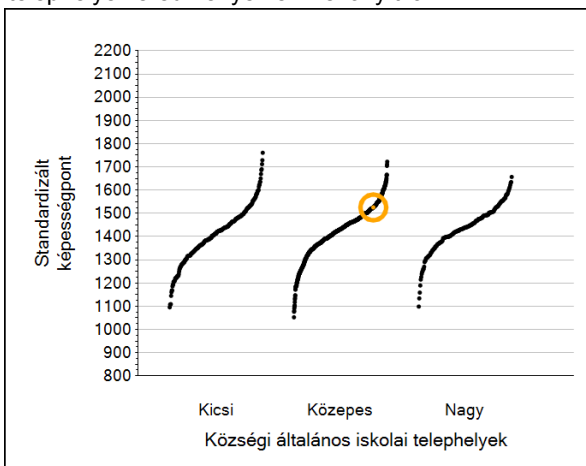
1a

## Átlageredmények

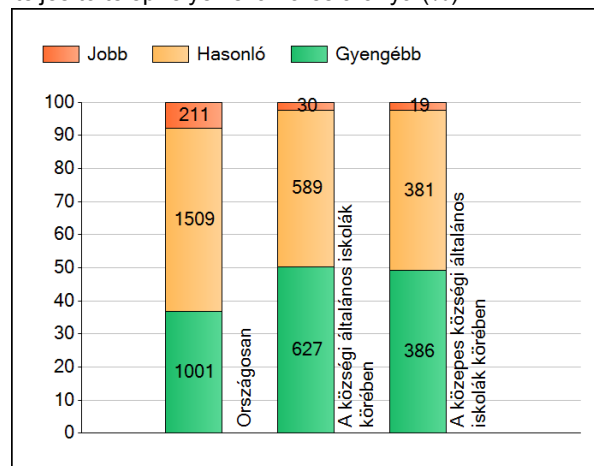
A telephelyek átlageredményeinek összehasonlítása



Az Önök eredményei a községi általános iskolai telephelyek eredményehez viszonyítva



A szignifikánsan jobban, hasonlóan, illetve gyengébben teljesítő telephelyek száma és aránya (%)



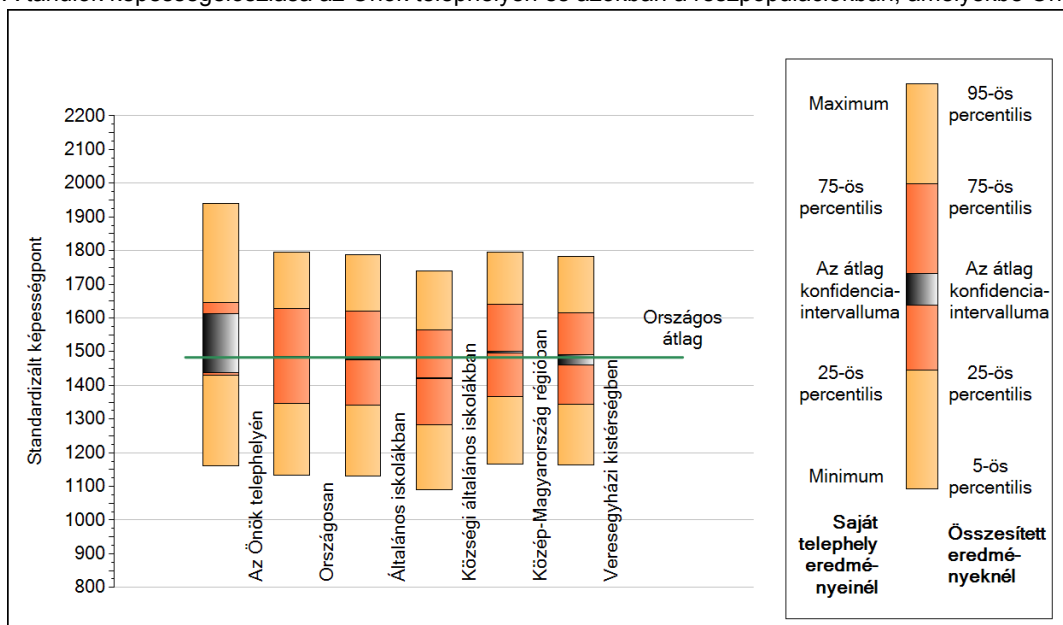
A tanulók átlageredménye és az átlag megbízhatósági tartománya (konfidencia-intervalluma)

<b>Az Önök telephelyén</b>	<b>1526 (1439;1613)</b>	
Országosan	1483 (1482;1484)	
8 évfolyamos gimnáziumokban	1656 (1652;1660)	
Ált. isk.	1476 (1475;1477)	
Községi ált. isk.	1422 (1420;1424)	
Városi ált. isk.	1467 (1466;1469)	Kis községek ált. isk.
Megyeszékhelyi ált. isk.	1530 (1528;1532)	Közepes községek ált. isk.
Budapesti ált. isk.	1544 (1542;1547)	Nagy községek ált. isk.
		1402 (1398;1406)
		1421 (1418;1423)
		1435 (1431;1438)

1b

## A képességeloszlás néhány jellemzője

A tanulók képességeloszlása az Önök telephelyén és azokban a részpopulációkban, amelyekbe Önök is tartoznak



A tanulók képességeloszlása az egyes részpopulációkban

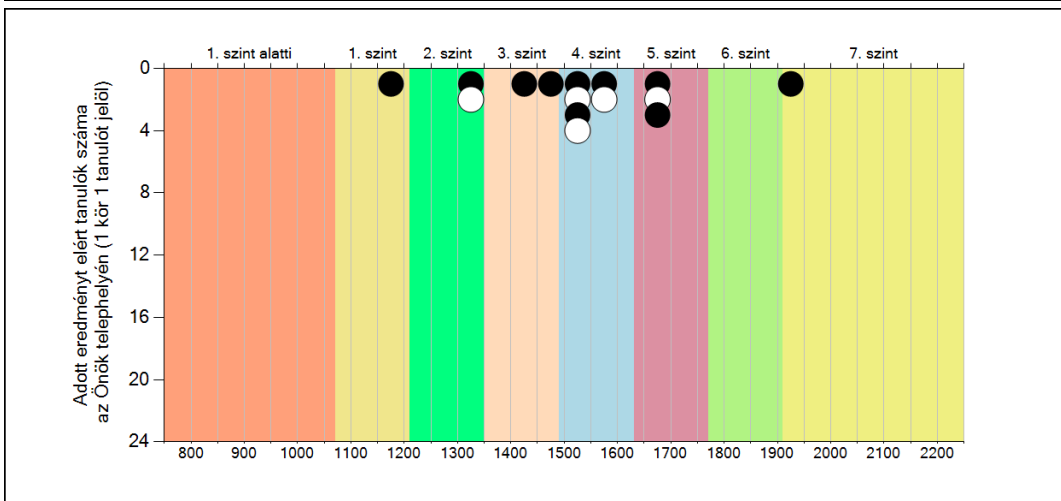
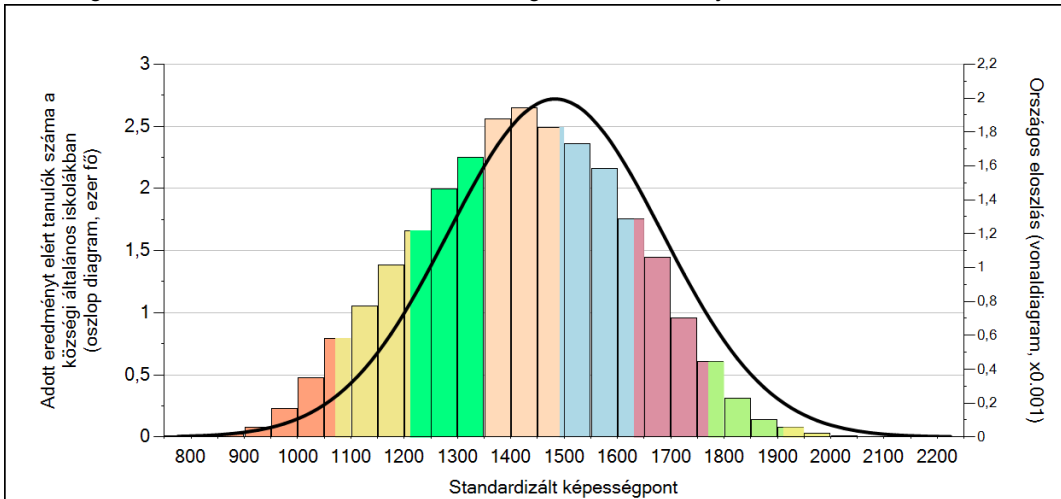
	Min. / 5-ös perc.	25-ös perc.	Átlag (konf. int.)	75-ös perc.	Max. / 95-ös perc.
<b>Az Önök telephelyén</b>	1161	1431	1526 (1439;1613)	1645	1940
Országosan	1134	1347	1483 (1482;1484)	1629	1795
Általános iskolákban	1131	1340	1476 (1475;1477)	1620	1787
Községi általános iskolákban	1089	1282	1422 (1420;1424)	1565	1739
Közép-Magyarország régióban	1165	1367	1499 (1497;1502)	1641	1796
Veresegyházi kistérségben	1163	1343	1479 (1461;1491)	1615	1782

Szövegtetés

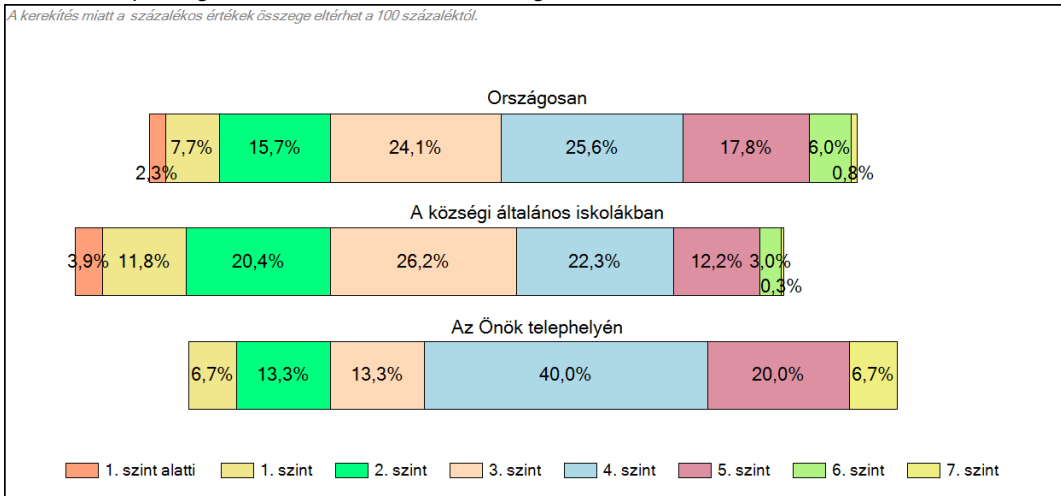
**1c**

**Képességeloszlás**

Az országos eloszlás, valamint a tanulók eredményei a községi általános iskolákban és az Önök községi általános iskolájában



A tanulók képességszintek szerinti százalékos megoszlása

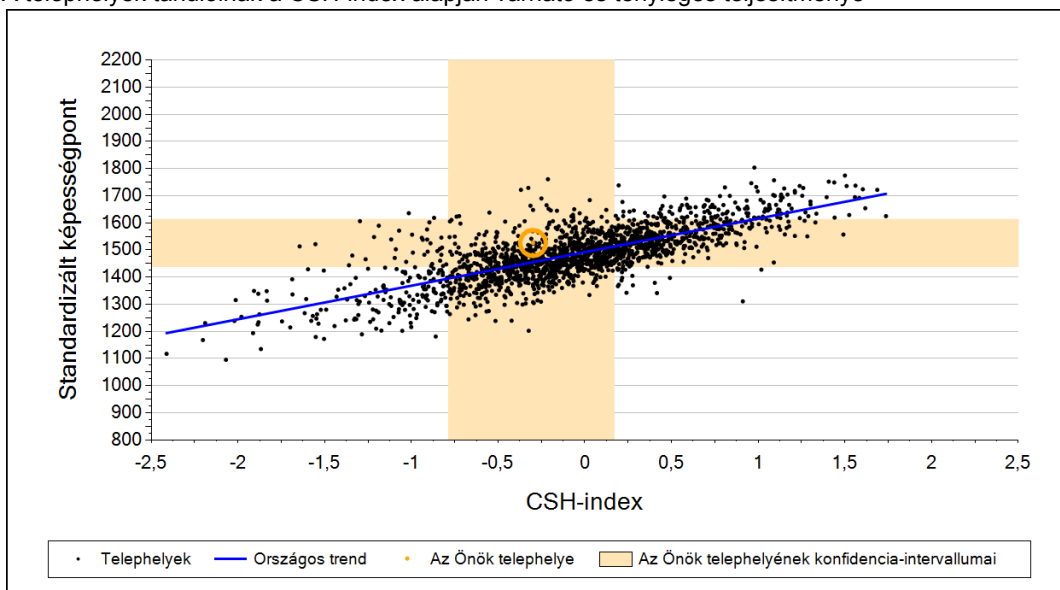


Szövegértés

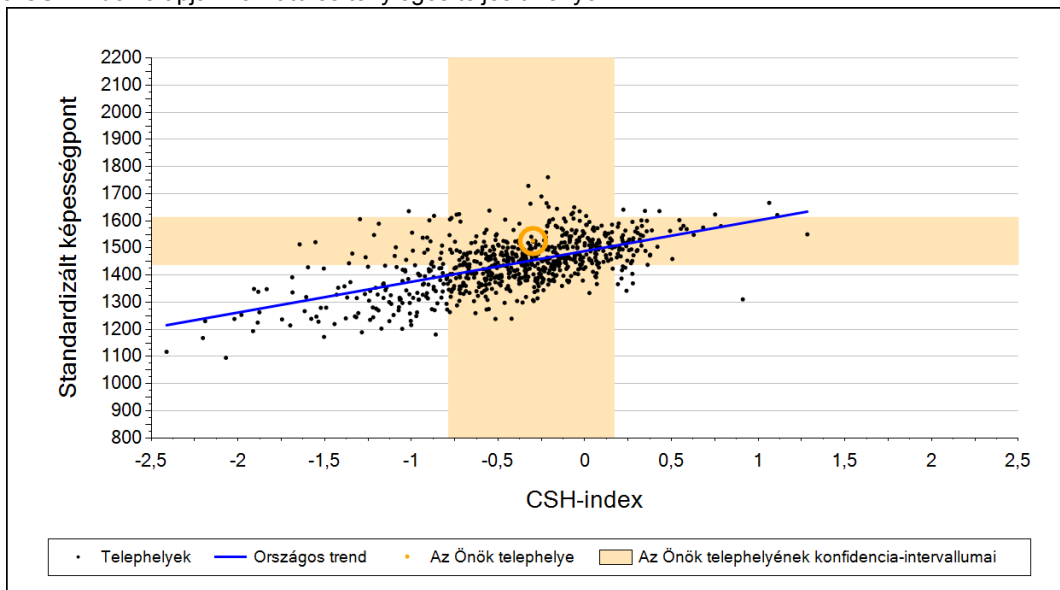
2a

## Átlageredmény a CSH-index tükrében\*

A telephelyek tanulóinak a CSH-index alapján várható és tényleges teljesítménye



A községi általános iskolai telephelyek tanulóinak a CSH-index alapján várható és tényleges teljesítménye



Telephelyeik eredménye a regressziós becslés alapján várható eredmény tükrében

Telephelyük tényleges eredménye	1526	(1439;1613)
Várható eredmény az összes telephelyre illesztett regressziós egyenes alapján	1455	(a tényleges eredmény ettől nem különbözik szignifikánsan)
Várható eredmény a községi telephelyekre illesztett regressziós egyenes alapján	1455	(a tényleges eredmény ettől nem különbözik szignifikánsan)

A CSH-index átlagértéke és az átlag megbízhatósági tartománya

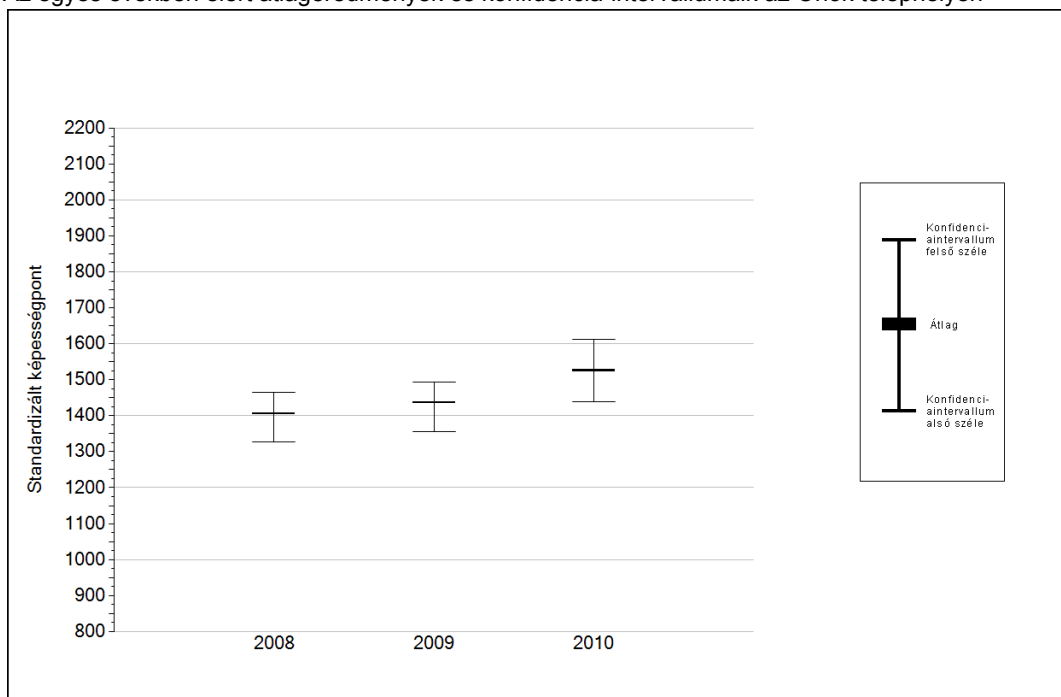
<b>Az Önök telephelyén</b>	<b>-0,299</b>	<b>(-0,785;0,169)</b>
Országosan	0,000	(-0,004;0,005)
Községi általános iskolákban	-0,467	(-0,475;-0,457)



\* Csak azok a telephelyek szerepelnek az ábrákon, amelyeken legalább a diákok kétharmadára kiszámítható a CSH-index, és a CSH-indexszel rendelkező diákok átlaga beleesik az összes diák képességátlagának konfidencia-intervallumába mindkét felmért terület esetében.




4a

## Az átlageredmény alakulása a 6. évfolyamon

Az egyes években elért átlageredmények és konfidencia-intervallumaik az Önök telephelyén



Év	Átlag (konf. int.)	A 2010. évi eredmény és a korábbi évek eredményei közötti különbség (konf.int.)
2010	1526 (1439;1613)	-
2009	1437 (1356;1492) 	89 (-15;194)
2008	1406 (1327;1466) 	120 (35;238)

-  A 2010. évi eredmény szignifikánsan magasabb
-  Nincs szignifikáns változás a 2010. évi eredményekben
-  A 2010. évi eredmény szignifikánsan alacsonyabb

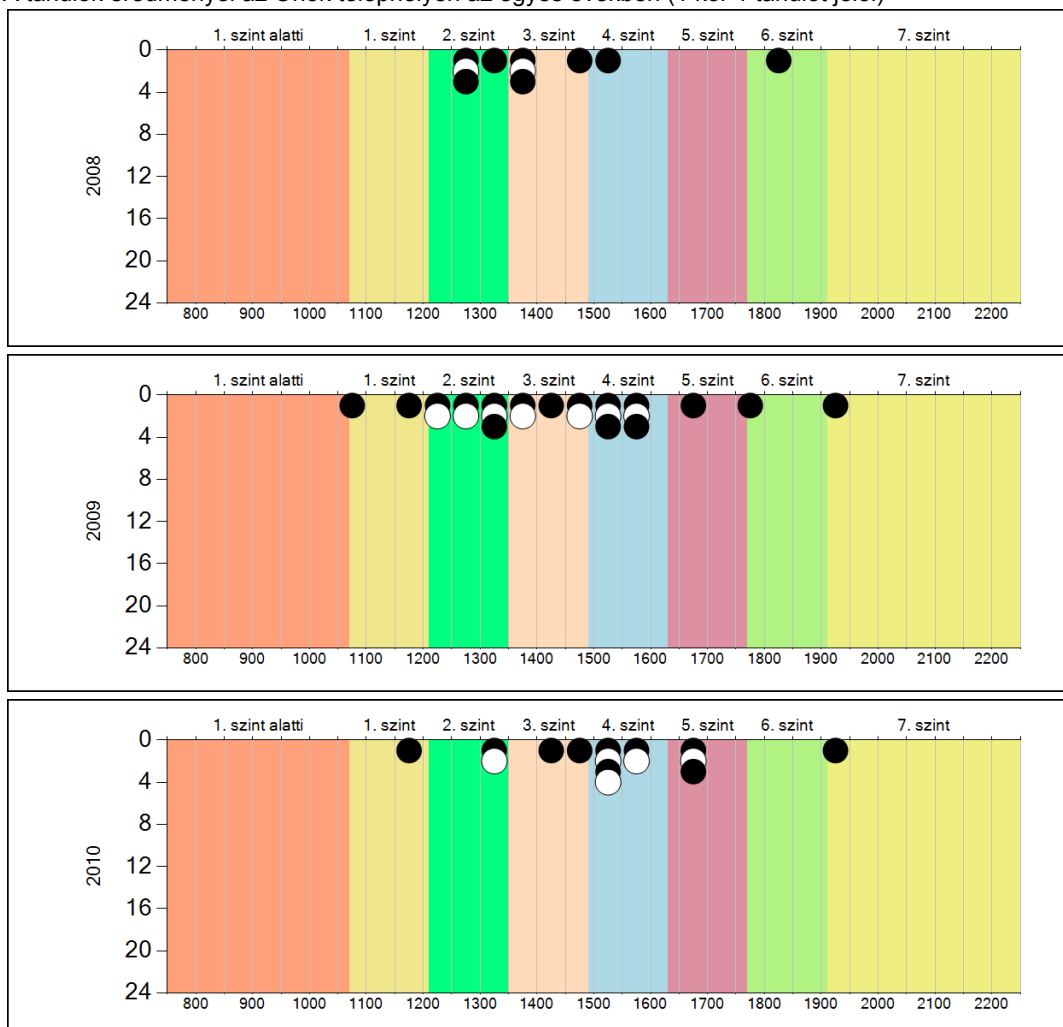
Szövegértés



4b

A képességeloszlás alakulása a 6. évfolyamon

A tanulók eredményei az Önök telephelyén az egyes években (1 kör 1 tanulót jelöl)



Szövegértés