



# FIT-jelentés :: 2009

Telephelyi jelentés

8. évfolyam :: Általános iskola

---

## **Petőfi Sándor Általános Iskola és Benedek Elek Tagiskola**

2163 Vácrátót, Petőfi tér 6.

OM azonosító: 032436

Telephely kódja: 001



OKTATÁSI ÉS KULTURÁLIS MINISZTERIUM



Közoktatási Mérés  
Értékelési Osztály



Oktatási Hivatal

## Létszám adatok

A telephely létszámadatai az általános iskolai képzéstípusban a 8. évfolyamon

Osztály neve	Tanulók száma					
	Összesen	SNI tanulók	Mentesült tanulók	HHH tanulók	Jelentésre jogosult tanulók	A jelentésben szereplők
8. a.	27	0	0	0	27	25
<b>Összesen</b>	<b>27</b>	<b>0</b>	<b>0</b>	<b>0</b>	<b>27</b>	<b>25</b>

A Tanulói háttérkérdőívre és a családháttér-indexre vonatkozó létszám adatok

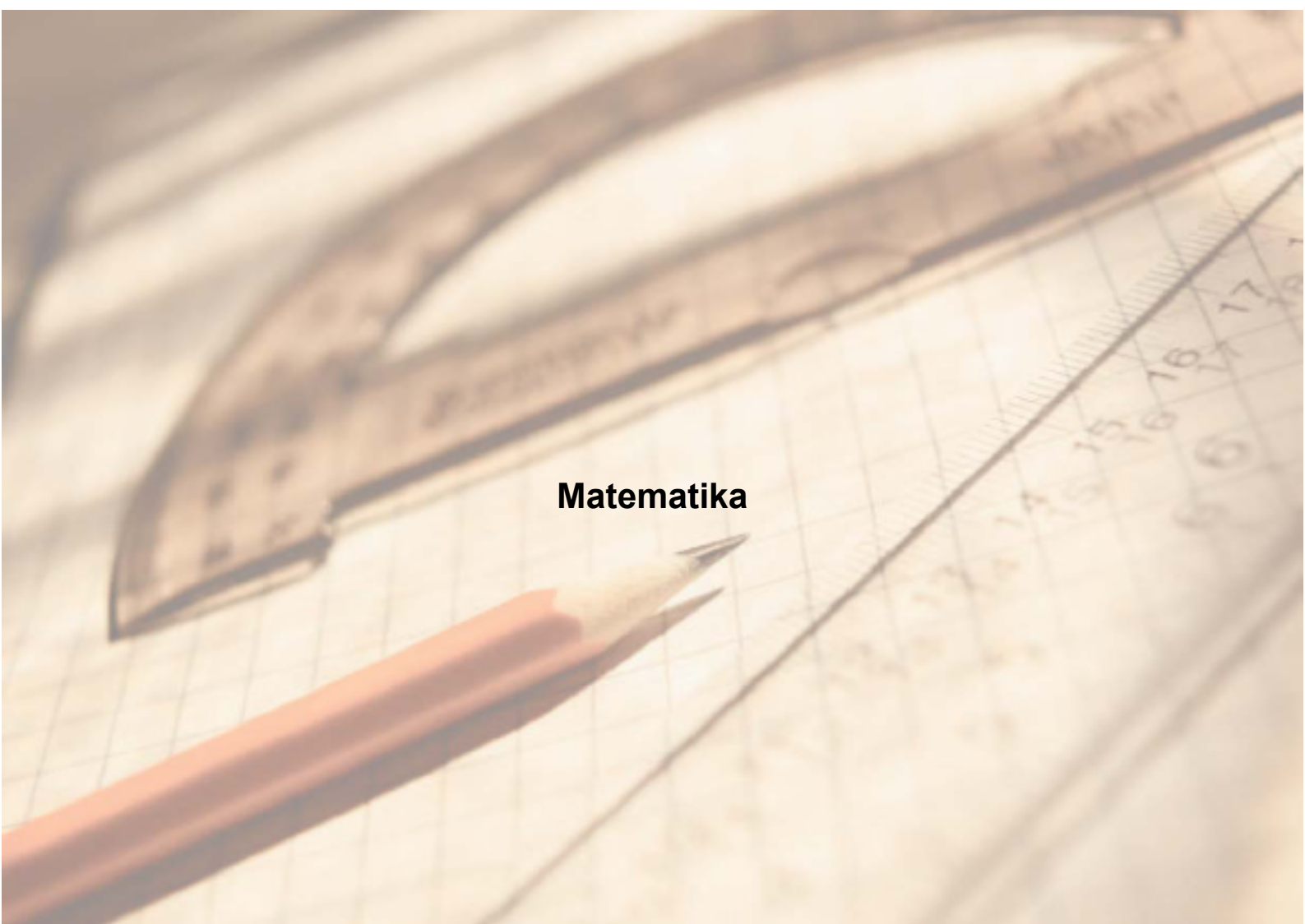
Osztály neve	Tanulók száma		
	Összesen	Tanulói kérdőívet kitöltötte	Van CSH-indexe
8. a.	27	20	20
<b>Összesen</b>	<b>27</b>	<b>20</b>	<b>20</b>

Az SNI tanulók adatai

Sajátos nevelési igény típusa	Tanulók száma	
	SNI tanulók	Mentesültek a teszt megírása alól
Testi, érzékszervi vagy beszéd fogyatékos tanulók	0	0
Enyhe vagy középsúlyos értelmi fogyatékos vagy autista tanulók	0	0
A megismerő funkciók vagy a viselkedés fejlődésének (organikus okra visszavezethető vagy vissza nem vezethető) tartós és súlyos rendellenességével küzdő tanulók	0	0
<b>Összesen</b>	<b>0</b>	<b>0</b>

A mentesülő tanulók adatai

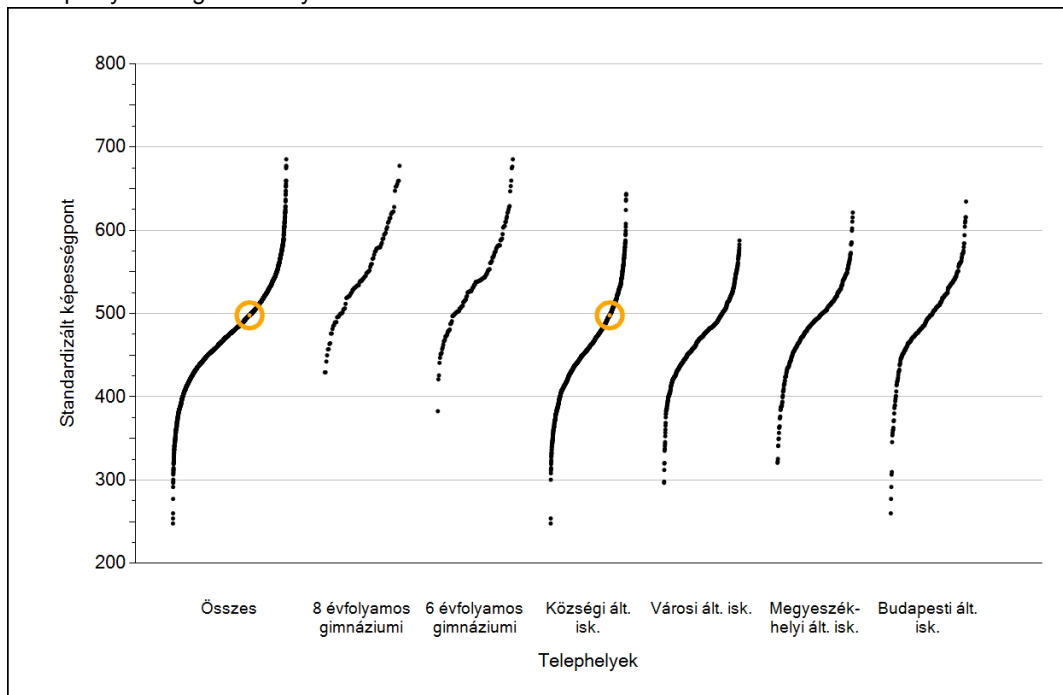
A mentesség oka	Tanulók száma
SNI tanuló	0
Ideiglenes sérülés miatt mentesített tanuló	0
Nyelvi szempontból mentesíthető tanuló	0
<b>Összesen</b>	<b>0</b>



**Matematika**

# 1 Átlageredmények

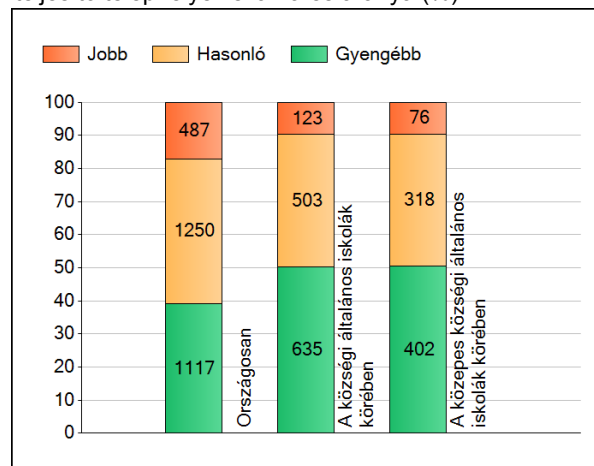
A telephelyek átlageredményeinek összehasonlítása



Az Önök eredményei a közégi általános iskolai telephelyek eredményeihez viszonyítva



A szignifikánsan jobban, hasonlóan, illetve gyengébben teljesítő telephelyek száma és aránya (%)



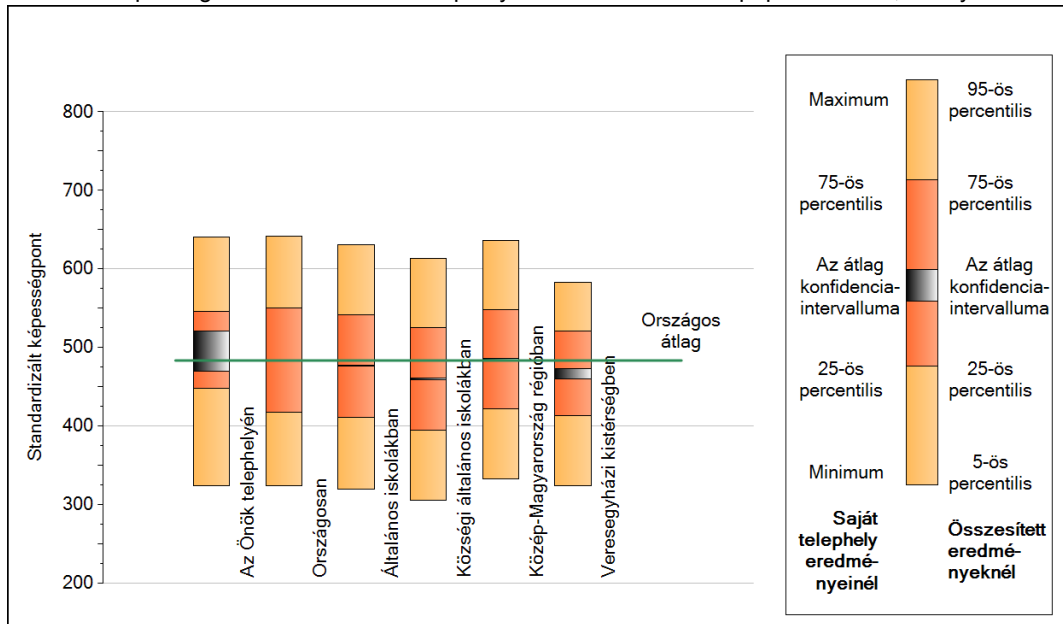
A tanulók átlageredménye és az átlag megbízhatósági tartománya (konfidencia-intervalluma)

<b>Az Önök telephelyén</b>	<b>498 (470;522)</b>		
Országosan	484 (483;484)		
8 évfolyamos gimnáziumokban	554 (553;557)		
6 évfolyamos gimnáziumokban	547 (546;549)		
Ált. isk.	477 (476;477)		
Közégi ált. isk.	460 (459;461)		
Városi ált. isk.	474 (473;474)		
Megyeszékhelyi ált. isk.	497 (496;498)		
Budapesti ált. isk.	497 (496;498)		
		Kis községek ált. isk.	458 (456;461)
		Közepes községek ált. isk.	459 (458;460)
		Nagy községek ált. isk.	463 (461;464)

2

## A képességeloszlás néhány jellemzője

A tanulók képességeloszlása az Önök telephelyén és azokban a részpopulációkban, amelyekbe Önök is tartoznak

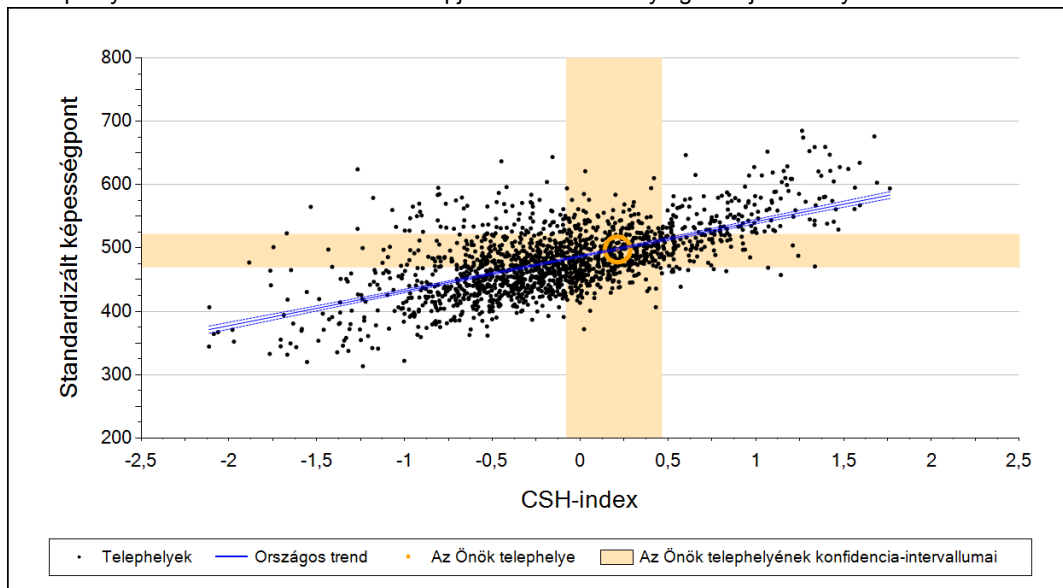


A tanulók képességeloszlása az egyes részpopulációkban

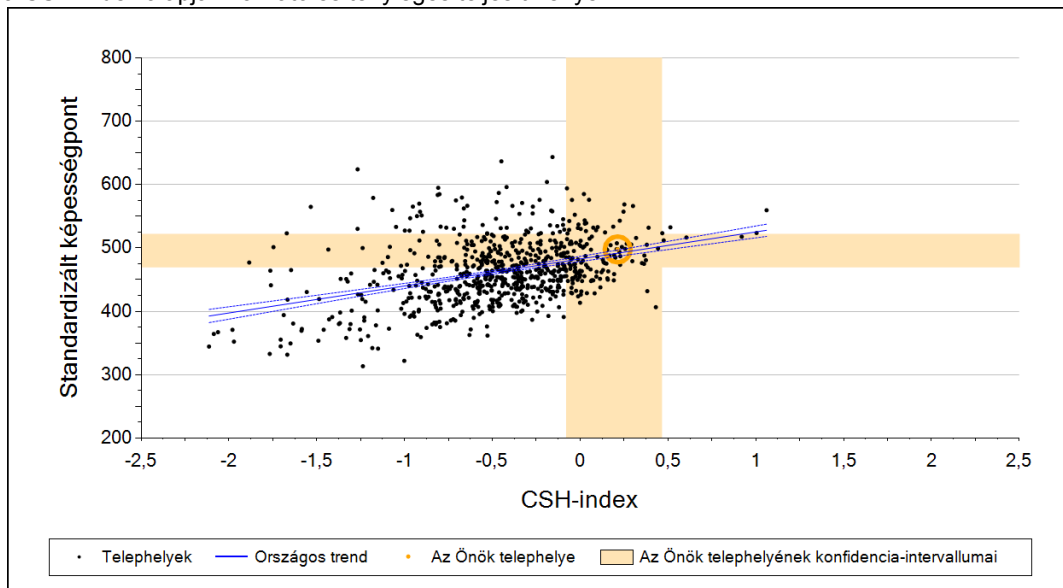
	Min. / 5-ös perc.	25-ös perc.	Átlag (konf. int.)	75-ös perc.	Max. / 95-ös perc.
<b>Az Önök telephelyén</b>	324	449	498 (470;522)	546	641
Országosan	324	417	484 (483;484)	550	642
Általános iskolákban	320	412	477 (476;477)	542	631
Községi általános iskolákban	306	395	460 (459;461)	525	614
Közép-Magyarország régióban	333	423	485 (484;487)	548	637
Veresegyházi kistérségben	325	414	468 (460;474)	521	583

### 3 Átlageredmény a CSH-index tükrében\*

A telephelyek tanulóinak a CSH-index alapján várható és tényleges teljesítménye



A községi általános iskolai telephelyek tanulóinak a CSH-index alapján várható és tényleges teljesítménye



Telephelyeik eredménye a regressziós becslés alapján "elvárható" eredmény tükrében

Telephelyük tényleges eredménye	498	(470;522)
Várható eredmény az összes telephelyre illesztett regressziós egyenes alapján	499	(a tényleges eredmény ettől nem különbözik szignifikánsan)
Várható eredmény a községi telephelyekre illesztett regressziós egyenes alapján	492	(a tényleges eredmény ettől nem különbözik szignifikánsan)

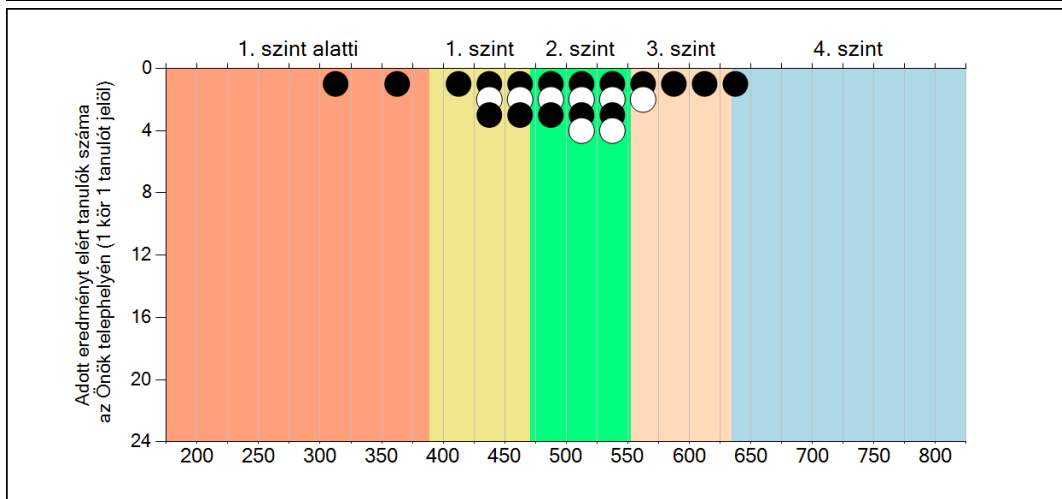
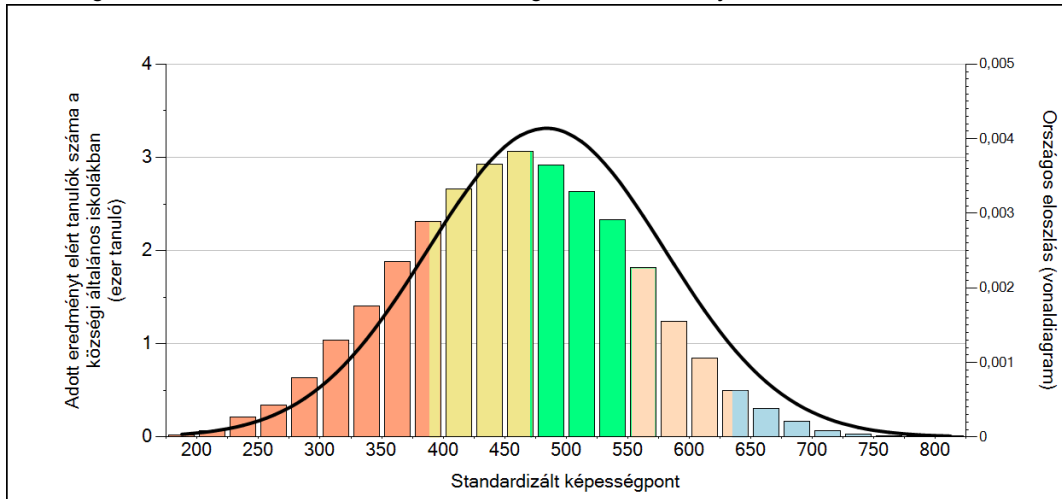
A CSH-index átlagértéke és az átlag megbízhatósági tartománya

<b>Az Önök telephelyén</b>	<b>0,213</b>	<b>(-0,081;0,464)</b>
Országosan	0,000	(-0,005;0,004)
Községi általános iskolákban	-0,463	(-0,476;-0,452)

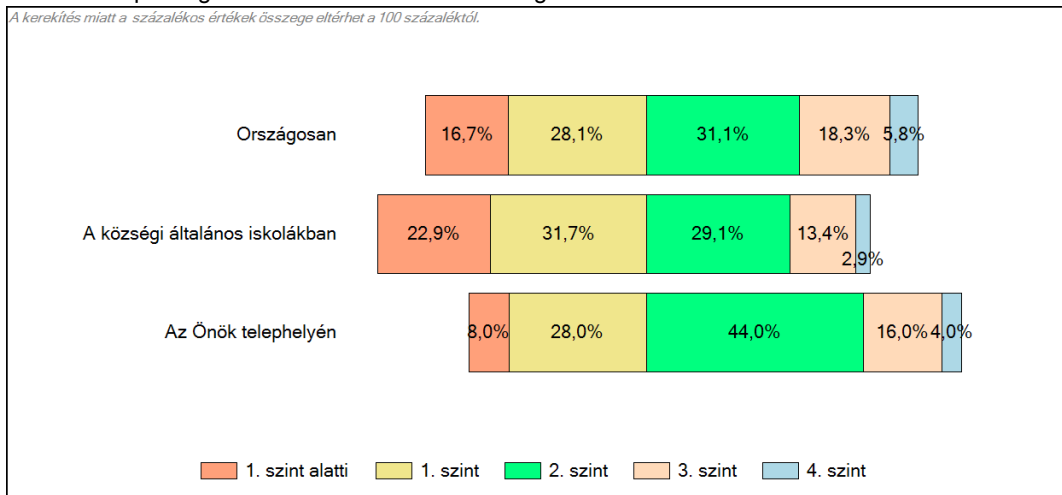
\* Csak azok a telephelyek szerepelnek az ábrákon, amelyeken legalább a diákok kétharmadára kiszámítható a CSH-index, és a CSH-indexszel rendelkező diákok átlaga beleesik az összes diák képességátlagának konfidencia-intervallumába mindkét felmért terület esetében.

## 4 Képességeloszlás

Az országos eloszlás, valamint a tanulók eredményei a közési általános iskolákban és az Önök közési általános iskolájában

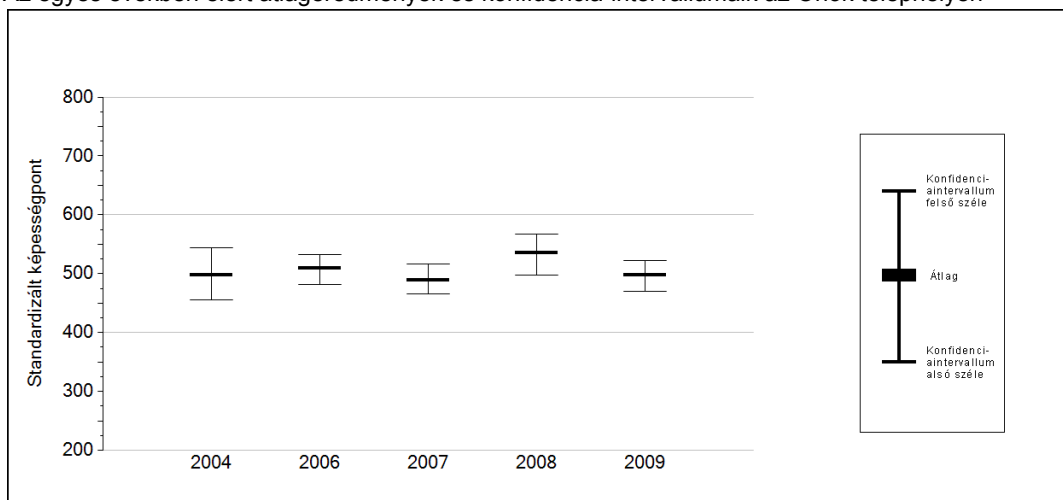


A tanulók képességszintek szerinti százalékos megoszlása



## 5a Az átlageredmény változása

Az egyes években elért átlageredmények és konfidencia-intervallumaik az Önök telephelyén



Év	Átlag (konf. int.)	A 2009. évi eredmény és a korábbi évek eredményei közötti különbség (konf.int.)
2009	498 (470;522)	-
2008	535 (498;567) <span style="color: blue;">⊙</span>	-38 (-89;4)
2007	489 (465;516) <span style="color: blue;">⊙</span>	9 (-32;36)
2006	509 (482;532) <span style="color: blue;">⊙</span>	-11 (-49;24)
2004	498 (455;545) <span style="color: blue;">⊙</span>	0 (-48;40)

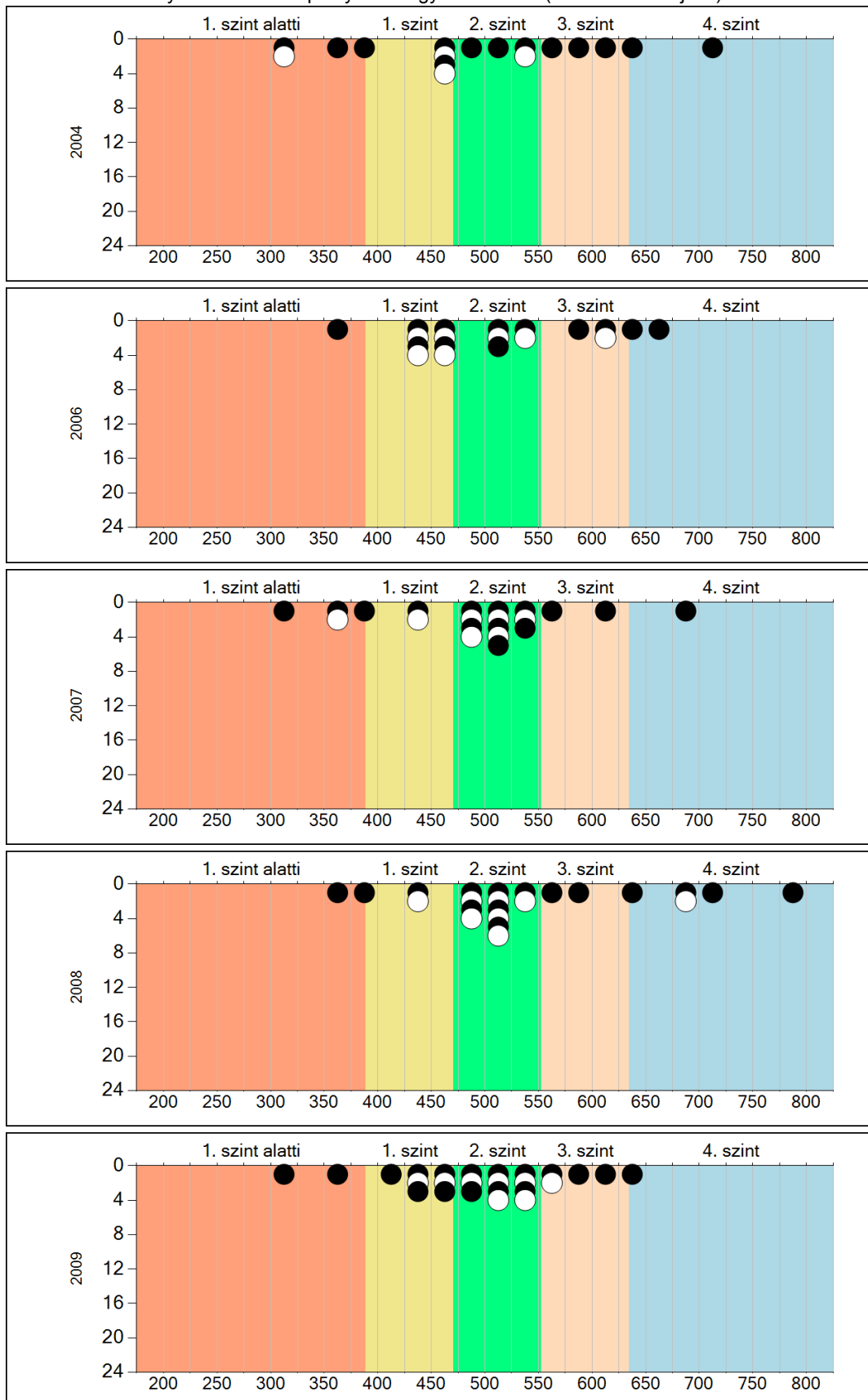
- ▲ A 2009. évi eredmény szignifikánsan magasabb
- ⊙ Nincs szignifikáns változás a 2009. évi eredményekben
- ▼ A 2009. évi eredmény szignifikánsan alacsonyabb



**5b**

**A képességeloszlás változása**

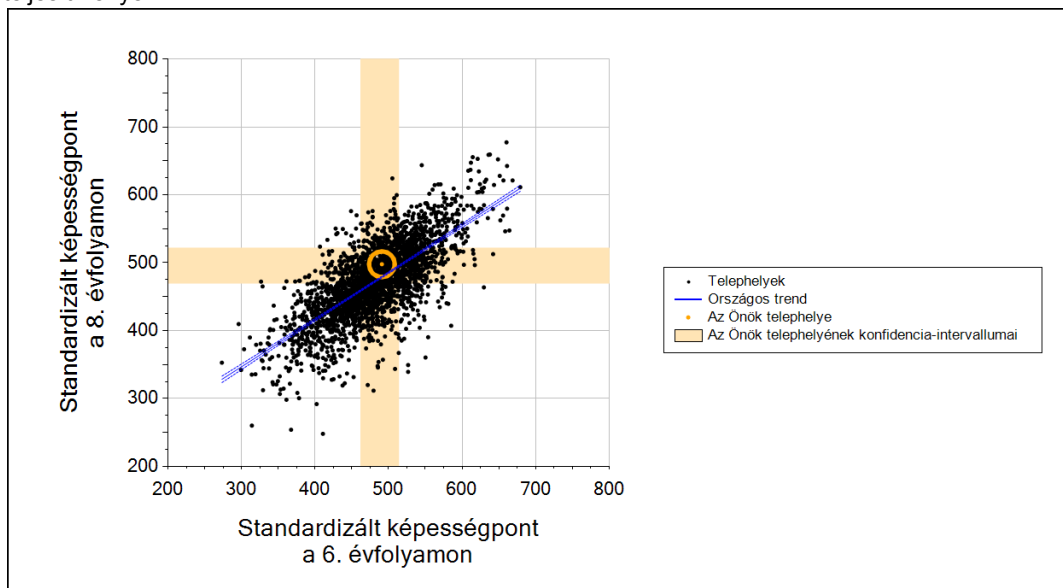
A tanulók eredményei az Önök telephelyén az egyes években (1 kör 1 tanulót jelöl)



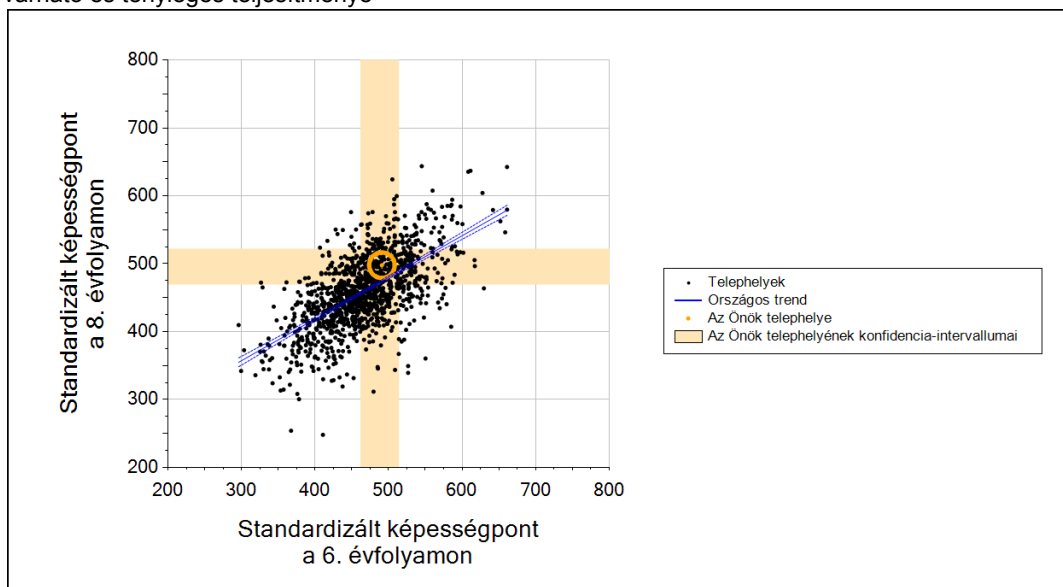
**6**

## Átlageredmény a 6. évfolyamos eredmények tükrében

A telephely 8. évfolyamos tanulóinak a 6. évfolyamos tanulók eredménye alapján várható és tényleges teljesítménye




A községi általános iskolai telephelyek 8. évfolyamos tanulóinak a 6. évfolyamos tanulók eredménye alapján várható és tényleges teljesítménye



Telephelyeik eredménye a regressziós becslés alapján "elvárható" eredmény tükrében

Telephelyük tényleges eredménye	498	(470;522)
Várható eredmény az összes telephelyre illesztett regressziós egyenes alapján	479	(a tényleges eredmény ettől nem különbözik szignifikánsan)
Várható eredmény a községi telephelyekre illesztett regressziós egyenes alapján	474	(a tényleges eredmény ettől nem különbözik szignifikánsan)

Matematika

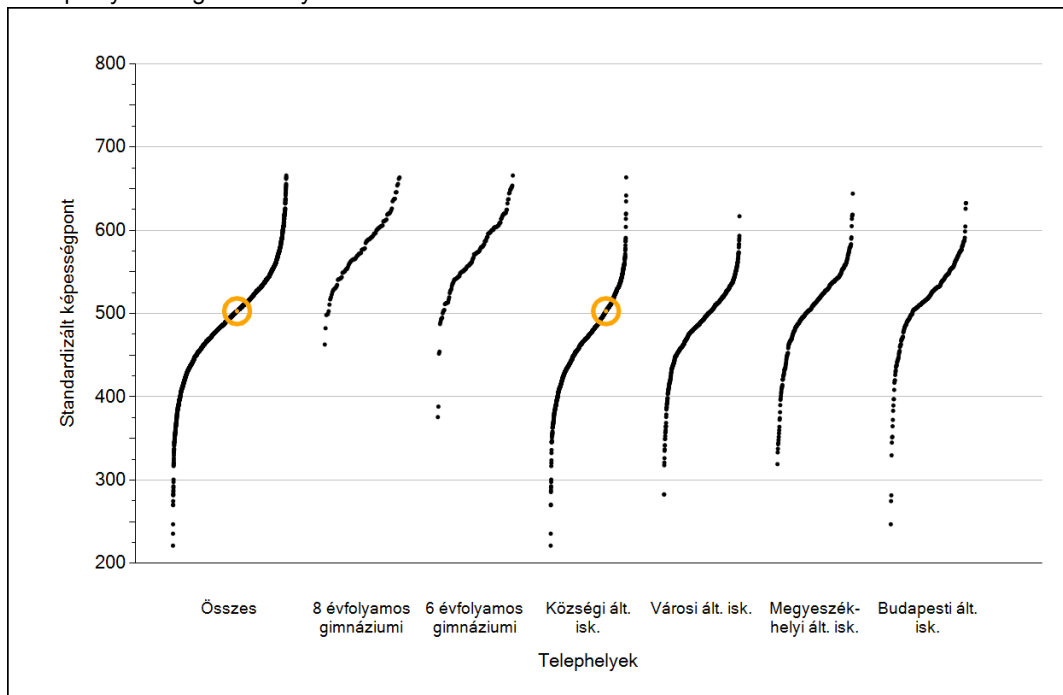


## Szövegértés

1

# Átlageredmények

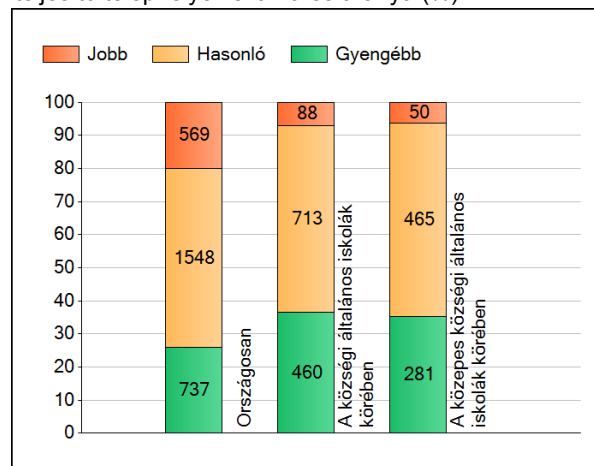
A telephelyek átlageredményeinek összehasonlítása



Az Önök eredményei a községi általános iskolai telephelyek eredményeihez viszonyítva



A szignifikánsan jobban, hasonlóan, illetve gyengébben teljesítő telephelyek száma és aránya (%)



A tanulók átlageredménye és az átlag megbízhatósági tartománya (konfidencia-intervalluma)

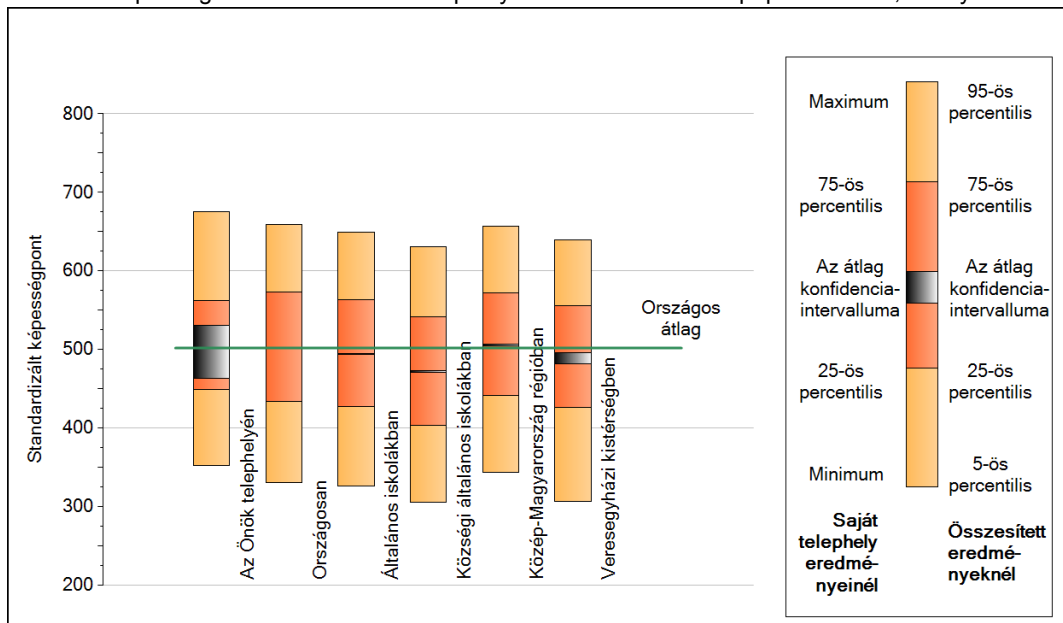
<b>Az Önök telephelyén</b>	<b>503 (464;531)</b>	
Országosan	502 (502;503)	
8 évfolyamos gimnáziumokban	582 (580;583)	
6 évfolyamos gimnáziumokban	578 (577;580)	
Ált. isk.	494 (493;494)	
Községi ált. isk.	472 (471;473)	
Városi ált. isk.	491 (491;492)	Kis községek ált. isk.
Megyeszékhelyi ált. isk.	517 (516;518)	461 (458;463)
Budapesti ált. isk.	520 (519;521)	Közepes községek ált. isk.
		472 (471;473)
		Nagy községek ált. isk.
		477 (476;479)

Szövegértés

2

## A képességeloszlás néhány jellemzője

A tanulók képességeloszlása az Önök telephelyén és azokban a részpopulációkban, amelyekbe Önök is tartoznak



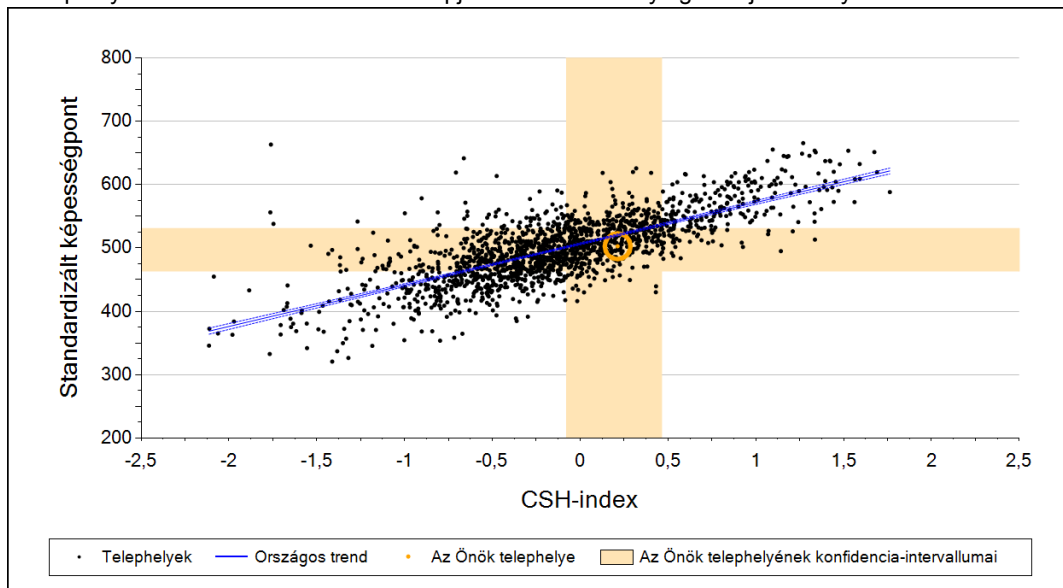
A tanulók képességeloszlása az egyes részpopulációkban

	Min. / 5-ös perc.	25-ös perc.	Átlag (konf. int.)	75-ös perc.	Max. / 95-ös perc.
<b>Az Önök telephelyén</b>	353	449	503 (464;531)	562	675
Országosan	331	434	502 (502;503)	574	659
Általános iskolákban	326	427	494 (493;494)	564	649
Községi általános iskolákban	306	404	472 (471;473)	542	631
Közép-Magyarország régióban	344	441	506 (504;507)	572	657
Veresegyházi kistérségben	307	427	489 (481;496)	556	639

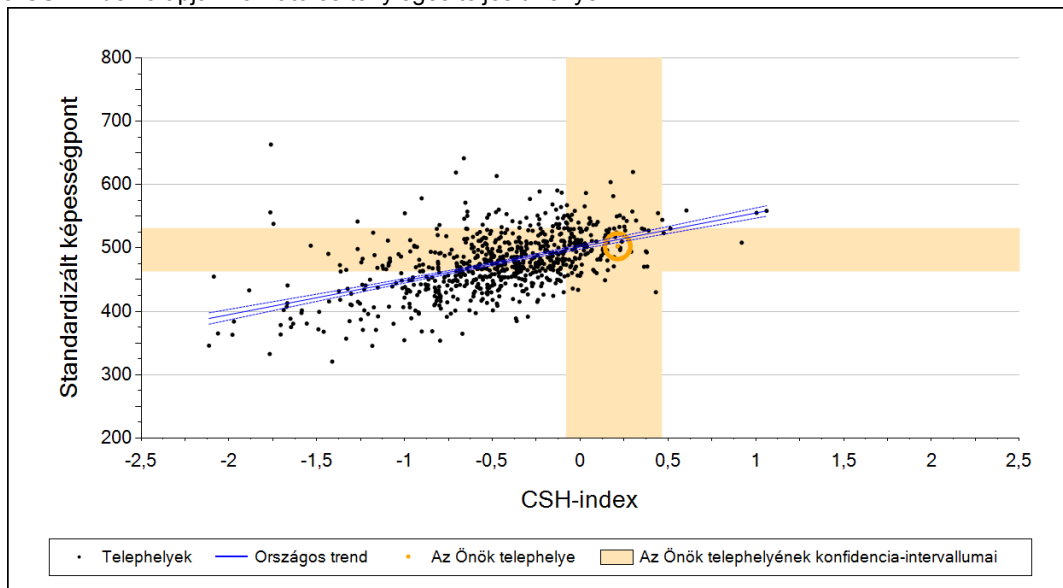
3

### Átlageredmény a CSH-index tükrében\*

A telephelyek tanulóinak a CSH-index alapján várható és tényleges teljesítménye



A községi általános iskolai telephelyek tanulóinak a CSH-index alapján várható és tényleges teljesítménye



Telephelyeik eredménye a regressziós becslés alapján "elvárható" eredmény tükrében

Telephelyük tényleges eredménye	503	(464;531)
Várható eredmény az összes telephelyre illesztett regressziós egyenes alapján	521	(a tényleges eredmény ettől nem különbözik szignifikánsan)
Várható eredmény a községi telephelyekre illesztett regressziós egyenes alapján	513	(a tényleges eredmény ettől nem különbözik szignifikánsan)

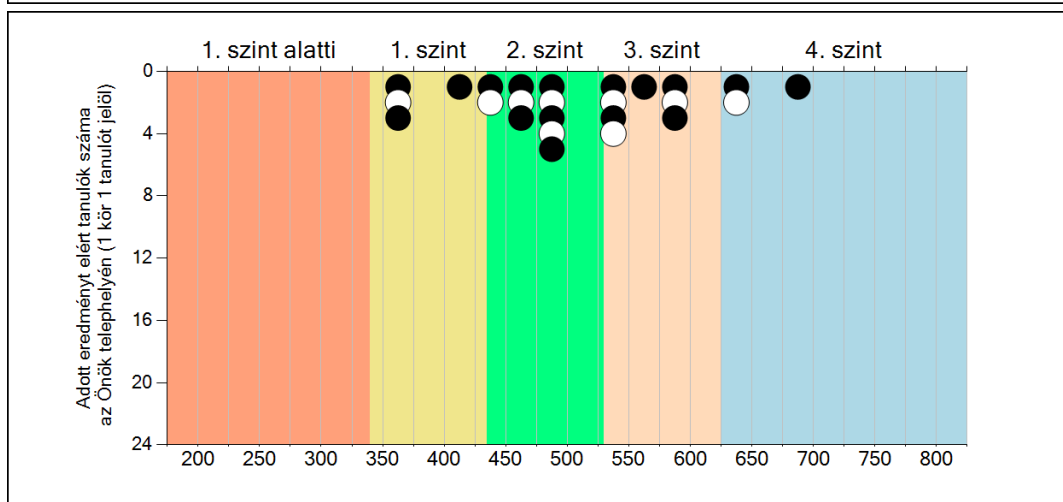
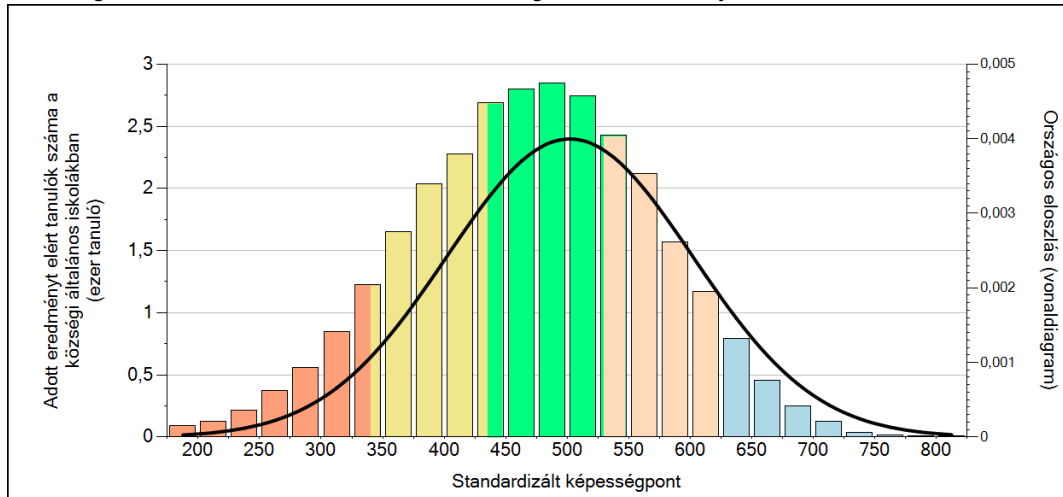
A CSH-index átlagértéke és az átlag megbízhatósági tartománya

<b>Az Önök telephelyén</b>	<b>0,213</b>	<b>(-0,081;0,464)</b>
Országosan	0,000	(-0,005;0,004)
Községi általános iskolákban	-0,463	(-0,476;-0,452)

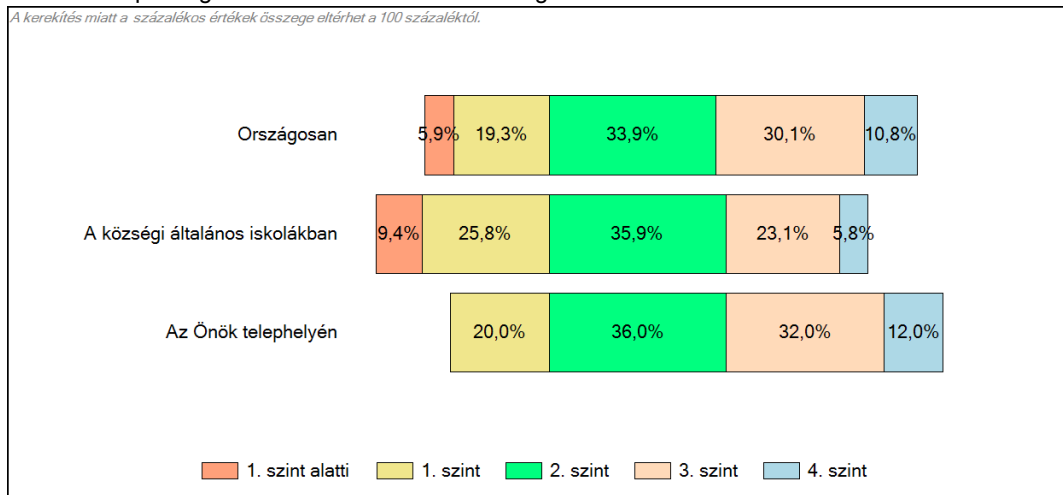
\* Csak azok a telephelyek szerepelnek az ábrákon, amelyeken legalább a diákok kétharmadára kiszámítható a CSH-index, és a CSH-indexszel rendelkező diákok átlaga beleesik az összes diák képességátlagának konfidencia-intervallumába mindkét felmért terület esetében.

## 4 Képességeloszlás

Az országos eloszlás, valamint a tanulók eredményei a közési általános iskolákban és az Önök közési általános iskolájában



A tanulók képességszintek szerinti százalékos megoszlása

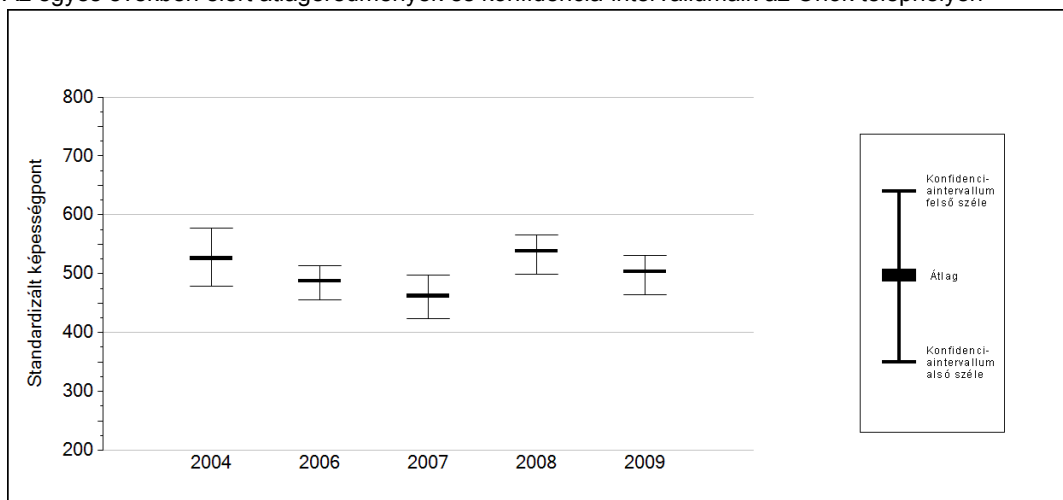


Szövegértés

5a

## Az átlageredmény változása

Az egyes években elért átlageredmények és konfidencia-intervallumaik az Önök telephelyén



Év	Átlag (konf. int.)	A 2009. évi eredmény és a korábbi évek eredményei közötti különbség (konf.int.)
2009	503 (464;531)	-
2008	539 (499;566) <span style="color: blue;">⊙</span>	-36 (-83;8)
2007	462 (424;498) <span style="color: blue;">⊙</span>	41 (-13;83)
2006	488 (455;513) <span style="color: blue;">⊙</span>	15 (-36;62)
2004	526 (478;577) <span style="color: blue;">⊙</span>	-23 (-80;19)

- ▲ A 2009. évi eredmény szignifikánsan magasabb
- ⊙ Nincs szignifikáns változás a 2009. évi eredményekben
- ▼ A 2009. évi eredmény szignifikánsan alacsonyabb

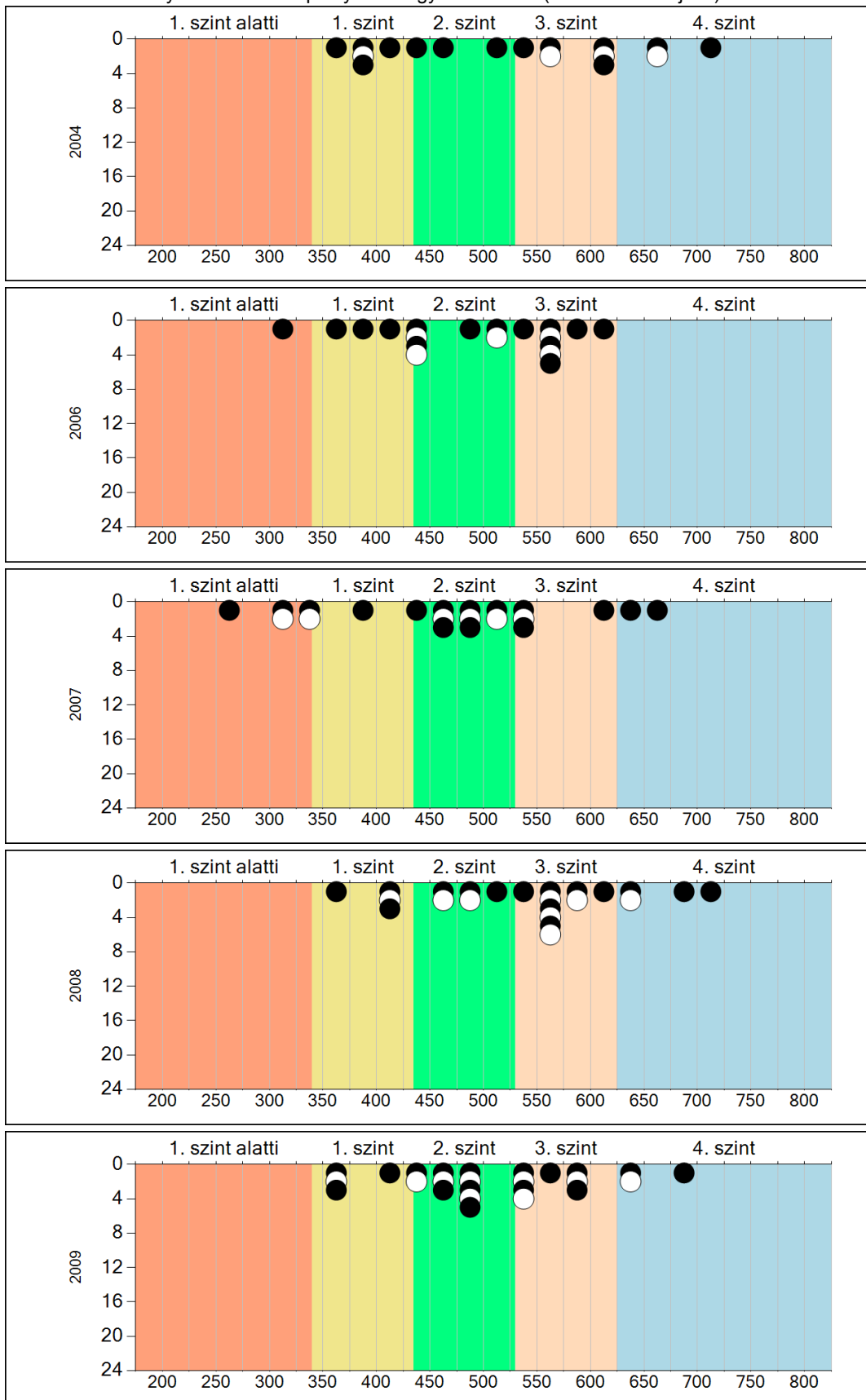
Szövegértés



5b

A képességeloszlás változása

A tanulók eredményei az Önök telephelyén az egyes években (1 kör 1 tanulót jelöl)

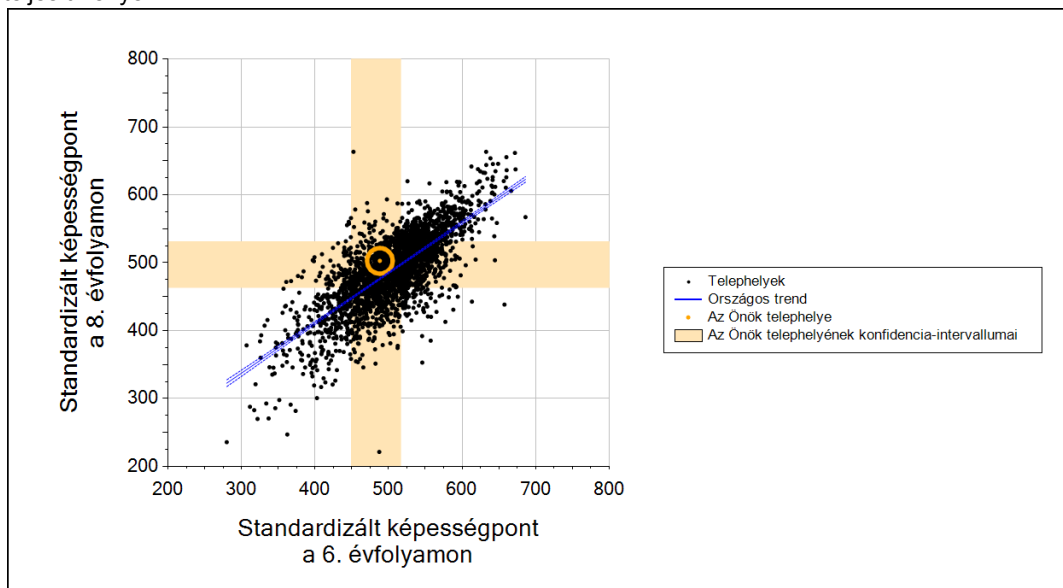


Szövegértés

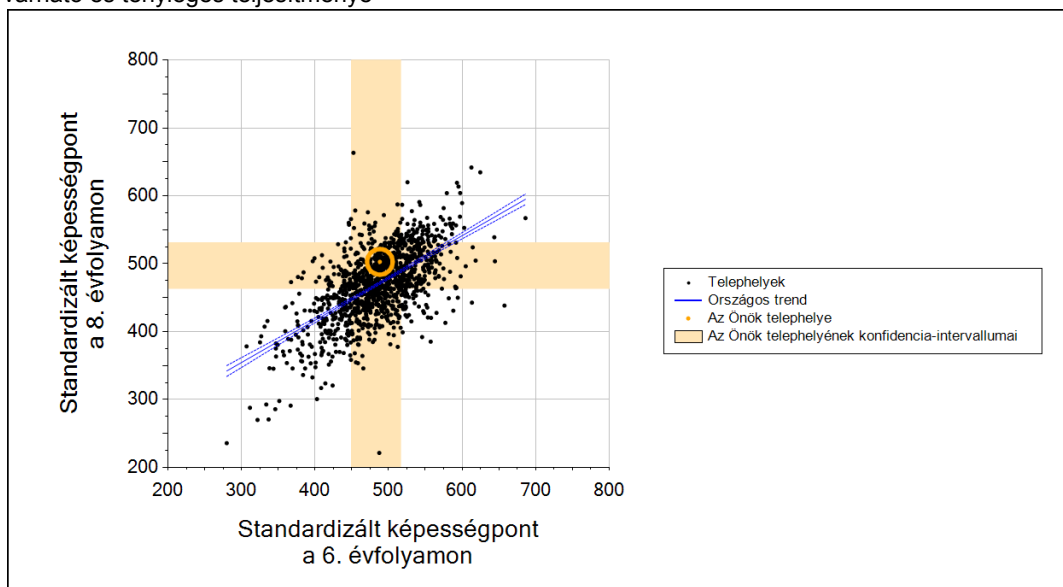
**6**

## Átlageredmény a 6. évfolyamos eredmények tükrében

A telephely 8. évfolyamos tanulóinak a 6. évfolyamos tanulók eredménye alapján várható és tényleges teljesítménye



A községi általános iskolai telephelyek 8. évfolyamos tanulóinak a 6. évfolyamos tanulók eredménye alapján várható és tényleges teljesítménye



Telephelyeik eredménye a regressziós becslés alapján "elvárható" eredmény tükrében

Telephelyük tényleges eredménye	503	(464;531)
Várható eredmény az összes telephelyre illesztett regressziós egyenes alapján	476	(a tényleges eredmény ettől nem különbözik szignifikánsan)
Várható eredmény a községi telephelyekre illesztett regressziós egyenes alapján	472	(a tényleges eredmény ettől nem különbözik szignifikánsan)

Szövegértés