



FIT-jelentés :: 2009

Intézményi jelentés

8. évfolyam

Petőfi Sándor Általános Iskola és Benedek Elek Tagiskola

2163 Vácrátót, Petőfi tér 6.

OM azonosító: 032436



OKTATÁSI ÉS KULTURÁLIS MINISZTERIUM



Közoktatási Mérés
Értékelési Osztály



Oktatási Hivatal

Létszám adatok

A telephelyek kódtáblázata

| | |
|---|---|
| A | 001 - Petőfi Sándor Általános Iskola és Benedek Elek Tagiskola (általános iskola) (2163 Vácrátót, Petőfi tér 6.) |
| B | 003 - Petőfi Sándor Általános Iskola és Benedek Elek Tagiskola (általános iskola) (2167 Vácduka, Ifjúság u. 2.) |

Az intézmény létszámadatai a 8. évfolyamon

| A telephely kódja | Képzési típus | Tanulók száma | | | | | |
|-------------------|------------------|---------------|-------------|-------------------|-------------|-----------------------------|-------------------------|
| | | Összesen | SNI tanulók | Mentesült tanulók | HHH tanulók | Jelentésre jogosult tanulók | A jelentésben szereplők |
| A | Általános iskola | 27 | 0 | 0 | 0 | 27 | 25 |
| B | Általános iskola | 11 | 0 | 0 | 0 | 11 | 11 |
| Összesen | | 38 | 0 | 0 | 0 | 38 | 36 |

A Tanulói háttérkérdőívre és a családháttér-indexre vonatkozó létszám adatok

| A telephely kódja | Képzési típus | Tanulók száma | | | A telephelynek van-e CSH-indexe? |
|-------------------|------------------|---------------|------------------------------|----------------|----------------------------------|
| | | Összesen | Tanulói kérdőívet kitöltötte | Van CSH-indexe | |
| A | Általános iskola | 27 | 20 | 20 | Van |
| B | Általános iskola | 11 | 7 | 6 | Nincs |
| Összesen | | 38 | 27 | 26 | |

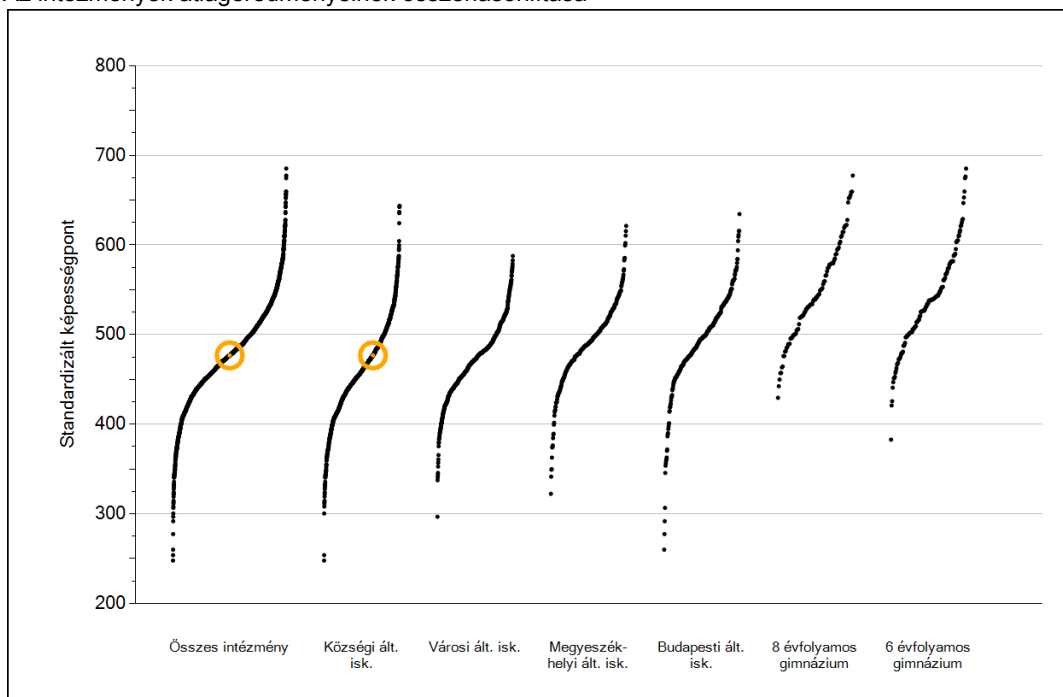


Matematika

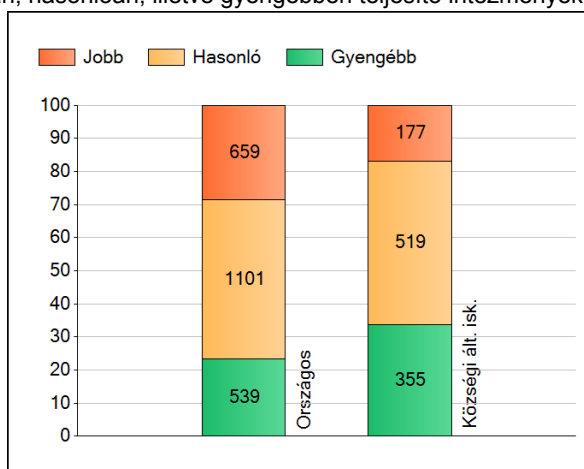
1

Átlageredmények

Az intézmények átlageredményeinek összehasonlítása



A szignifikánsan jobban, hasonlóan, illetve gyengébben teljesítő intézmények száma és aránya (%)

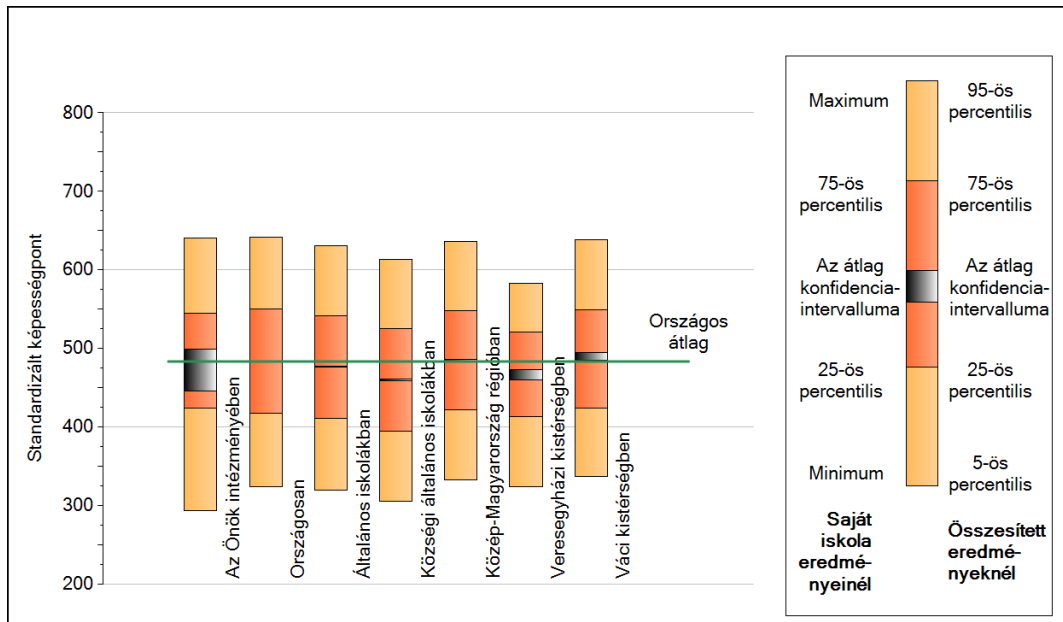


A tanulók átlageredménye és az átlag megbízhatósági tartománya (konfidencia-intervalluma)

| | |
|-------------------------------------|----------------------|
| Az Önök intézményében | 477 (446;499) |
| Országosan | 484 (483;484) |
| Általános iskolákban | 477 (476;477) |
| Községi általános iskolákban | 460 (459;461) |
| Városi általános iskolákban | 474 (473;474) |
| Megyeszékhelyi általános iskolákban | 497 (496;498) |
| Budapesti általános iskolákban | 497 (496;498) |
| 8 évfolyamos gimnáziumokban | 554 (553;557) |
| 6 évfolyamos gimnáziumokban | 547 (546;549) |

2 A képességeloszlás néhány jellemzője

A tanulók képességeloszlása az Önök intézményében és azokban a részpopulációkban, amelyekbe Önök is tartoznak



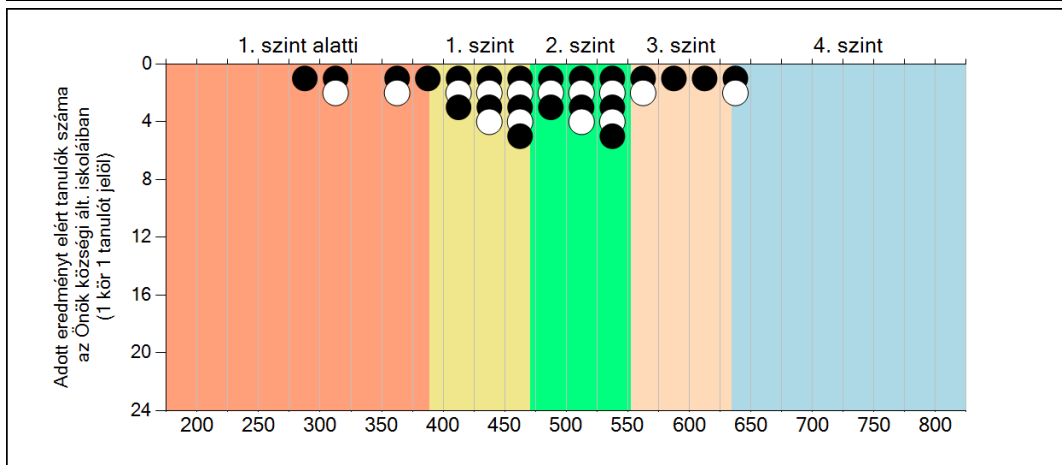
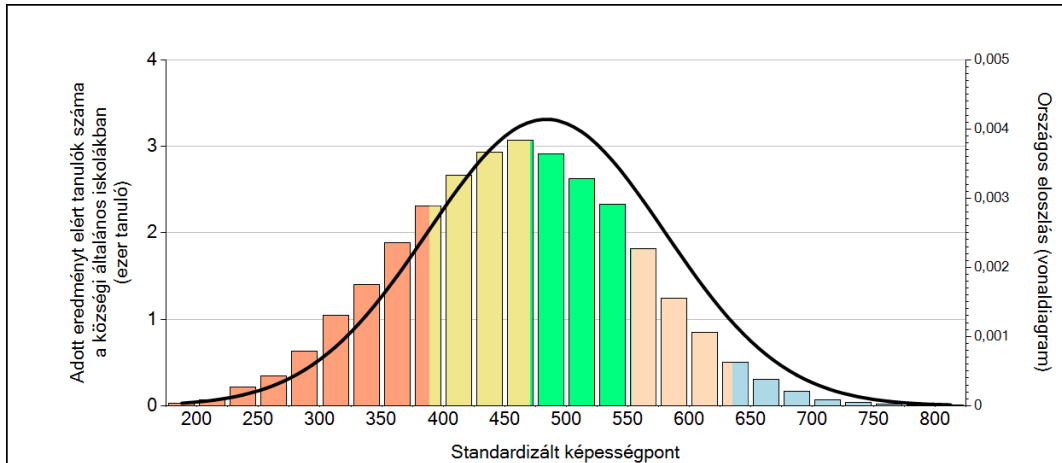
A tanulók képességeloszlása az egyes részpopulációkban

| | Min. / 5-ös perc. | 25-ös perc. | Átlag | (konf. int.) | 75-ös perc. | Max. / 95-ös perc. |
|-------------------------------|-------------------|-------------|------------|------------------|-------------|--------------------|
| Az Önök intézményében | 294 | 425 | 477 | (446;499) | 545 | 641 |
| Országosan | 324 | 417 | 484 | (483;484) | 550 | 642 |
| Általános iskolákban | 320 | 412 | 477 | (476;477) | 542 | 631 |
| Községi általános iskolákban | 306 | 395 | 460 | (459;461) | 525 | 614 |
| Közép-Magyarország régiójában | 333 | 423 | 485 | (484;487) | 548 | 637 |
| Veresegyházi kistérségben | 325 | 414 | 468 | (460;474) | 521 | 583 |
| Váci kistérségben | 337 | 425 | 490 | (485;495) | 550 | 639 |

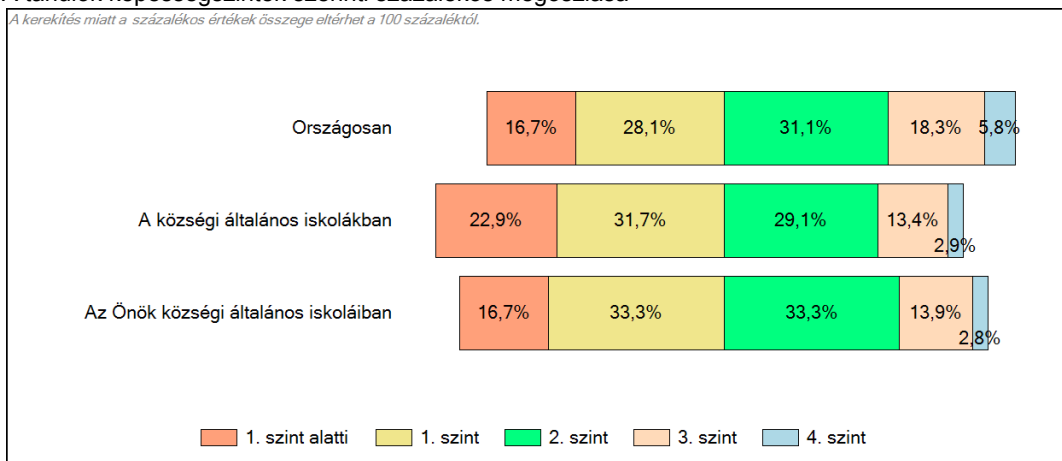
3

Képességeloszlás

Az országos eloszlás, valamint a tanulók eredményei a községi általános iskolákban és az Önök községi általános iskoláiban

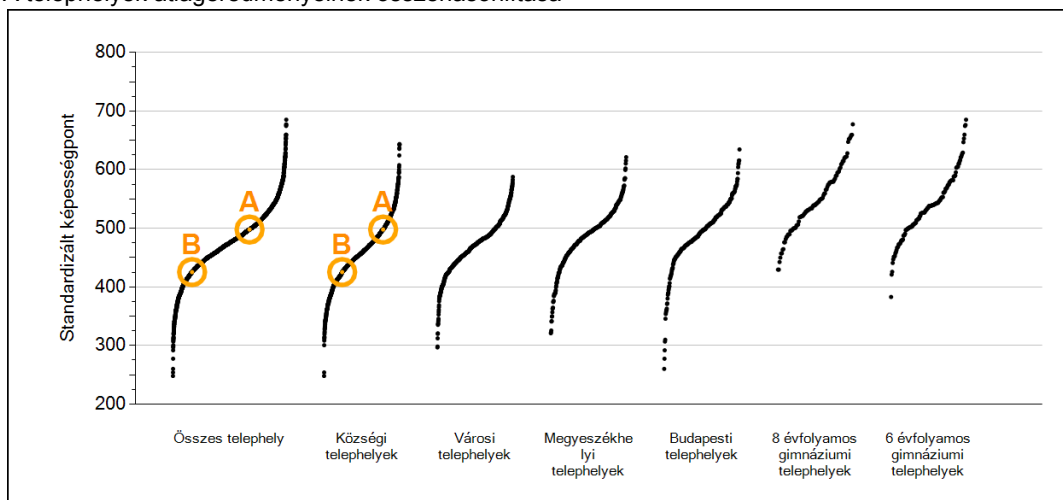


A tanulók képességszintek szerinti százalékos megoszlása



4 Átlageredmények telephelyenként

A telephelyek átlageredményeinek összehasonlítása



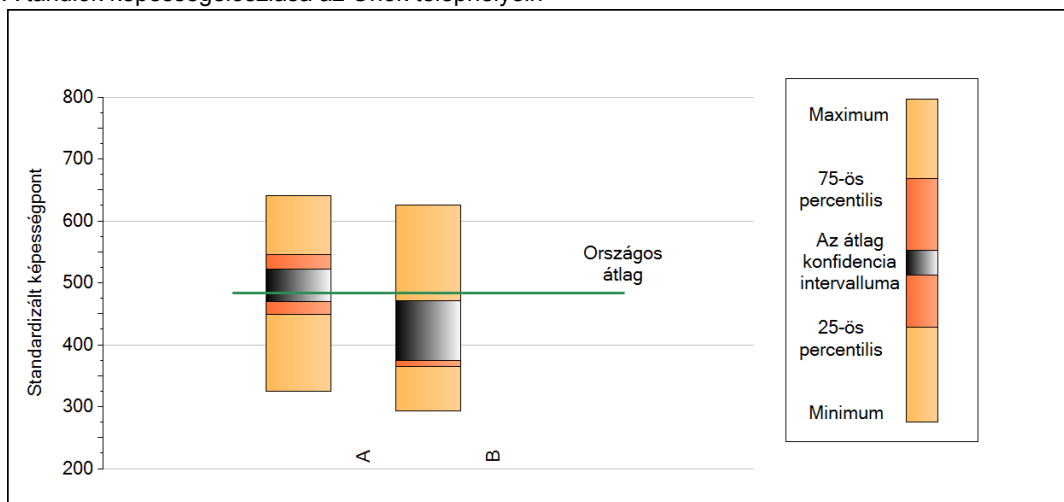
A tanulók képességeloszlása az Önök telephelyein

| | |
|-------------|---------------|
| A telephely | 498 (470;522) |
| B telephely | 425 (375;471) |

5

A képességeloszlás néhány jellemzője telephelyenként

A tanulók képességeloszlása az Önök telephelyein

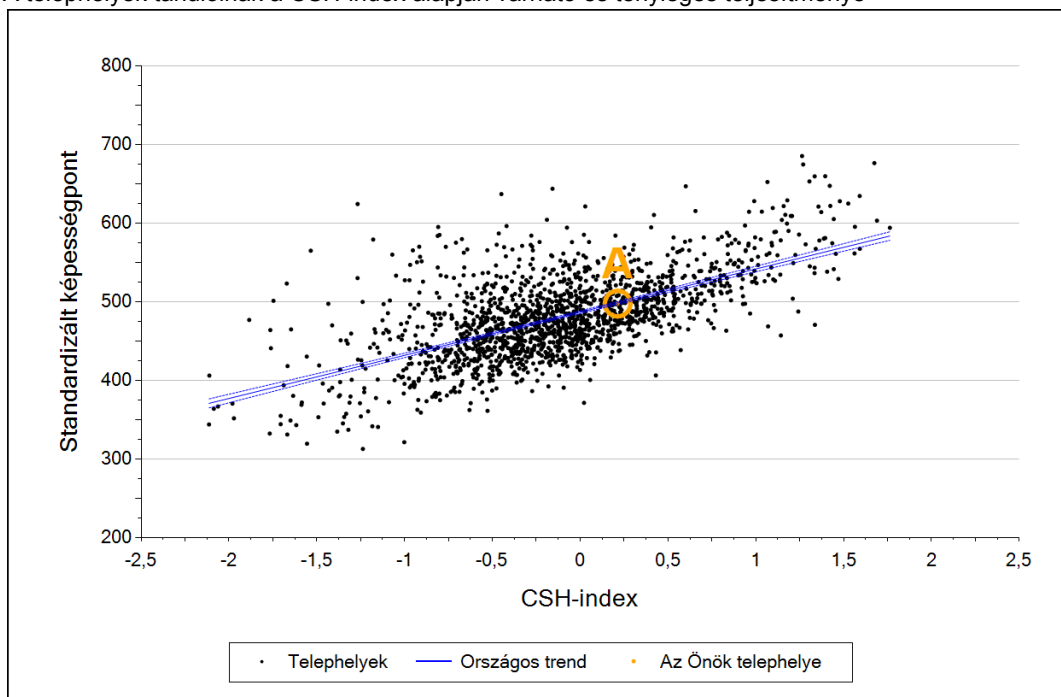


A tanulók képességeloszlása az Önök telephelyein

| | Minimum | 25 percent. | Átlag (konf. int.) | 75 percent. | Maximum |
|--------------------|---------|-------------|--------------------|-------------|---------|
| A telephely | 324 | 449 | 498 (470; 522) | 546 | 641 |
| B telephely | 294 | 365 | 425 (375; 471) | 463 | 626 |

6 Átlageredmény a CSH-index tükrében telephelyenként*

A telephelyek tanulóinak a CSH-index alapján várható és tényleges teljesítménye



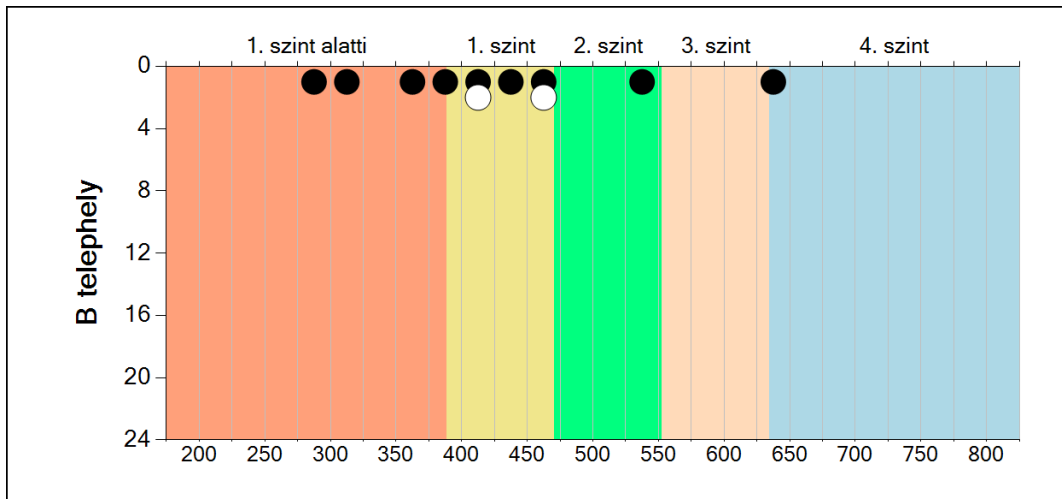
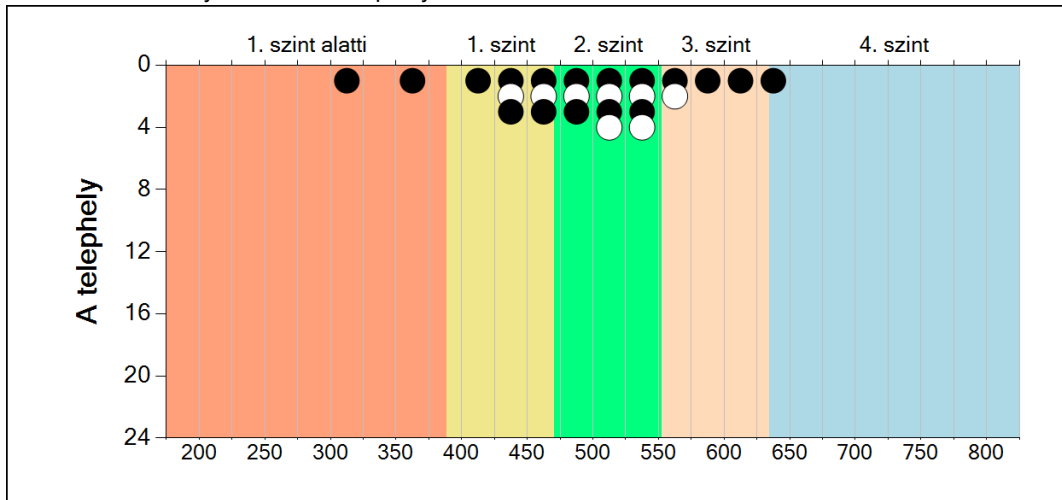
Telephelyeik eredménye a regressziós becslés alapján "elvárható" eredmény tükrében


| | | | |
|--|--|-----|-----------|
| A telephely | A telephely tényleges eredménye | 498 | (470;522) |
| | Várható eredmény a tanulók átlagos CSH-indexe alapján | 499 | |
| | (a tényleges eredmény ettől nem különbözik szignifikánsan) | | |
| B telephely | A telephely tényleges eredménye | 425 | (375;471) |
| | Várható eredmény a tanulók átlagos CSH-indexe alapján | - | |
| A telephely CSH-indexének számításához nem áll rendelkezésre elegendő adat. Legfeljebb kilenc tanulónak volt családiháttér-indexe a telephelyen. | | | |

*Csak azok a telephelyek szerepelnek az ábrán, amelyeken legalább a diákok kétharmadára kiszámítható a CSH-index, és a CSH-indexszel rendelkező diákok átlaga beleesik az összes diák képességátlagának konfidencia-intervallumába mindkét felmért terület esetében.

7 A képességeloszlás telephelyenként

A tanulók eredményei az Önök telephelyein

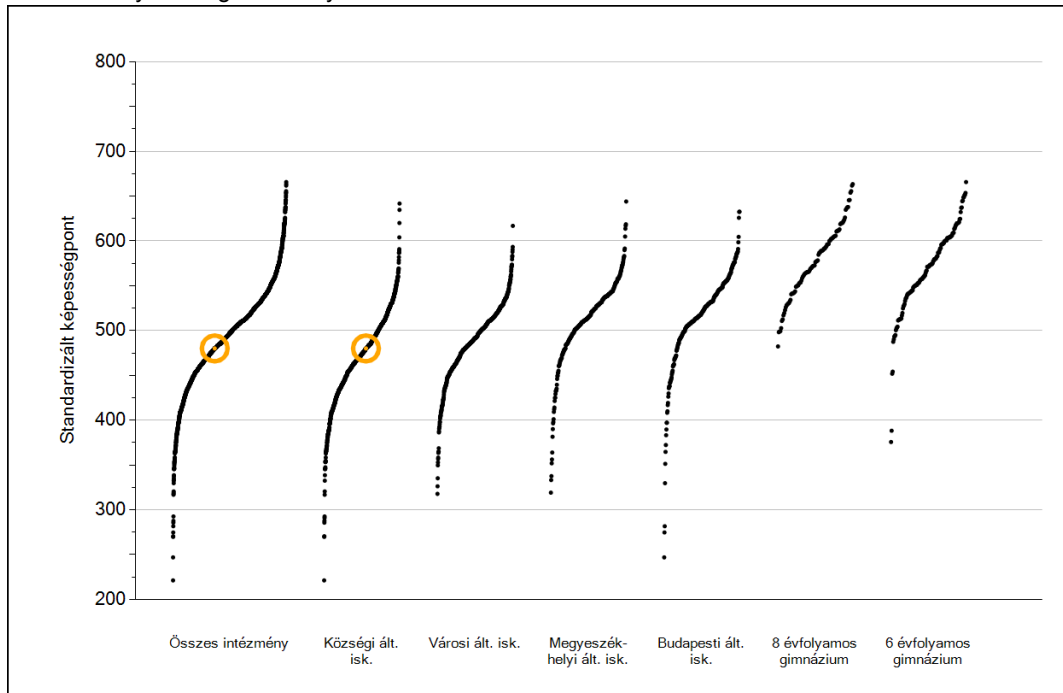




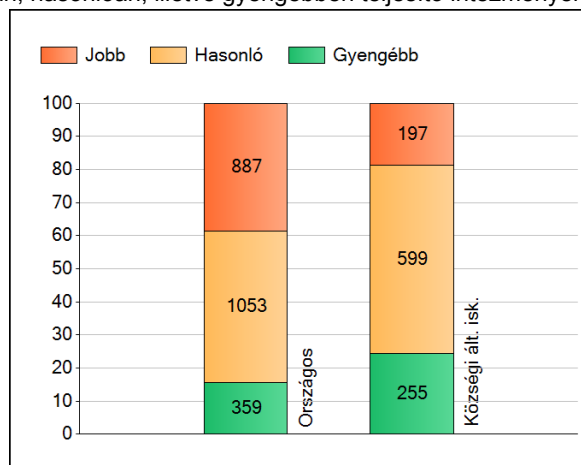
Szövegértés

1 Átlageredmények

Az intézmények átlageredményeinek összehasonlítása



A szignifikánsan jobban, hasonlóan, illetve gyengébben teljesítő intézmények száma és aránya (%)



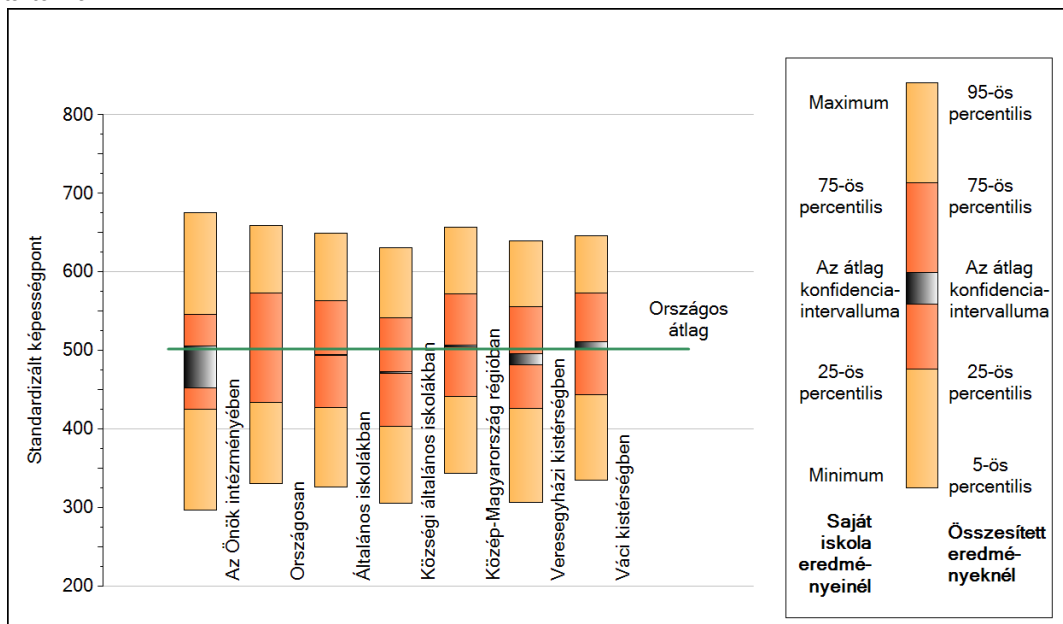
A tanulók átlageredménye és az átlag megbízhatósági tartománya (konfidencia-intervalluma)

| | |
|-------------------------------------|----------------------|
| Az Önök intézményében | 480 (453;506) |
| Országosan | 502 (502;503) |
| Általános iskolákban | 494 (493;494) |
| Községi általános iskolákban | 472 (471;473) |
| Városi általános iskolákban | 491 (491;492) |
| Megyeszékhelyi általános iskolákban | 517 (516;518) |
| Budapesti általános iskolákban | 520 (519;521) |
| 8 évfolyamos gimnáziumokban | 582 (580;583) |
| 6 évfolyamos gimnáziumokban | 578 (577;580) |

2

A képességeloszlás néhány jellemzője

A tanulók képességeloszlása az Önök intézményében és azokban a részpopulációkban, amelyekbe Önök is tartoznak



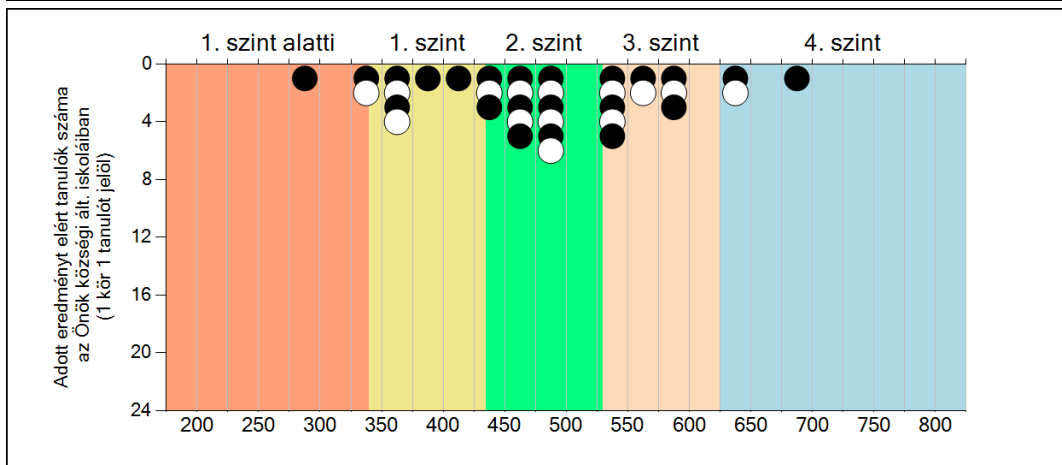
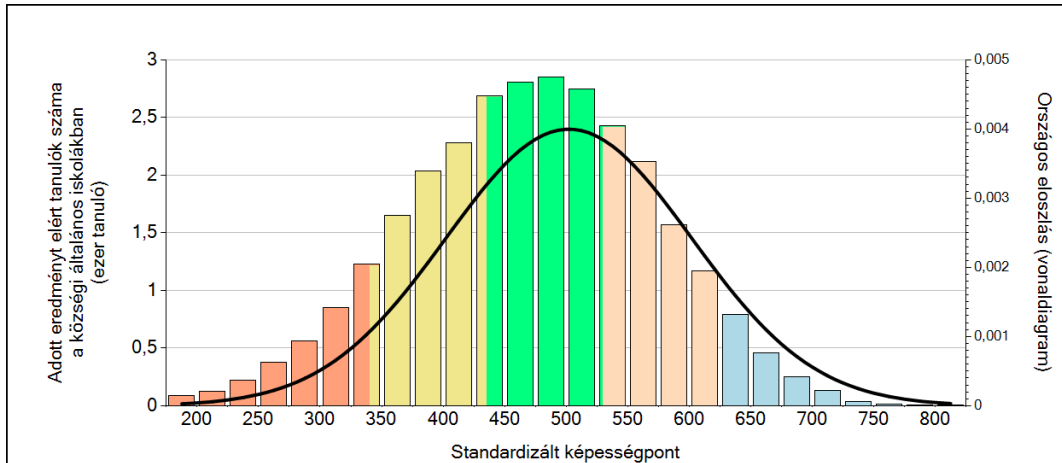
A tanulók képességeloszlása az egyes részpopulációkban

| | Min. / 5-ös perc. | 25-ös perc. | Átlag | (konf. int.) | 75-ös perc. | Max. / 95-ös perc. |
|-------------------------------|-------------------|-------------|------------|------------------|-------------|--------------------|
| Az Önök intézményében | 297 | 425 | 480 | (453;506) | 547 | 675 |
| Országosan | 331 | 434 | 502 | (502;503) | 574 | 659 |
| Általános iskolákban | 326 | 427 | 494 | (493;494) | 564 | 649 |
| Közszégi általános iskolákban | 306 | 404 | 472 | (471;473) | 542 | 631 |
| Közép-Magyarország régiójában | 344 | 441 | 506 | (504;507) | 572 | 657 |
| Veresegyházi kistérségben | 307 | 427 | 489 | (481;496) | 556 | 639 |
| Váci kistérségben | 335 | 444 | 507 | (502;512) | 573 | 646 |

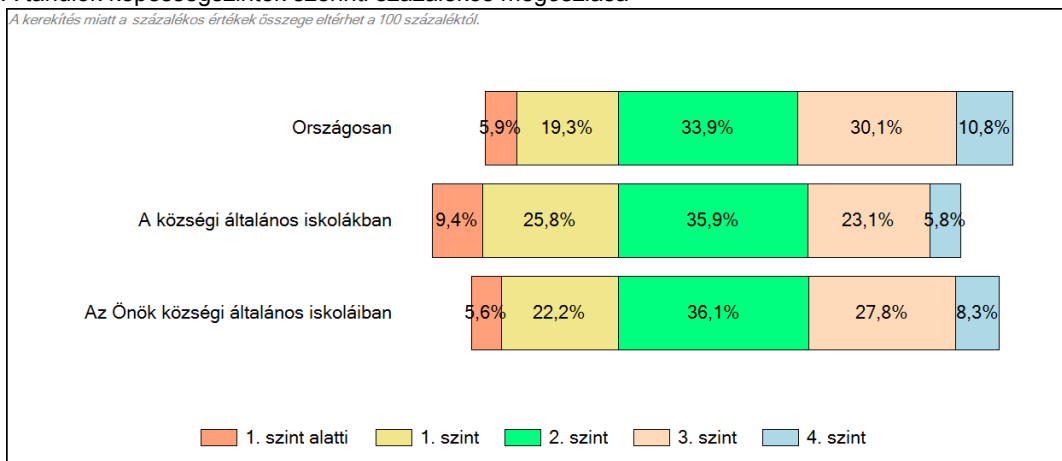
Szövegértés

3 Képességeloszlás

Az országos eloszlás, valamint a tanulók eredményei a községi általános iskolákban és az Önök községi általános iskoláiban



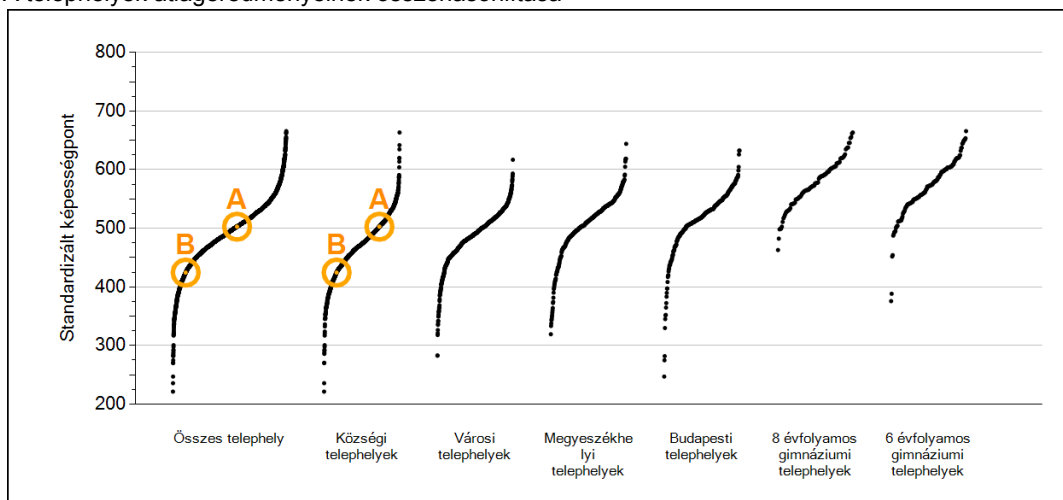
A tanulók képességszintek szerinti százalékos megoszlása



Szövegértés

4 Átlageredmények telephelyenként

A telephelyek átlageredményeinek összehasonlítása



A tanulók képességeloszlása az Önök telephelyein

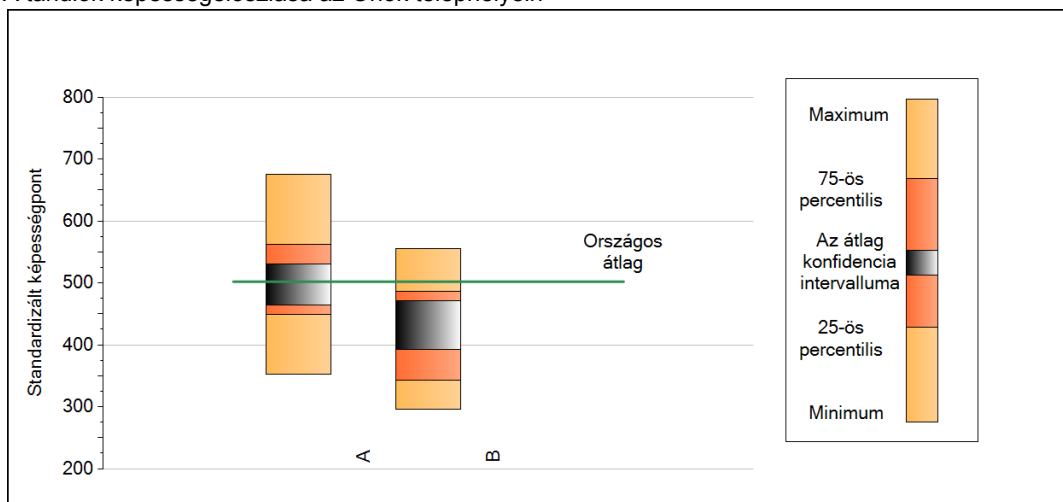
| | |
|-------------|---------------|
| A telephely | 503 (464;531) |
| B telephely | 424 (392;471) |

Szövegértés

5

A képességeloszlás néhány jellemzője telephelyenként

A tanulók képességeloszlása az Önök telephelyein



A tanulók képességeloszlása az Önök telephelyein

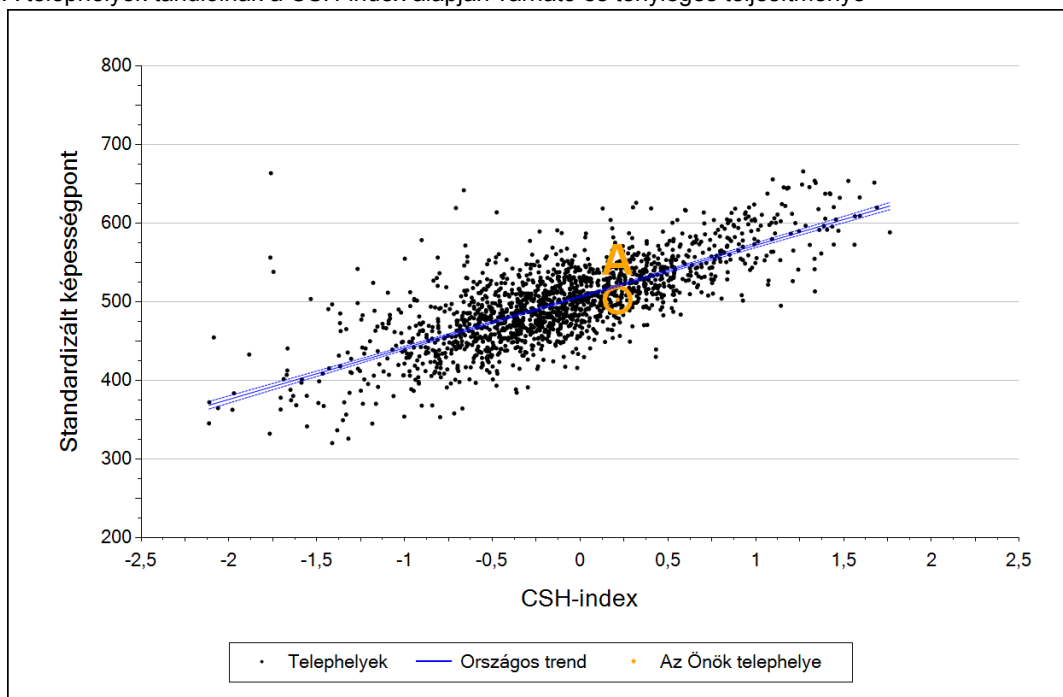
| | Minimum | 25 percent. | Átlag (konf. int.) | 75 percent. | Maximum |
|--------------------|---------|-------------|--------------------|-------------|---------|
| A telephely | 353 | 449 | 503 (464; 531) | 562 | 675 |
| B telephely | 297 | 343 | 424 (392; 471) | 486 | 555 |

Szövegértés

6

Átlageredmény a CSH-index tükrében telephelyenként*

A telephelyek tanulóinak a CSH-index alapján várható és tényleges teljesítménye



Telephelyeik eredménye a regressziós becslés alapján "elvárható" eredmény tükrében

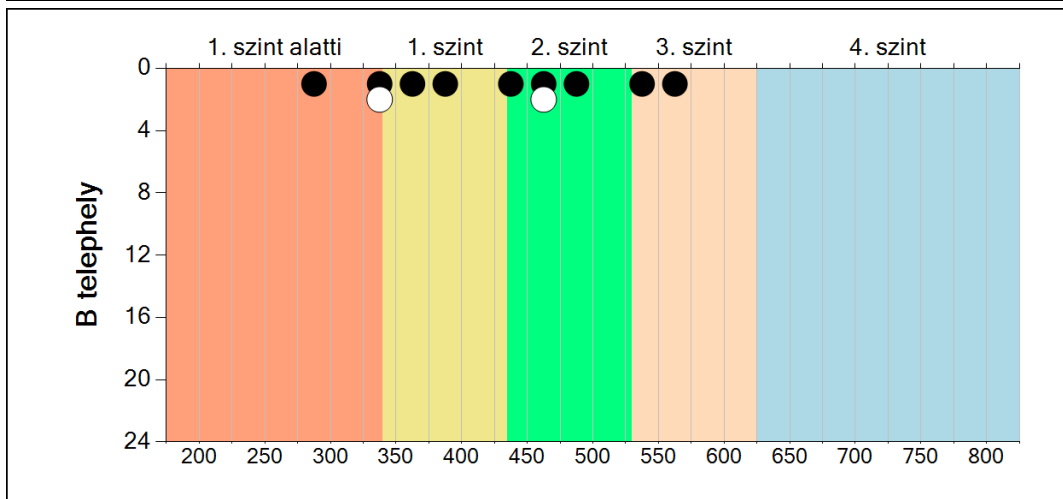
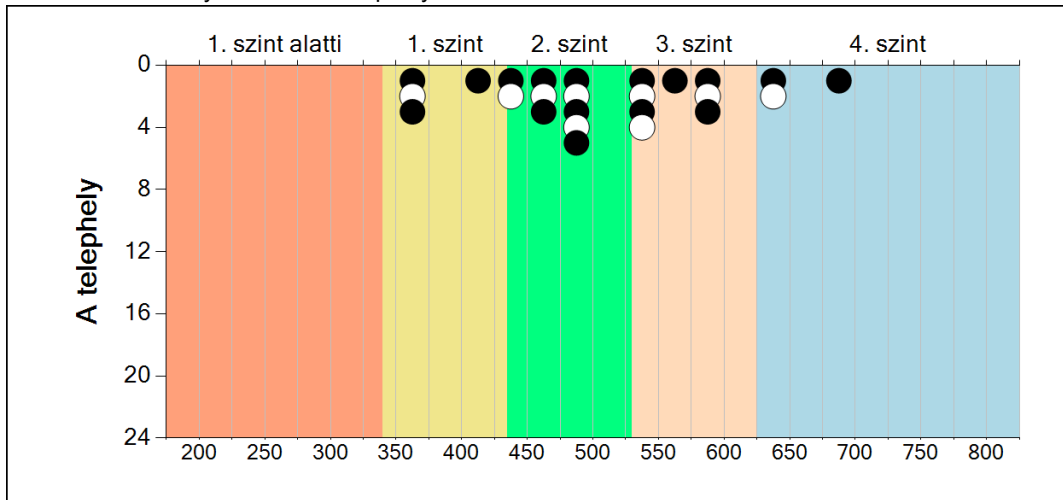
| | | | |
|---|--|-----|-----------|
| A telephely | A telephely tényleges eredménye | 503 | (464;531) |
| | Várható eredmény a tanulók átlagos CSH-indexe alapján | 521 | |
| | (a tényleges eredmény ettől nem különbözik szignifikánsan) | | |
| B telephely | A telephely tényleges eredménye | 424 | (392;471) |
| | Várható eredmény a tanulók átlagos CSH-indexe alapján | - | |
| A telephely CSH-indexének számításához nem áll rendelkezésre elegendő adat. Legfeljebb kilenc tanulóknak volt családiháttér-indexe a telephelyen. | | | |

*Csak azok a telephelyek szerepelnek az ábrán, amelyeken legalább a diákok kétharmadára kiszámítható a CSH-index, és a CSH-indexszel rendelkező diákok átlaga beleesik az összes diák képességátlagának konfidencia-intervallumába mindkét felmért terület esetében.

Szövegértés

7 A képességeloszlás telephelyenként

A tanulók eredményei az Önök telephelyein



Szövegértés