



# FIT-jelentés :: 2009

Telephelyi jelentés

8. évfolyam :: Általános iskola

---

## **Petőfi Sándor Általános Iskola és Benedek Elek Tagiskola**

2167 Vácduka, Ifjúság u. 2.

OM azonosító: 032436

Telephely kódja: 003



OKTATÁSI ÉS KULTURÁLIS MINISZTERIUM



Közoktatási Mérés  
Értékelési Osztály



Oktatási Hivatal

## Létszám adatok

A telephely létszámadatai az általános iskolai képzéstípusban a 8. évfolyamon

Osztály neve	Tanulók száma					
	Összesen	SNI tanulók	Mentesült tanulók	HHH tanulók	Jelentésre jogosult tanulók	A jelentésben szereplők
8.b.	11	0	0	0	11	11
<b>Összesen</b>	<b>11</b>	<b>0</b>	<b>0</b>	<b>0</b>	<b>11</b>	<b>11</b>

A Tanulói háttérkérdőívre és a családháttér-indexre vonatkozó létszám adatok

Osztály neve	Tanulók száma		
	Összesen	Tanulói kérdőívet kitöltötte	Van CSH-indexe
8.b.	11	7	6
<b>Összesen</b>	<b>11</b>	<b>7</b>	<b>6</b>

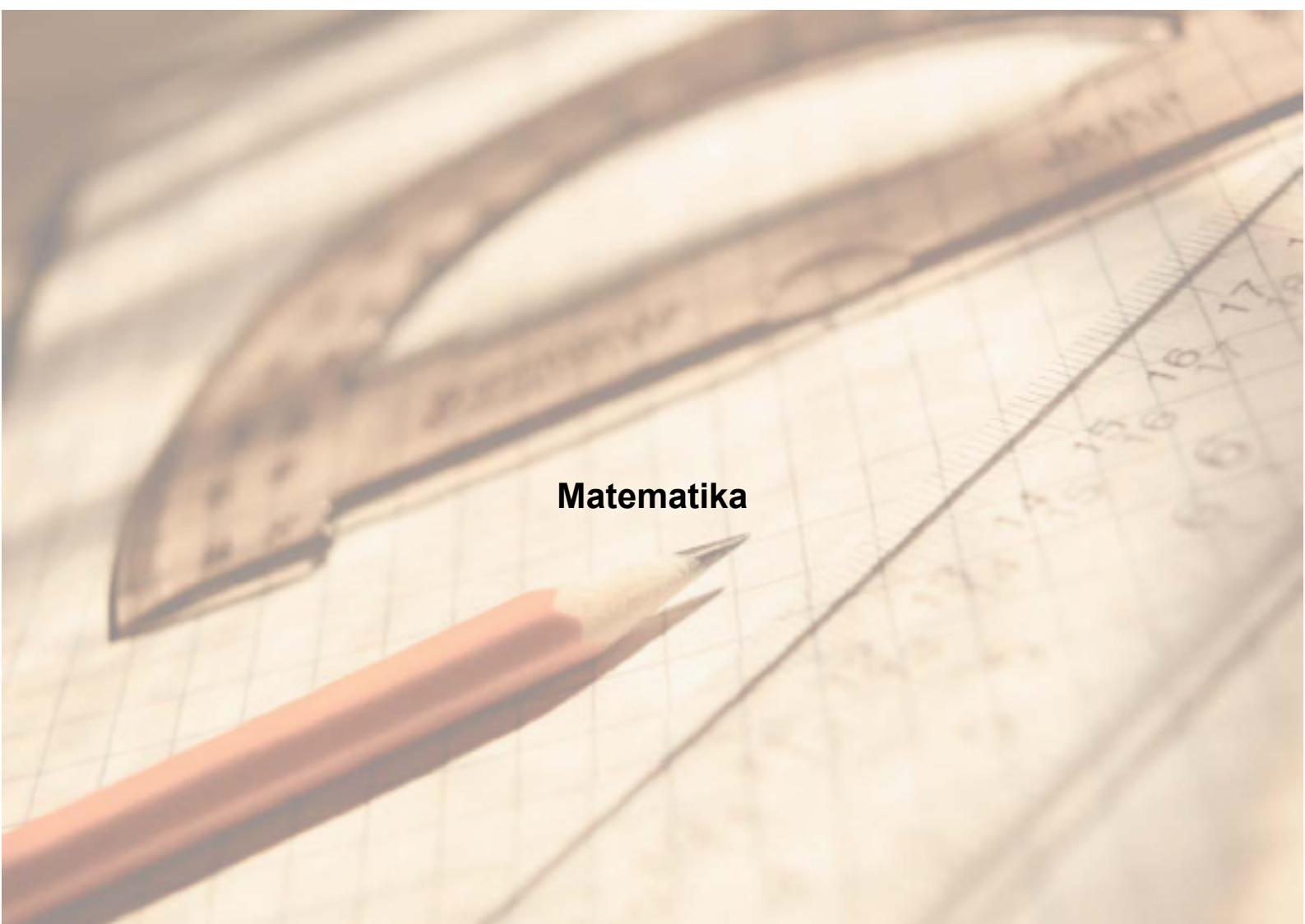
A telephelyen tanulók legfeljebb kétharmadára számítható a családháttér-index, ezért a telephely átlagos családháttér-indexe nem becsülhető megbízhatóan.

Az SNI tanulók adatai

Sajátos nevelési igény típusa	Tanulók száma	
	SNI tanulók	Mentesültek a teszt megírása alól
Testi, érzékszervi vagy beszéd fogyatékos tanulók	0	0
Enyhe vagy középsúlyos értelmi fogyatékos vagy autista tanulók	0	0
A megismerő funkciók vagy a viselkedés fejlődésének (organikus okra visszavezethető vagy vissza nem vezethető) tartós és súlyos rendellenességével küzdő tanulók	0	0
<b>Összesen</b>	<b>0</b>	<b>0</b>

A mentesülő tanulók adatai

A mentesség oka	Tanulók száma
SNI tanuló	0
Ideiglenes sérülés miatt mentesített tanuló	0
Nyelvi szempontból mentesíthető tanuló	0
<b>Összesen</b>	<b>0</b>

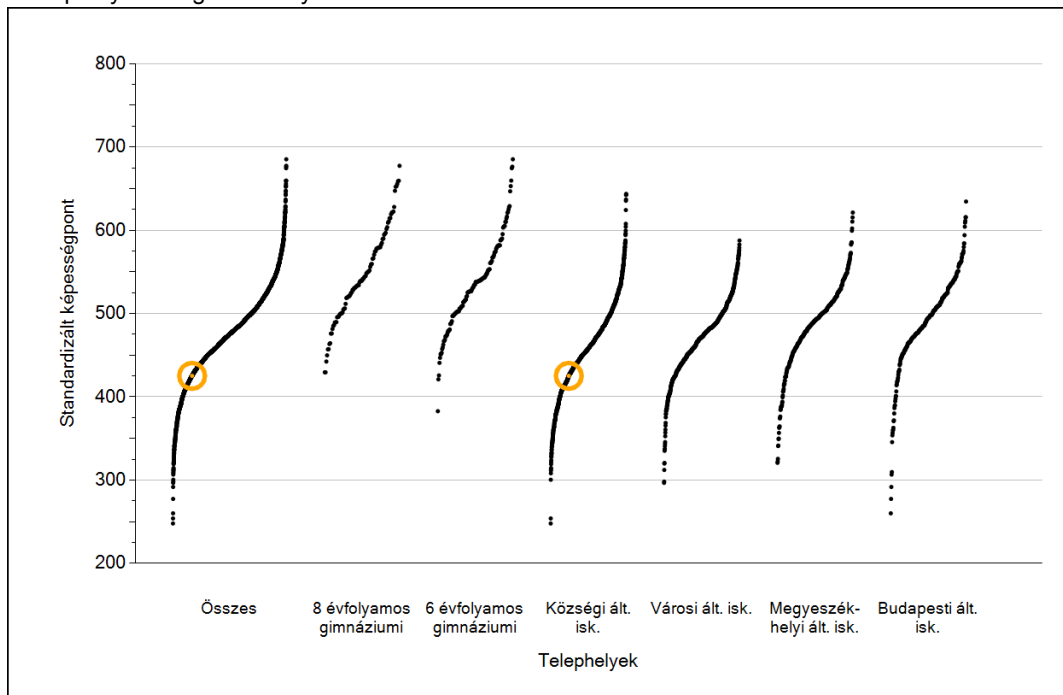


**Matematika**

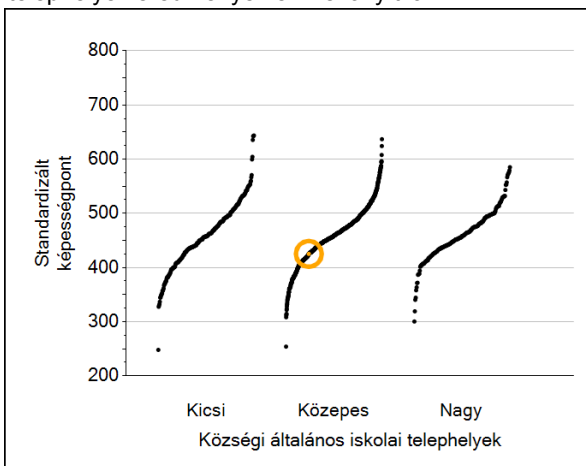
1

# Átlageredmények

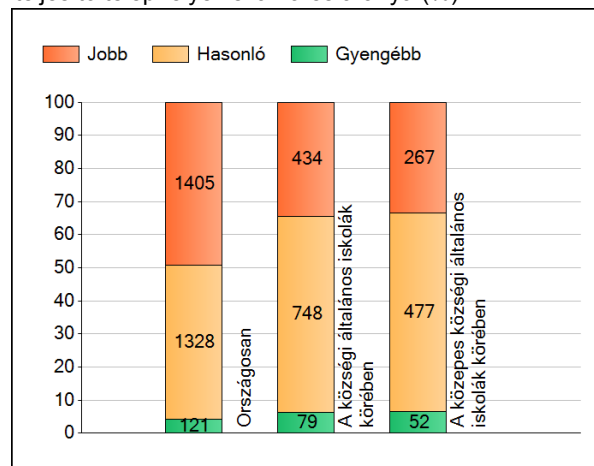
A telephelyek átlageredményeinek összehasonlítása



Az Önök eredményei a községi általános iskolai telephelyek eredményehez viszonyítva



A szignifikánsan jobban, hasonlóan, illetve gyengébben teljesítő telephelyek száma és aránya (%)

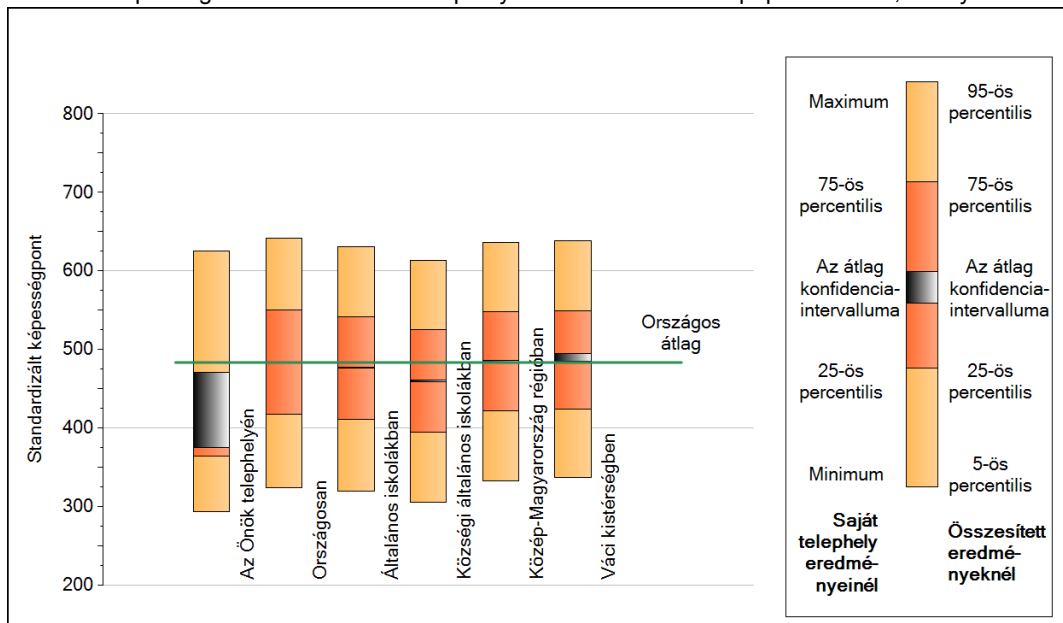


A tanulók átlageredménye és az átlag megbízhatósági tartománya (konfidencia-intervalluma)

<b>Az Önök telephelyén</b>	<b>425 (375;471)</b>		
Országosan	484 (483;484)		
8 évfolyamos gimnáziumokban	554 (553;557)		
6 évfolyamos gimnáziumokban	547 (546;549)		
Ált. isk.	477 (476;477)		
Községi ált. isk.	460 (459;461)		
Városi ált. isk.	474 (473;474)		
Megyeszékhelyi ált. isk.	497 (496;498)		
Budapesti ált. isk.	497 (496;498)		
		Kis községek ált. isk.	458 (456;461)
		Közepes községek ált. isk.	459 (458;460)
		Nagy községek ált. isk.	463 (461;464)

## 2 A képességeloszlás néhány jellemzője

A tanulók képességeloszlása az Önök telephelyén és azokban a részpopulációkban, amelyekbe Önök is tartoznak

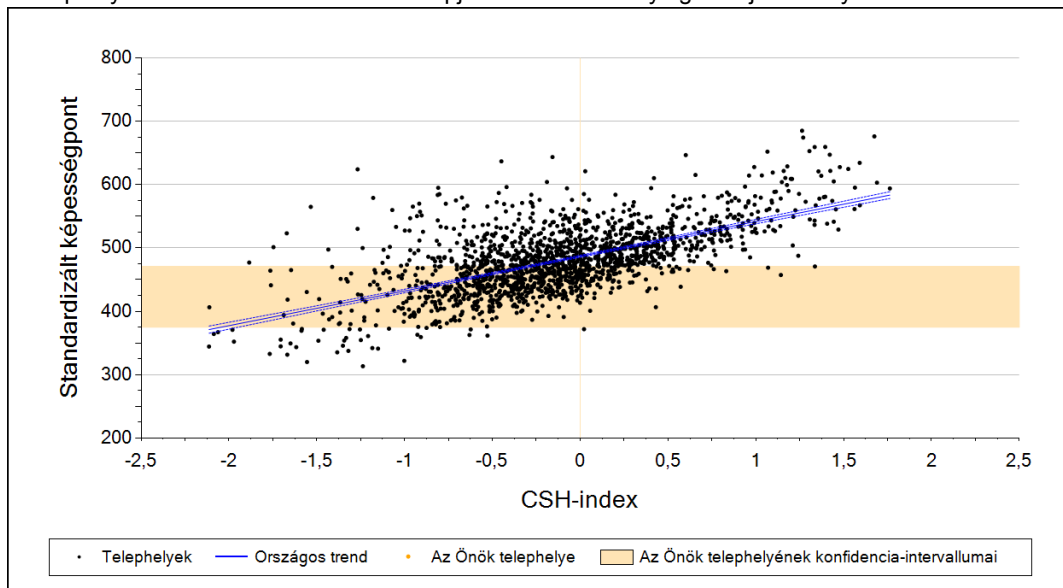


A tanulók képességeloszlása az egyes részpopulációkban

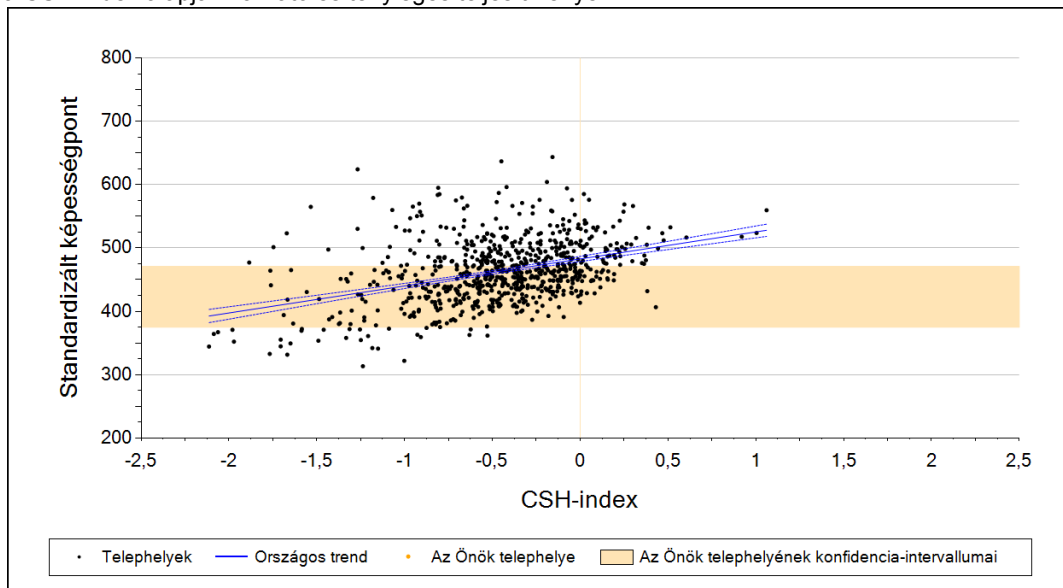
	Min. / 5-ös perc.	25-ös perc.	Átlag (konf. int.)	75-ös perc.	Max. / 95-ös perc.
<b>Az Önök telephelyén</b>	294	365	425 (375;471)	463	626
Országosan	324	417	484 (483;484)	550	642
Általános iskolákban	320	412	477 (476;477)	542	631
Községi általános iskolákban	306	395	460 (459;461)	525	614
Közép-Magyarország régióban	333	423	485 (484;487)	548	637
Váci kistérségben	337	425	490 (485;495)	550	639

### 3 Átlageredmény a CSH-index tükrében\*

A telephelyek tanulóinak a CSH-index alapján várható és tényleges teljesítménye



A községi általános iskolai telephelyek tanulóinak a CSH-index alapján várható és tényleges teljesítménye



Telephelyeik eredménye a regressziós becslés alapján "elvárható" eredmény tükrében

Telephelyük tényleges eredménye	425	(375;471)
Várható eredmény az összes telephelyre illesztett regressziós egyenes alapján	-	
Várható eredmény a községi telephelyekre illesztett regressziós egyenes alapján	-	
A telephely CSH-indexének számításához nem áll rendelkezésre elegendő adat. Legfeljebb kilenc tanulónak volt családháttér-indexe a telephelyen.		

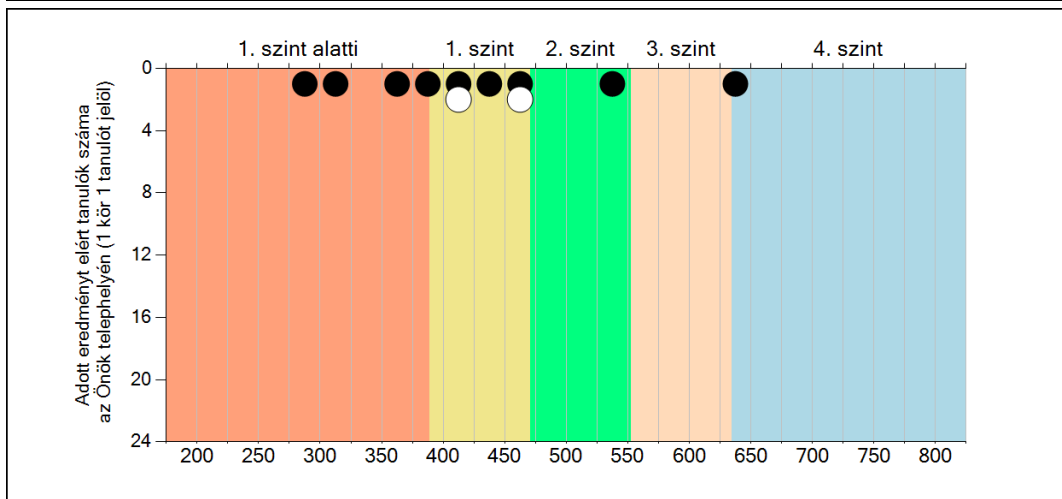
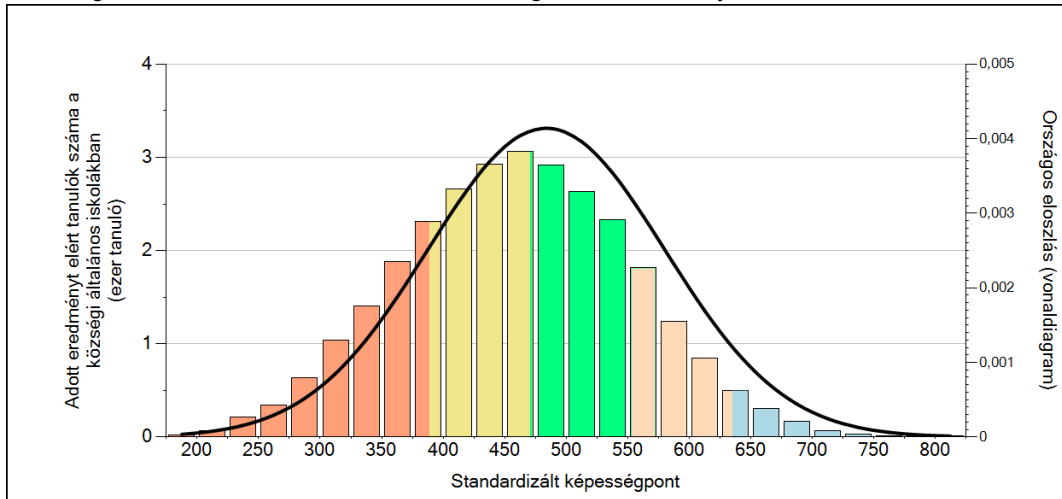
A CSH-index átlagértéke és az átlag megbízhatósági tartománya

<b>Az Önök telephelyén</b>		
Országosan	0,000	(-0,005;0,004)
Községi általános iskolákban	-0,463	(-0,476;-0,452)

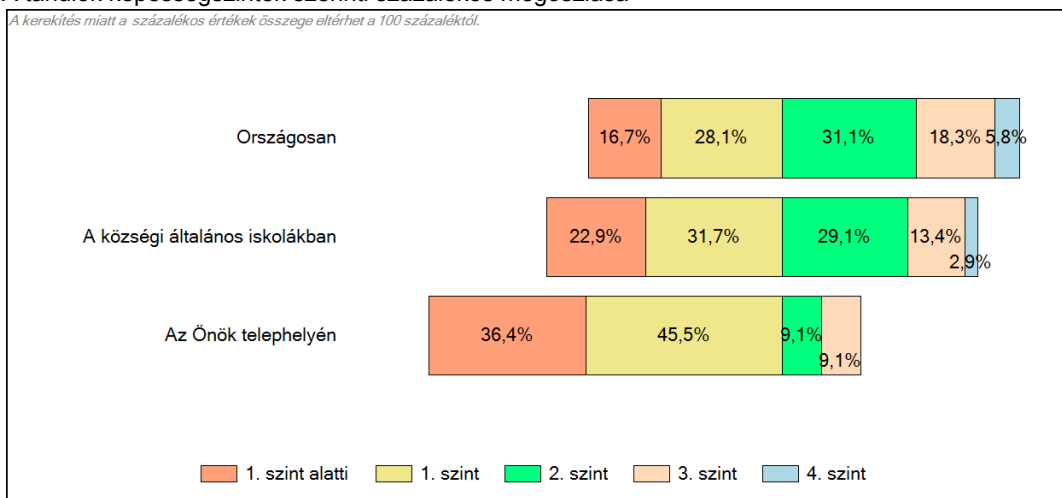
\* Csak azok a telephelyek szerepelnek az ábrákon, amelyeken legalább a diákok kétharmadára kiszámítható a CSH-index, és a CSH-indexszel rendelkező diákok átlaga beleesik az összes diák képességátlagának konfidencia-intervallumába mindkét felmért terület esetében.

## 4 Képességeloszlás

Az országos eloszlás, valamint a tanulók eredményei a községi általános iskolákban és az Önök községi általános iskolájában

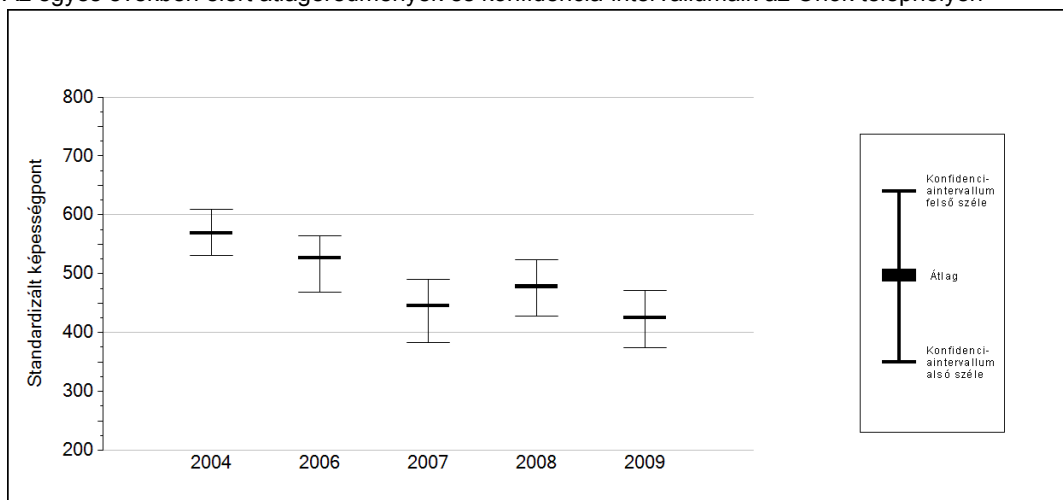


A tanulók képességszintek szerinti százalékos megoszlása



## 5a Az átlageredmény változása

Az egyes években elért átlageredmények és konfidencia-intervallumaik az Önök telephelyén



Év	Átlag (konf. int.)	A 2009. évi eredmény és a korábbi évek eredményei közötti különbség (konf.int.)
2009	425 (375;471)	-
2008	478 (429;523) <span style="color:blue">⊕</span>	-53 (-124;15)
2007	445 (382;490) <span style="color:blue">⊕</span>	-20 (-84;45)
2006	527 (469;564) <span style="color:red">↓</span>	-102 (-163;-39)
2004	568 (531;609) <span style="color:red">↓</span>	-143 (-200;-80)

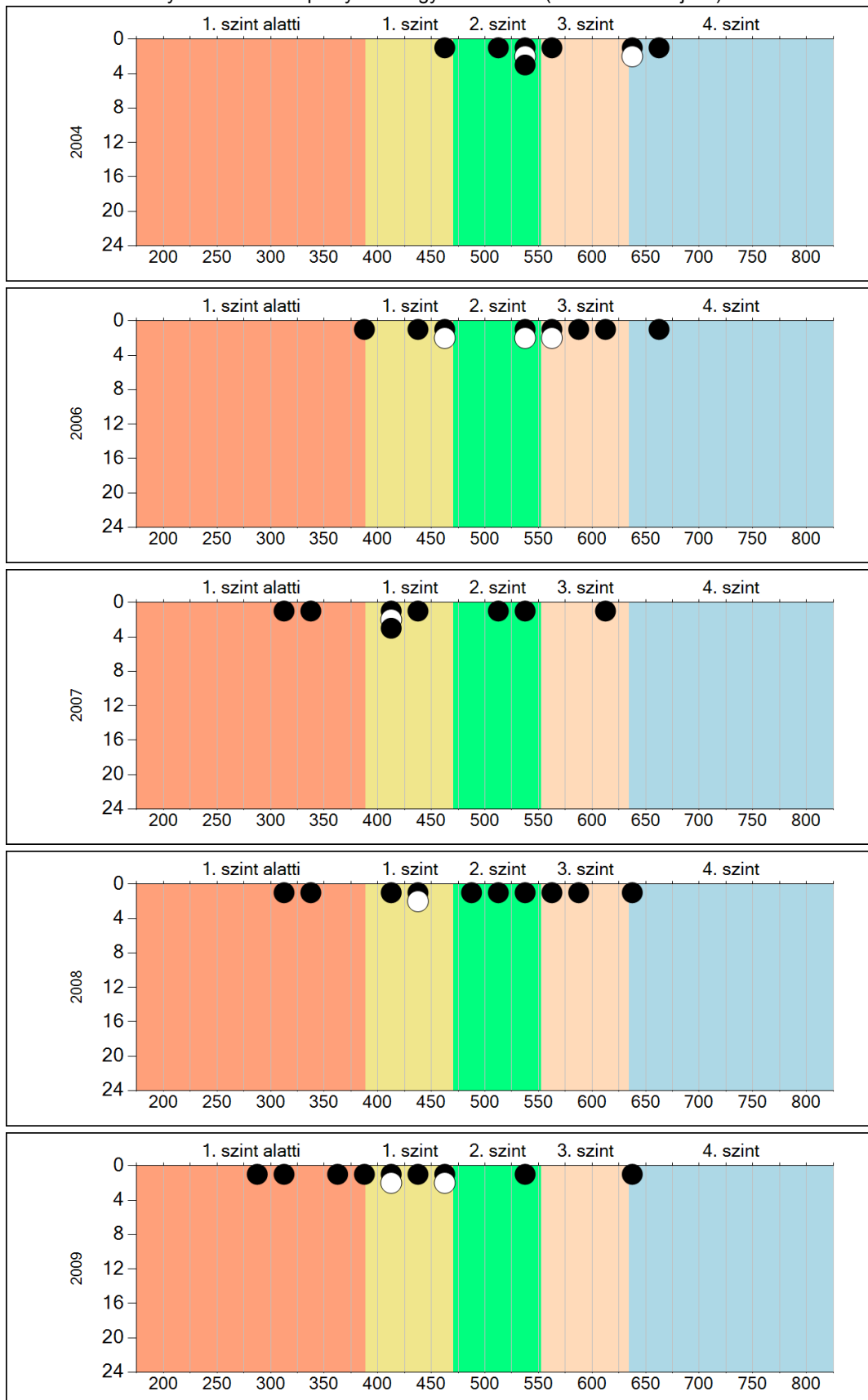
- ↑ A 2009. évi eredmény szignifikánsan magasabb
- ⊕ Nincs szignifikáns változás a 2009. évi eredményekben
- ↓ A 2009. évi eredmény szignifikánsan alacsonyabb



5b

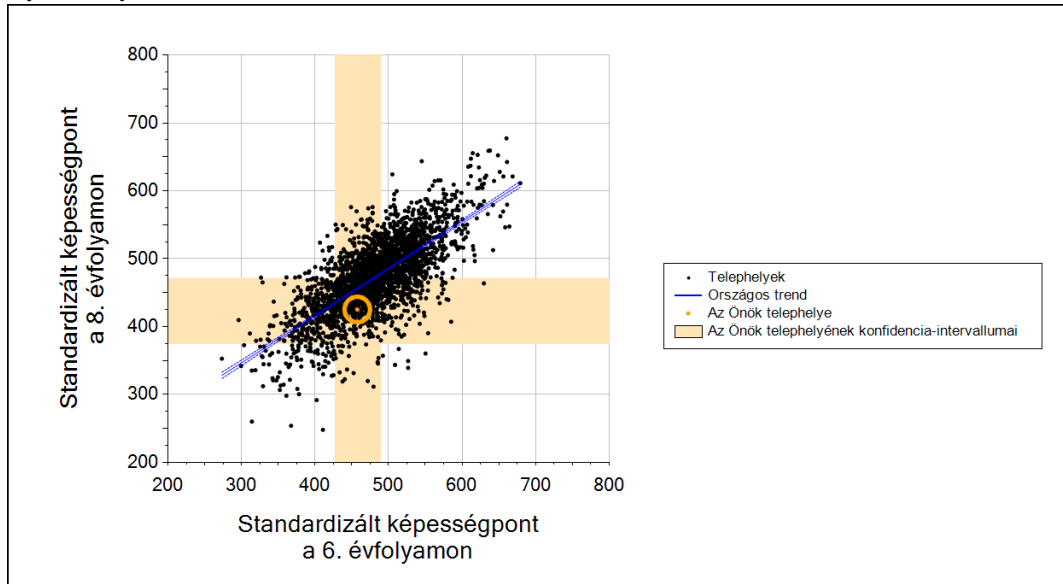
A képességeloszlás változása

A tanulók eredményei az Önök telephelyén az egyes években (1 kör 1 tanulót jelöl)

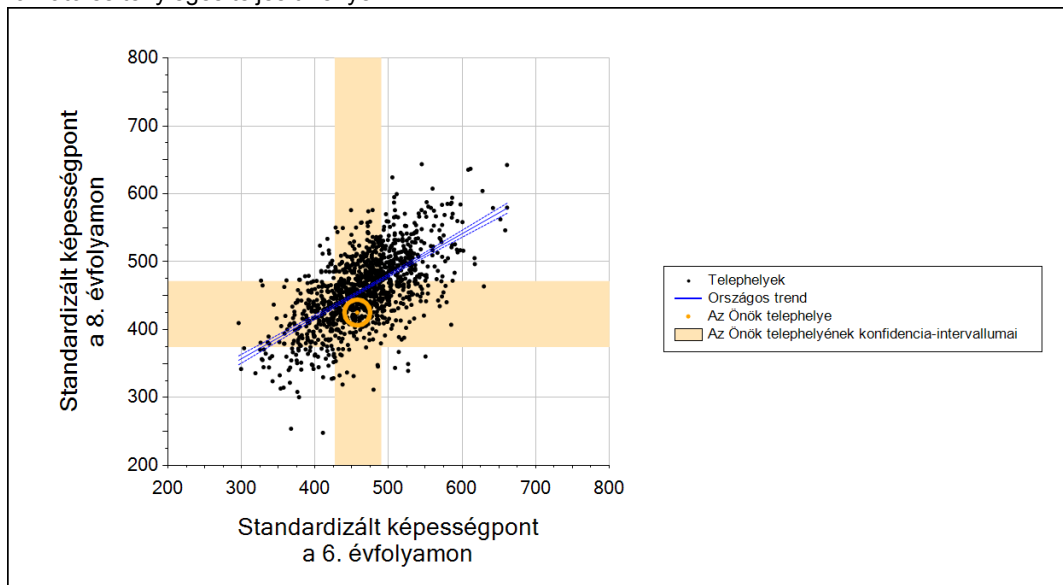


## 6 Átlageredmény a 6. évfolyamos eredmények tükrében

A telephely 8. évfolyamos tanulóinak a 6. évfolyamos tanulók eredménye alapján várható és tényleges teljesítménye



A községi általános iskolai telephelyek 8. évfolyamos tanulóinak a 6. évfolyamos tanulók eredménye alapján várható és tényleges teljesítménye



Telephelyeik eredménye a regressziós becslés alapján "elvárható" eredmény tükrében

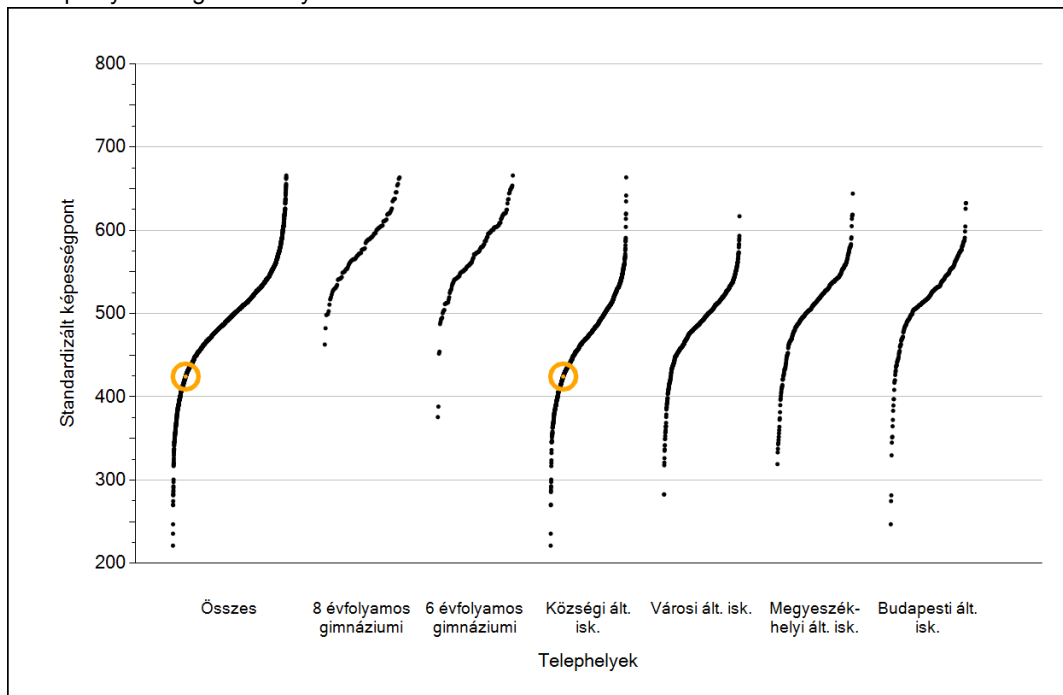
Telephelyük tényleges eredménye	425	(375;471)
Várható eredmény az összes telephelyre illesztett regressziós egyenes alapján	456	(a tényleges eredmény ettől nem különbözik szignifikánsan)
Várható eredmény a községi telephelyekre illesztett regressziós egyenes alapján	454	(a tényleges eredmény ettől nem különbözik szignifikánsan)



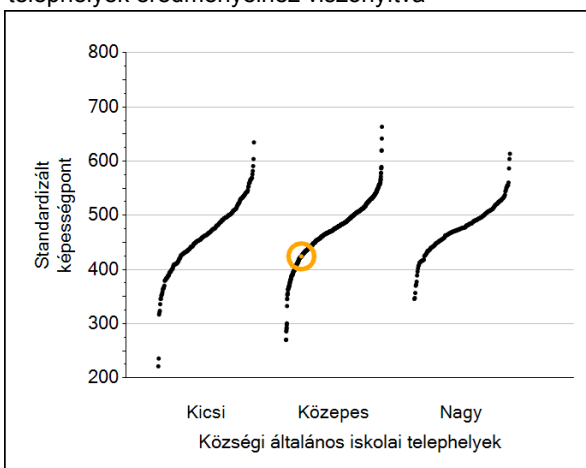
## Szövegértés

# 1 Átlageredmények

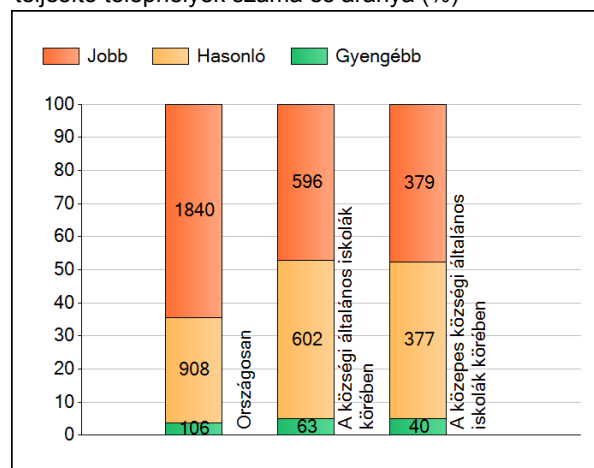
A telephelyek átlageredményeinek összehasonlítása



Az Önök eredményei a közési általános iskolai telephelyek eredményeihez viszonyítva



A szignifikánsan jobban, hasonlóan, illetve gyengébben teljesítő telephelyek száma és aránya (%)



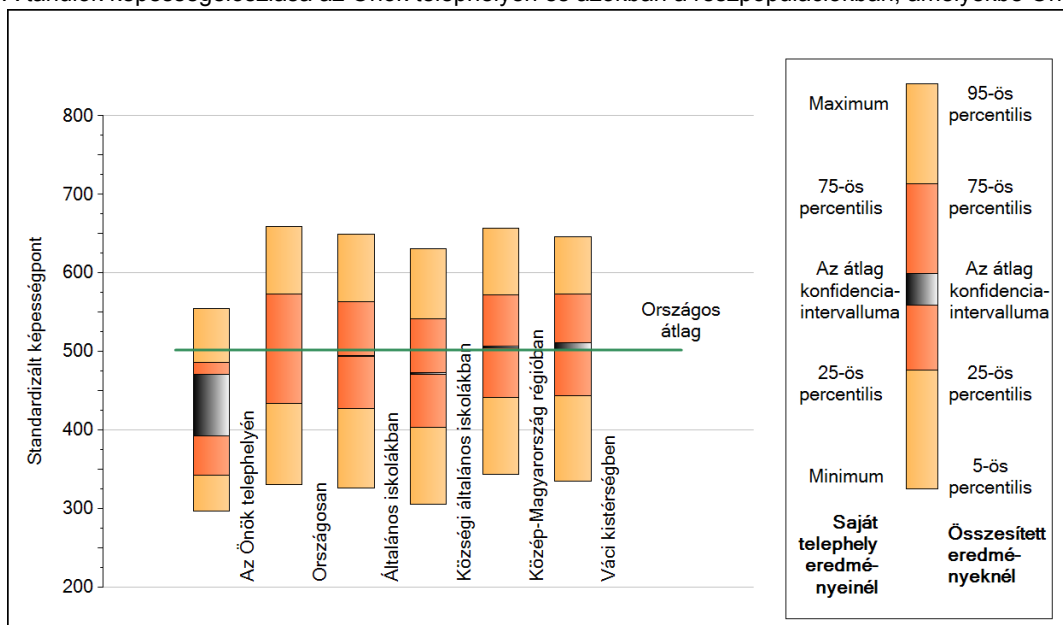
A tanulók átlageredménye és az átlag megbízhatósági tartománya (konfidencia-intervalluma)

<b>Az Önök telephelyén</b>	<b>424 (392;471)</b>	
Országosan	502 (502;503)	
8 évfolyamos gimnáziumokban	582 (580;583)	
6 évfolyamos gimnáziumokban	578 (577;580)	
Ált. isk.	494 (493;494)	
Közési ált. isk.	472 (471;473)	
Városi ált. isk.	491 (491;492)	Kis községek ált. isk.
Megyeszékhelyi ált. isk.	517 (516;518)	461 (458;463)
Budapesti ált. isk.	520 (519;521)	Közepes községek ált. isk.
		472 (471;473)
		Nagy községek ált. isk.
		477 (476;479)

2

## A képességeloszlás néhány jellemzője

A tanulók képességeloszlása az Önök telephelyén és azokban a részpopulációkban, amelyekbe Önök is tartoznak



A tanulók képességeloszlása az egyes részpopulációkban

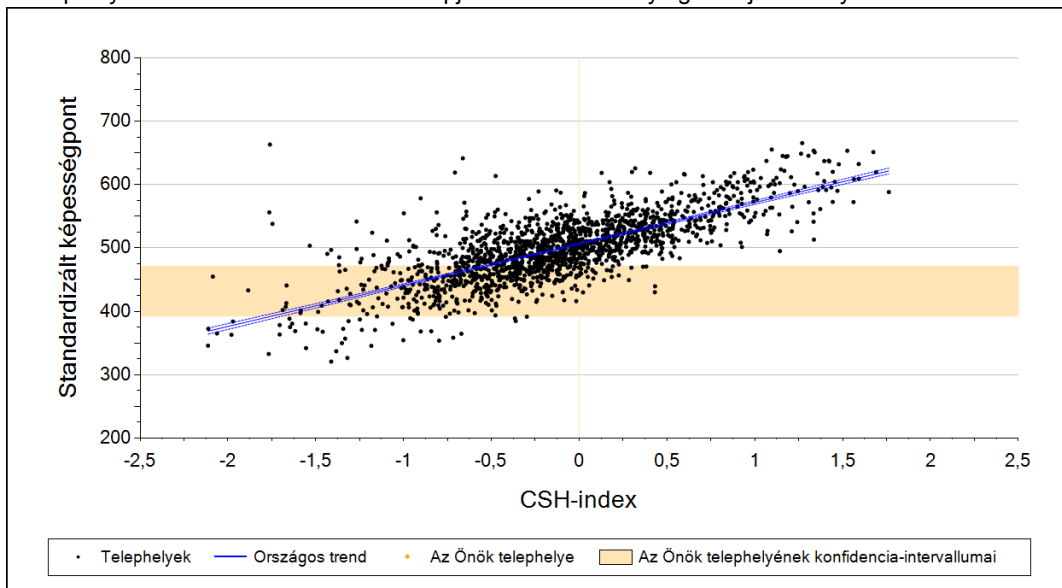
	Min. / 5-ös perc.	25-ös perc.	Átlag (konf. int.)	75-ös perc.	Max. / 95-ös perc.
<b>Az Önök telephelyén</b>	297	343	424 (392;471)	486	555
Országosan	331	434	502 (502;503)	574	659
Általános iskolákban	326	427	494 (493;494)	564	649
Községi általános iskolákban	306	404	472 (471;473)	542	631
Közép-Magyarország régióban	344	441	506 (504;507)	572	657
Váci kistérségben	335	444	507 (502;512)	573	646

Szövegértés

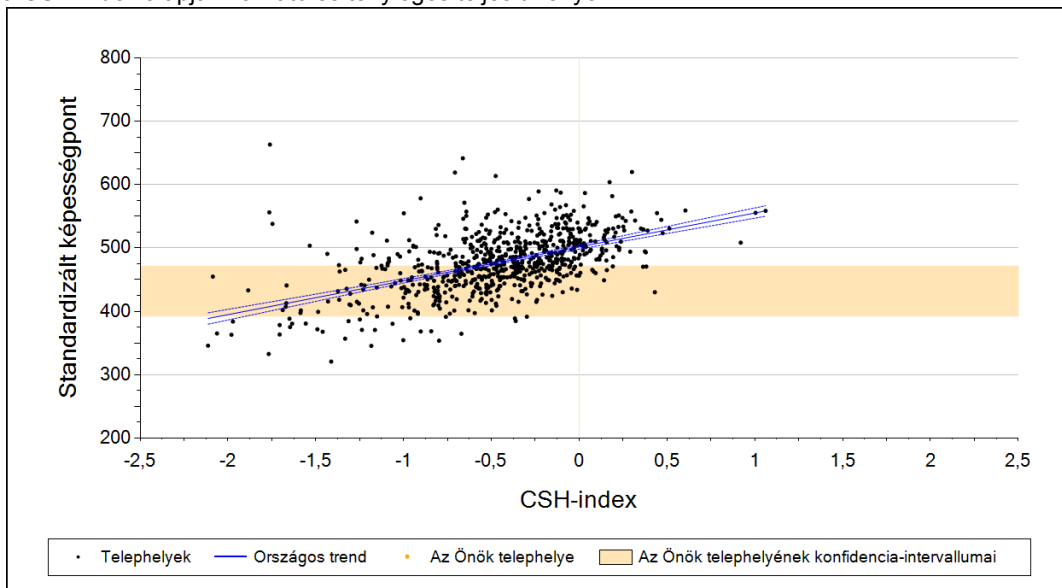
3

### Átlageredmény a CSH-index tükrében\*

A telephelyek tanulóinak a CSH-index alapján várható és tényleges teljesítménye



A községi általános iskolai telephelyek tanulóinak a CSH-index alapján várható és tényleges teljesítménye



Telephelyeik eredménye a regressziós becslés alapján "elvárható" eredmény tükrében

Telephelyük tényleges eredménye	424	(392;471)
Várható eredmény az összes telephelyre illesztett regressziós egyenes alapján	-	
Várható eredmény a községi telephelyekre illesztett regressziós egyenes alapján	-	
A telephely CSH-indexének számításához nem áll rendelkezésre elegendő adat. Legfeljebb kilenc tanulónak volt családháttér-indexe a telephelyen.		

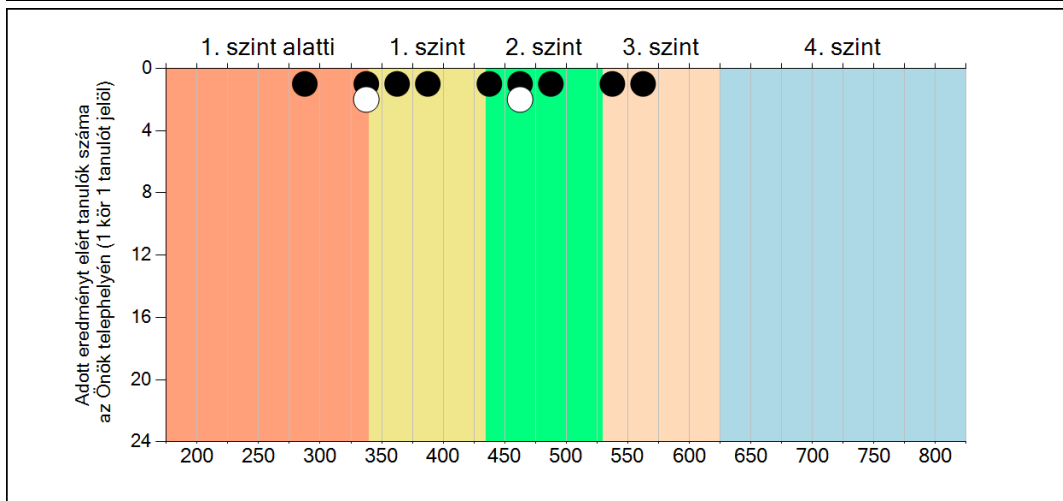
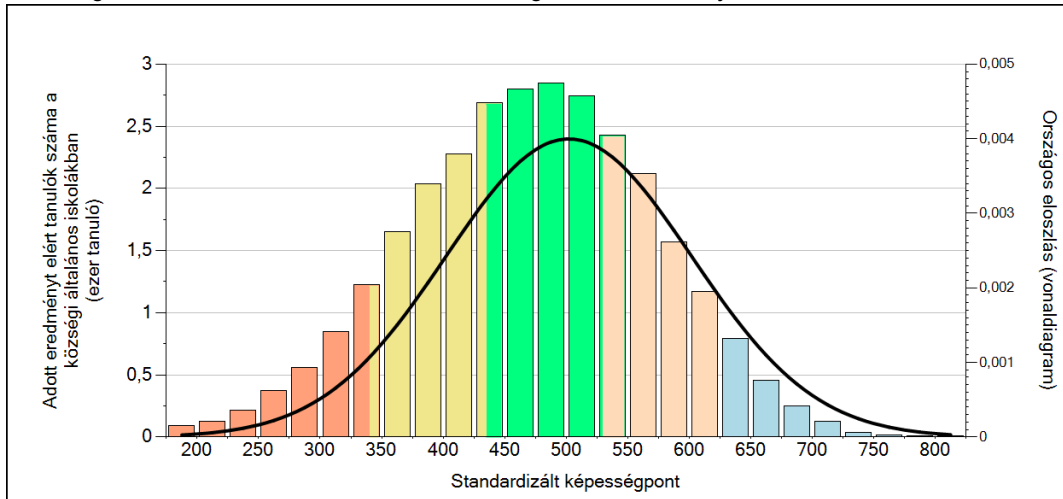
A CSH-index átlagértéke és az átlag megbízhatósági tartománya

<b>Az Önök telephelyén</b>		
Országosan	0,000	(-0,005;0,004)
Községi általános iskolákban	-0,463	(-0,476;-0,452)

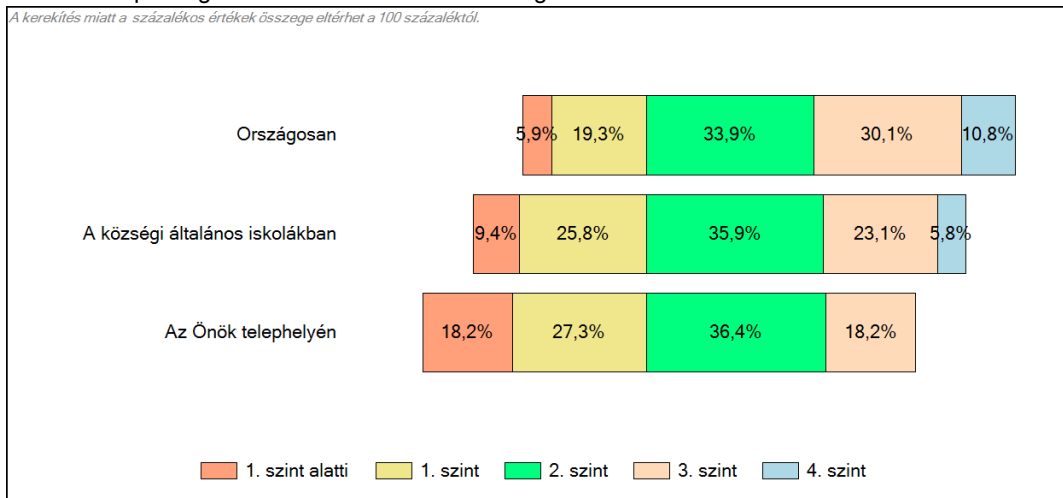
\* Csak azok a telephelyek szerepelnek az ábrákon, amelyeken legalább a diákok kétharmadára kiszámítható a CSH-index, és a CSH-indexszel rendelkező diákok átlaga beleesik az összes diák képességátlagának konfidencia-intervallumába mindkét felmért terület esetében.

## 4 Képességeloszlás

Az országos eloszlás, valamint a tanulók eredményei a községi általános iskolákban és az Önök községi általános iskolájában



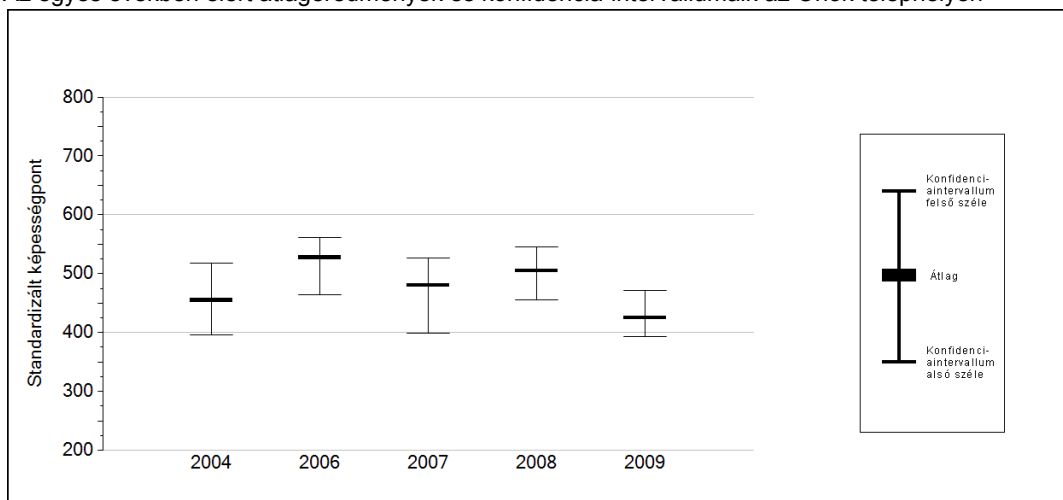
A tanulók képességszintek szerinti százalékos megoszlása



5a

## Az átlageredmény változása

Az egyes években elért átlageredmények és konfidencia-intervallumaik az Önök telephelyén



Év	Átlag (konf. int.)	A 2009. évi eredmény és a korábbi évek eredményei közötti különbség (konf.int.)
2009	424 (392;471)	-
2008	504 (455;545)	-80 (-134;-22)
2007	480 (400;527)	-55 (-132;26)
2006	527 (464;561)	-103 (-156;-32)
2004	455 (396;518)	-30 (-98;43)

- ▲ A 2009. évi eredmény szignifikánsan magasabb
- ⊕ Nincs szignifikáns változás a 2009. évi eredményekben
- ▼ A 2009. évi eredmény szignifikánsan alacsonyabb

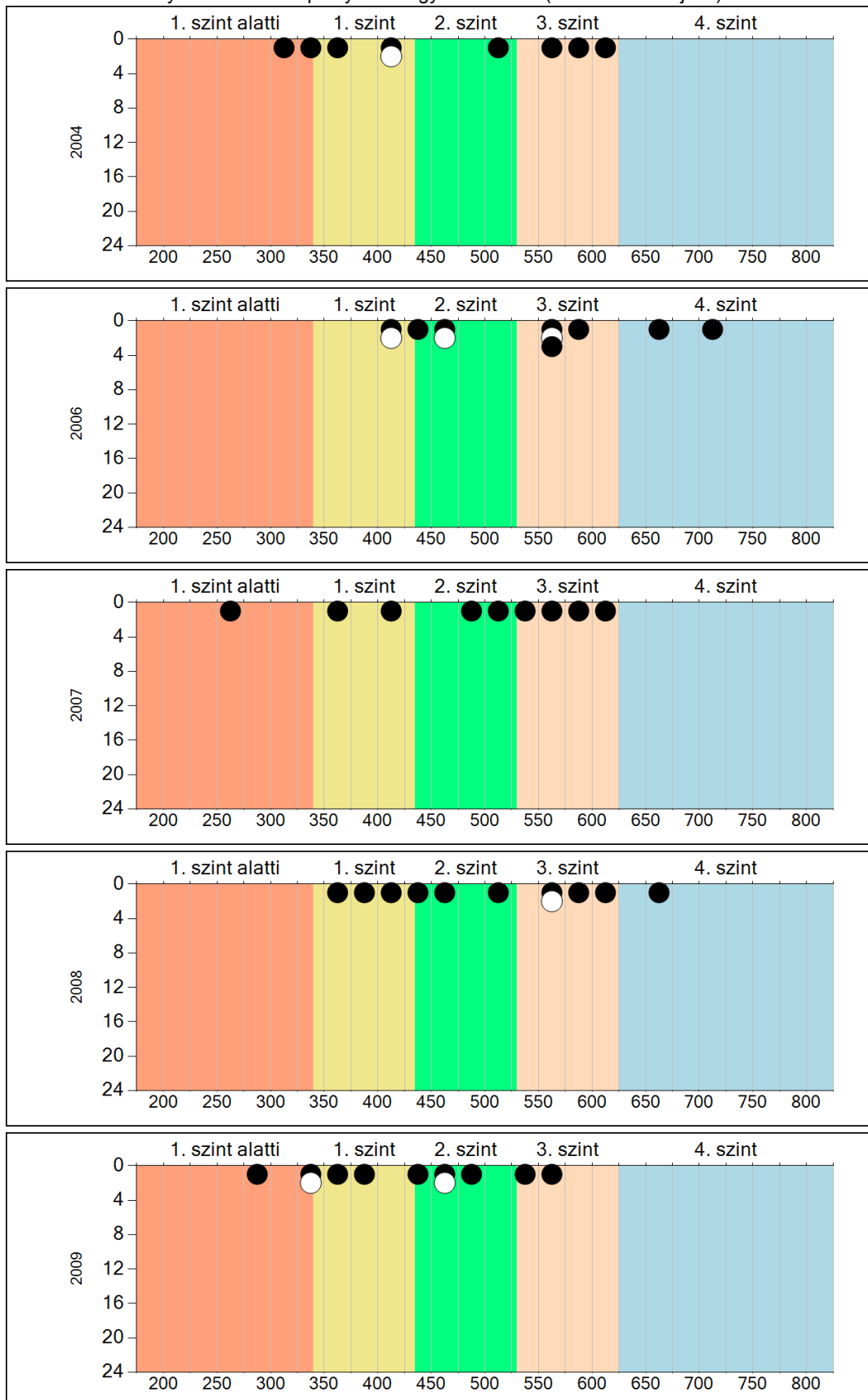
Szövegértés



5b

A képességeloszlás változása

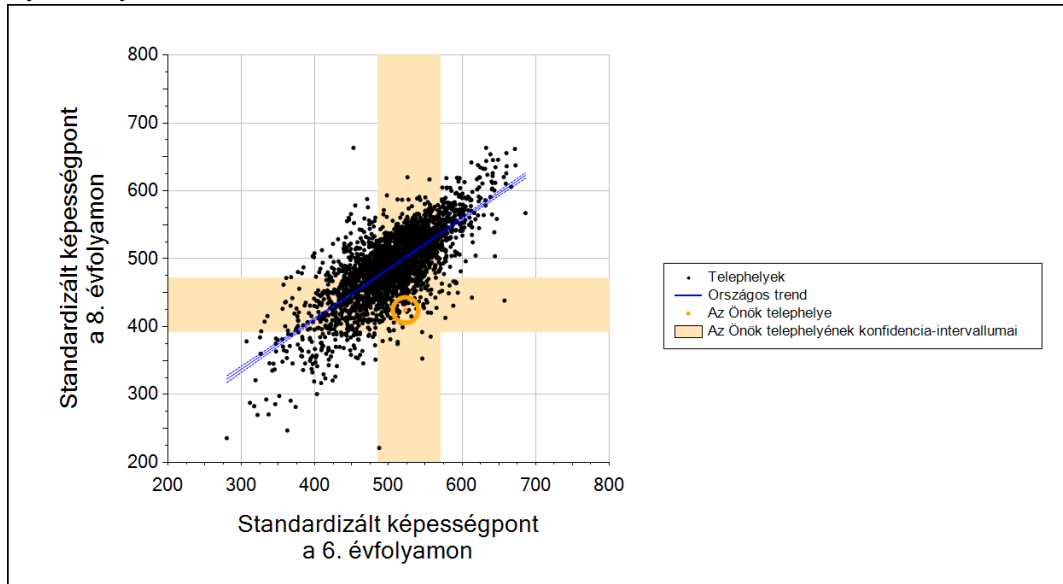
A tanulók eredményei az Önök telephelyén az egyes években (1 kör 1 tanulót jelöl)



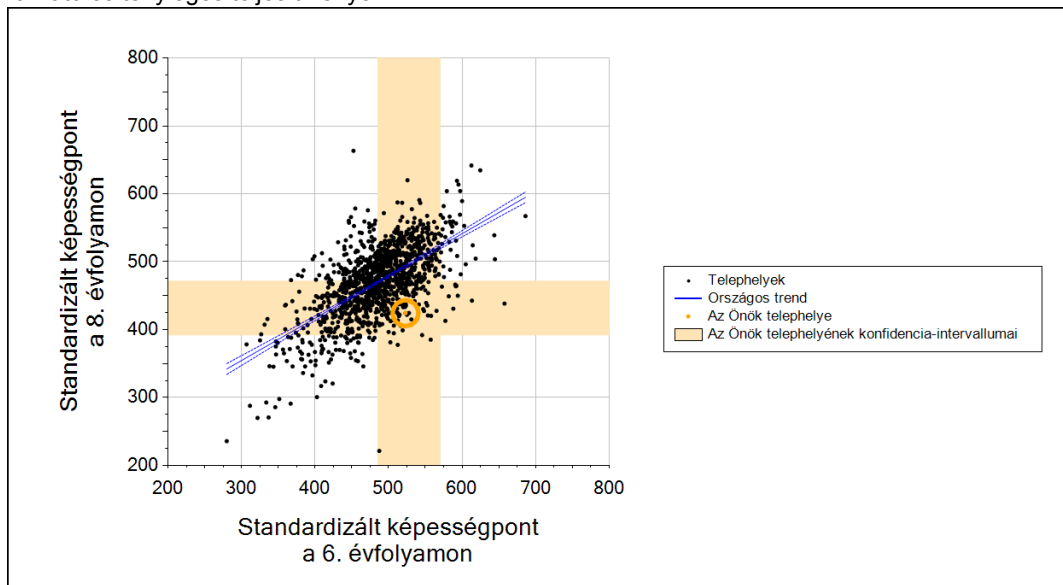
6

## Átlageredmény a 6. évfolyamos eredmények tükrében

A telephely 8. évfolyamos tanulóinak a 6. évfolyamos tanulók eredménye alapján várható és tényleges teljesítménye



A községi általános iskolai telephelyek 8. évfolyamos tanulóinak a 6. évfolyamos tanulók eredménye alapján várható és tényleges teljesítménye



Telephelyeik eredménye a regressziós becslés alapján "elvárható" eredmény tükrében

Telephelyük tényleges eredménye	424	(392;471)
Várható eredmény az összes telephelyre illesztett regressziós egyenes alapján	502	(a tényleges eredmény ennél szignifikánsan gyengébb)
Várható eredmény a községi telephelyekre illesztett regressziós egyenes alapján	493	(a tényleges eredmény ennél szignifikánsan gyengébb)