



# FIT-jelentés :: 2008

Telephelyi jelentés

8. évfolyam :: Általános iskola

---

## **Petőfi Sándor Általános Iskola és Benedek Elek Tagiskola**

2163 Vácrátót, Petőfi tér 6.

OM azonosító: 032436

Telephely kódja: 001



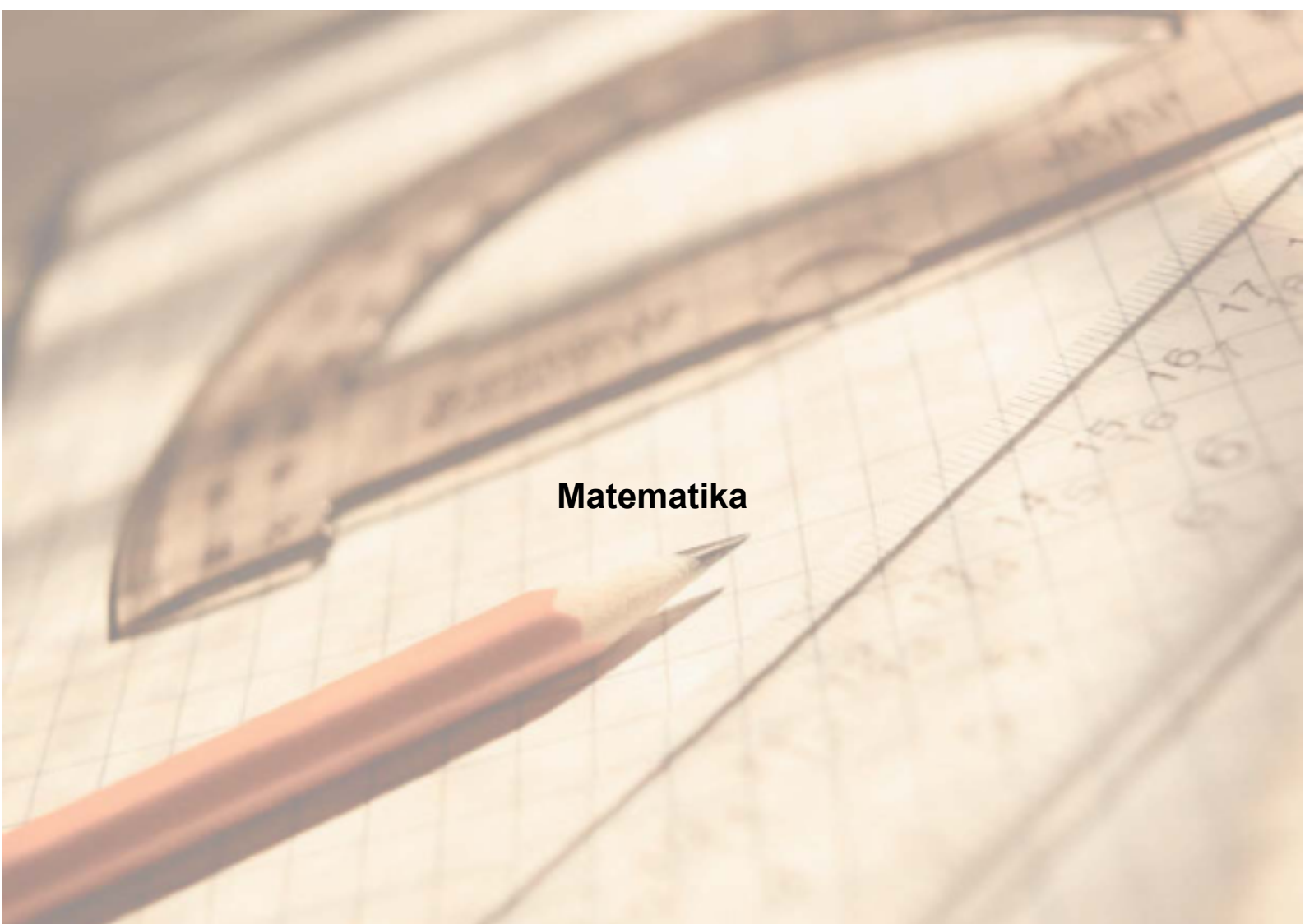
OKTATÁSI ÉS KULTURÁLIS MINISZTERIUM



Közoktatási Mérés  
Értékelési Osztály



Oktatási Hivatal

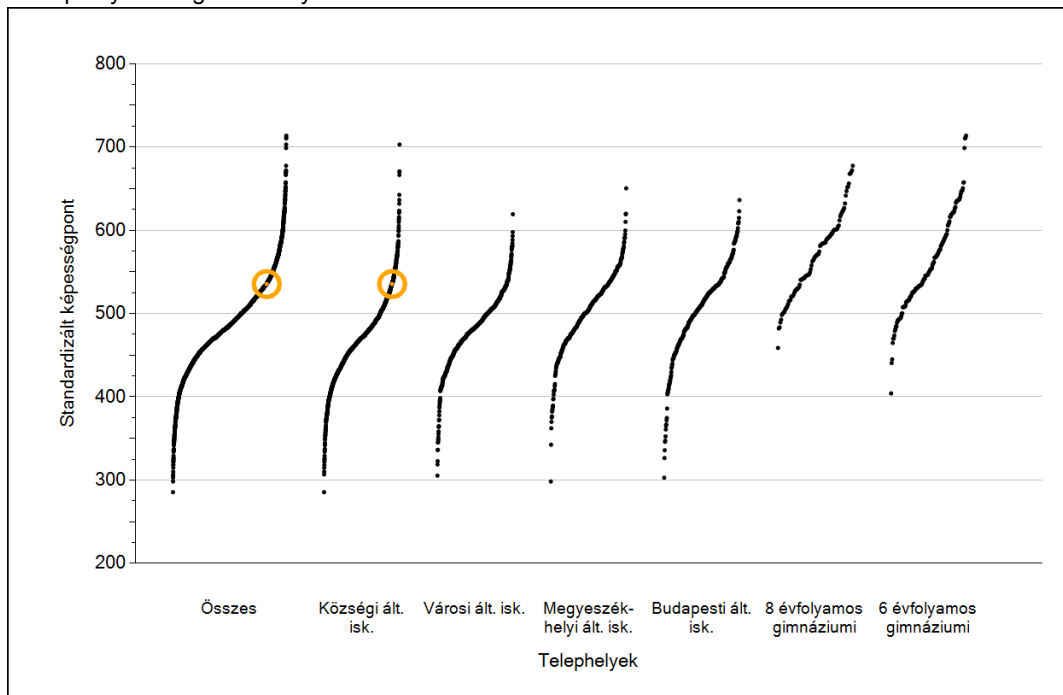


**Matematika**

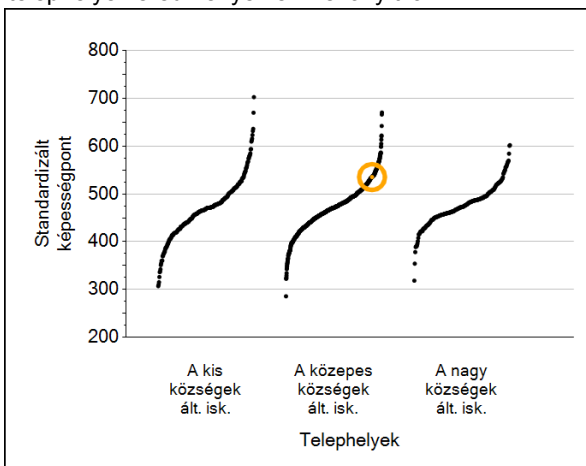
1

# Átlageredmények

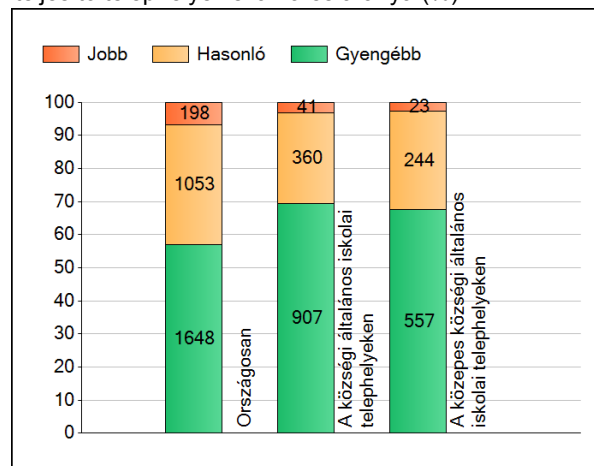
A telephelyek átlageredményeinek összehasonlítása



Az Önök eredményei a községi általános iskolai telephelyek eredményeéhez viszonyítva



A szignifikánsan jobban, hasonlóan, illetve gyengébben teljesítő telephelyek száma és aránya (%)

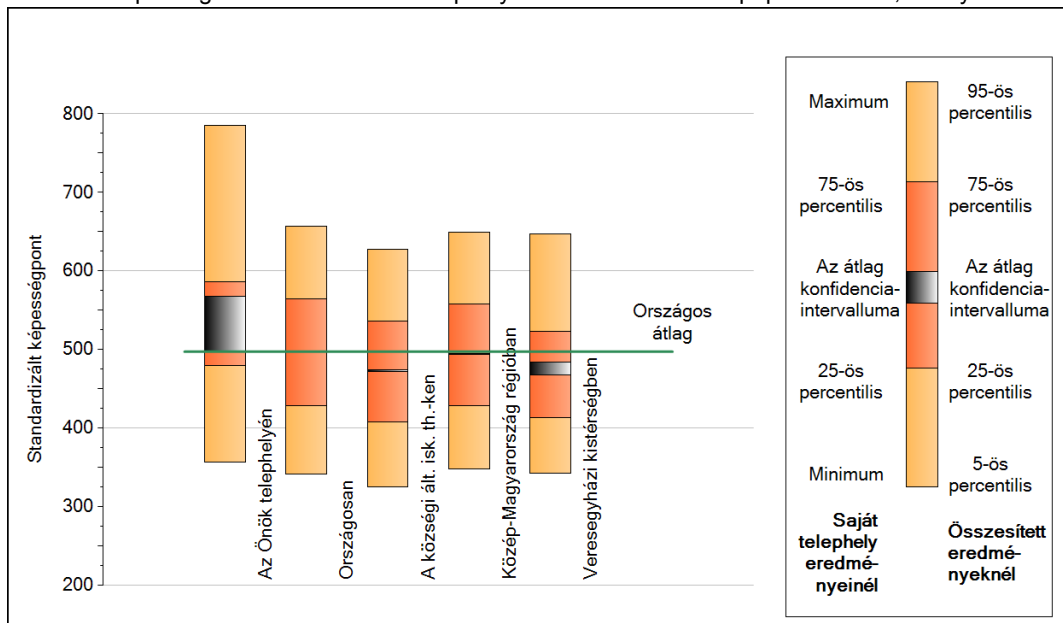


A tanulók átlageredménye és az átlag megbízhatósági tartománya (konfidencia-intervalluma)

<b>Az Önök telephelyén</b>	<b>535 (498;567)</b>	
Országosan	497 (497;498)	
Községi ált. isk.	473 (472;474)	
Városi ált. isk.	485 (485;486)	
Megyeszékhelyi ált. isk.	511 (510;512)	
Budapesti ált. isk.	512 (511;513)	Kis községek ált. isk.
8 évfolyamos gimnáziumokban	575 (573;577)	Közepes községek ált. isk.
6 évfolyamos gimnáziumokban	569 (568;571)	Nagy községek ált. isk.
		469 (466;470)
		473 (472;474)
		476 (474;477)

## 2 A képességeloszlás néhány jellemzője

A tanulók képességeloszlása az Önök telephelyén és azokban a részpopulációkban, amelyekbe Önök is tartoznak

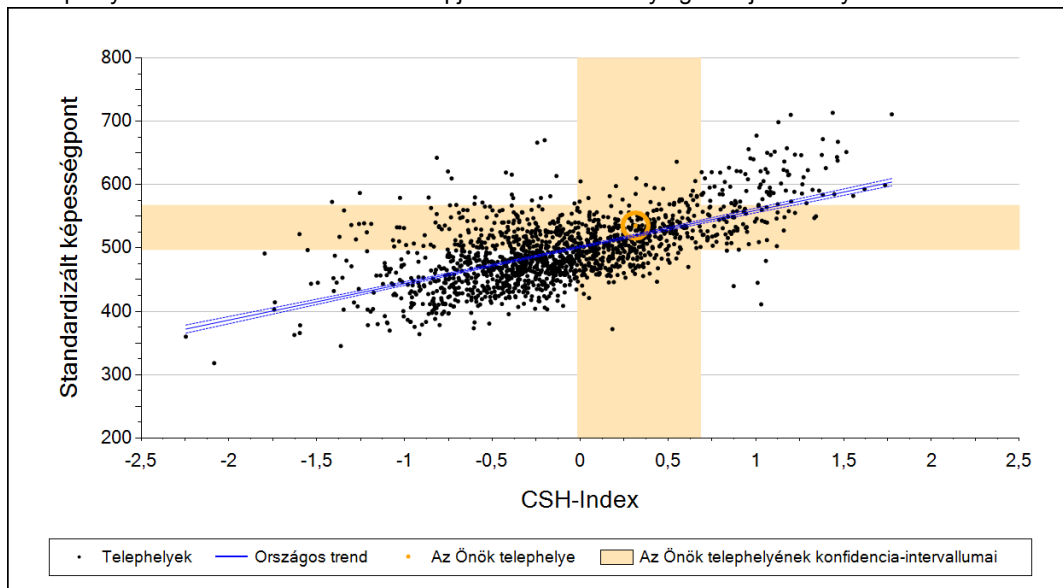


A tanulók képességeloszlása az egyes részpopulációkban

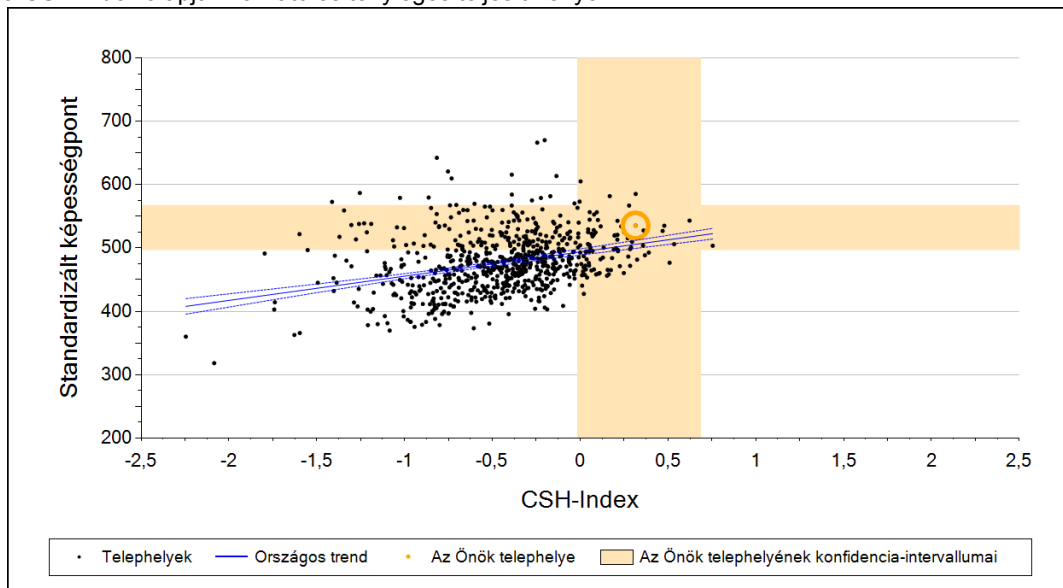
	Min. / 5-ös perc.	25-ös perc.	Átlag (konf. int.)	75-ös perc.	Max. / 95-ös perc.
<b>Az Önök telephelyén</b>	357	480	535 (498;567)	586	785
Országosan	341	429	497 (497;498)	564	657
A községi ált. isk. th.-ken	326	408	473 (472;474)	536	628
Közép-Magyarország régióban	348	428	495 (493;496)	558	650
Veresegyházi kistérségben	343	413	476 (468;484)	523	647

### 3 Átlageredmény a CSH-index tükrében\*

A telephelyek tanulóinak a CSH-index alapján várható és tényleges teljesítménye



A községi általános iskolai telephelyek tanulóinak a CSH-index alapján várható és tényleges teljesítménye



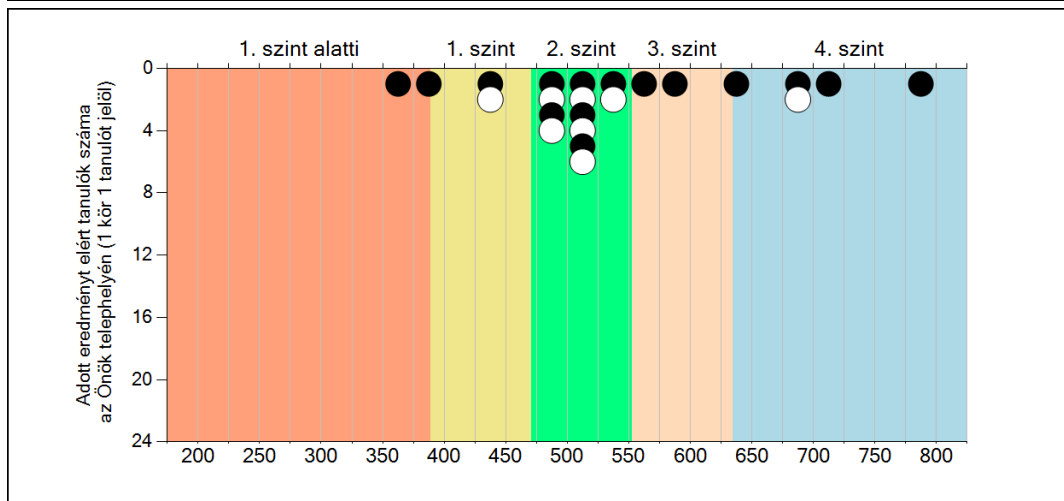
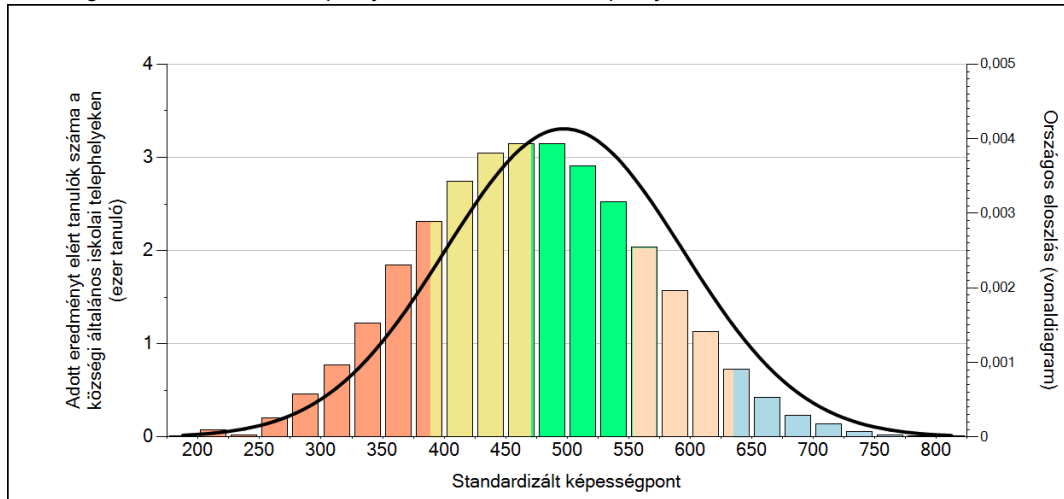
Telephelyeik eredménye a regressziós becslés alapján "elvárható" eredmény tükrében

	Telephelyük tényleges eredménye	535	(498;567)
	Várható eredmény az összes telephelyre illesztett regressziós egyenes alapján	520	(a tényleges eredmény ettől nem különbözik szignifikánsan)
	Várható eredmény a községi telephelyekre illesztett regressziós egyenes alapján	506	(a tényleges eredmény ettől nem különbözik szignifikánsan)

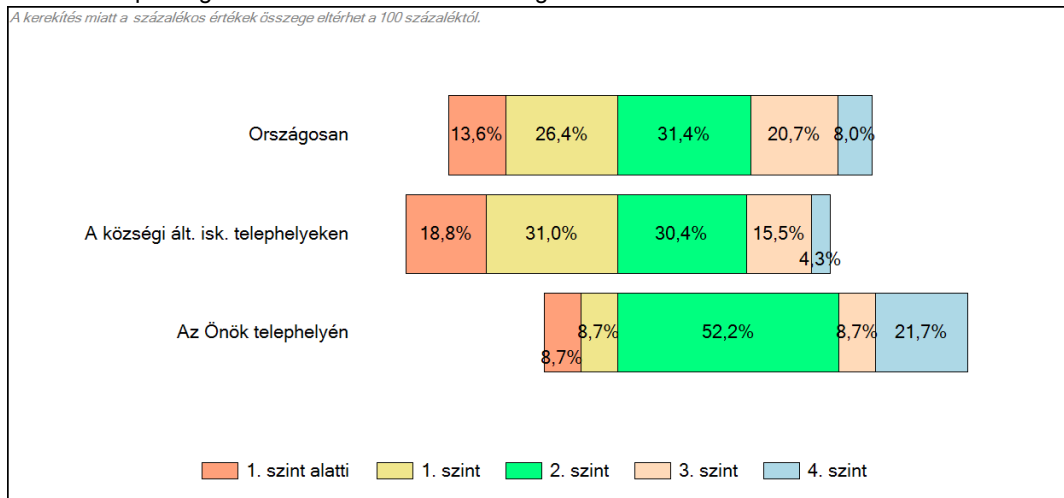
\* Csak azok a telephelyek szerepelnek az ábrákon, amelyeken legalább a diákok kétharmadára kiszámítható a CSH-index, és a CSH-indexszel rendelkező diákok átlaga beleesik az összes diák képességátlagának konfidencia-intervallumába mindkét felmért terület esetében.

## 4 Képességeloszlás

Az országos eloszlás, valamint a tanulók eredményei a községi általános iskolai telephelyeken és az Önök telephelyén



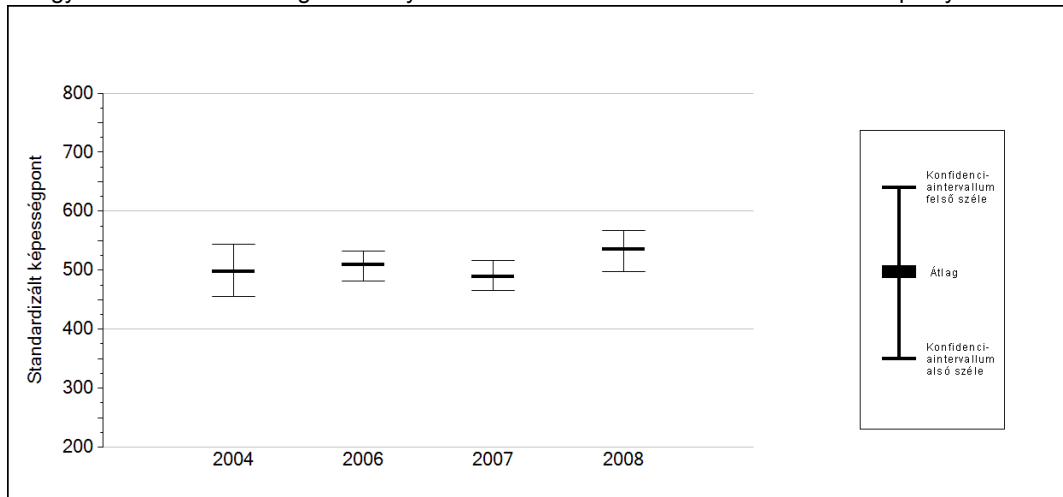
A tanulók képességszintek szerinti százalékos megoszlása



## 5a Az átlageredmény változása

**Az Önök telephelyének eredménye szignifikánsan javult.**

Az egyes években elért átlageredmények és konfidencia-intervallumaik az Önök telephelyén

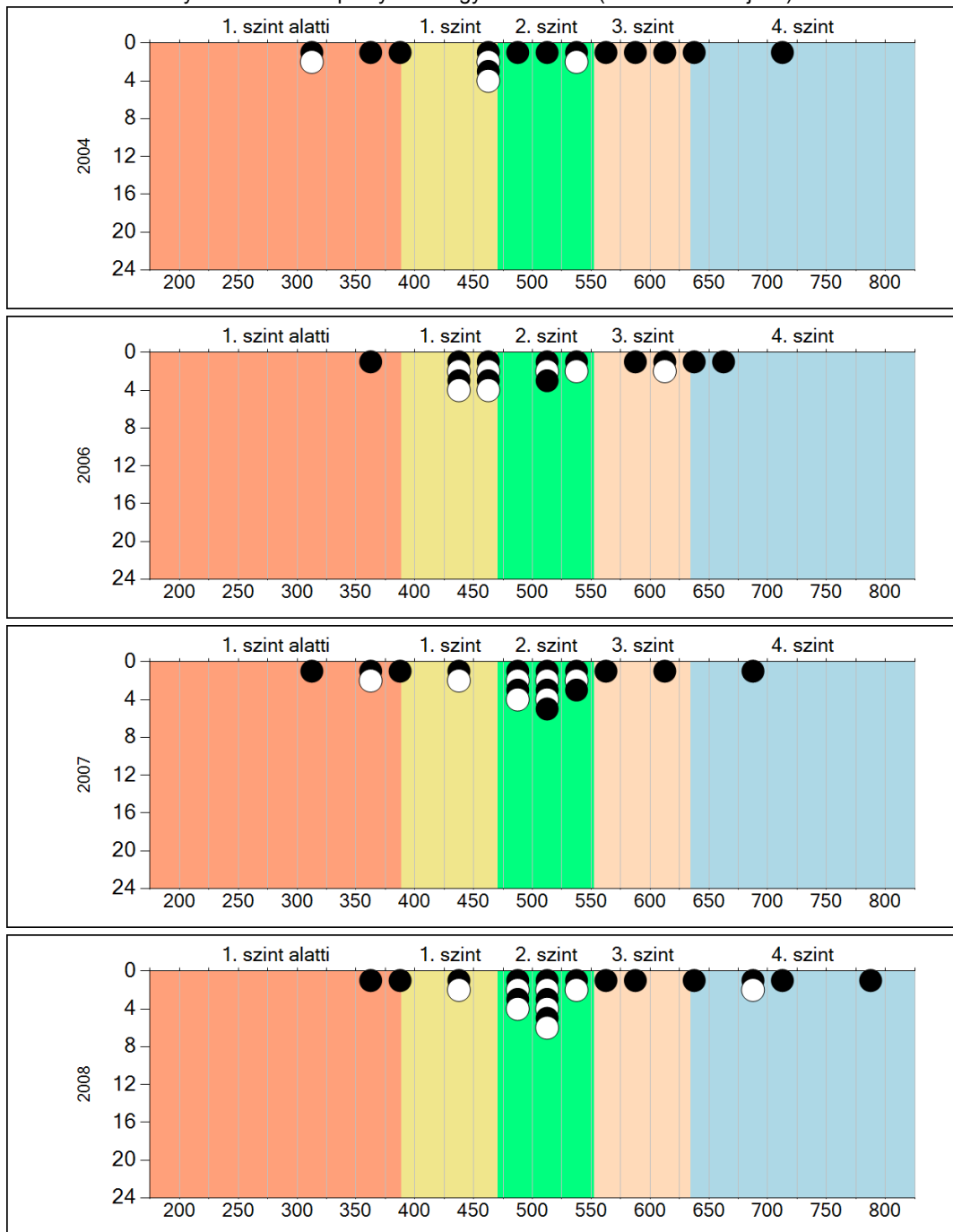


Év	Átlag (konf. int.)
2004	498 (455;545)
2006	509 (482;532)
2007	489 (465;516)
2008	535 (498;567)

**5b**

**A képességeloszlás változása**

A tanulók eredményei az Önök telephelyén az egyes években (1 kör 1 tanulót jelöl)

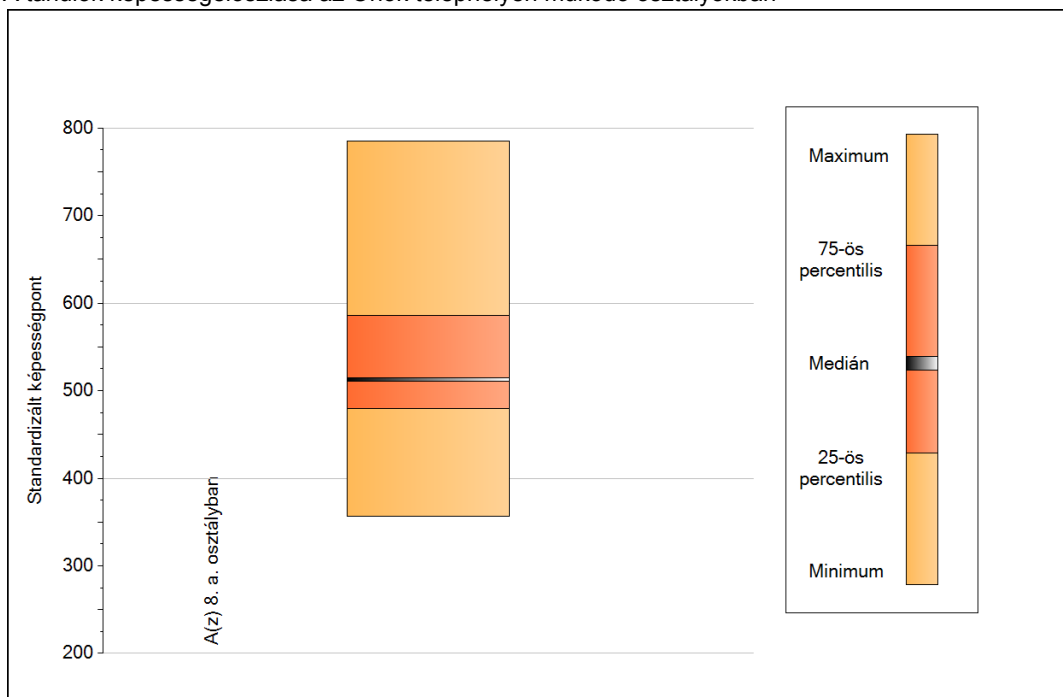




6a

## A képességeloszlás néhány jellemzője osztályonként

A tanulók képességeloszlása az Önök telephelyén működő osztályokban



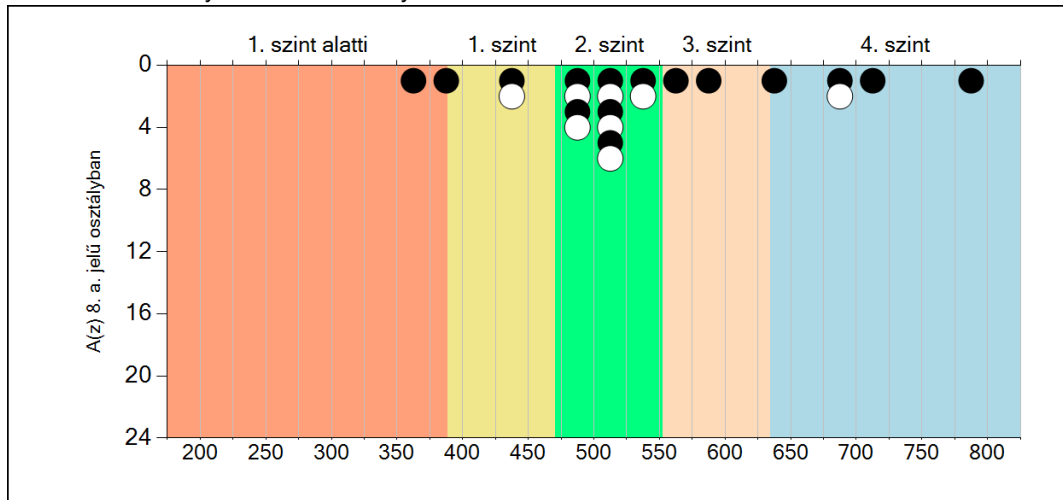
A tanulók képességeloszlása az Önök osztályaiban

	Minimum	25 percent.	Medián	75 percent.	Maximum
<b>A(z) 8. a. osztályban</b>	357	480	513	586	785

6b

## A képességeloszlás osztályonként

A tanulók eredményei az Önök osztályaiban



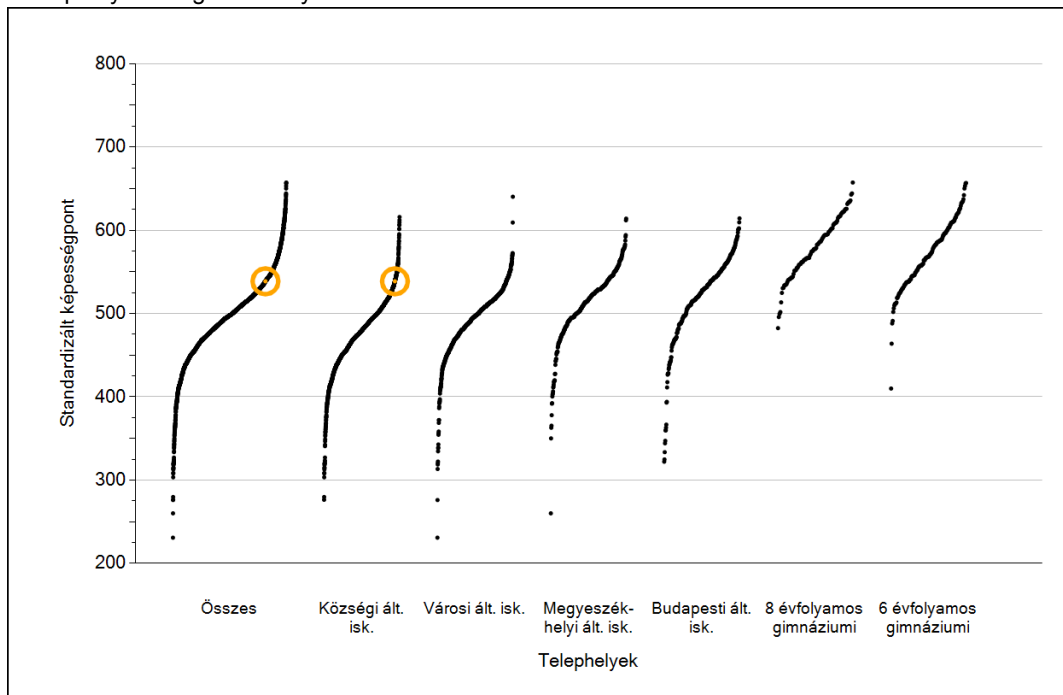
Matematika



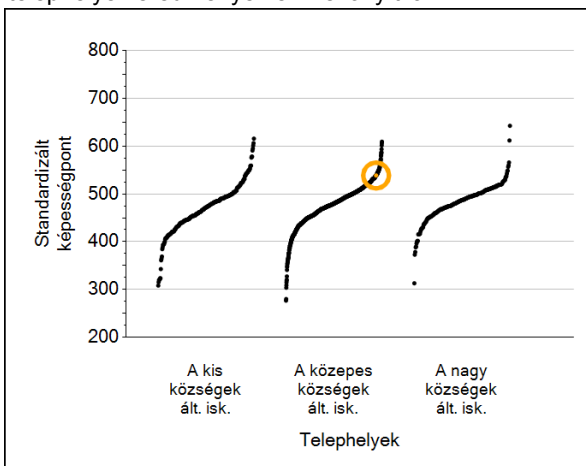
## Szövegértés

# 1 Átlageredmények

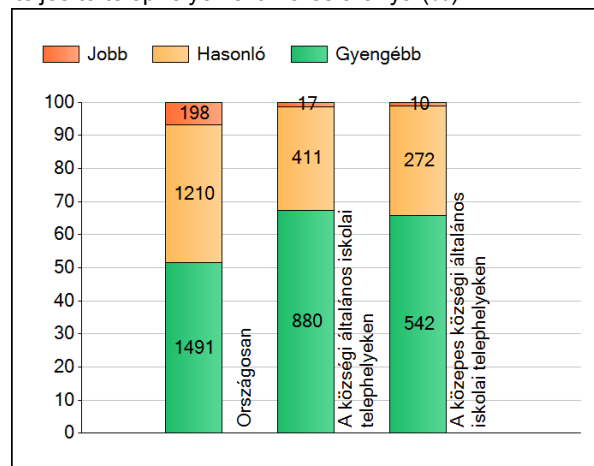
A telephelyek átlageredményeinek összehasonlítása



Az Önök eredményei a községi általános iskolai telephelyek eredményeihez viszonyítva



A szignifikánsan jobban, hasonlóan, illetve gyengébben teljesítő telephelyek száma és aránya (%)



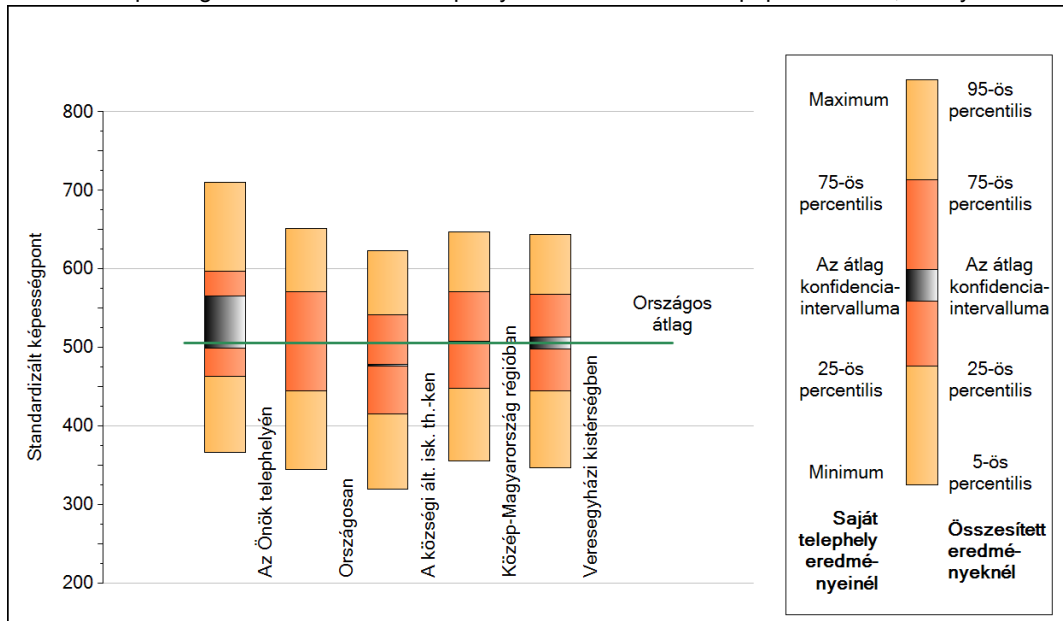
A tanulók átlageredménye és az átlag megbízhatósági tartománya (konfidencia-intervalluma)

<b>Az Önök telephelyén</b>	<b>539 (499;566)</b>	
Országosan	506 (506;506)	
Községi ált. isk.	478 (477;479)	
Városi ált. isk.	496 (495;496)	
Megyeszékhelyi ált. isk.	520 (519;521)	
Budapesti ált. isk.	524 (523;525)	Kis községek ált. isk.
8 évfolyamos gimnáziumokban	583 (582;585)	Közepes községek ált. isk.
6 évfolyamos gimnáziumokban	578 (577;580)	Nagy községek ált. isk.
		469 (467;471)
		478 (477;478)
		482 (480;484)

2

## A képességeloszlás néhány jellemzője

A tanulók képességeloszlása az Önök telephelyén és azokban a részpopulációkban, amelyekbe Önök is tartoznak



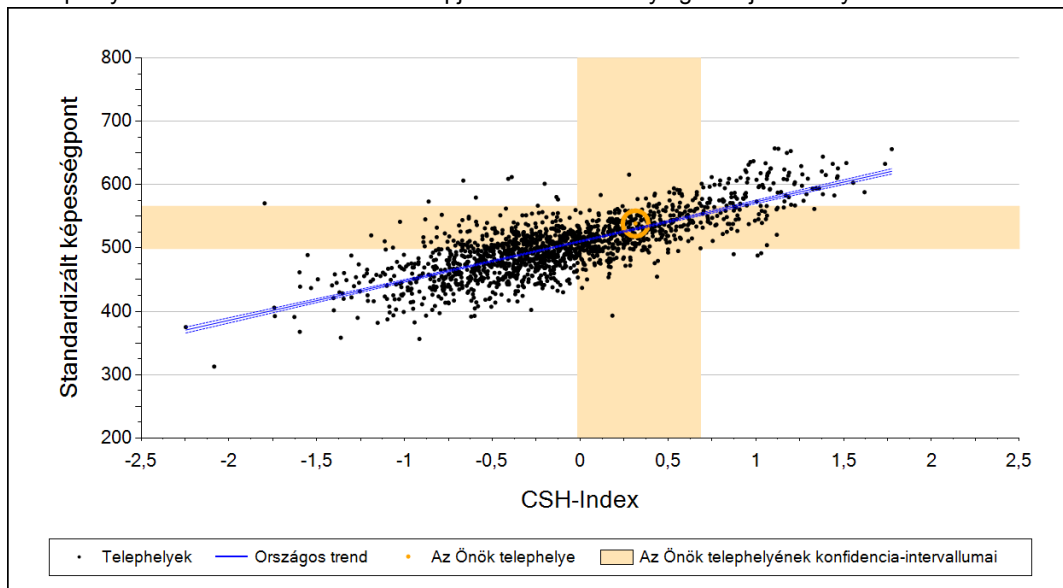
A tanulók képességeloszlása az egyes részpopulációkban

	Min. / 5-ös perc.	25-ös perc.	Átlag (konf. int.)	75-ös perc.	Max. / 95-ös perc.
<b>Az Önök telephelyén</b>	367	464	539 (499;566)	597	710
Országosan	345	445	506 (506;506)	571	651
A községi ált. isk. th.-ken	320	416	478 (477;479)	542	623
Közép-Magyarország régióban	356	448	507 (506;508)	571	647
Veresegyházi kistérségben	347	445	505 (498;514)	568	644

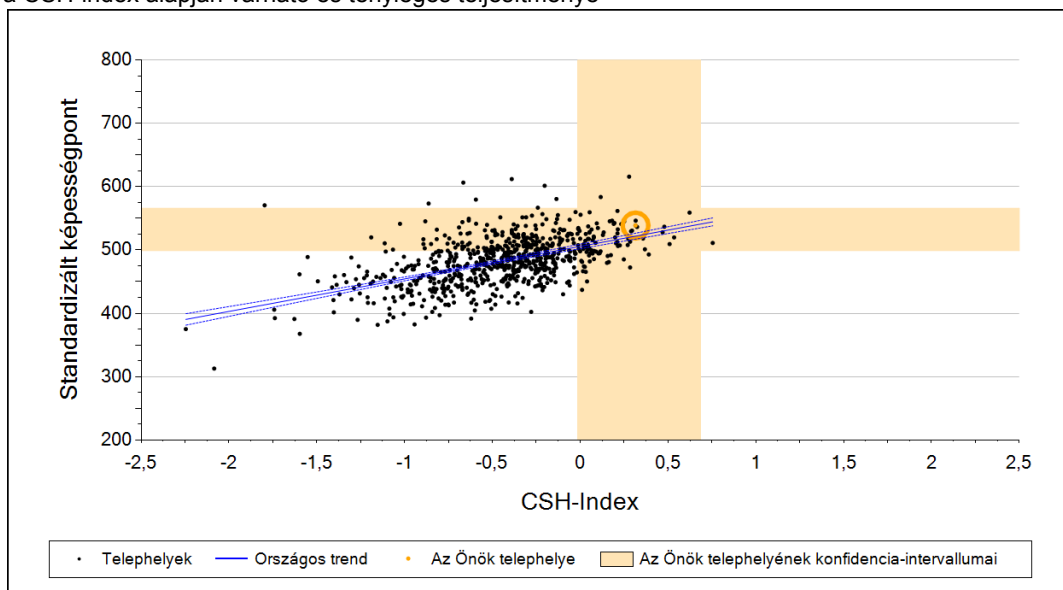
3

### Átlageredmény a CSH-index tükrében\*

A telephelyek tanulóinak a CSH-index alapján várható és tényleges teljesítménye



A községi általános iskolai telephelyek tanulóinak a CSH-index alapján várható és tényleges teljesítménye



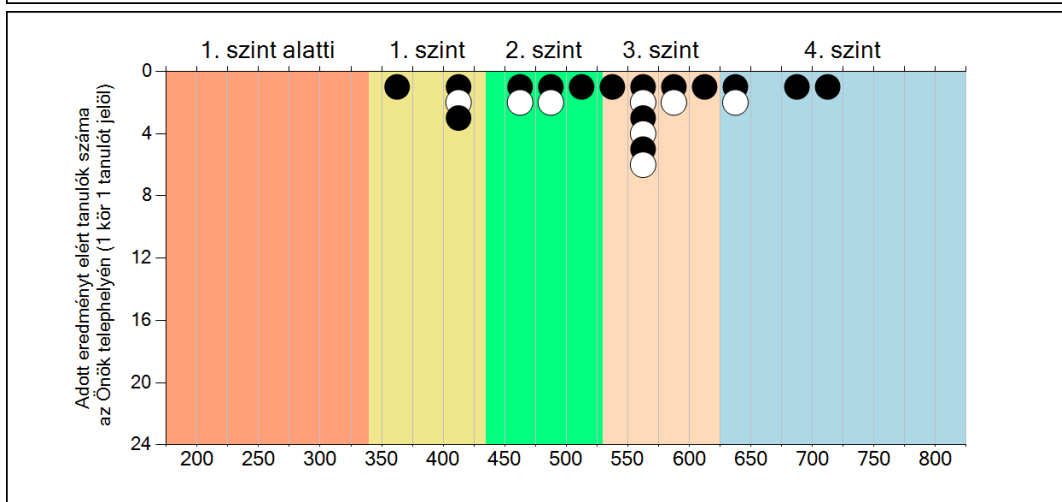
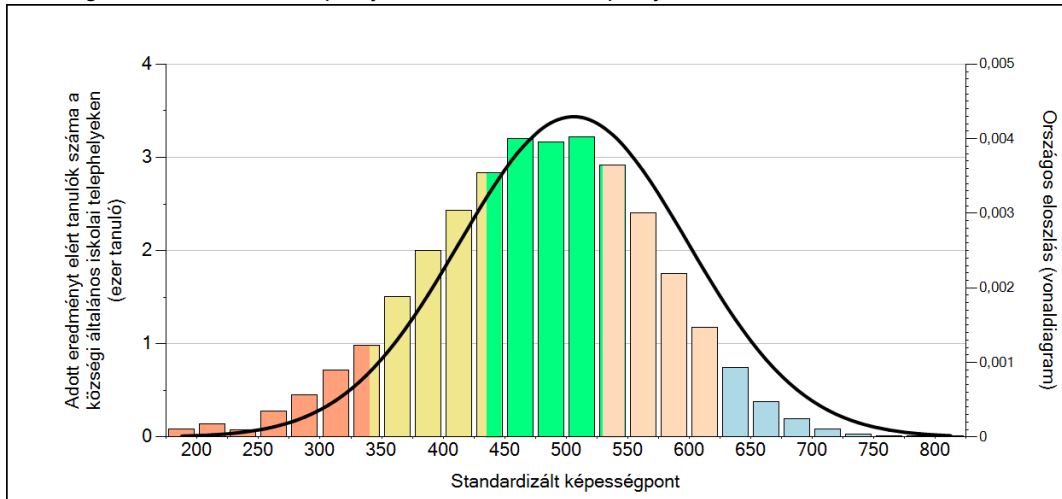
Telephelyeik eredménye a regressziós becslés alapján "elvárható" eredmény tükrében

	Telephelyük tényleges eredménye	539	(499;566)
Várható eredmény az összes telephelyre illesztett regressziós egyenes alapján		530	(a tényleges eredmény ettől nem különbözik szignifikánsan)
Várható eredmény a községi telephelyekre illesztett regressziós egyenes alapján		522	(a tényleges eredmény ettől nem különbözik szignifikánsan)

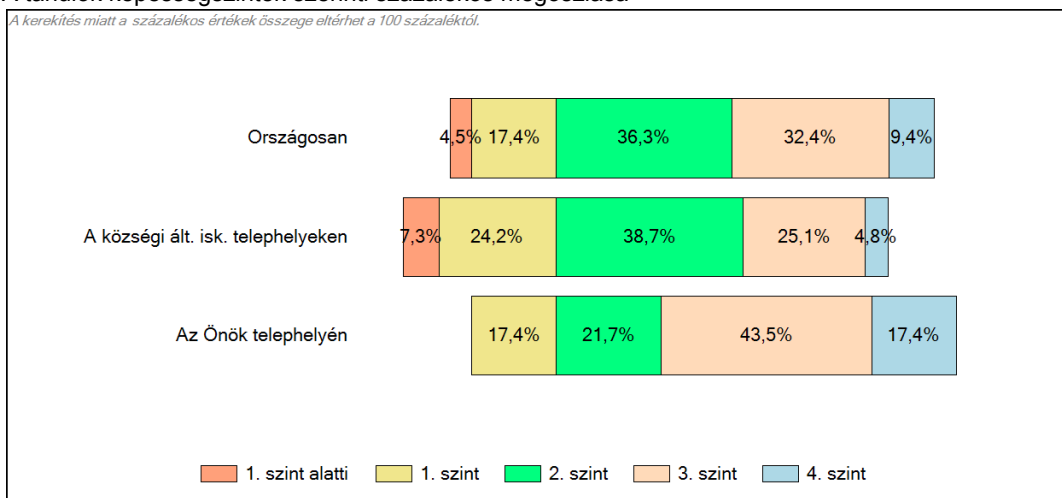
\* Csak azok a telephelyek szerepelnek az ábrákon, amelyeken legalább a diákok kétharmadára kiszámítható a CSH-index, és a CSH-indexszel rendelkező diákok átlaga beleesik az összes diák képességátlagának konfidencia-intervallumába mindkét felmért terület esetében.

## 4 Képességeloszlás

Az országos eloszlás, valamint a tanulók eredményei a községi általános iskolai telephelyeken és az Önök telephelyén



A tanulók képességszintek szerinti százalékos megoszlása

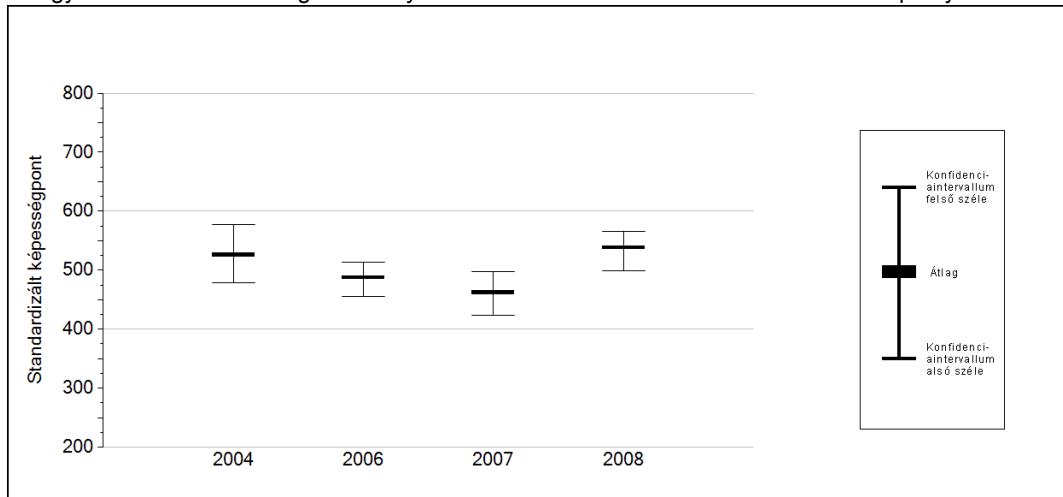


5a

## Az átlageredmény változása

**Az Önök telephelyének eredménye szignifikánsan javult.**

Az egyes években elért átlageredmények és konfidencia-intervallumaik az Önök telephelyén



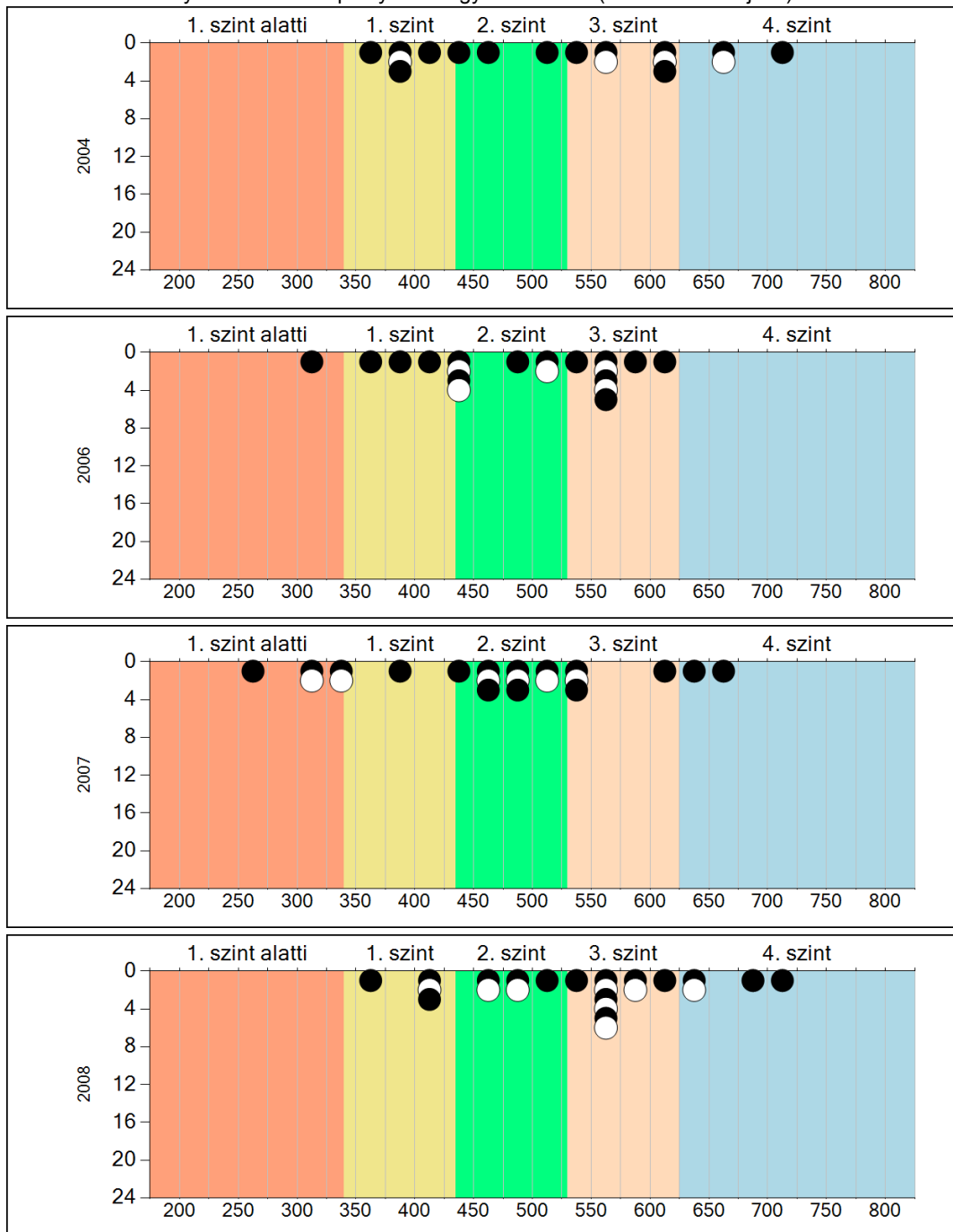
Év	Átlag (konf. int.)
2004	526 (478;577)
2006	488 (455;513)
2007	462 (424;498)
2008	539 (499;566)



5b

A képességeloszlás változása

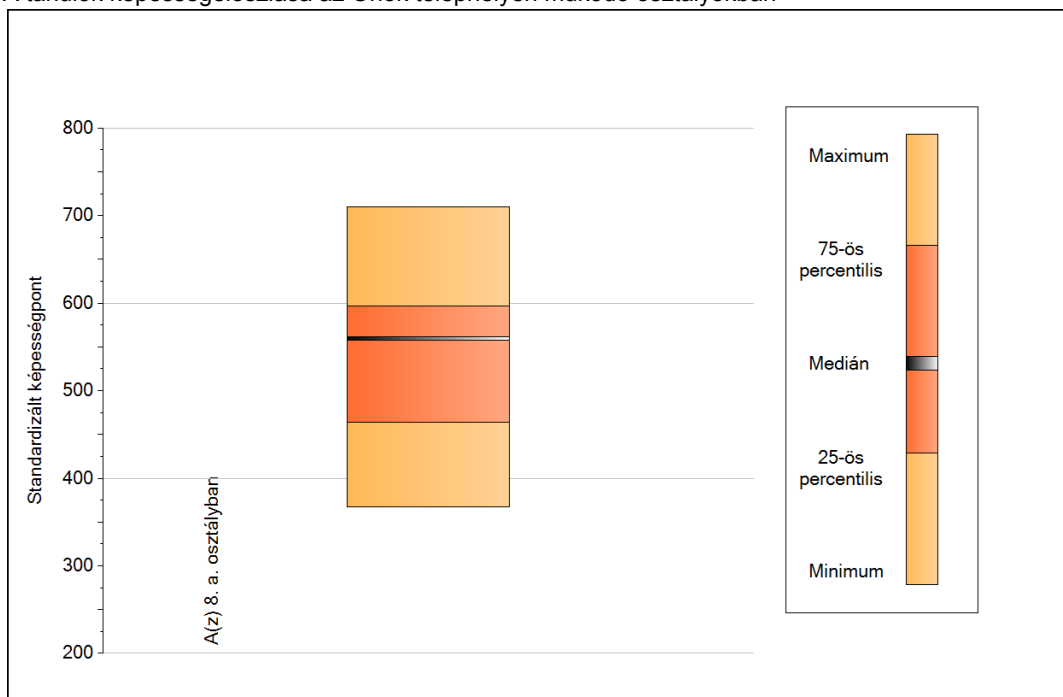
A tanulók eredményei az Önök telephelyén az egyes években (1 kör 1 tanulót jelöl)



6a

## A képességeloszlás néhány jellemzője osztályonként

A tanulók képességeloszlása az Önök telephelyén működő osztályokban



A tanulók képességeloszlása az Önök osztályaiban

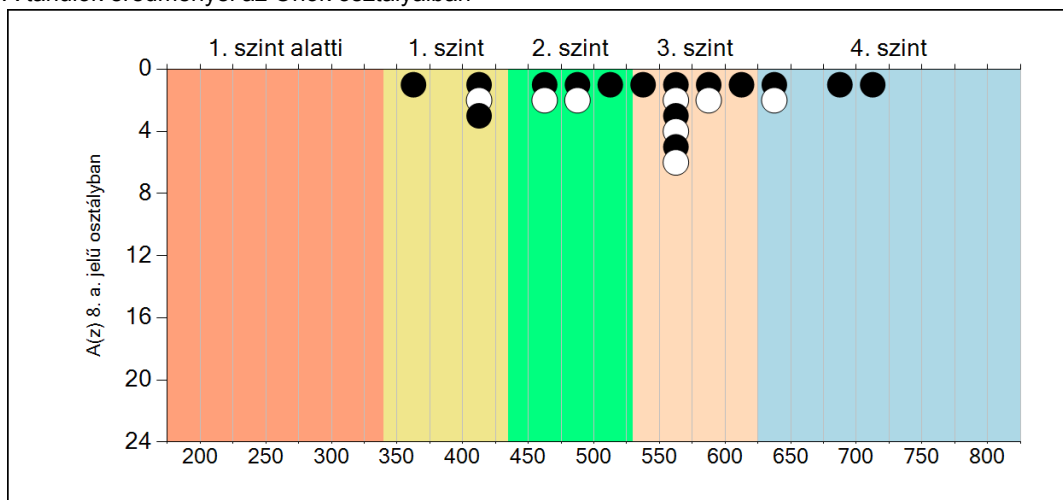
	Minimum	25 percent.	Medián	75 percent.	Maximum
<b>A(z) 8. a. osztályban</b>	367	464	560	597	710

Szövegértés

**6b**

**A képességeloszlás osztályonként**

A tanulók eredményei az Önök osztályaiban



Szövegértés