



FIT-jelentés :: 2008

Intézményi jelentés

6. évfolyam

Petőfi Sándor Általános Iskola és Benedek Elek Tagiskola

2163 Vácrátót, Petőfi tér 6.

OM azonosító: 032436



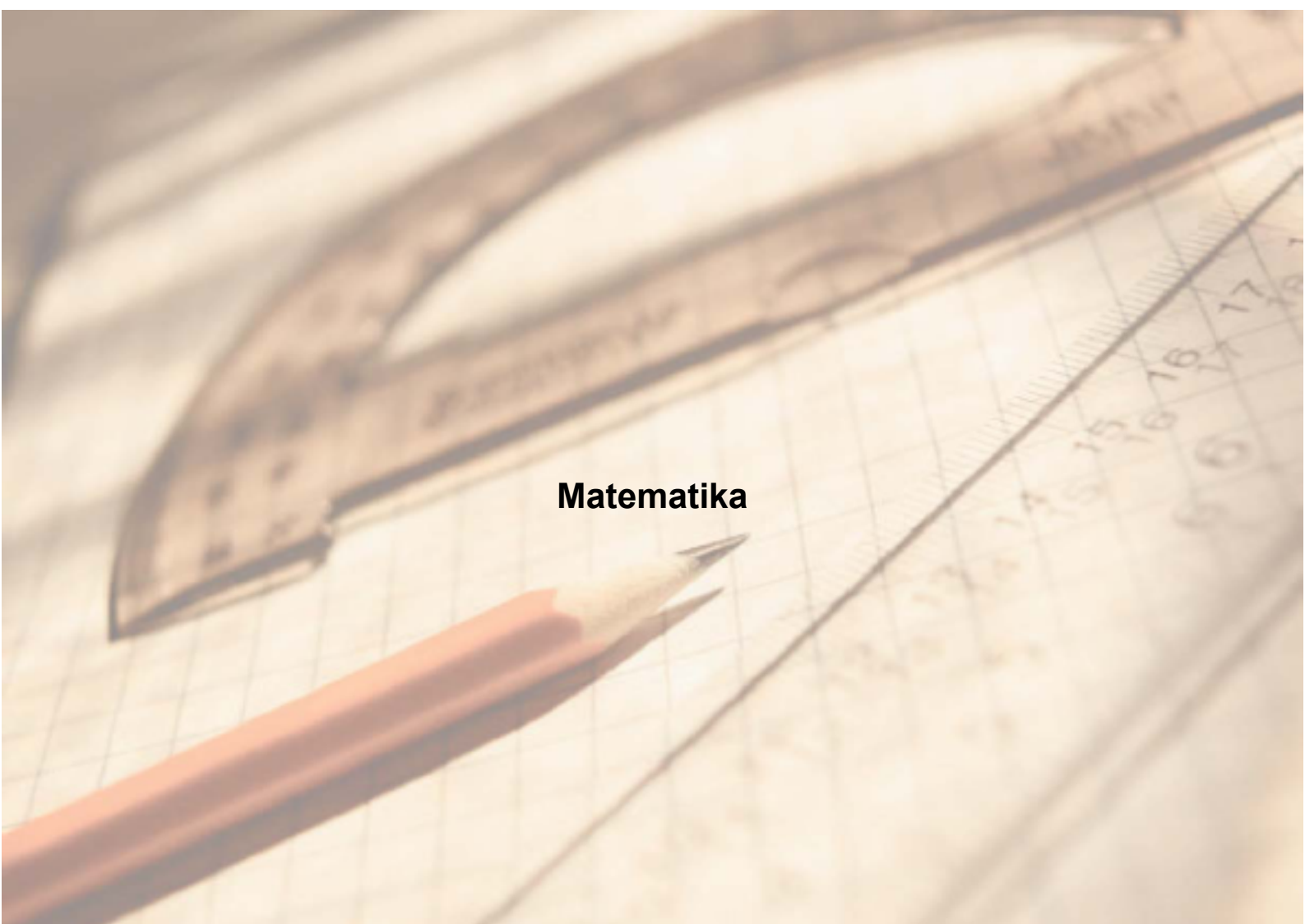
OKTATÁSI ÉS KULTURÁLIS MINISZTERIUM



Közoktatási Mérés
Értékelési Osztály



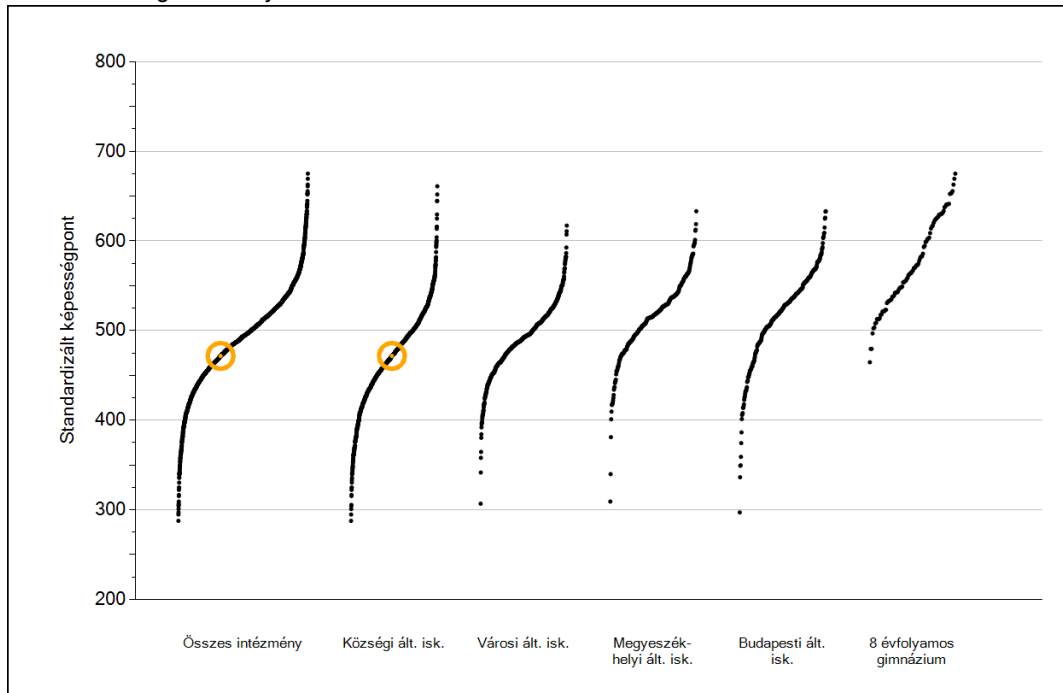
Oktatási Hivatal



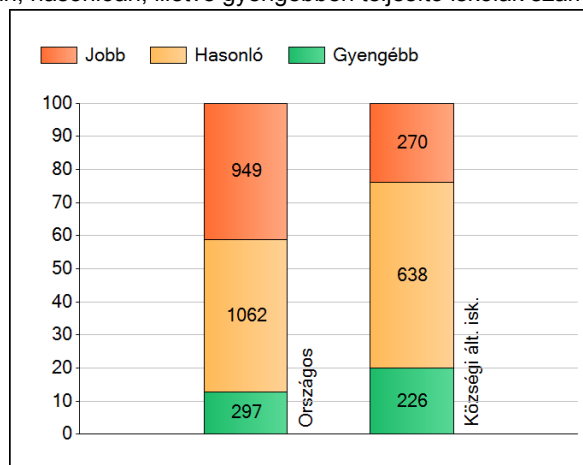
Matematika

1 Átlageredmények

Az iskolák átlageredményeinek összehasonlítása



A szignifikánsan jobban, hasonlóan, illetve gyengébben teljesítő iskolák száma és aránya (%)



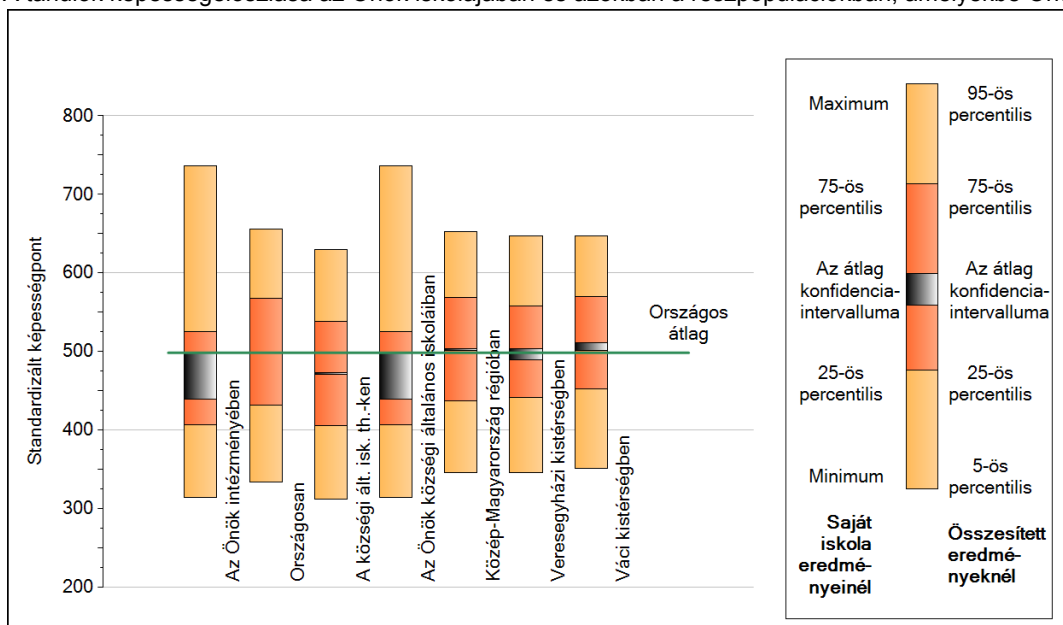
A tanulók átlageredménye és az átlag megbízhatósági tartománya (konfidencia-intervalluma)

Országos átlag	499 (498;499)
Az Önök átlaga	472 (440;498)
Az Önök községi általános iskoláiban	472 (440;498)
Községi ált. isk. átlaga	472 (471;473)
Városi ált. isk. átlaga	492 (491;492)
Megyeszékhelyi ált. isk. átlaga	520 (519;521)
Budapesti ált. isk. átlaga	524 (522;525)
8 évf. gimnáziumok átlaga	580 (578;581)

2

A képességeloszlás néhány jellemzője

A tanulók képességeloszlása az Önök iskolájában és azokban a részpopulációkban, amelyekbe Önök is tartoznak

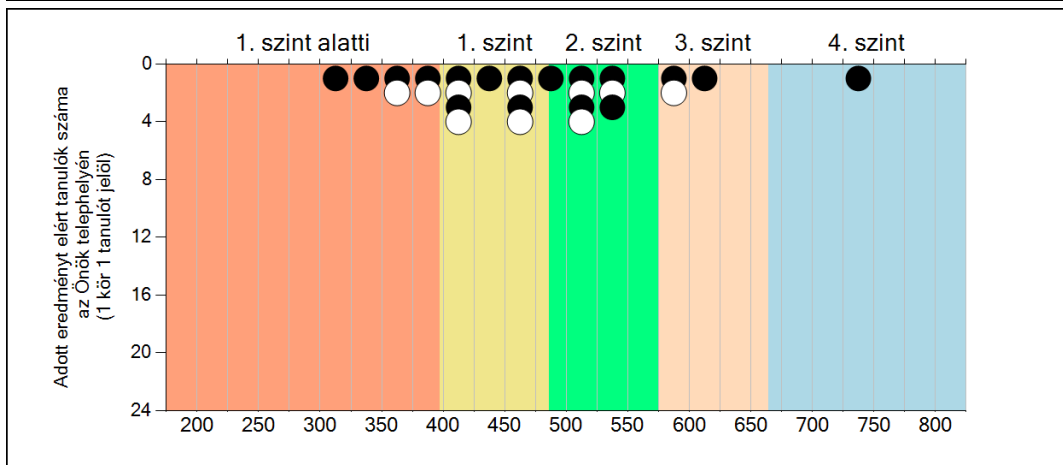
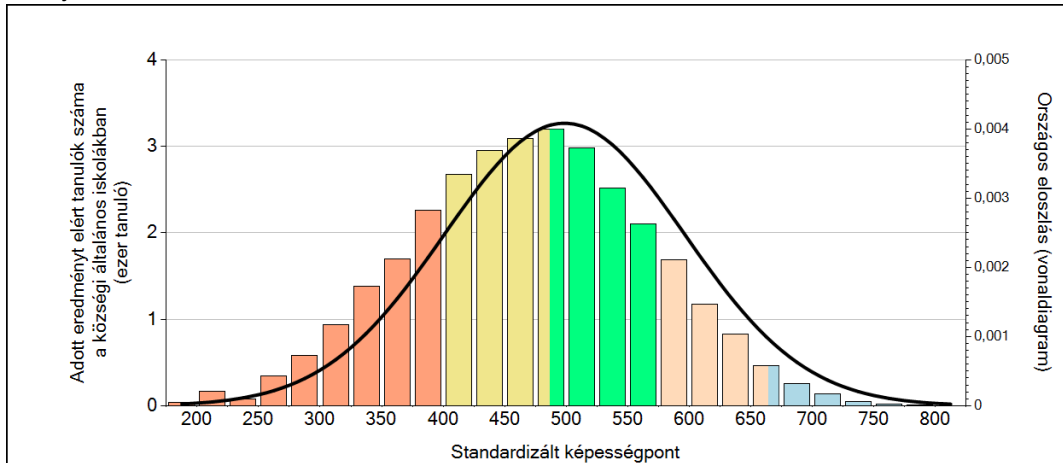


A tanulók képességeloszlása az egyes részpopulációkban

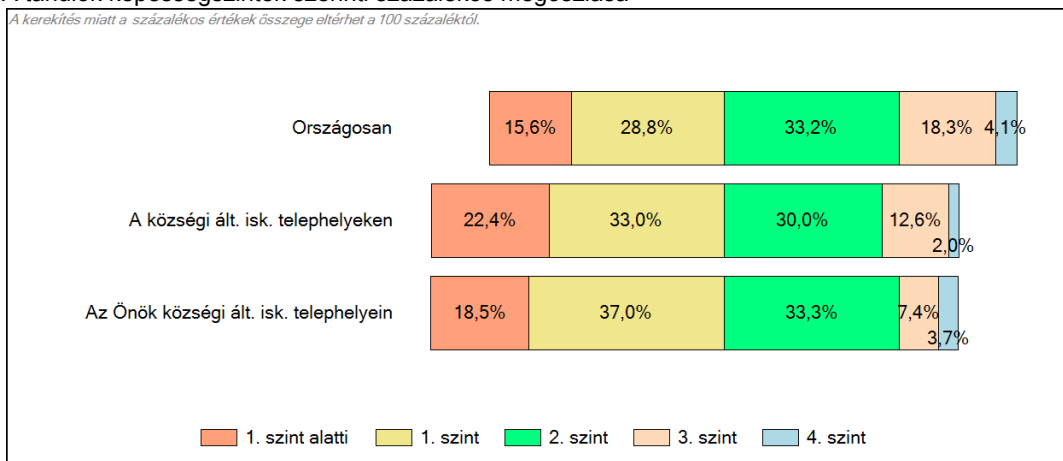
	Min. / 5-ös perc.	25-ös perc.	Átlag	(konf. int.)	75-ös perc.	Max. / 95-ös perc.
Az Önök iskolájában	314	407	472	(440;498)	526	736
Országosan	334	432	499	(498;499)	568	656
A községi ált. isk. th.-ken	313	406	472	(471;473)	538	630
Közép-Magyarország régióban	346	438	503	(502;504)	569	653
Veresegyházi kistérségben	346	442	497	(489;504)	558	647
Az Önök községi általános iskoláiban	314	407	472	(440;498)	526	736

3 Képességeloszlás

Az országos eloszlás, valamint a tanulók eredményei a községi általános iskolákban és az Önök községi általános iskolájában



A tanulók képességszintek szerinti százalékos megoszlása

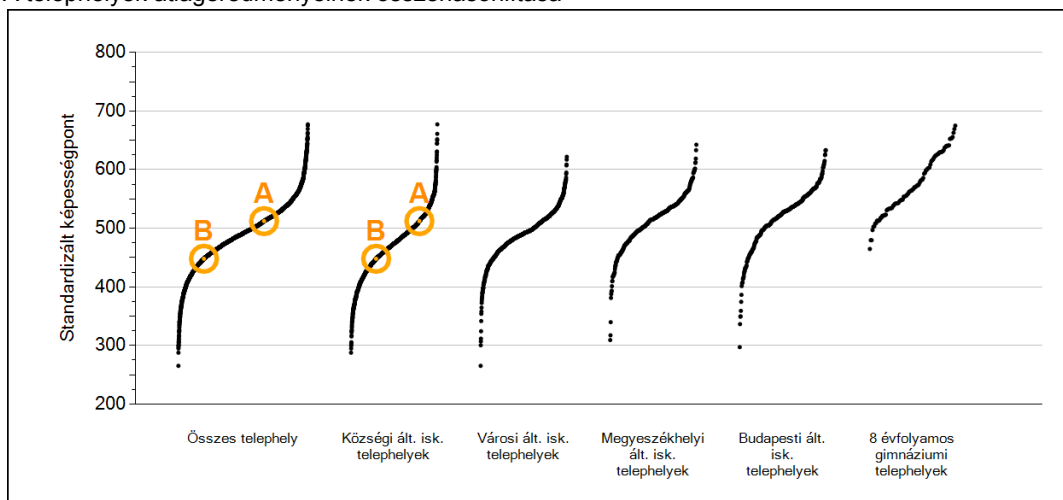


Matematika

4

Átlageredmények telephelyenként

A telephelyek átlageredményeinek összehasonlítása



A tanulók képességeloszlása az Önök telephelyein

A	Átlag:	512	(464;553)
B	Átlag:	448	(416;477)

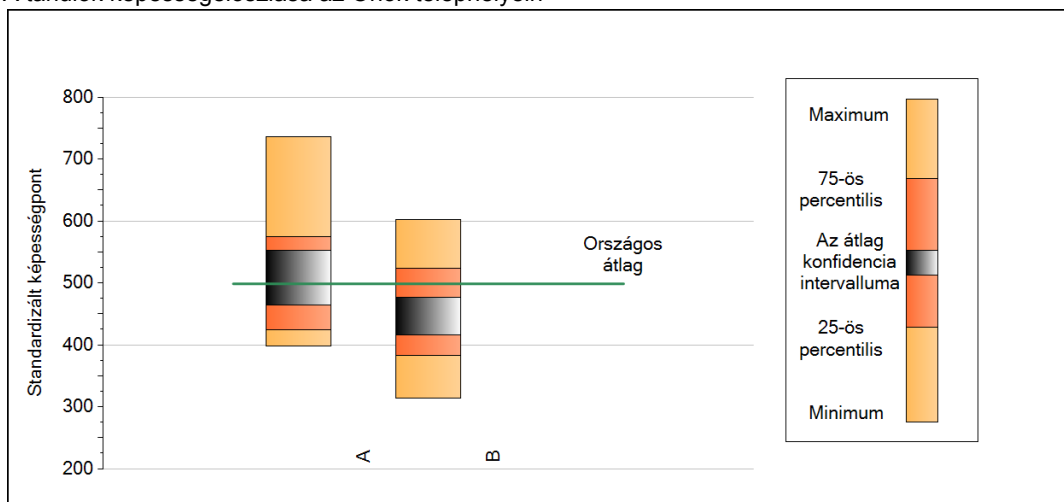
A telephelyek kódtáblázata

A	001 - Petőfi Sándor Általános Iskola és Benedek Elek Tagiskola (általános iskola) (2163 Vácrátót, Petőfi tér 6.)
B	003 - Petőfi Sándor Általános Iskola és Benedek Elek Tagiskola (általános iskola) (2167 Vácduka, Ifjúság u. 2.)

5

A képességeloszlás néhány jellemzője telephelyenként

A tanulók képességeloszlása az Önök telephelyein



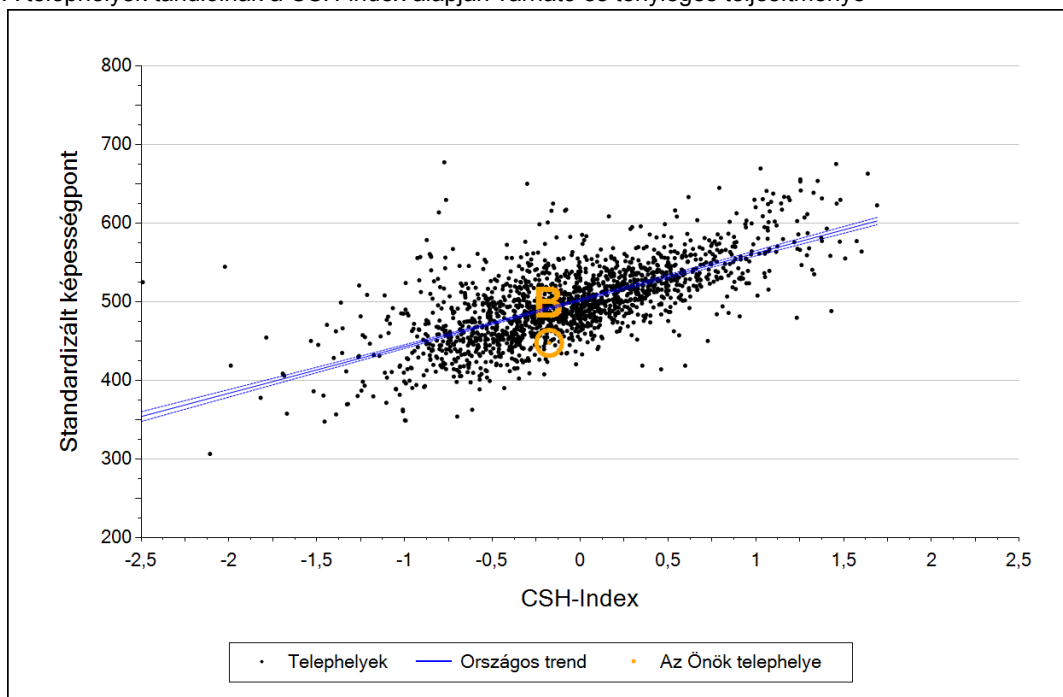
A tanulók képességeloszlása az Önök telephelyein

	Minimum	25 percent.	Átlag	(konf. int.)	75 percent.	Maximum
A	398	425	512	(464; 553)	575	736
B	314	383	448	(416; 477)	524	602

6

Átlageredmény a CSH-index tükrében telephelyenként*

A telephelyek tanulóinak a CSH-index alapján várható és tényleges teljesítménye



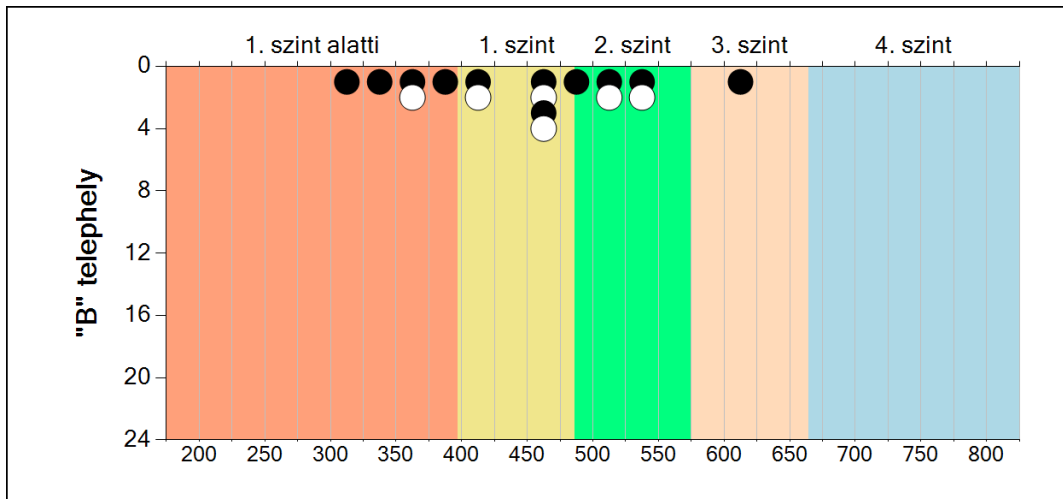
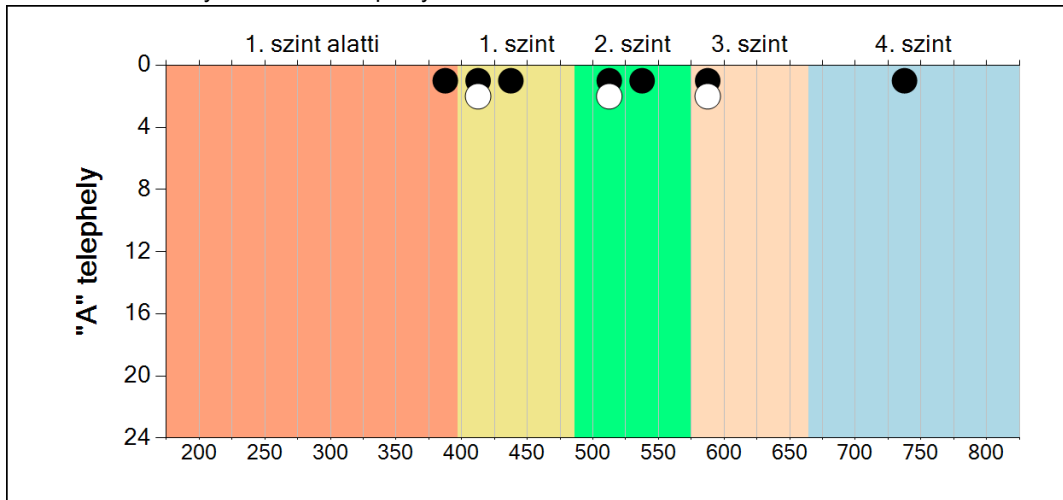
Telephelyeik eredménye a regressziós becslés alapján "elvárható" eredmény tükrében

A	A telephely tényleges eredménye	512	(464;553)
	Várható eredmény az összes telephelyre illesztett regressziós egyenes alapján	-	
A telephely CSH-indexének számításához nem áll rendelkezésre elegendő adat. Legfeljebb kilenc tanulónak volt családháttér-indexe a telephelyen.			
B	A telephely tényleges eredménye	448	(416;477)
	Várható eredmény az összes telephelyre illesztett regressziós egyenes alapján	492	
	(a tényleges eredmény ennél szignifikánsan gyengébb)		

*Csak azok a telephelyek szerepelnek az ábrán, amelyeken legalább a diákok kétharmadára kiszámítható a CSH-index, és a CSH-indexszel rendelkező diákok átlaga beleesik az összes diák képességátlagának konfidencia-intervallumába mindkét felmért terület esetében.

7 A képességeloszlás telephelyenként

A tanulók eredményei az Önök telephelyein



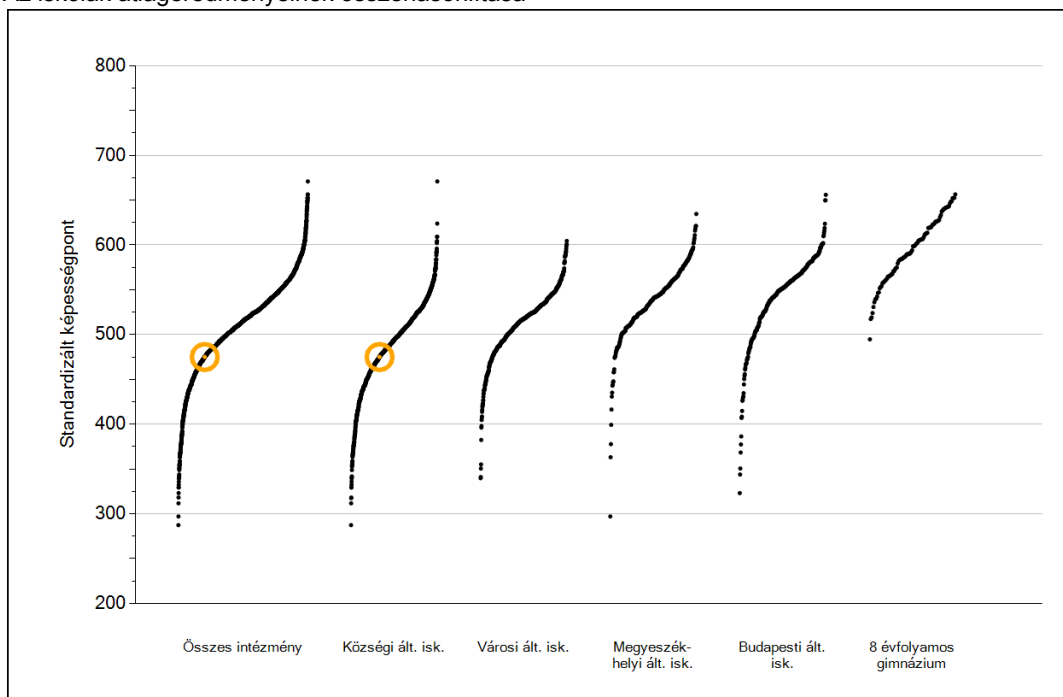


Szövegértés

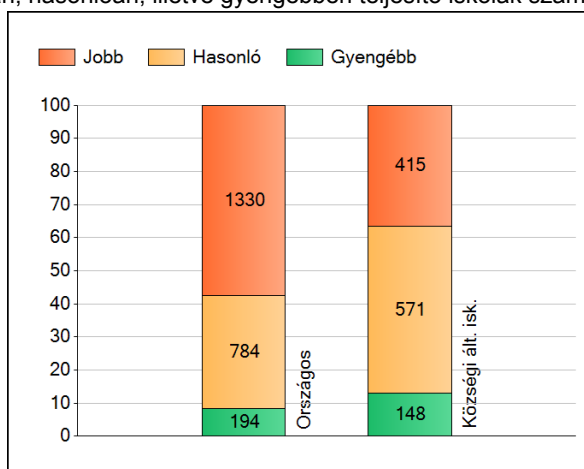
1

Átlageredmények

Az iskolák átlageredményeinek összehasonlítása



A szignifikánsan jobban, hasonlóan, illetve gyengébben teljesítő iskolák száma és aránya (%)



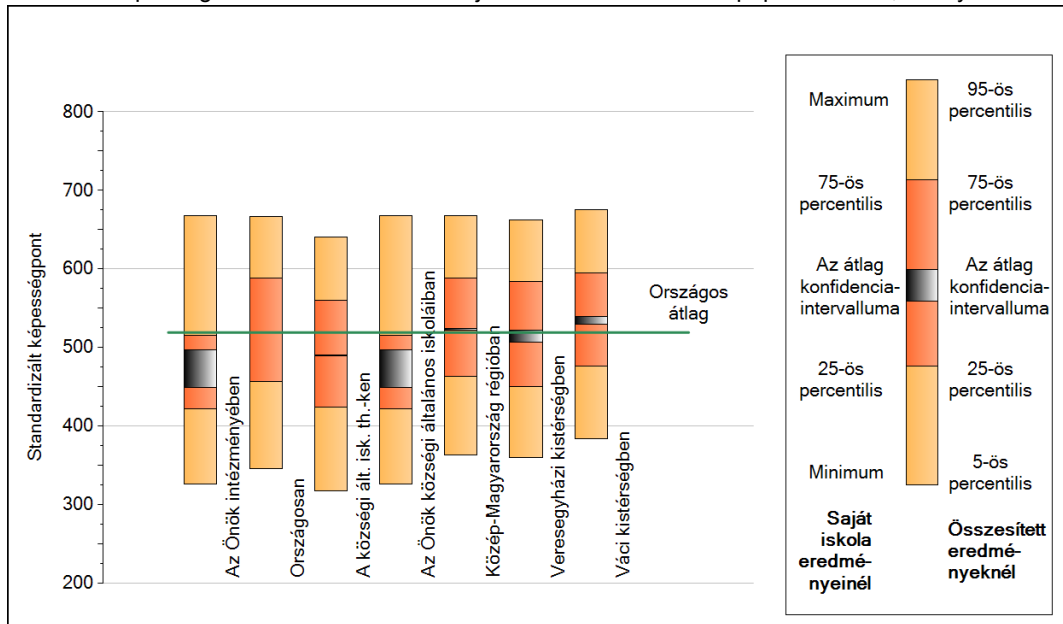
A tanulók átlageredménye és az átlag megbízhatósági tartománya (konfidencia-intervalluma)

Országos átlag	519 (519;520)
Az Önök átlaga	475 (449;497)
Az Önök községi általános iskoláiban	475 (449;497)
Községi ált. isk. átlaga	490 (489;491)
Városi ált. isk. átlaga	514 (513;515)
Megyeszékhelyi ált. isk. átlaga	541 (541;542)
Budapesti ált. isk. átlaga	547 (546;548)
8 évf. gimnáziumok átlaga	597 (596;599)

2

A képességeloszlás néhány jellemzője

A tanulók képességeloszlása az Önök iskolájában és azokban a részpopulációkban, amelyekbe Önök is tartoznak

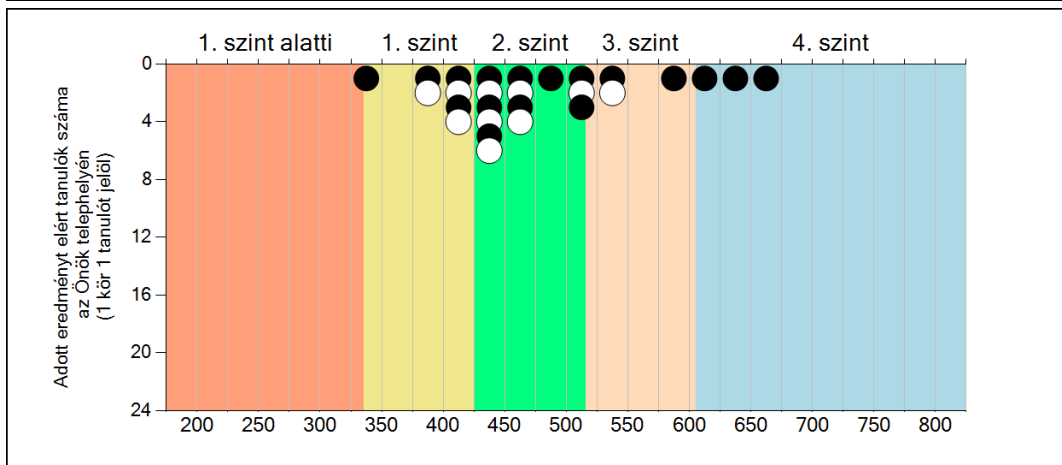
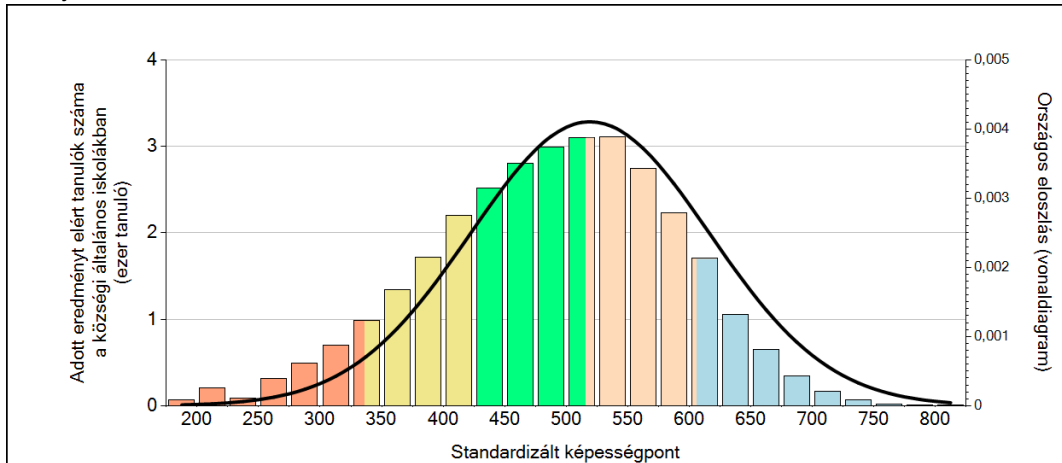


A tanulók képességeloszlása az egyes részpopulációkban

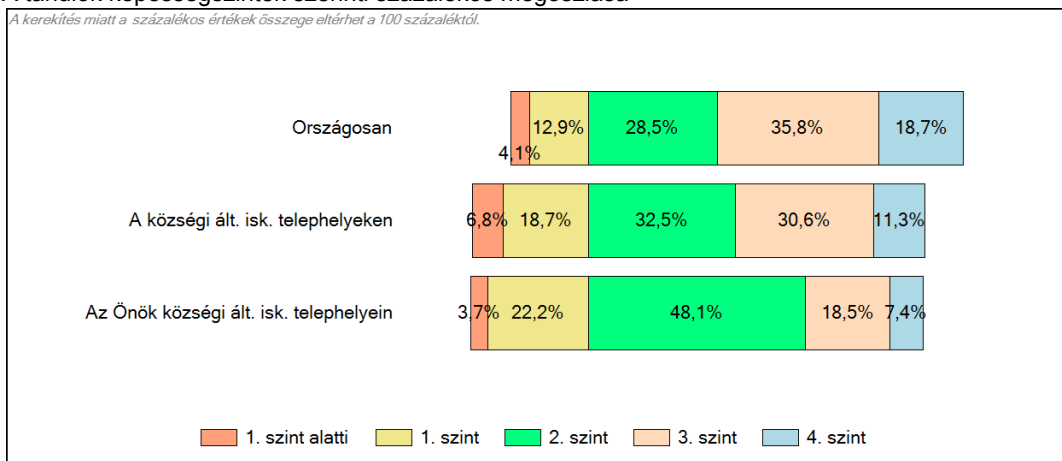
	Min. / 5-ös perc.	25-ös perc.	Átlag	(konf. int.)	75-ös perc.	Max. / 95-ös perc.
Az Önök iskolájában	327	422	475	(449;497)	515	668
Országosan	346	457	519	(519;520)	588	667
A községi ált. isk. th.-ken	318	424	490	(489;491)	560	641
Közép-Magyarország régióban	363	463	524	(523;525)	589	668
Veresegyházi kistérségben	361	451	515	(507;522)	585	662
Az Önök községi általános iskoláiban	327	422	475	(449;497)	515	668

3 Képességeloszlás

Az országos eloszlás, valamint a tanulók eredményei a községi általános iskolákban és az Önök községi általános iskolájában



A tanulók képességszintek szerinti százalékos megoszlása

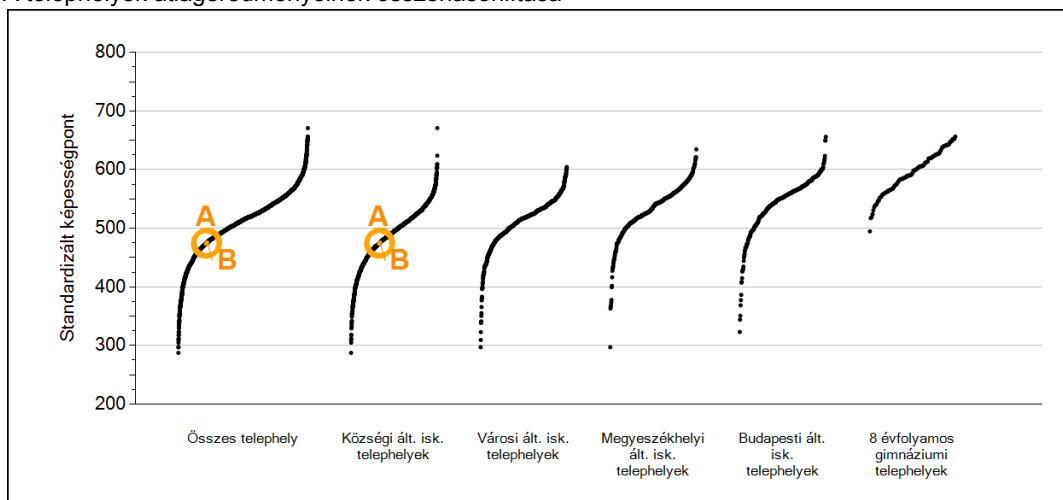


Szövegértés

4

Átlageredmények telephelyenként

A telephelyek átlageredményeinek összehasonlítása



A tanulók képességeloszlása az Önök telephelyein

A	Átlag:	474	(436;503)
B	Átlag:	476	(444;509)

A telephelyek kódtáblázata

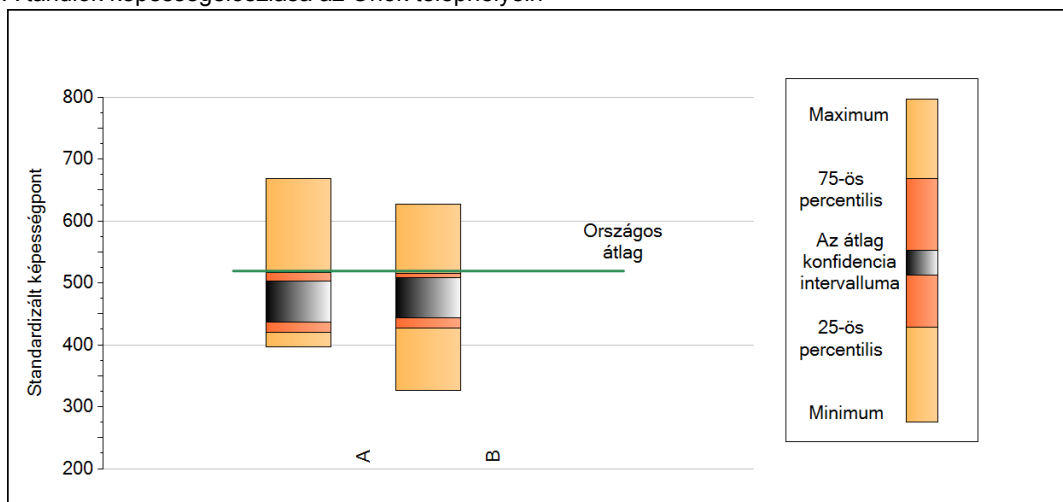
A	001 - Petőfi Sándor Általános Iskola és Benedek Elek Tagiskola (általános iskola) (2163 Vácrátót, Petőfi tér 6.)
B	003 - Petőfi Sándor Általános Iskola és Benedek Elek Tagiskola (általános iskola) (2167 Vácduka, Ifjúság u. 2.)

Szövegértés

5

A képességeloszlás néhány jellemzője telephelyenként

A tanulók képességeloszlása az Önök telephelyein



A tanulók képességeloszlása az Önök telephelyein

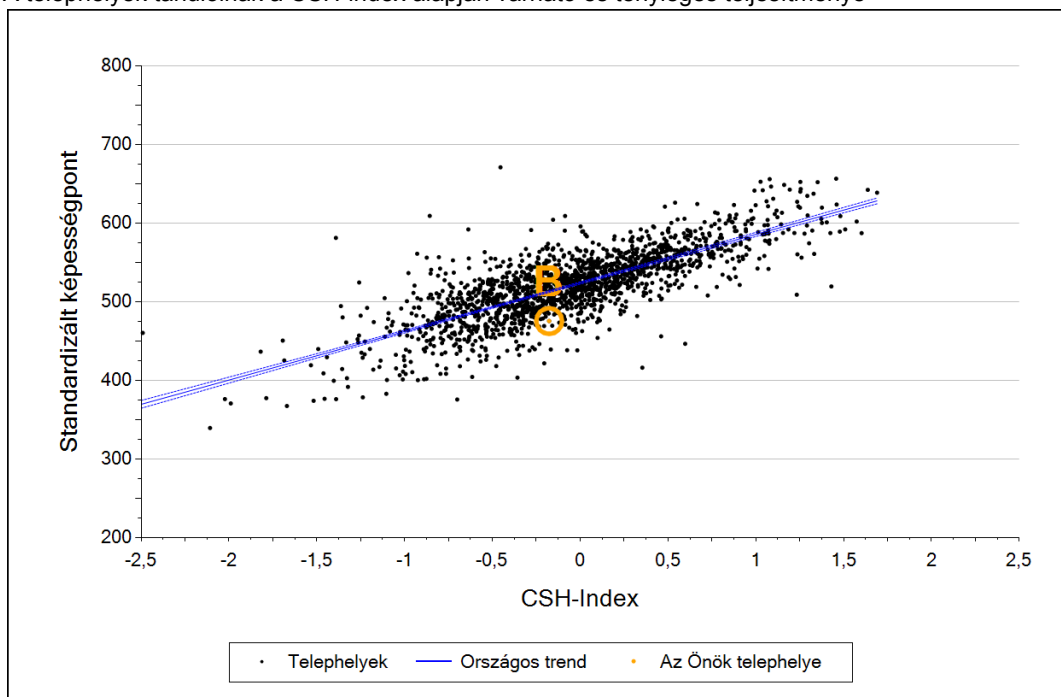
	Minimum	25 percent.	Átlag	(konf. int.)	75 percent.	Maximum
A	397	420	474	(436; 503)	516	668
B	327	427	476	(444; 509)	516	628

Szövegértés

6

Átlageredmény a CSH-index tükrében telephelyenként*

A telephelyek tanulóinak a CSH-index alapján várható és tényleges teljesítménye



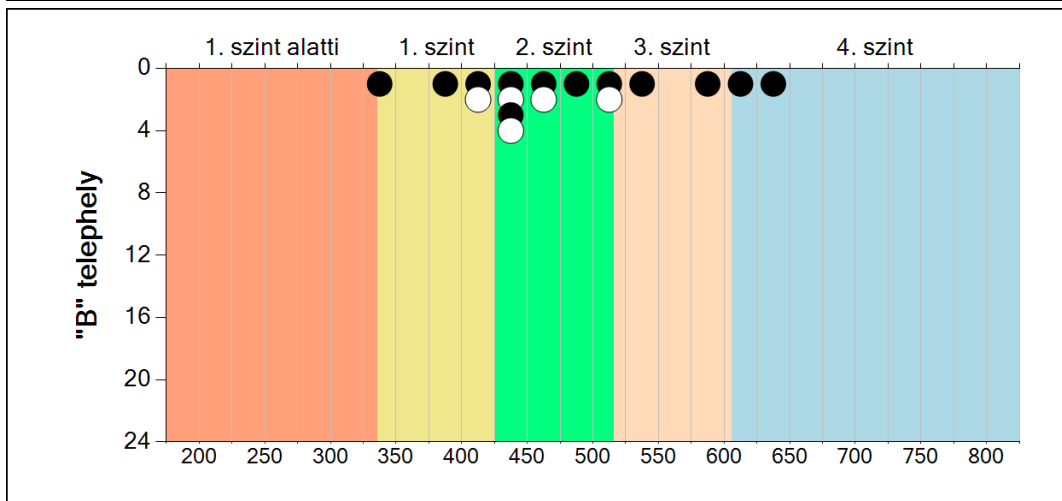
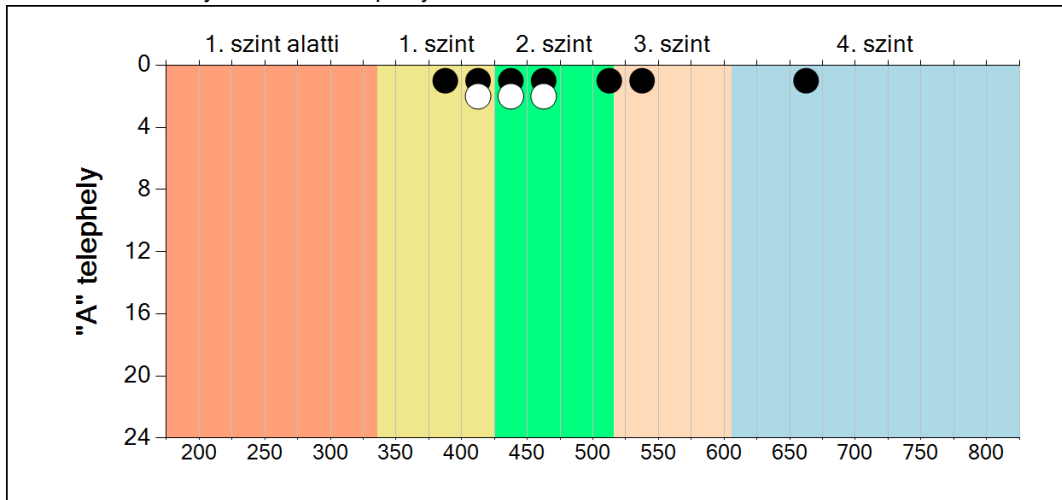
Telephelyeik eredménye a regressziós becslés alapján "elvárható" eredmény tükrében

A	A telephely tényleges eredménye	474	(436;503)
	Várható eredmény az összes telephelyre illesztett regressziós egyenes alapján	-	
A telephely CSH-indexének számításához nem áll rendelkezésre elegendő adat. Legfeljebb kilenc tanulóknak volt családiháttér-indexe a telephelyen.			
B	A telephely tényleges eredménye	476	(444;509)
	Várható eredmény az összes telephelyre illesztett regressziós egyenes alapján	513	
(a tényleges eredmény ennél szignifikánsan gyengébb)			

*Csak azok a telephelyek szerepelnek az ábrán, amelyeken legalább a diákok kétharmadára kiszámítható a CSH-index, és a CSH-indexszel rendelkező diákok átlaga beleesik az összes diák képességátlagának konfidencia-intervallumába mindkét felmért terület esetében.

7 A képességeloszlás telephelyenként

A tanulók eredményei az Önök telephelyein



Szövegértés