



# FIT-jelentés :: 2008

Intézményi jelentés

8. évfolyam

---

## **Petőfi Sándor Általános Iskola és Benedek Elek Tagiskola**

2163 Vácrátót, Petőfi tér 6.

OM azonosító: 032436



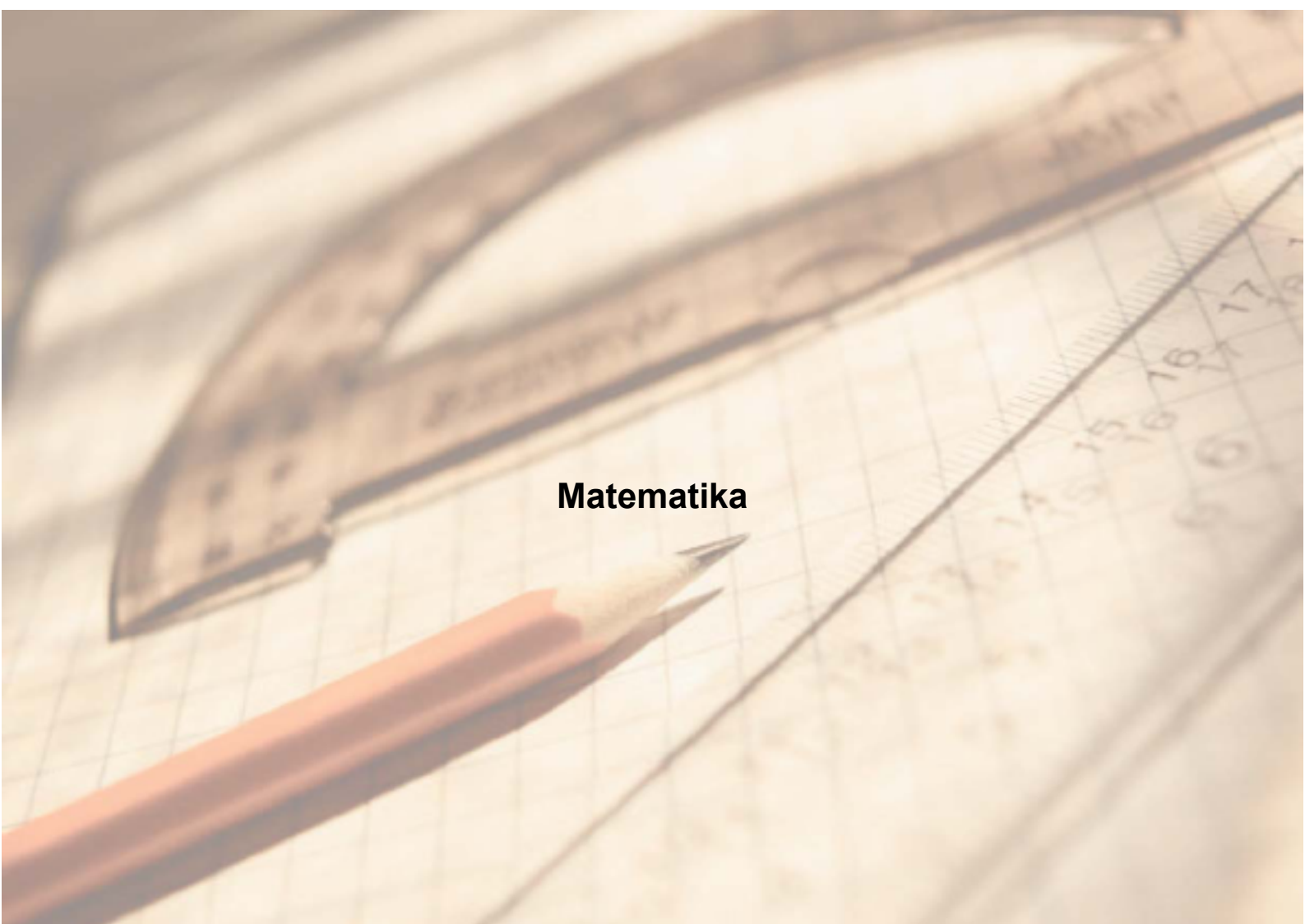
OKTATÁSI ÉS KULTURÁLIS MINISZTERIUM



Közoktatási Mérés  
Értékelési Osztály



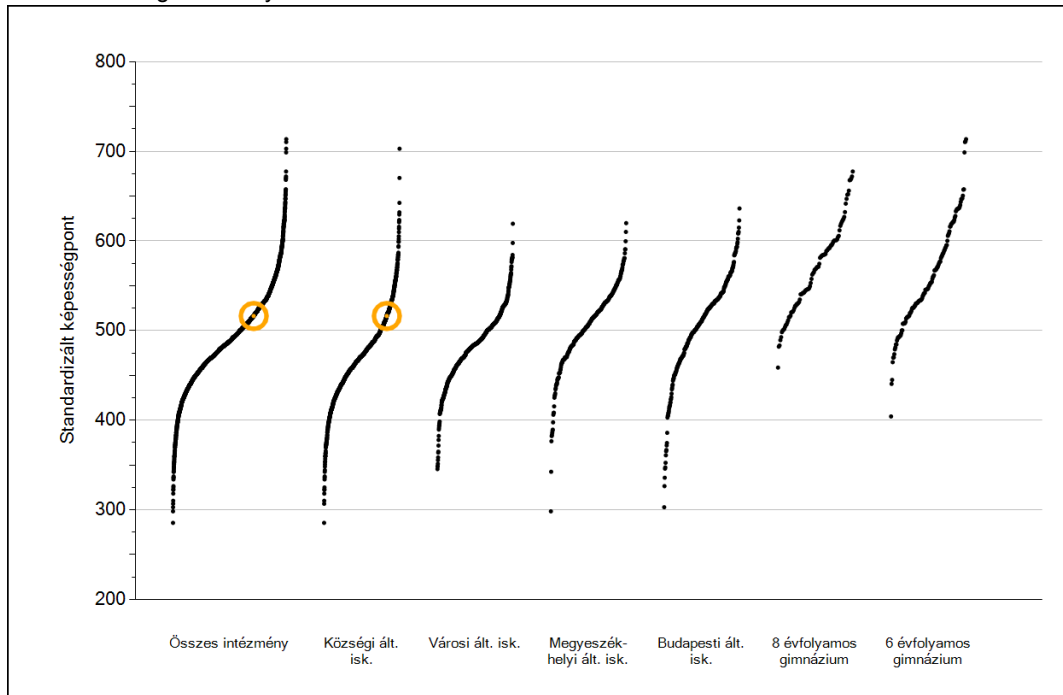
Oktatási Hivatal



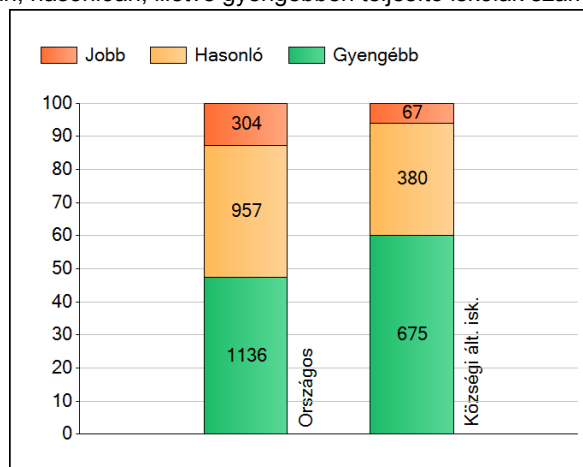
**Matematika**

# 1 Átlageredmények

Az iskolák átlageredményeinek összehasonlítása



A szignifikánsan jobban, hasonlóan, illetve gyengébben teljesítő iskolák száma és aránya (%)



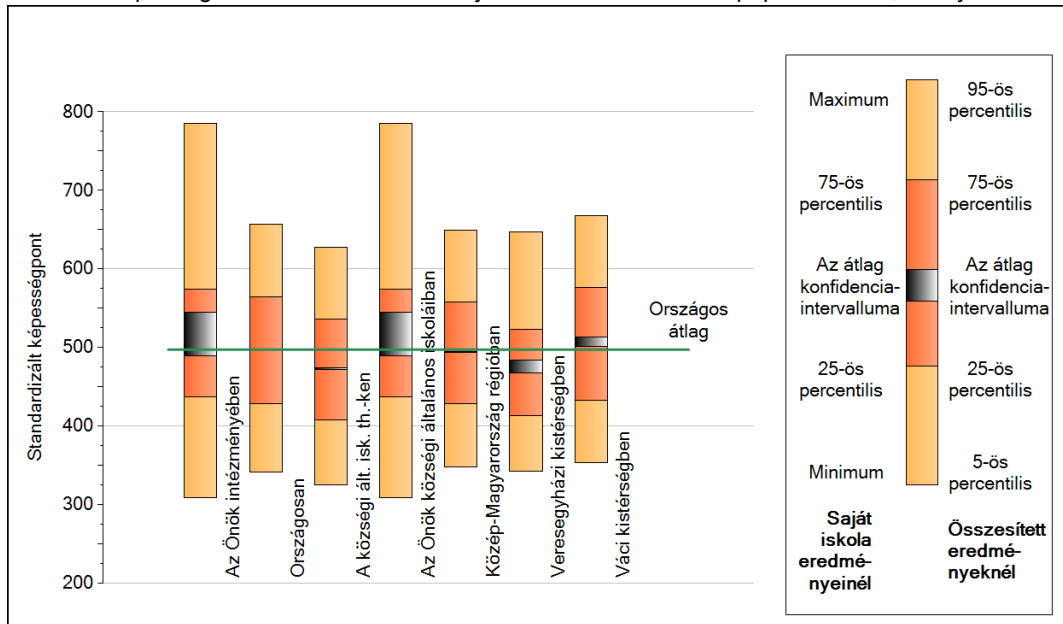
A tanulók átlageredménye és az átlag megbízhatósági tartománya (konfidencia-intervalluma)

<b>Országos átlag</b>	<b>497 (497;498)</b>
<b>Az Önök átlaga</b>	<b>516 (490;545)</b>
<b>Az Önök községi általános iskoláiban</b>	<b>516 (490;545)</b>
Községi ált. isk. átlaga	473 (472;474)
Városi ált. isk. átlaga	485 (485;486)
Megyeszékhelyi ált. isk. átlaga	511 (510;512)
Budapesti ált. isk. átlaga	512 (511;513)
8 évf. gimnáziumok átlaga	575 (573;577)
6 évf. gimnáziumok átlaga	569 (568;571)

2

## A képességeloszlás néhány jellemzője

A tanulók képességeloszlása az Önök iskolájában és azokban a részpopulációkban, amelyekbe Önök is tartoznak



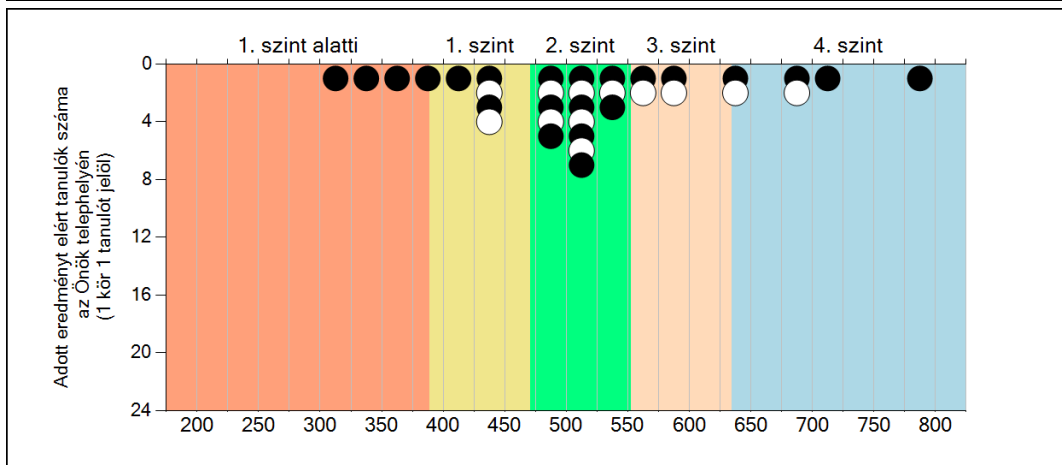
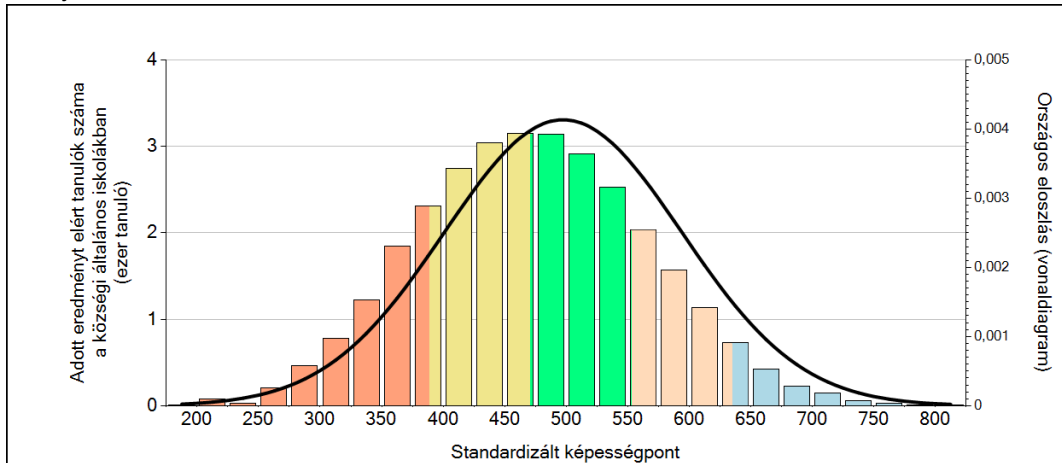
A tanulók képességeloszlása az egyes részpopulációkban

	Min. / 5-ös perc.	25-ös perc.	Átlag	(konf. int.)	75-ös perc.	Max. / 95-ös perc.
<b>Az Önök iskolájában</b>	309	437	516	(490;545)	574	785
Országosan	341	429	497	(497;498)	564	657
A községi ált. isk. th.-ken	326	408	473	(472;474)	536	628
Közép-Magyarország régiójában	348	428	495	(493;496)	558	650
Veresegyházi kistérségben	343	413	476	(468;484)	523	647
Az Önök községi általános iskoláiban	309	437	516	(490;545)	574	785

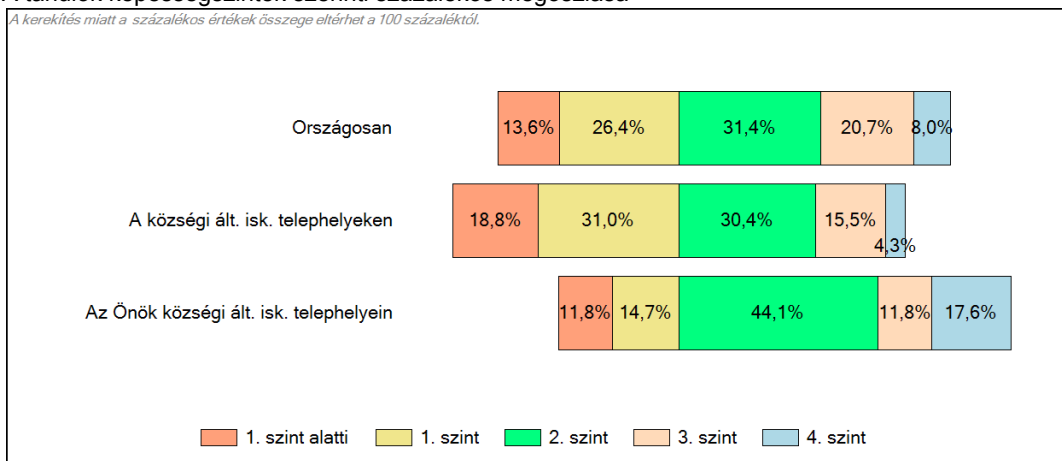
**3**

**Képességeloszlás**

Az országos eloszlás, valamint a tanulók eredményei a községi általános iskolákban és az Önök községi általános iskolájában

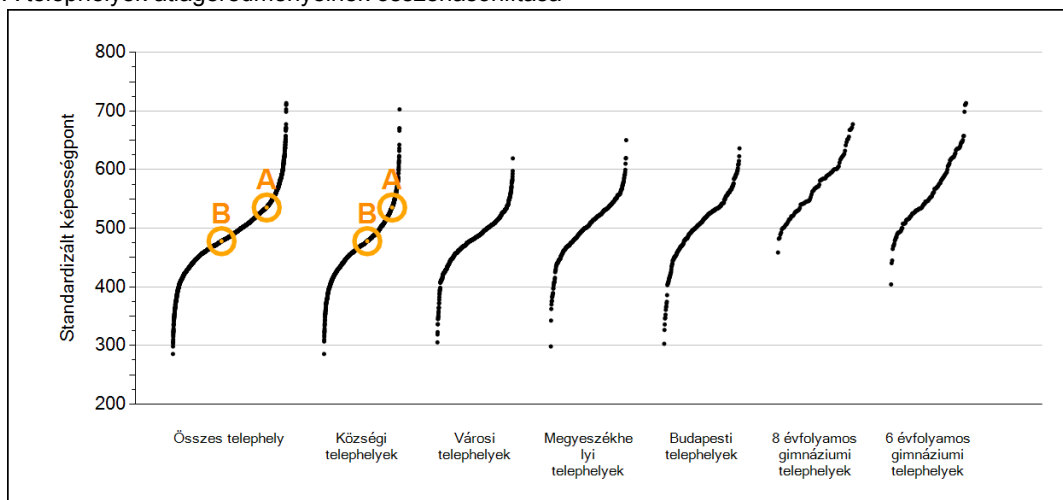


A tanulók képességszintek szerinti százalékos megoszlása



## 4 Átlageredmények telephelyenként

A telephelyek átlageredményeinek összehasonlítása



A tanulók képességeloszlása az Önök telephelyein

A	Átlag:	535	(498;567)
B	Átlag:	478	(429;523)

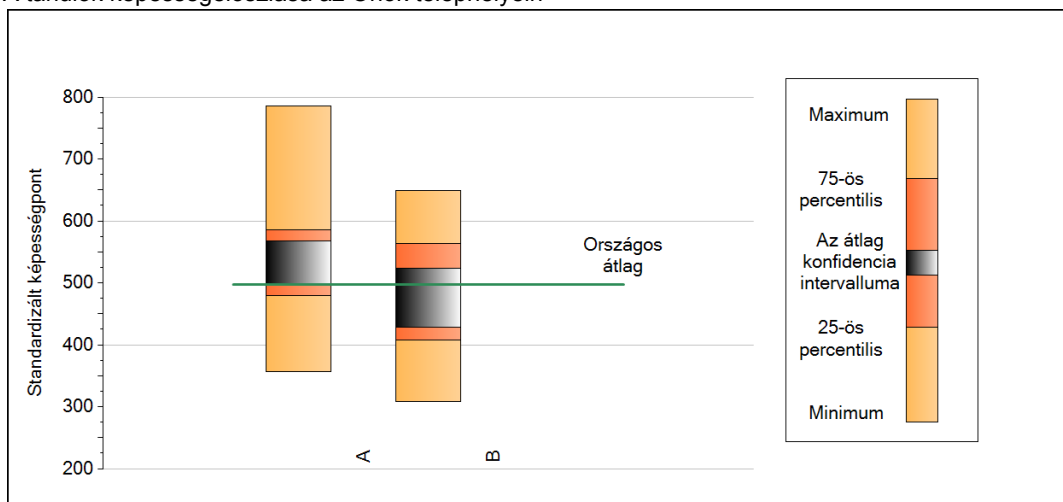
A telephelyek kódtáblázata

A	001 - Petőfi Sándor Általános Iskola és Benedek Elek Tagiskola (általános iskola) (2163 Vácrátót, Petőfi tér 6.)
B	003 - Petőfi Sándor Általános Iskola és Benedek Elek Tagiskola (általános iskola) (2167 Vácduka, Ifjúság u. 2.)

5

## A képességeloszlás néhány jellemzője telephelyenként

A tanulók képességeloszlása az Önök telephelyein



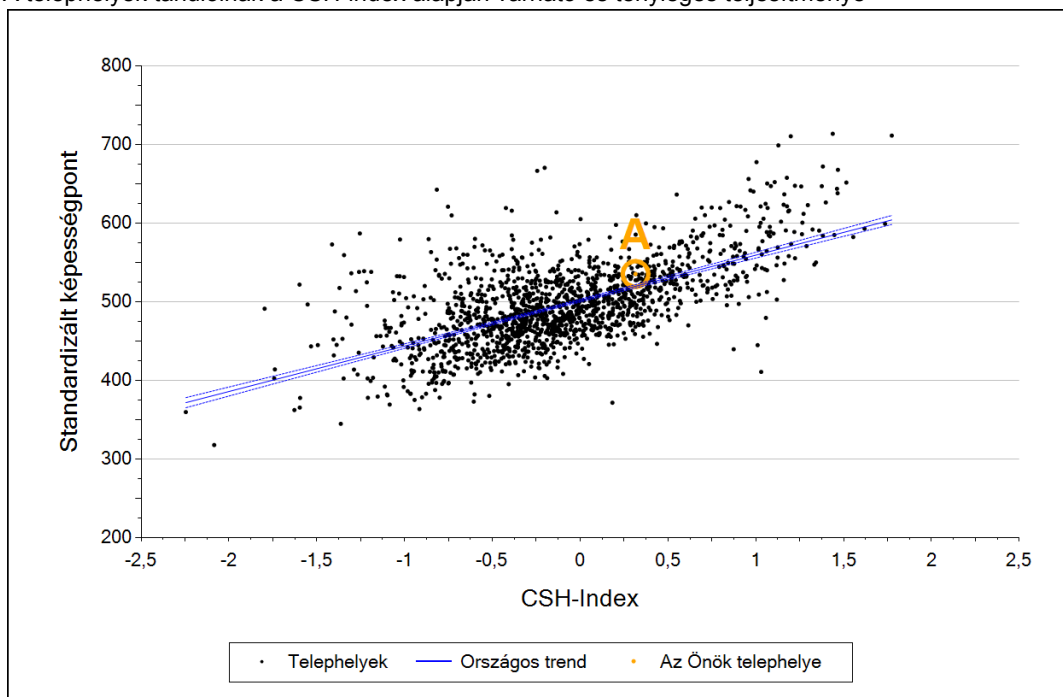
A tanulók képességeloszlása az Önök telephelyein

	Minimum	25 percent.	Átlag (konf. int.)	75 percent.	Maximum
<b>A</b>	357	480	535 (498; 567)	586	785
<b>B</b>	309	408	478 (429; 523)	564	650

6

## Átlageredmény a CSH-index tükrében telephelyenként\*

A telephelyek tanulóinak a CSH-index alapján várható és tényleges teljesítménye



Telephelyeik eredménye a regressziós becslés alapján "elvárható" eredmény tükrében

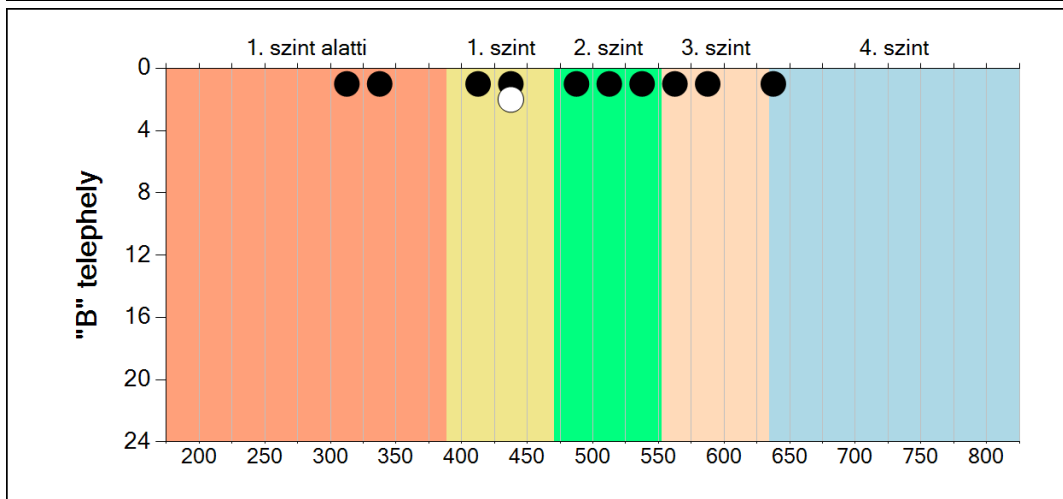
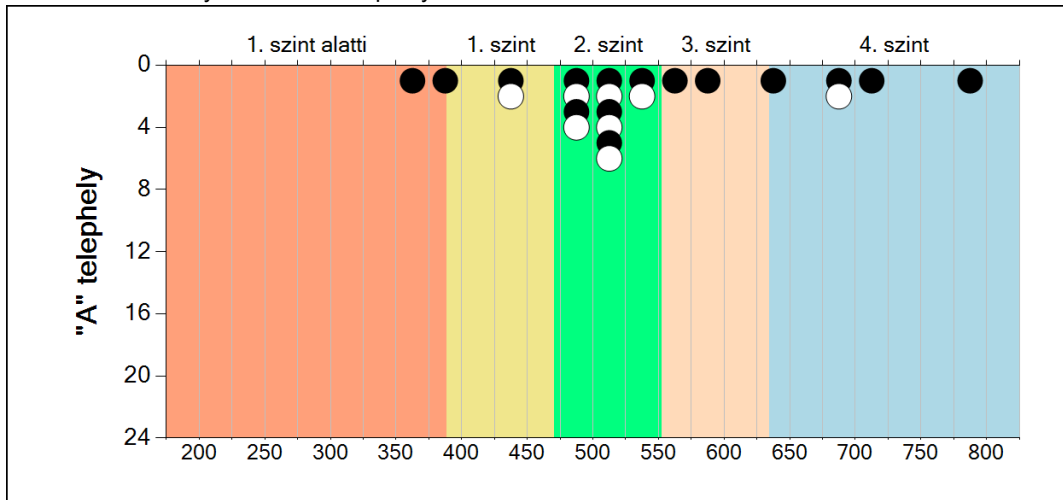
A	A telephely tényleges eredménye	535	(498;567)
	Várható eredmény az összes telephelyre illesztett regressziós egyenes alapján	520	
	(a tényleges eredmény ettől nem különbözik szignifikánsan)		
B	A telephely tényleges eredménye	478	(429;523)
	Várható eredmény az összes telephelyre illesztett regressziós egyenes alapján	-	
	A telephely CSH-indexének számításához nem áll rendelkezésre elegendő adat. Legfeljebb kilenc tanulónak volt családiháttér-indexe a telephelyen.		

\*Csak azok a telephelyek szerepelnek az ábrán, amelyeken legalább a diákok kétharmadára kiszámítható a CSH-index, és a CSH-indexszel rendelkező diákok átlaga beleesik az összes diák képességátlagának konfidencia-intervallumába mindkét felmért terület esetében.



## 7 A képességeloszlás telephelyenként

A tanulók eredményei az Önök telephelyein

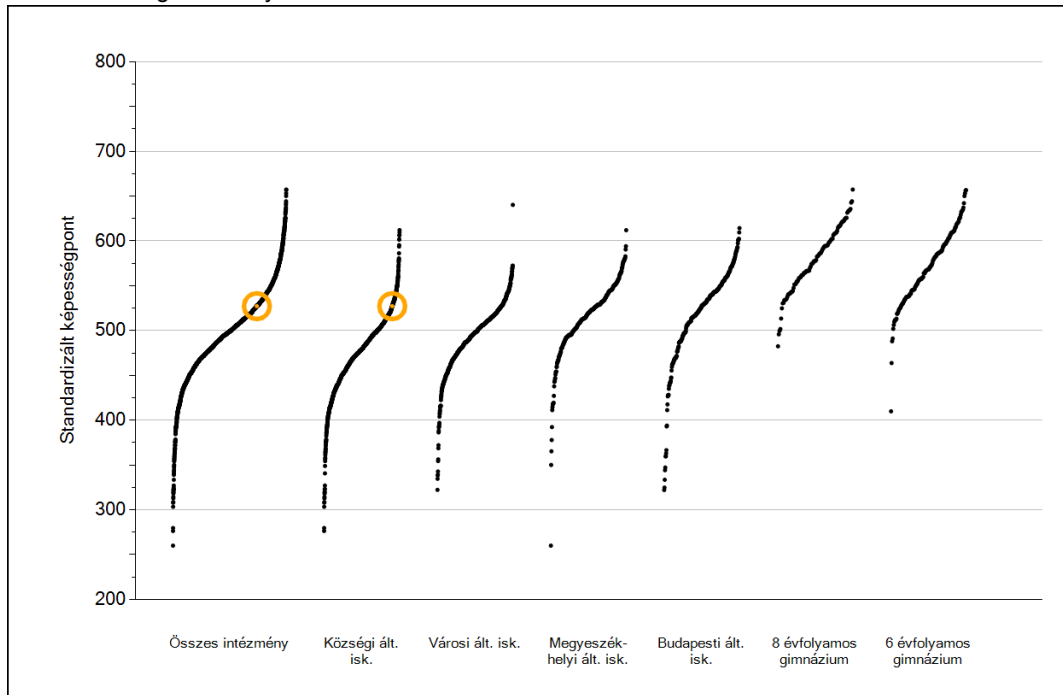


A silver, ornate pocket watch with intricate engravings is placed on an open book. The book's pages are filled with handwritten text in a cursive script. The watch has a decorative handle and a circular face with a floral or scrollwork pattern. The scene is softly lit, creating a warm, historical atmosphere.

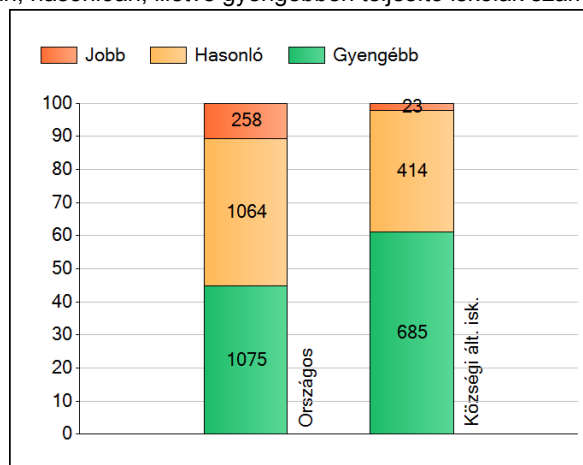
## Szövegértés

# 1 Átlageredmények

Az iskolák átlageredményeinek összehasonlítása



A szignifikánsan jobban, hasonlóan, illetve gyengébben teljesítő iskolák száma és aránya (%)



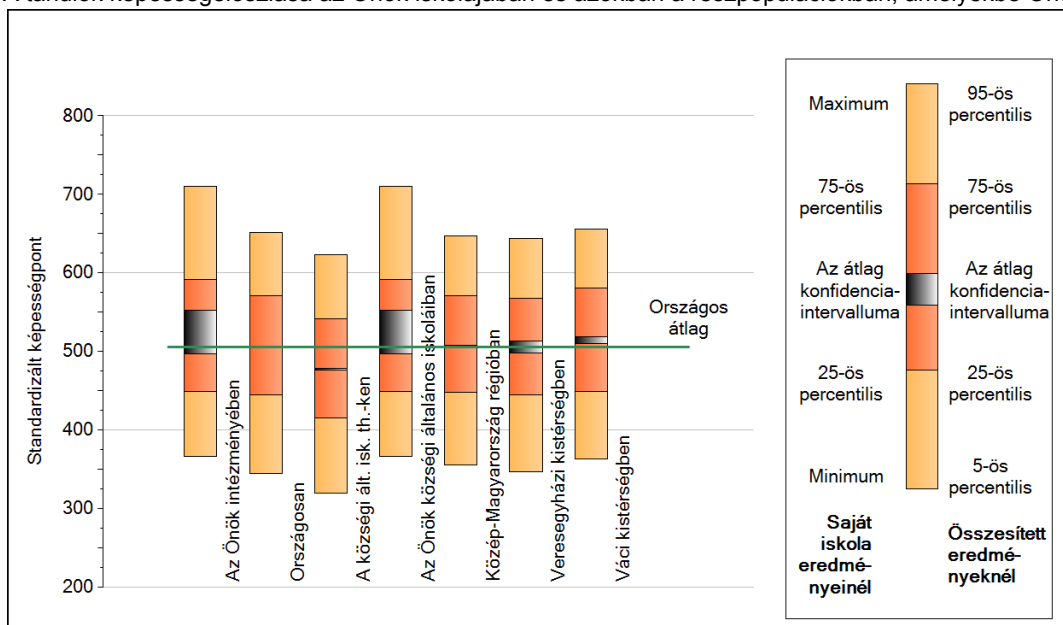
A tanulók átlageredménye és az átlag megbízhatósági tartománya (konfidencia-intervalluma)

<b>Országos átlag</b>	<b>506 (506;506)</b>
<b>Az Önök átlaga</b>	<b>527 (497;552)</b>
<b>Az Önök községi általános iskoláiban</b>	<b>527 (497;552)</b>
Községi ált. isk. átlaga	478 (477;479)
Városi ált. isk. átlaga	496 (495;496)
Megyeszékhelyi ált. isk. átlaga	520 (519;521)
Budapesti ált. isk. átlaga	524 (523;525)
8 évf. gimnáziumok átlaga	583 (582;585)
6 évf. gimnáziumok átlaga	578 (577;580)

2

## A képességeloszlás néhány jellemzője

A tanulók képességeloszlása az Önök iskolájában és azokban a részpopulációkban, amelyekbe Önök is tartoznak



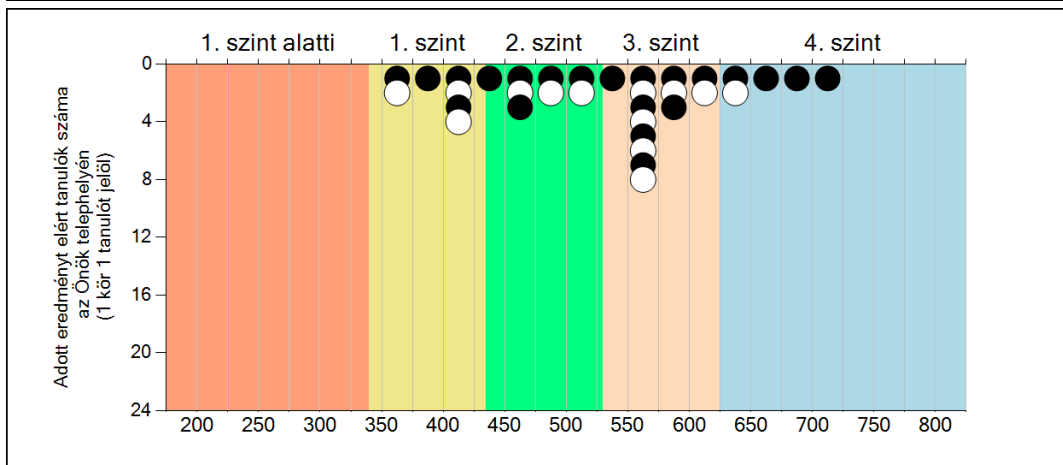
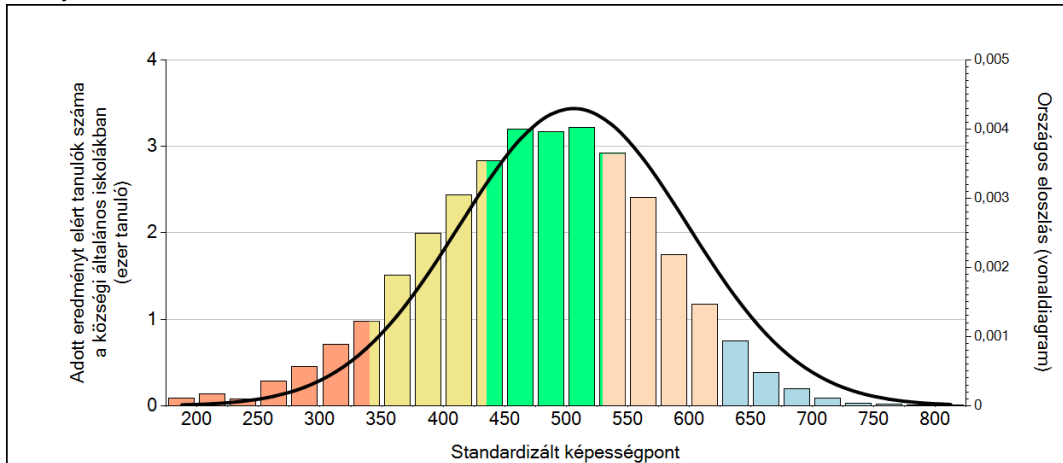
A tanulók képességeloszlása az egyes részpopulációkban

	Min. / 5-ös perc.	25-ös perc.	Átlag	(konf. int.)	75-ös perc.	Max. / 95-ös perc.
<b>Az Önök iskolájában</b>	367	449	527	(497;552)	592	710
Országosan	345	445	506	(506;506)	571	651
A községi ált. isk. th.-ken	320	416	478	(477;479)	542	623
Közép-Magyarország régióban	356	448	507	(506;508)	571	647
Veresegyházi kistérségben	347	445	505	(498;514)	568	644
Az Önök községi általános iskoláiban	367	449	527	(497;552)	592	710

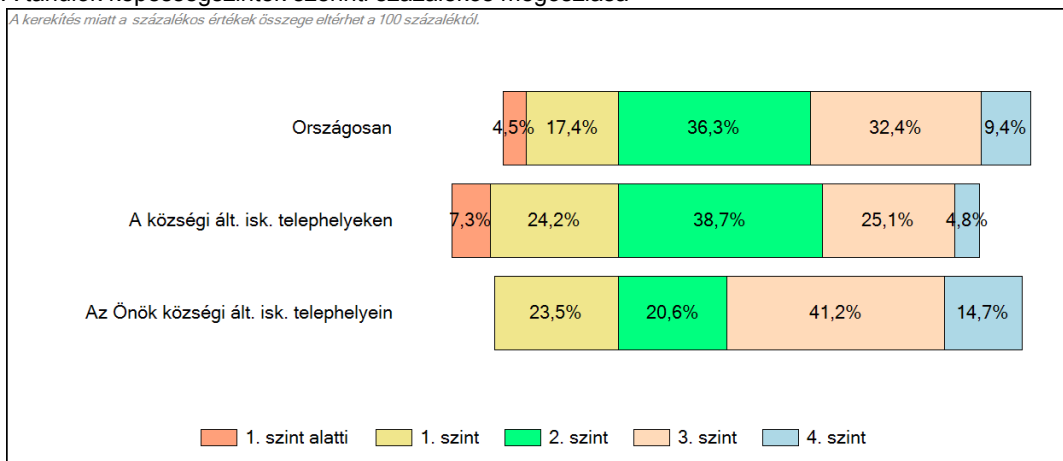
Szövegértés

### 3 Képességeloszlás

Az országos eloszlás, valamint a tanulók eredményei a községi általános iskolákban és az Önök községi általános iskolájában



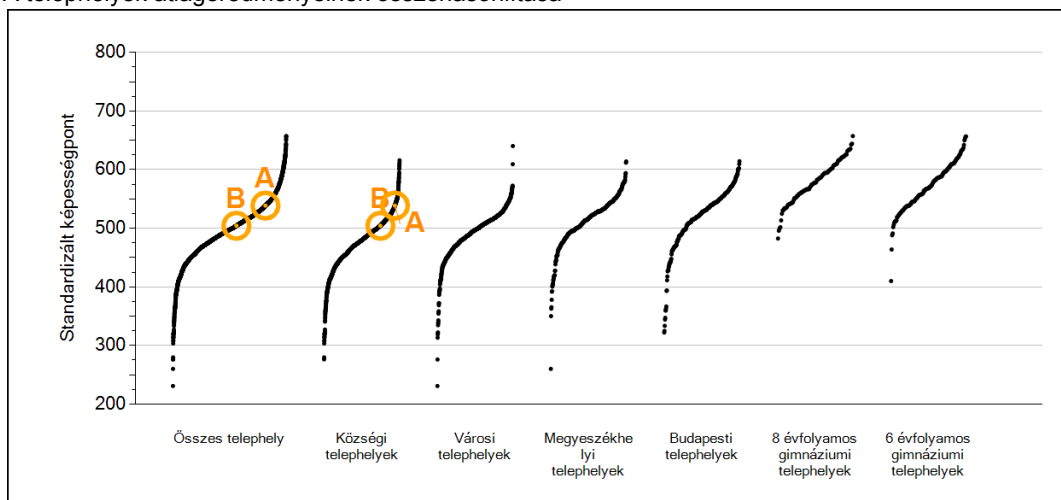
A tanulók képességszintek szerinti százalékos megoszlása



Szövegértés

## 4 Átlageredmények telephelyenként

A telephelyek átlageredményeinek összehasonlítása



A tanulók képességeloszlása az Önök telephelyein

A	Átlag:	539	(499;566)
B	Átlag:	504	(455;545)

A telephelyek kódtáblázata

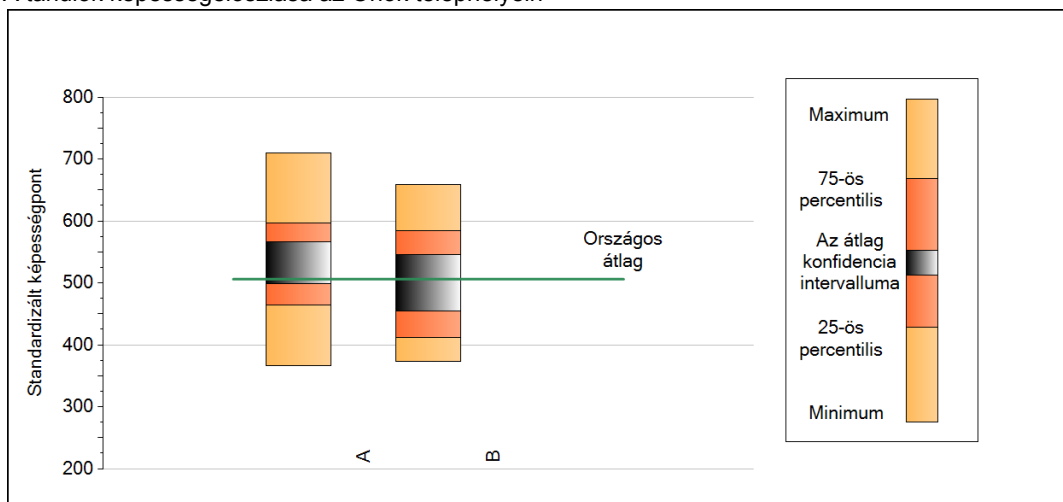
A	001 - Petőfi Sándor Általános Iskola és Benedek Elek Tagiskola (általános iskola) (2163 Vácrátót, Petőfi tér 6.)
B	003 - Petőfi Sándor Általános Iskola és Benedek Elek Tagiskola (általános iskola) (2167 Vácduka, Ifjúság u. 2.)

Szövegértés

**5**

**A képességeloszlás néhány jellemzője telephelyenként**

A tanulók képességeloszlása az Önök telephelyein



A tanulók képességeloszlása az Önök telephelyein

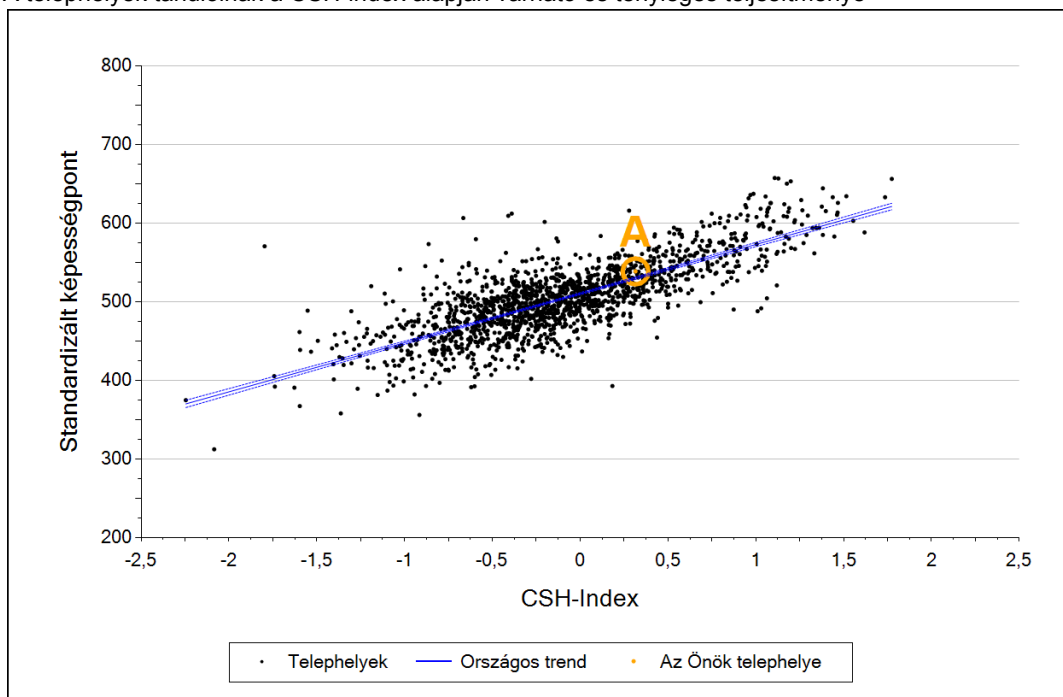
	Minimum	25 percent.	Átlag	(konf. int.)	75 percent.	Maximum
<b>A</b>	367	464	539	(499; 566)	597	710
<b>B</b>	374	412	504	(455; 545)	584	659

Szövegértés

6

## Átlageredmény a CSH-index tükrében telephelyenként\*

A telephelyek tanulóinak a CSH-index alapján várható és tényleges teljesítménye



Telephelyeik eredménye a regressziós becslés alapján "elvárható" eredmény tükrében

A	A telephely tényleges eredménye	539	(499;566)
	Várható eredmény az összes telephelyre illesztett regressziós egyenes alapján	530	
	(a tényleges eredmény ettől nem különbözik szignifikánsan)		
B	A telephely tényleges eredménye	504	(455;545)
	Várható eredmény az összes telephelyre illesztett regressziós egyenes alapján	-	
	A telephely CSH-indexének számításához nem áll rendelkezésre elegendő adat. Legfeljebb kilenc tanulónak volt családiháttér-indexe a telephelyen.		

\*Csak azok a telephelyek szerepelnek az ábrán, amelyeken legalább a diákok kétharmadára kiszámítható a CSH-index, és a CSH-indexszel rendelkező diákok átlaga beleesik az összes diák képességátlagának konfidencia-intervallumába mindkét felmért terület esetében.

Szövegértés



## 7 A képességeloszlás telephelyenként

A tanulók eredményei az Önök telephelyein

