



FIT-jelentés :: 2008

Telephelyi jelentés

6. évfolyam :: Általános iskola

Petőfi Sándor Általános Iskola és Benedek Elek Tagiskola

2167 Vácduka, Ifjúság u. 2.

OM azonosító: 032436

Telephely kódja: 003



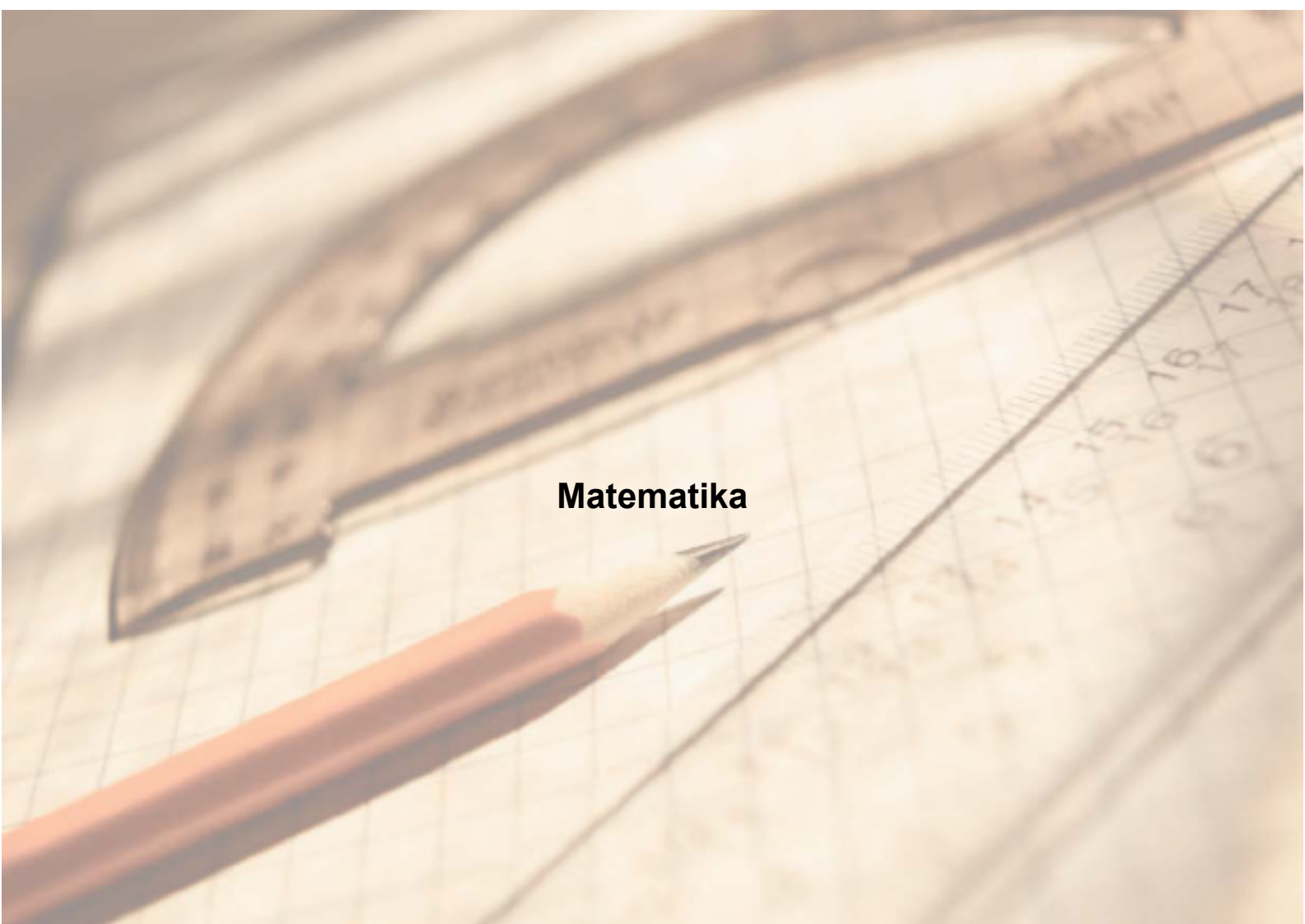
OKTATÁSI ÉS KULTURÁLIS MINISZTERIUM



Közoktatási Mérés
Értékelési Osztály



Oktatási Hivatal

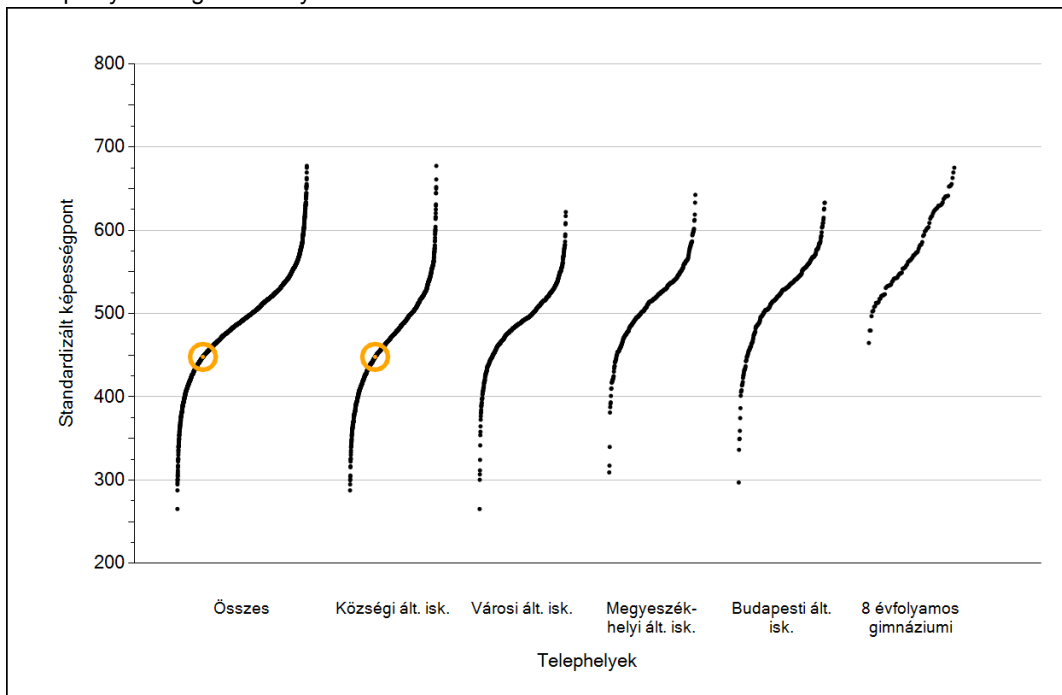


Matematika

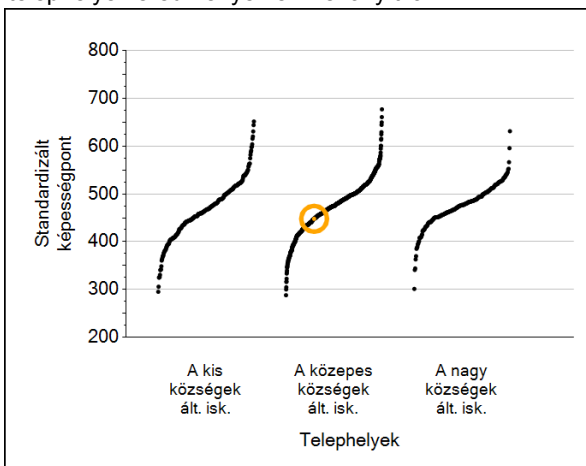
1

Átlageredmények

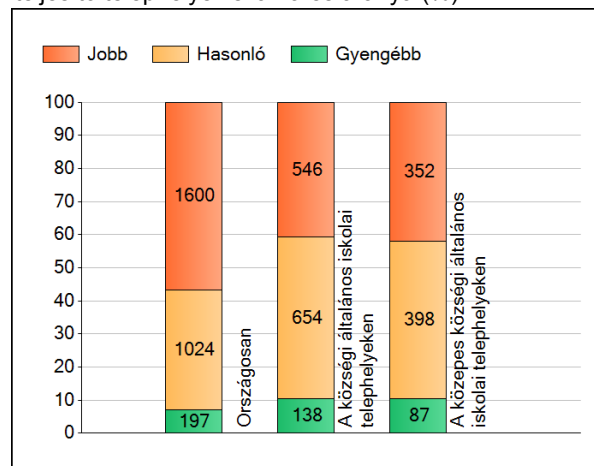
A telephelyek átlageredményeinek összehasonlítása



Az Önök eredményei a községi általános iskolai telephelyek eredményeihez viszonyítva



A szignifikánsan jobban, hasonlóan, illetve gyengébben teljesítő telephelyek száma és aránya (%)



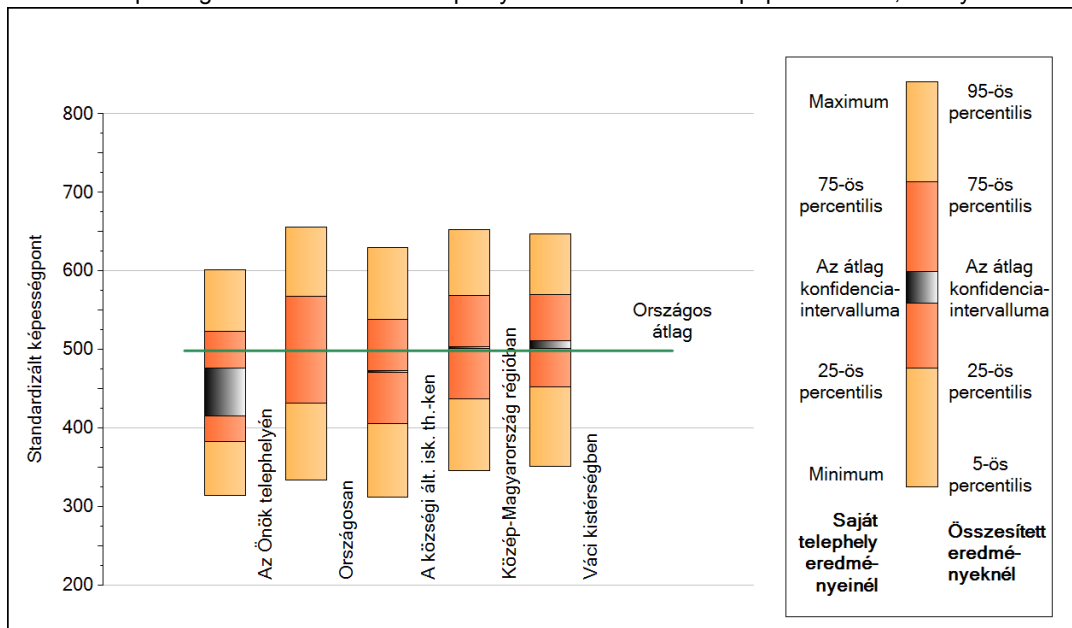
A tanulók átlageredménye és az átlag megbízhatósági tartománya (konfidencia-intervalluma)

Az Önök telephelyén	448 (416;477)		
Országosan	499 (498;499)		
Községi ált. isk.	472 (471;473)		
Városi ált. isk.	492 (491;492)		
Megyeszékhelyi ált. isk.	520 (519;521)	Kis községek ált. isk.	465 (463;467)
Budapesti ált. isk.	524 (522;525)	Közepes községek ált. isk.	472 (471;473)
8 évfolyamos gimnáziumokban	580 (578;581)	Nagy községek ált. isk.	475 (474;477)

2

A képességeloszlás néhány jellemzője

A tanulók képességeloszlása az Önök telephelyén és azokban a részpopulációkban, amelyekbe Önök is tartoznak

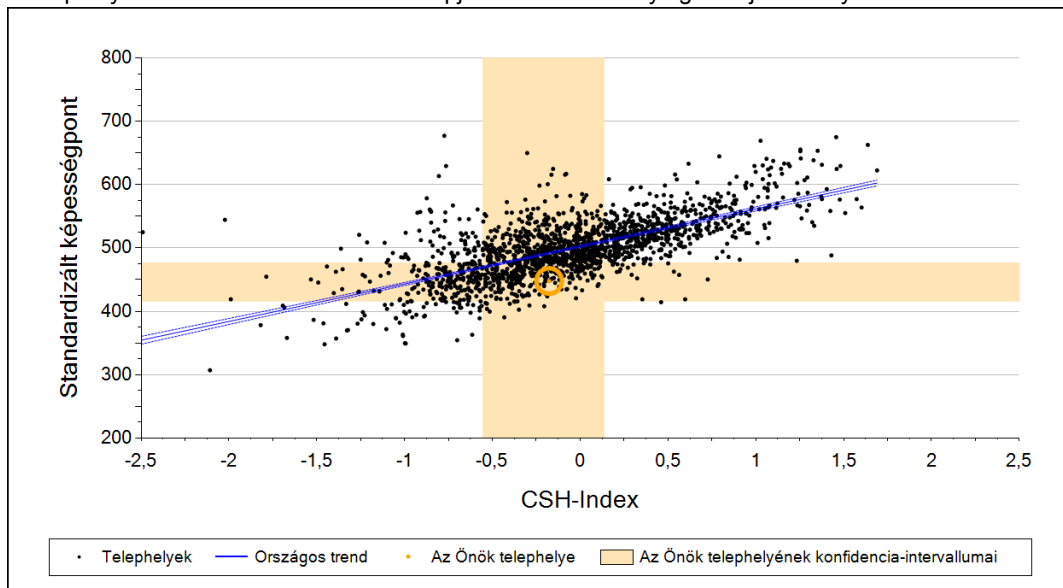


A tanulók képességeloszlása az egyes részpopulációkban

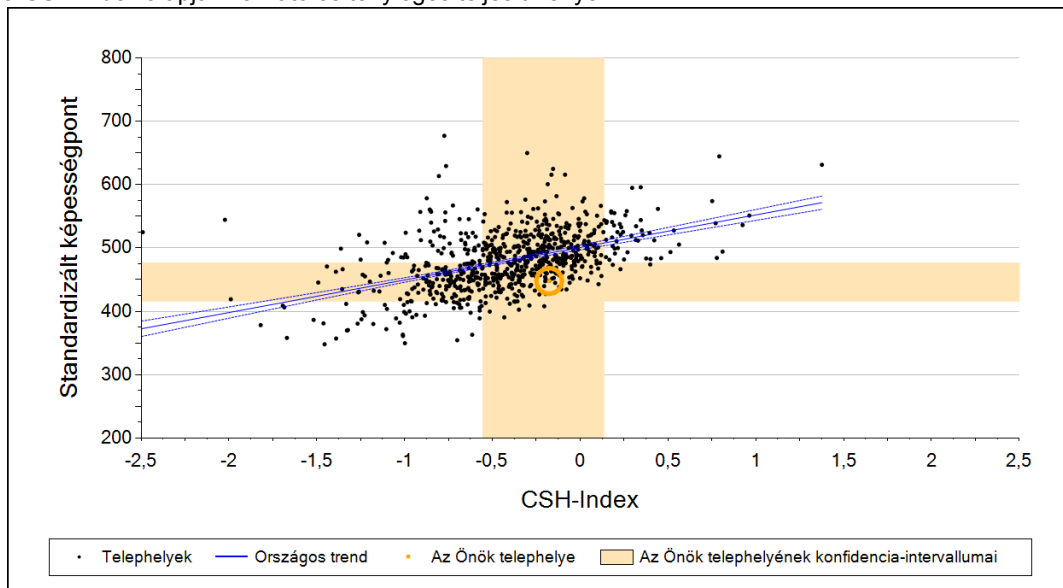
	Min. / 5-ös perc.	25-ös perc.	Átlag (konf. int.)	75-ös perc.	Max. / 95-ös perc.
Az Önök telephelyén	314	383	448 (416;477)	524	602
Országosan	334	432	499 (498;499)	568	656
A községi ált. isk. th.-ken	313	406	472 (471;473)	538	630
Közép-Magyarország régióban	346	438	503 (502;504)	569	653
Váci kistérségben	351	453	506 (502;511)	570	648

3 Átlageredmény a CSH-index tükrében*

A telephelyek tanulóinak a CSH-index alapján várható és tényleges teljesítménye



A községi általános iskolai telephelyek tanulóinak a CSH-index alapján várható és tényleges teljesítménye



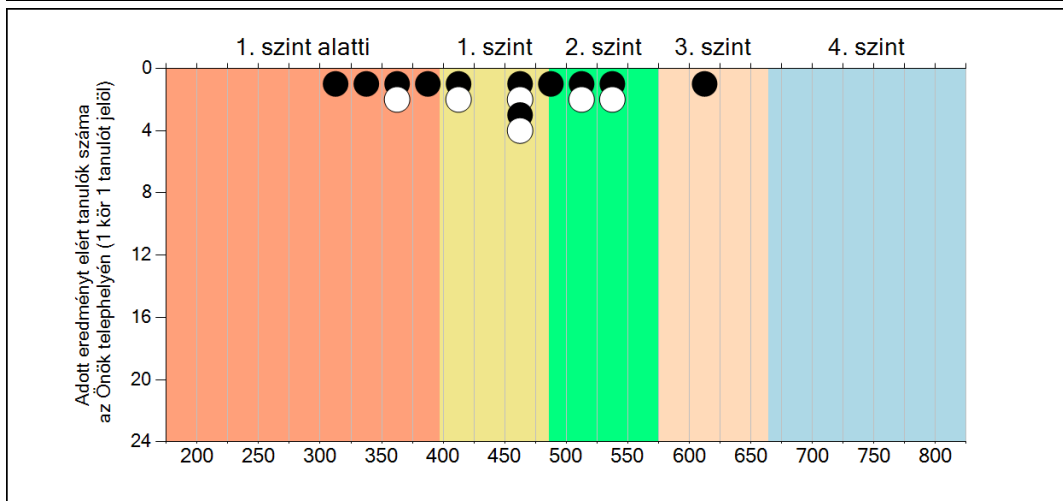
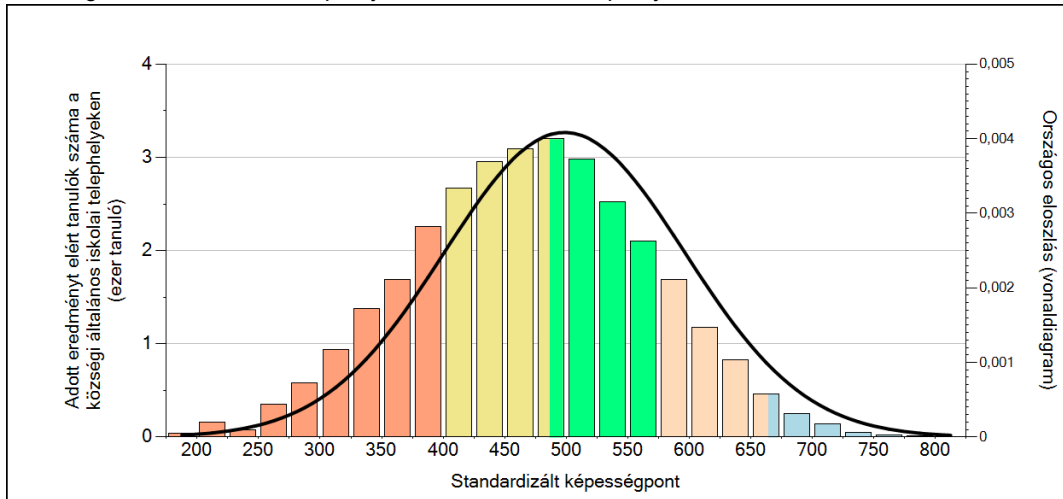
Telephelyeik eredménye a regressziós becslés alapján "elvárható" eredmény tükrében

	Telephelyük tényleges eredménye	448	(416;477)
	Várható eredmény az összes telephelyre illesztett regressziós egyenes alapján	492	(a tényleges eredmény ennél szignifikánsan gyengébb)
	Várható eredmény a községi telephelyekre illesztett regressziós egyenes alapján	492	(a tényleges eredmény ennél szignifikánsan gyengébb)

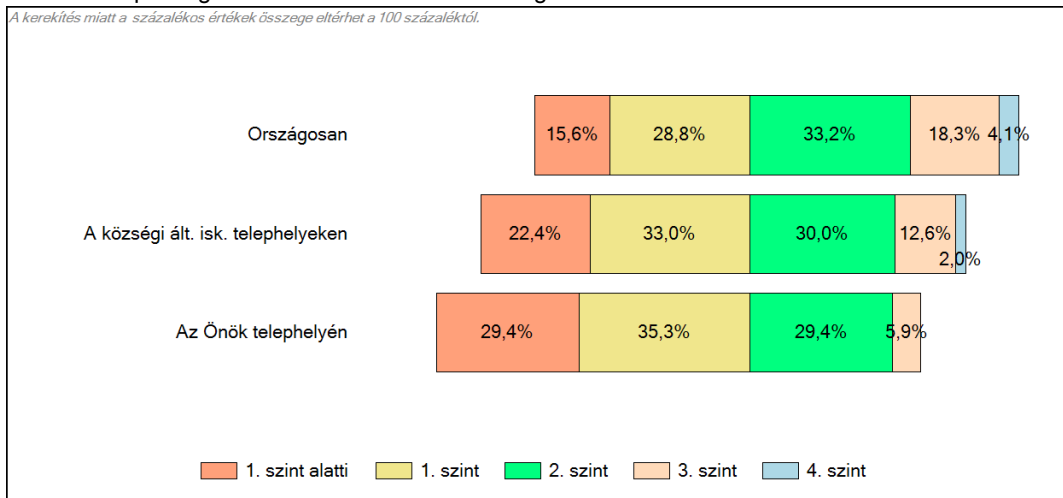
* Csak azok a telephelyek szerepelnek az ábrákon, amelyeken legalább a diákok kétharmadára kiszámítható a CSH-index, és a CSH-indexszel rendelkező diákok átlaga beleesik az összes diák képességátlagának konfidencia-intervallumába mindkét felmért terület esetében.

4 Képességeloszlás

Az országos eloszlás, valamint a tanulók eredményei a községi általános iskolai telephelyeken és az Önök telephelyén



A tanulók képességszintek szerinti százalékos megoszlása

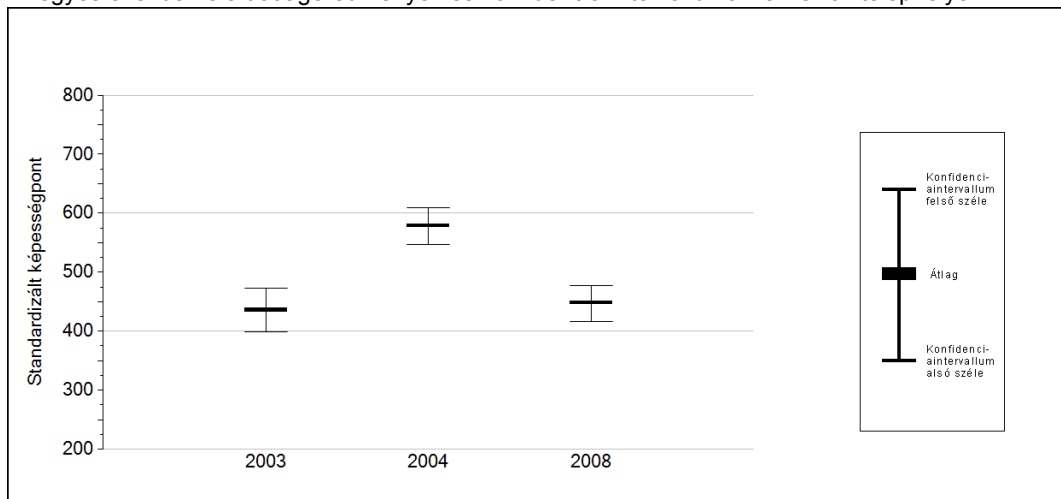


5a

Az átlageredmény változása

Az Önök telephelyének előző évi eredménye nem elérhető.

Az egyes években elért átlageredmények és konfidencia-intervallumaik az Önök telephelyén

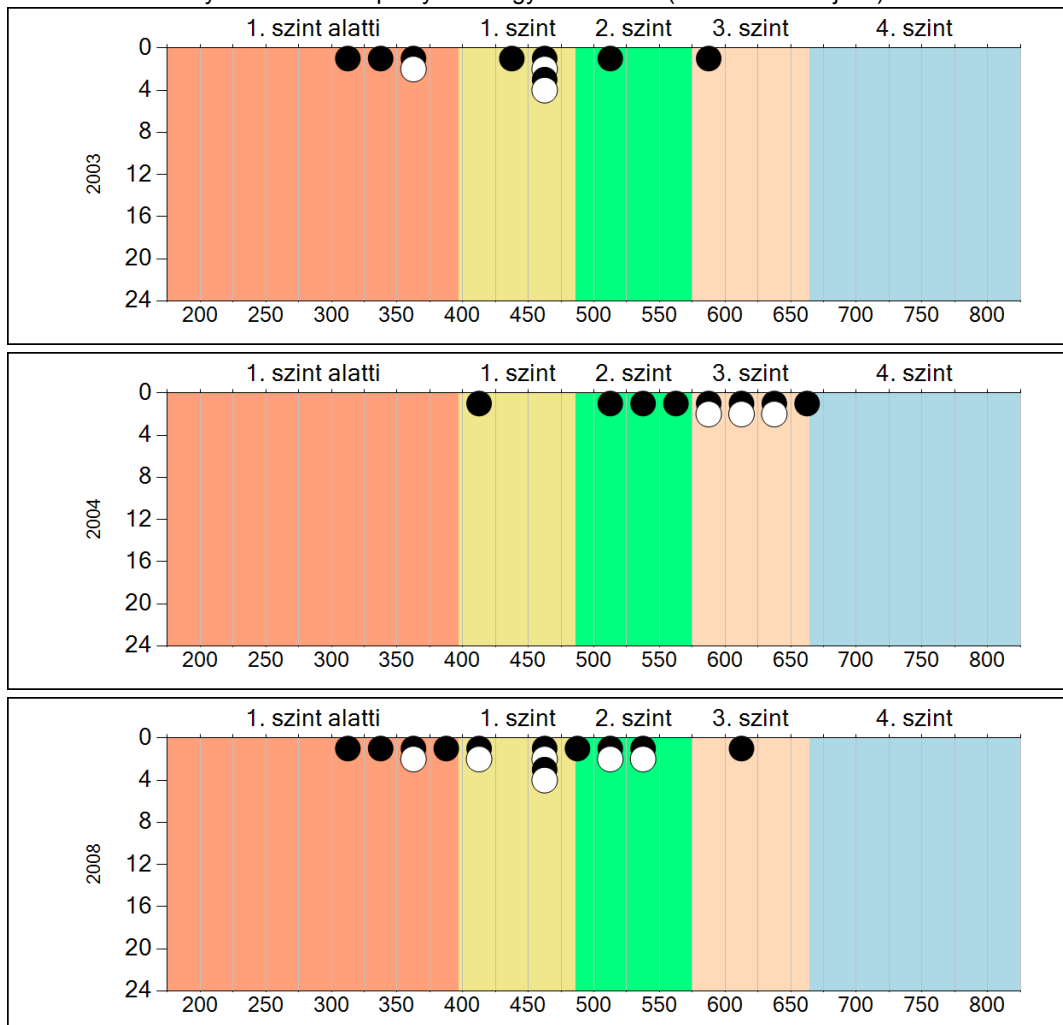


Év	Átlag (konf. int.)
2003	436 (398;472)
2004	578 (547;609)
2008	448 (416;477)

5b

A képességeloszlás változása

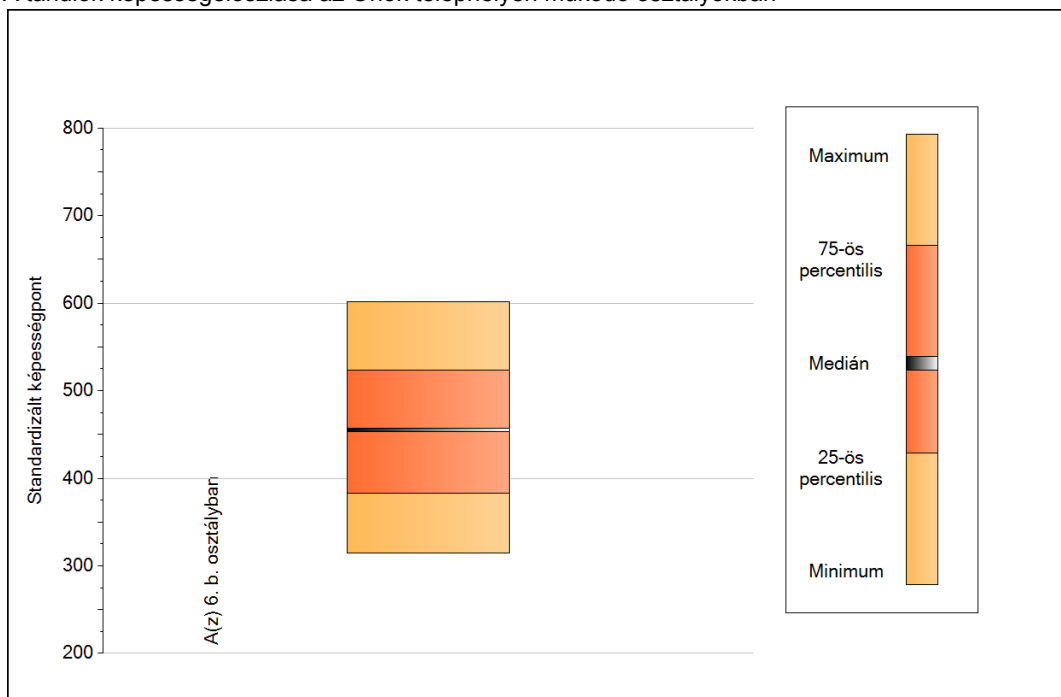
A tanulók eredményei az Önök telephelyén az egyes években (1 kör 1 tanulót jelöl)



6a

A képességeloszlás néhány jellemzője osztályonként

A tanulók képességeloszlása az Önök telephelyén működő osztályokban



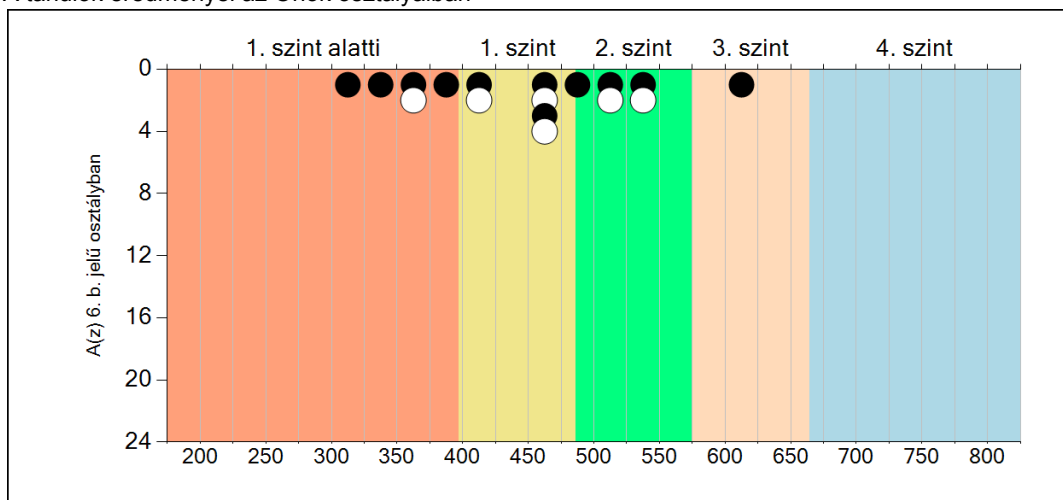
A tanulók képességeloszlása az Önök osztályaiban


	Minimum	25 percent.	Medián	75 percent.	Maximum
A(z) 6. b. osztályban	314	383	455	524	602

6b

A képességeloszlás osztályonként

A tanulók eredményei az Önök osztályaiban

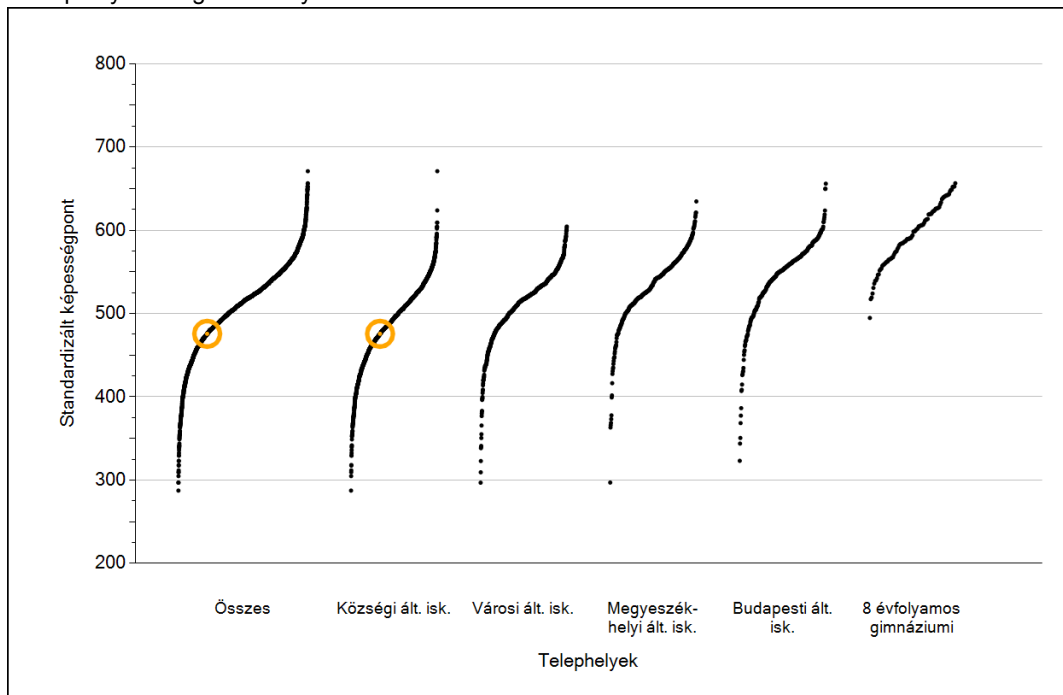




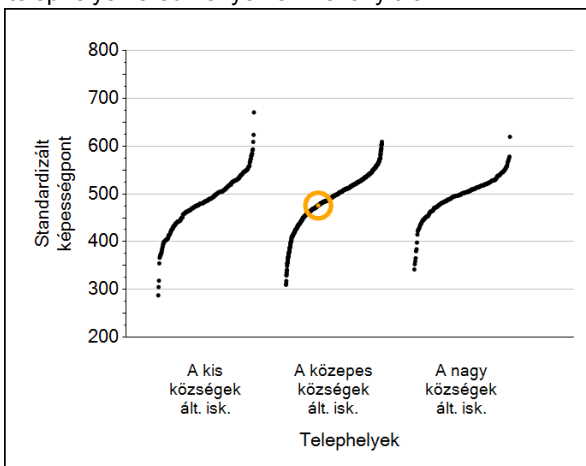
Szövegértés

1 Átlageredmények

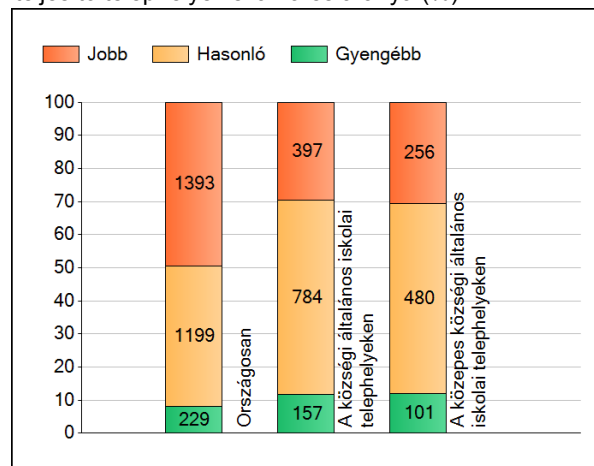
A telephelyek átlageredményeinek összehasonlítása



Az Önök eredményei a községi általános iskolai telephelyek eredményeéhez viszonyítva



A szignifikánsan jobban, hasonlóan, illetve gyengébben teljesítő telephelyek száma és aránya (%)



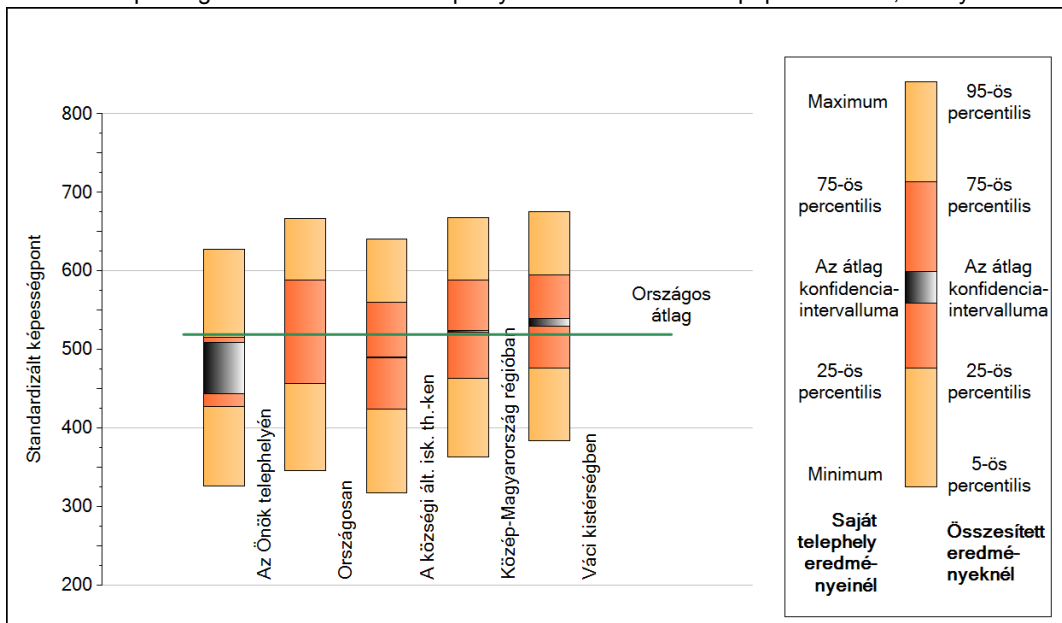
A tanulók átlageredménye és az átlag megbízhatósági tartománya (konfidencia-intervalluma)

Az Önök telephelyén	476 (444;509)	
Országosan	519 (519;520)	
Községi ált. isk.	490 (489;491)	
Városi ált. isk.	514 (513;515)	
Megyeszékhelyi ált. isk.	541 (541;542)	Kis községek ált. isk.
Budapesti ált. isk.	547 (546;548)	Közepes községek ált. isk.
8 évfolyamos gimnáziumokban	597 (596;599)	Nagy községek ált. isk.
		480 (478;482)
		489 (488;490)
		496 (494;497)

2

A képességeloszlás néhány jellemzője

A tanulók képességeloszlása az Önök telephelyén és azokban a részpopulációkban, amelyekbe Önök is tartoznak



A tanulók képességeloszlása az egyes részpopulációkban

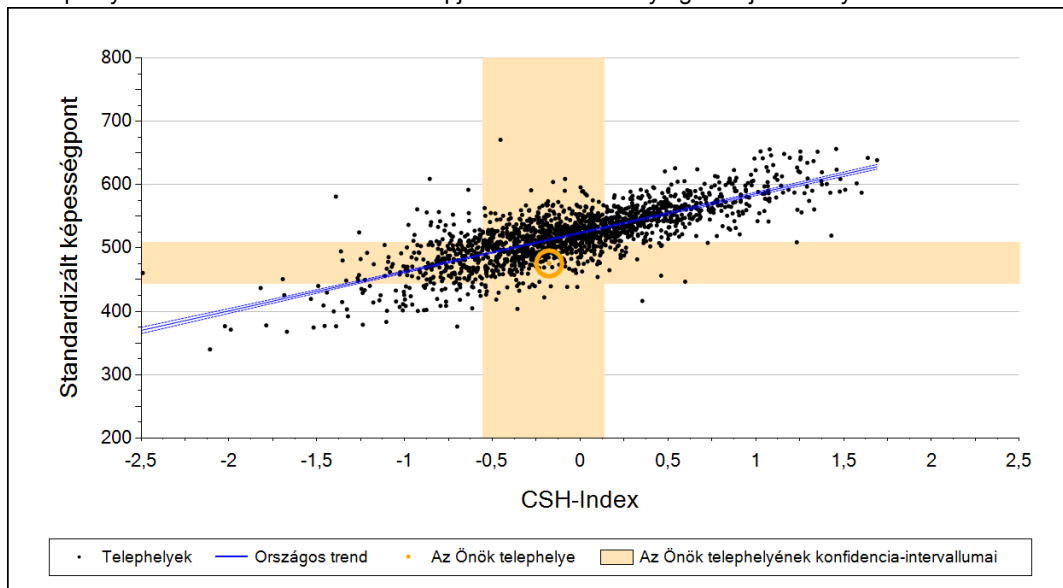
	Min. / 5-ös perc.	25-ös perc.	Átlag (konf. int.)	75-ös perc.	Max. / 95-ös perc.
Az Önök telephelyén	327	427	476 (444;509)	516	628
Országosan	346	457	519 (519;520)	588	667
A községi ált. isk. th.-ken	318	424	490 (489;491)	560	641
Közép-Magyarország régióban	363	463	524 (523;525)	589	668
Váci kistérségben	384	476	534 (530;540)	595	675

Szövegértés

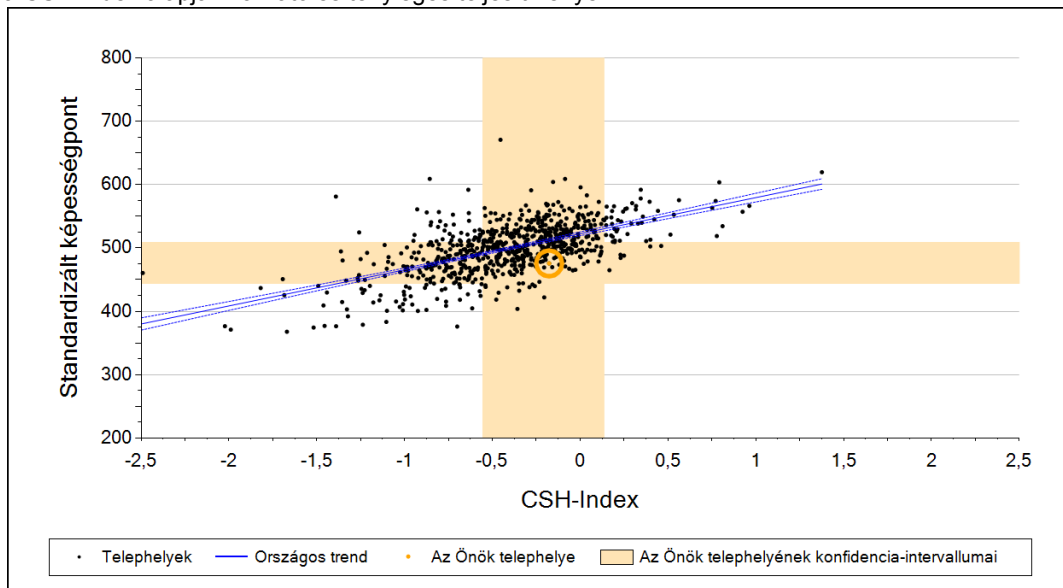
3

Átlageredmény a CSH-index tükrében*

A telephelyek tanulóinak a CSH-index alapján várható és tényleges teljesítménye



A községi általános iskolai telephelyek tanulóinak a CSH-index alapján várható és tényleges teljesítménye



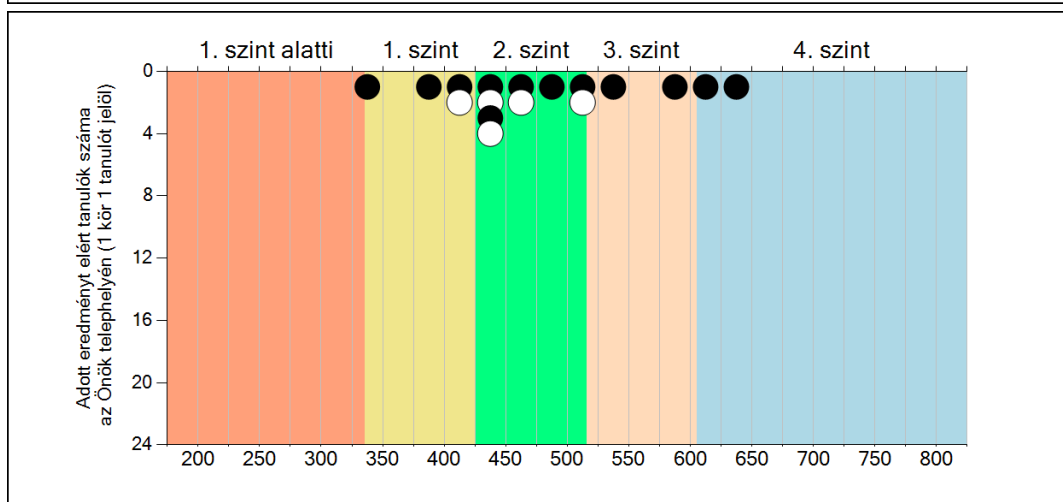
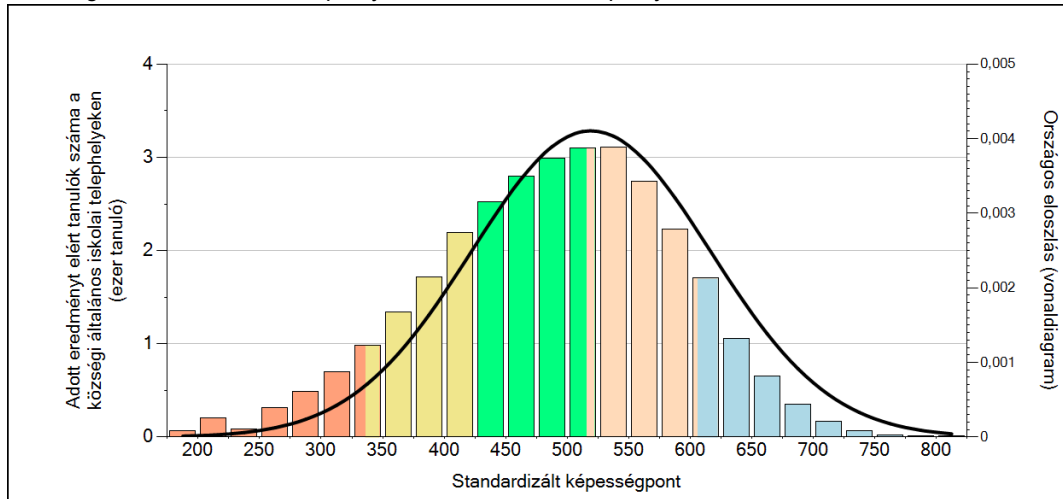
Telephelyeik eredménye a regressziós becslés alapján "elvárható" eredmény tükrében

	Telephelyük tényleges eredménye	476	(444;509)
Várható eredmény az összes telephelyre illesztett regressziós egyenes alapján	513		(a tényleges eredmény ennél szignifikánsan gyengébb)
Várható eredmény a községi telephelyekre illesztett regressziós egyenes alapján	513		(a tényleges eredmény ennél szignifikánsan gyengébb)

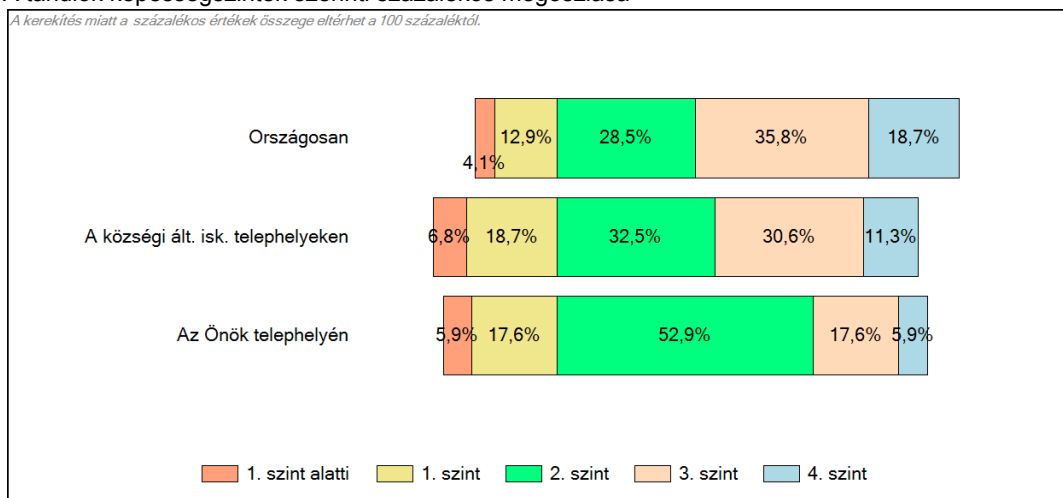
* Csak azok a telephelyek szerepelnek az ábrákon, amelyeken legalább a diákok kétharmadára kiszámítható a CSH-index, és a CSH-indexszel rendelkező diákok átlaga beleesik az összes diák képességátlagának konfidencia-intervallumába mindkét felmért terület esetében.

4 Képességeloszlás

Az országos eloszlás, valamint a tanulók eredményei a közési általános iskolai telephelyeken és az Önök telephelyén



A tanulók képességszintek szerinti százalékos megoszlása



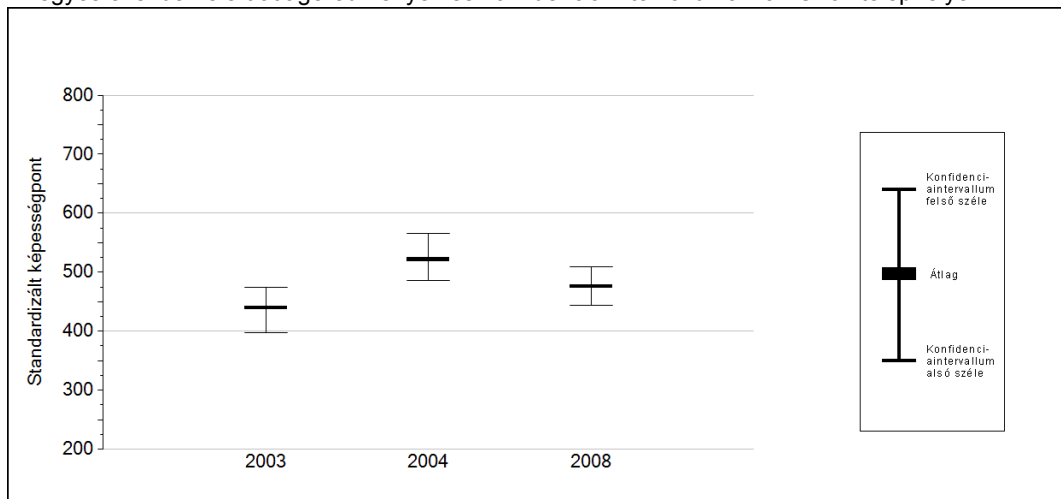
Szövegértés

5a

Az átlageredmény változása

Az Önök telephelyének előző évi eredménye nem elérhető.

Az egyes években elért átlageredmények és konfidencia-intervallumaik az Önök telephelyén



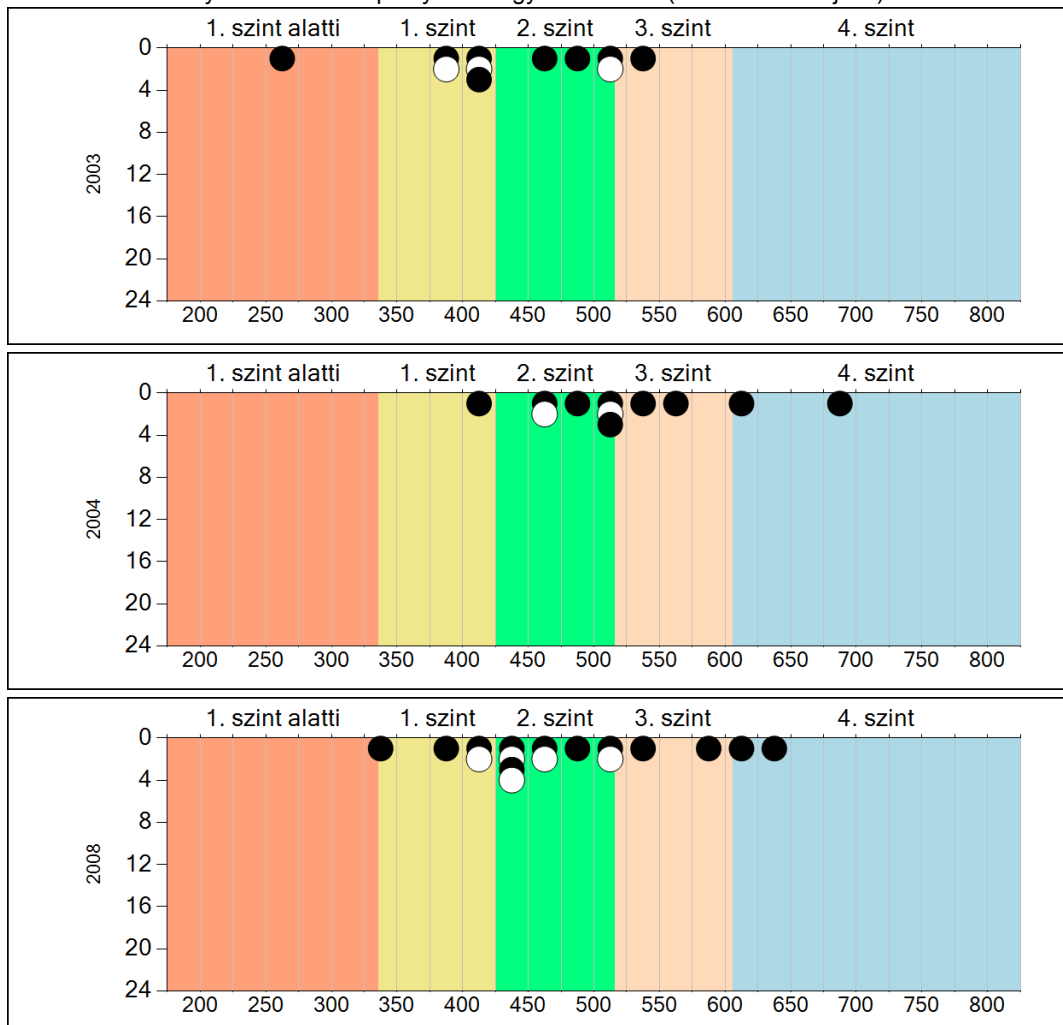
Év	Átlag (konf. int.)
2003	439 (398;474)
2004	522 (486;565)
2008	476 (444;509)

Szövegértés

5b

A képességeloszlás változása

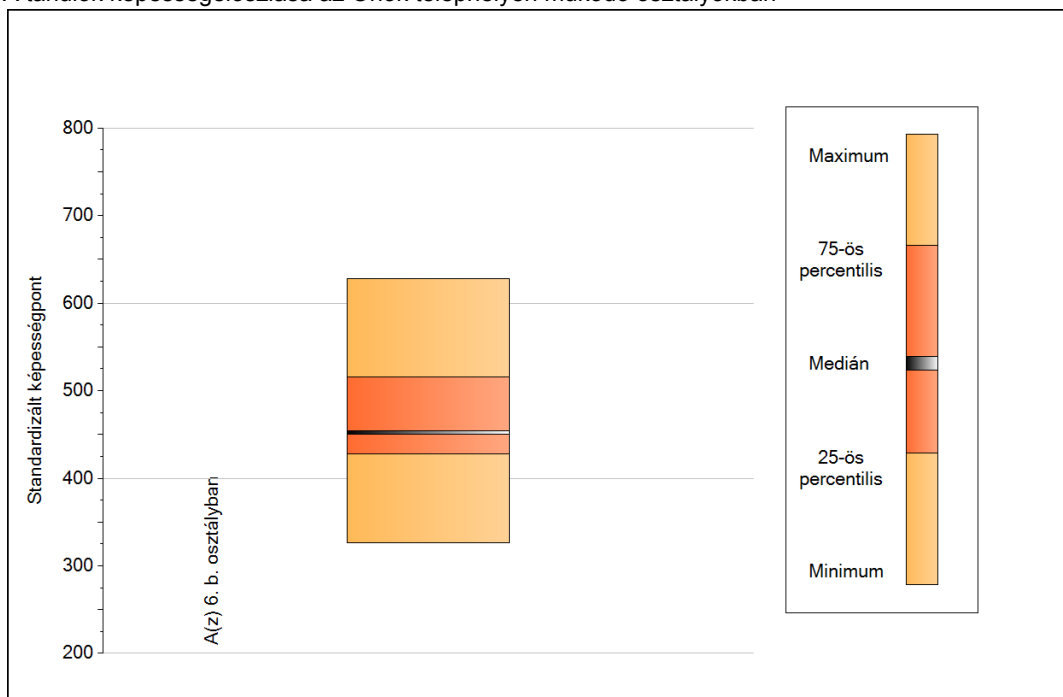
A tanulók eredményei az Önök telephelyén az egyes években (1 kör 1 tanulót jelöl)



6a

A képességeloszlás néhány jellemzője osztályonként

A tanulók képességeloszlása az Önök telephelyén működő osztályokban



A tanulók képességeloszlása az Önök osztályaiban

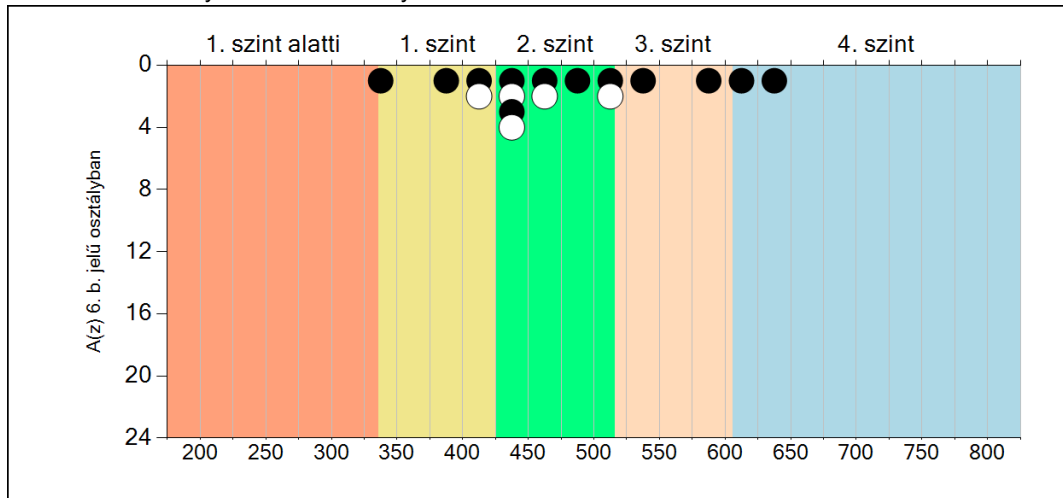
	Minimum	25 percent.	Medián	75 percent.	Maximum
A(z) 6. b. osztályban	327	427	452	516	628

Szövegértés

6b

A képességeloszlás osztályonként

A tanulók eredményei az Önök osztályaiban



Szövegértés