



FIT-jelentés :: 2008

Telephelyi jelentés

6. évfolyam :: Általános iskola

Petőfi Sándor Általános Iskola és Benedek Elek Tagiskola

2163 Vácrátót, Petőfi tér 6.

OM azonosító: 032436

Telephely kódja: 001



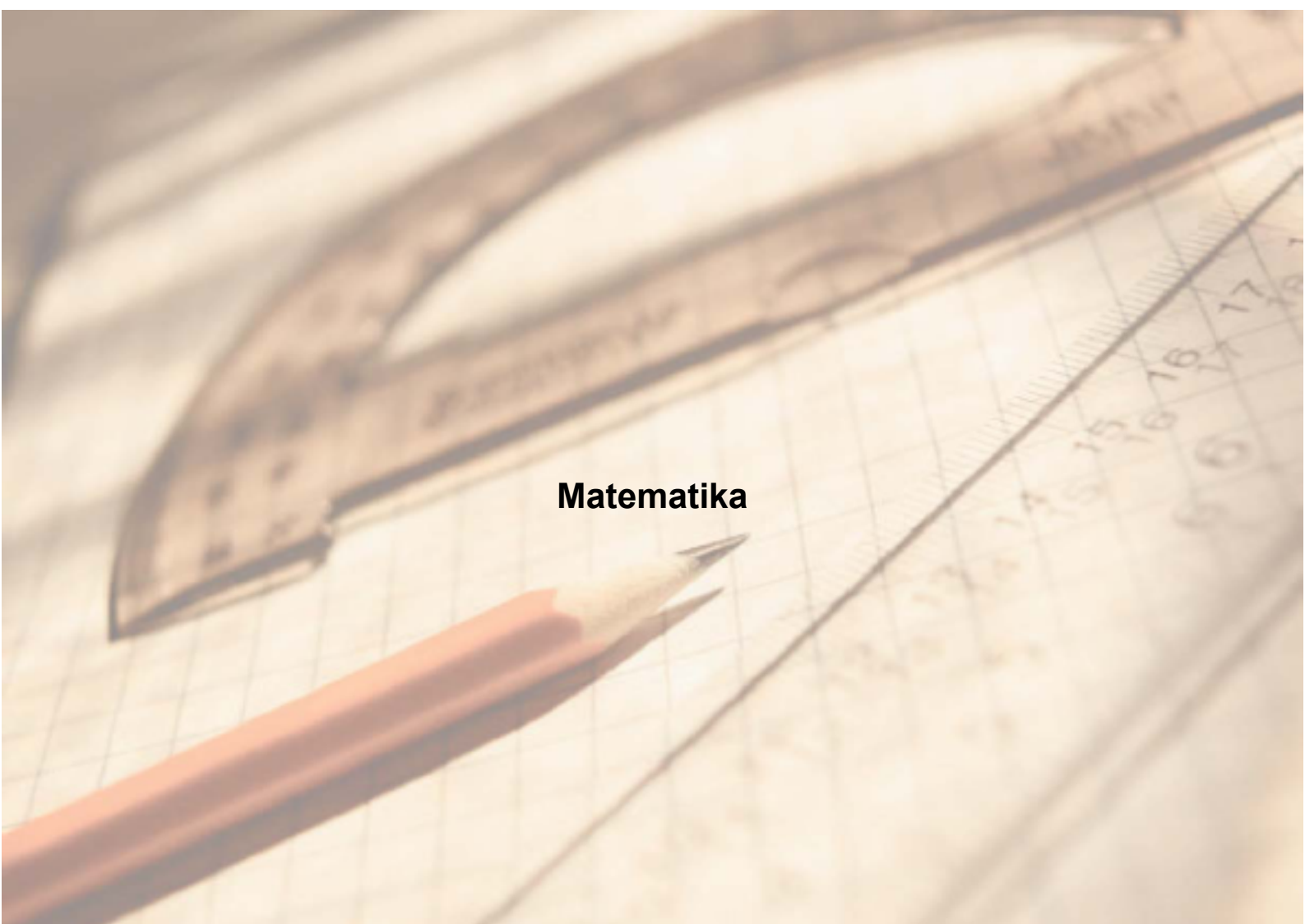
OKTATÁSI ÉS KULTURÁLIS MINISZTERIUM



Közoktatási Mérés
Értékelési Osztály



Oktatási Hivatal

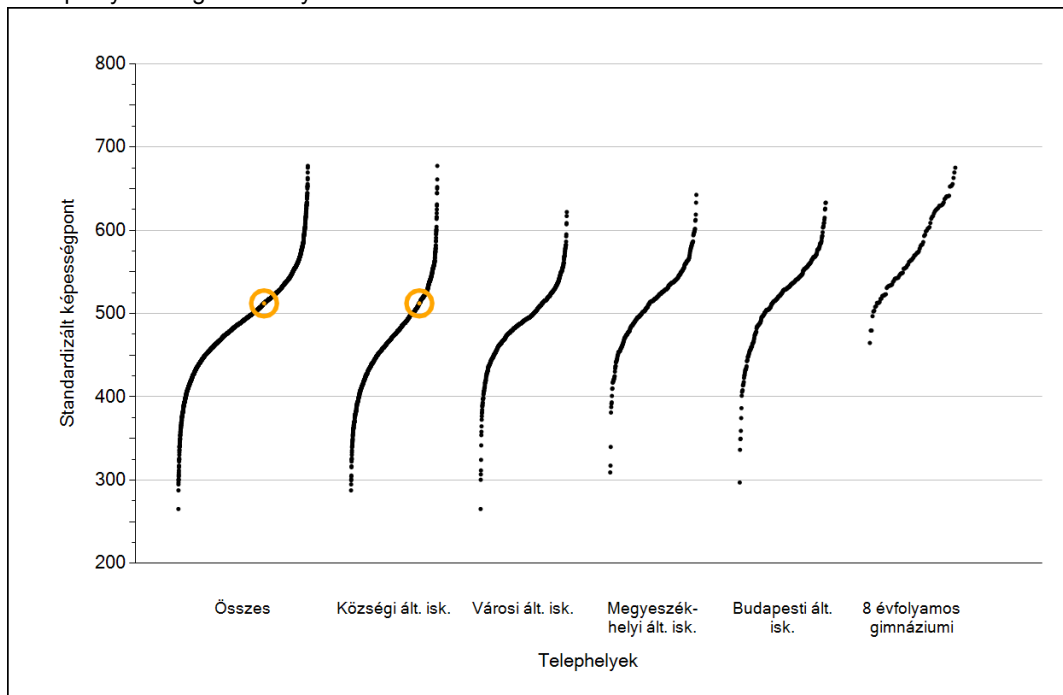


Matematika

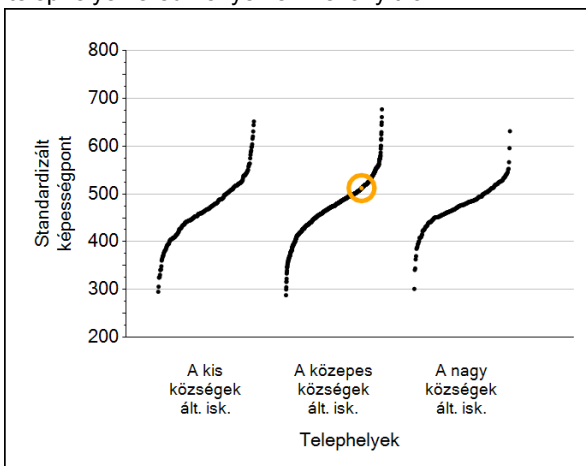
1

Átlageredmények

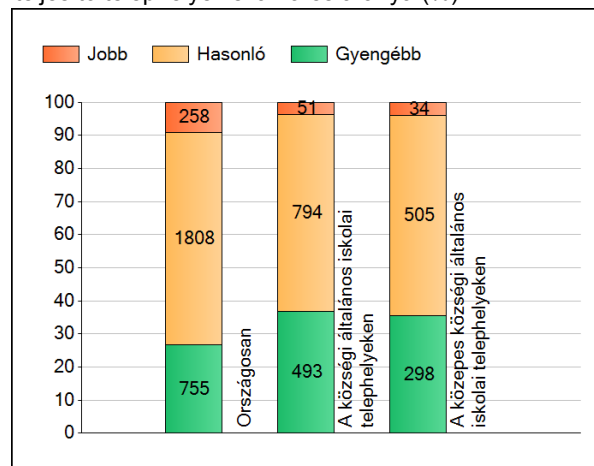
A telephelyek átlageredményeinek összehasonlítása



Az Önök eredményei a községi általános iskolai telephelyek eredményeihez viszonyítva



A szignifikánsan jobban, hasonlóan, illetve gyengébben teljesítő telephelyek száma és aránya (%)



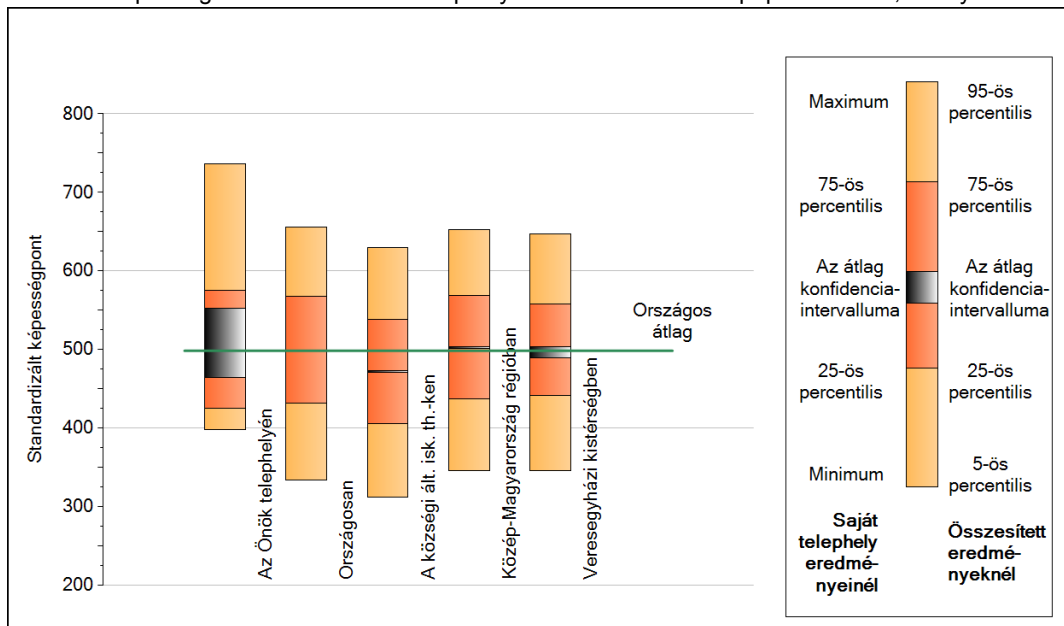
A tanulók átlageredménye és az átlag megbízhatósági tartománya (konfidencia-intervalluma)

| | | |
|-----------------------------|----------------------|----------------------------|
| Az Önök telephelyén | 512 (464;553) | |
| Országosan | 499 (498;499) | |
| Községi ált. isk. | 472 (471;473) | |
| Városi ált. isk. | 492 (491;492) | |
| Megyeszékhelyi ált. isk. | 520 (519;521) | Kis községek ált. isk. |
| Budapesti ált. isk. | 524 (522;525) | Közepes községek ált. isk. |
| 8 évfolyamos gimnáziumokban | 580 (578;581) | Nagy községek ált. isk. |
| | | 465 (463;467) |
| | | 472 (471;473) |
| | | 475 (474;477) |

2

A képességeloszlás néhány jellemzője

A tanulók képességeloszlása az Önök telephelyén és azokban a részpopulációkban, amelyekbe Önök is tartoznak



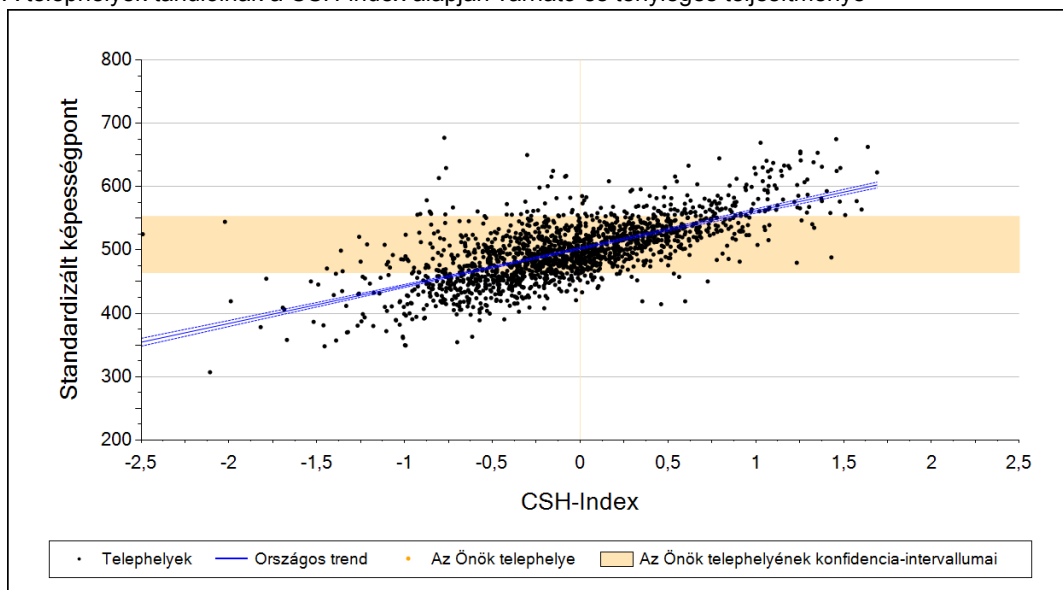
A tanulók képességeloszlása az egyes részpopulációkban

| | Min. / 5-ös perc. | 25-ös perc. | Átlag (konf. int.) | 75-ös perc. | Max. / 95-ös perc. |
|-----------------------------|-------------------|-------------|--------------------|-------------|--------------------|
| Az Önök telephelyén | 398 | 425 | 512 (464;553) | 575 | 736 |
| Országosan | 334 | 432 | 499 (498;499) | 568 | 656 |
| A községi ált. isk. th.-ken | 313 | 406 | 472 (471;473) | 538 | 630 |
| Közép-Magyarország régióban | 346 | 438 | 503 (502;504) | 569 | 653 |
| Veresegyházi kistérségben | 346 | 442 | 497 (489;504) | 558 | 647 |

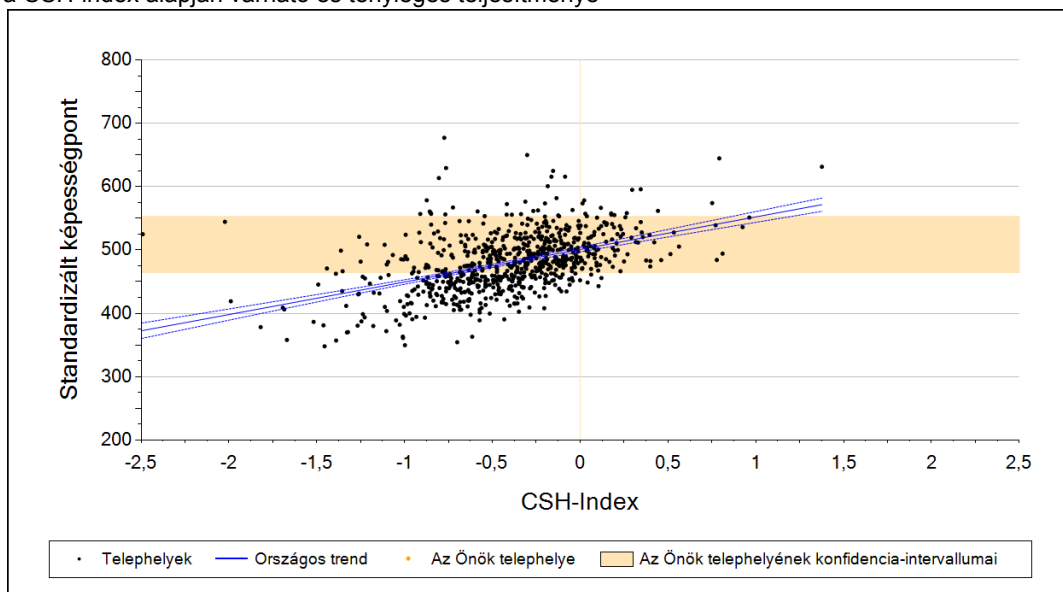
3

Átlageredmény a CSH-index tükrében*

A telephelyek tanulóinak a CSH-index alapján várható és tényleges teljesítménye



A községi általános iskolai telephelyek tanulóinak a CSH-index alapján várható és tényleges teljesítménye



Telephelyeik eredménye a regressziós becslés alapján "elvárható" eredmény tükrében

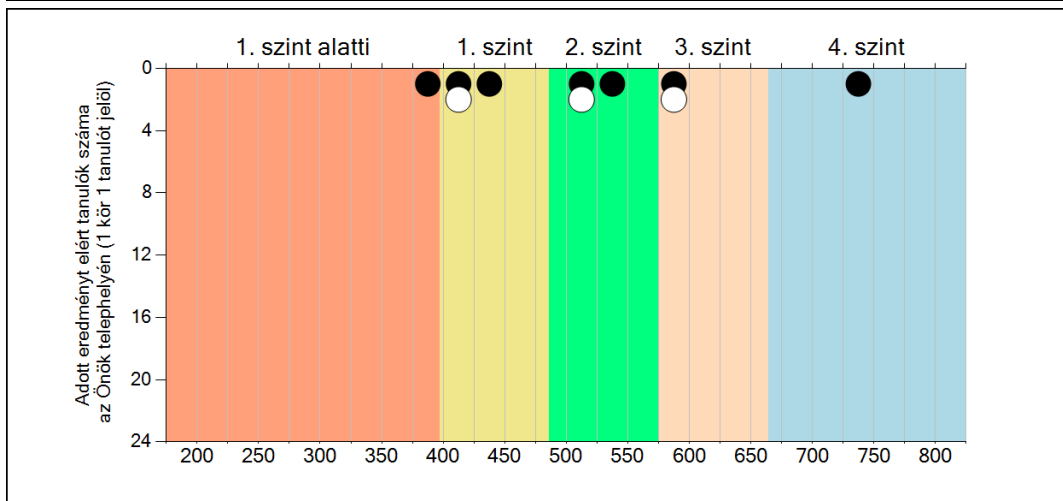
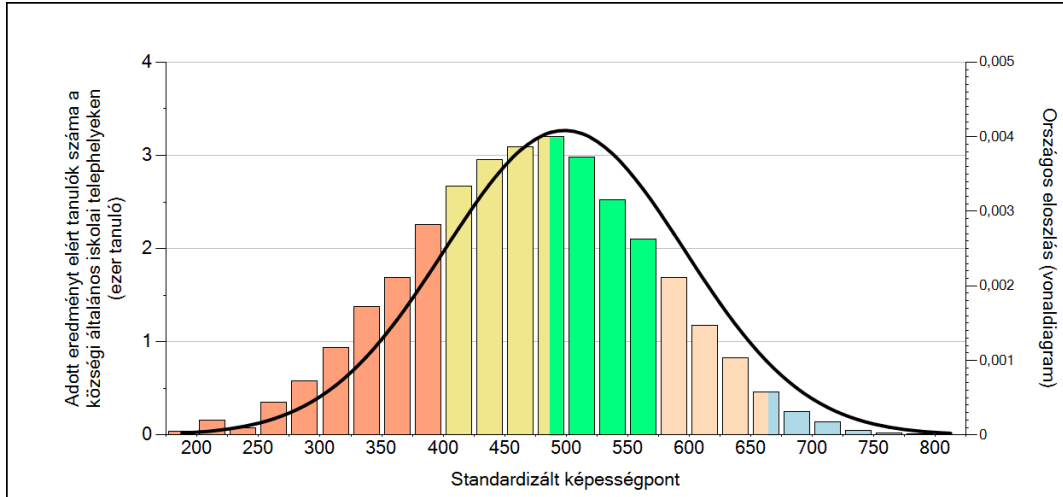
| | | |
|--|-----|-----------|
| Telephelyük tényleges eredménye | 512 | (464;553) |
| Várható eredmény az összes telephelyre illesztett regressziós egyenes alapján | - | |
| Várható eredmény a községi telephelyekre illesztett regressziós egyenes alapján | - | |
| A telephely CSH-indexének számításához nem áll rendelkezésre elegendő adat. Legfeljebb kilenc tanulónak volt családiháttér-indexe a telephelyen. | | |

* Csak azok a telephelyek szerepelnek az ábrákon, amelyeken legalább a diákok kétharmadára kiszámítható a CSH-index, és a CSH-indexszel rendelkező diákok átlaga beleesik az összes diák képességátlagának konfidencia-intervallumába mindkét felmért terület esetében.

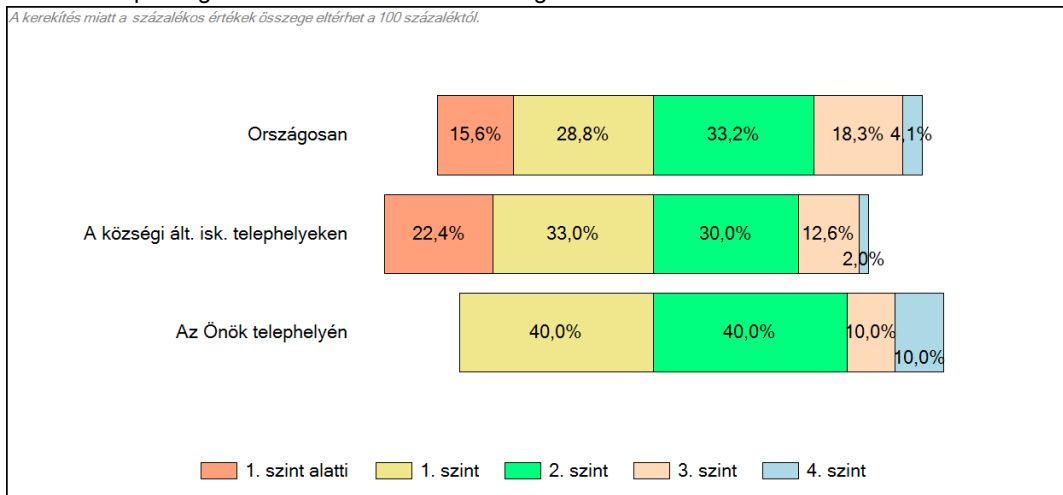
4

Képességeloszlás

Az országos eloszlás, valamint a tanulók eredményei a községi általános iskolai telephelyeken és az Önök telephelyén



A tanulók képességszintek szerinti százalékos megoszlása

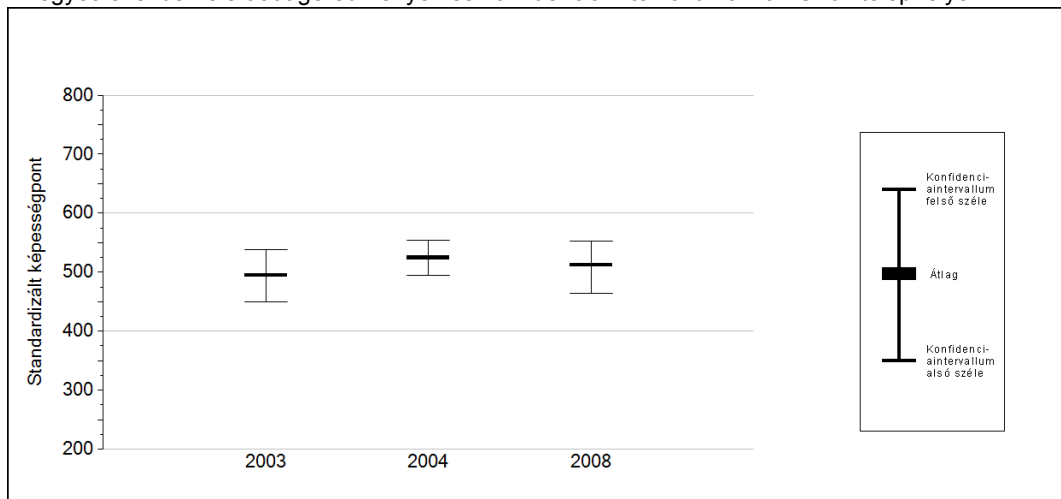


5a

Az átlageredmény változása

Az Önök telephelyének előző évi eredménye nem elérhető.

Az egyes években elért átlageredmények és konfidencia-intervallumaik az Önök telephelyén

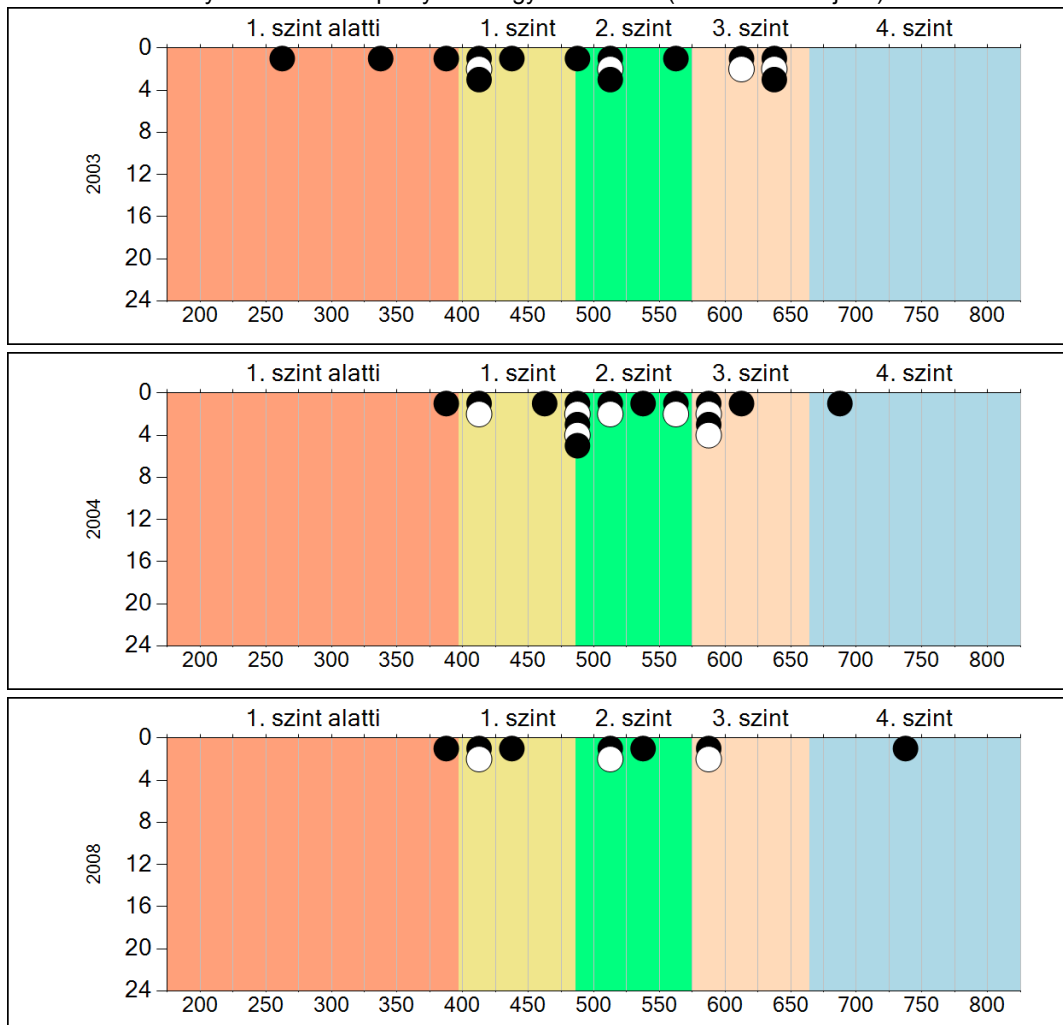


| Év | Átlag (konf. int.) |
|------|--------------------|
| 2003 | 495 (449;538) |
| 2004 | 524 (495;554) |
| 2008 | 512 (464;553) |

5b

A képességeloszlás változása

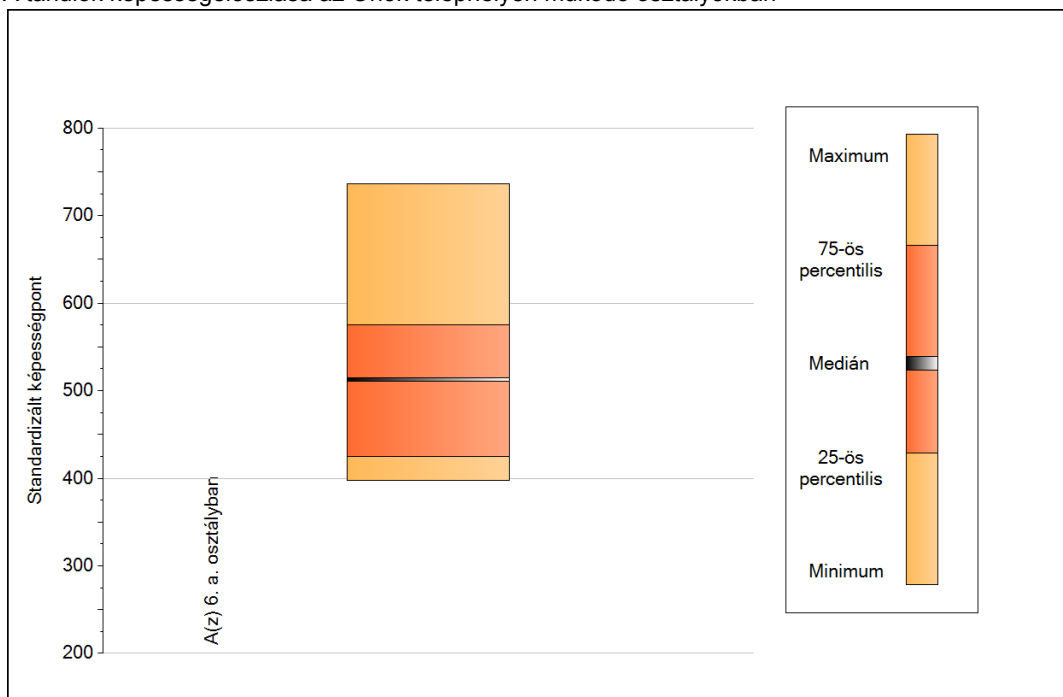
A tanulók eredményei az Önök telephelyén az egyes években (1 kör 1 tanulót jelöl)



6a

A képességeloszlás néhány jellemzője osztályonként

A tanulók képességeloszlása az Önök telephelyén működő osztályokban



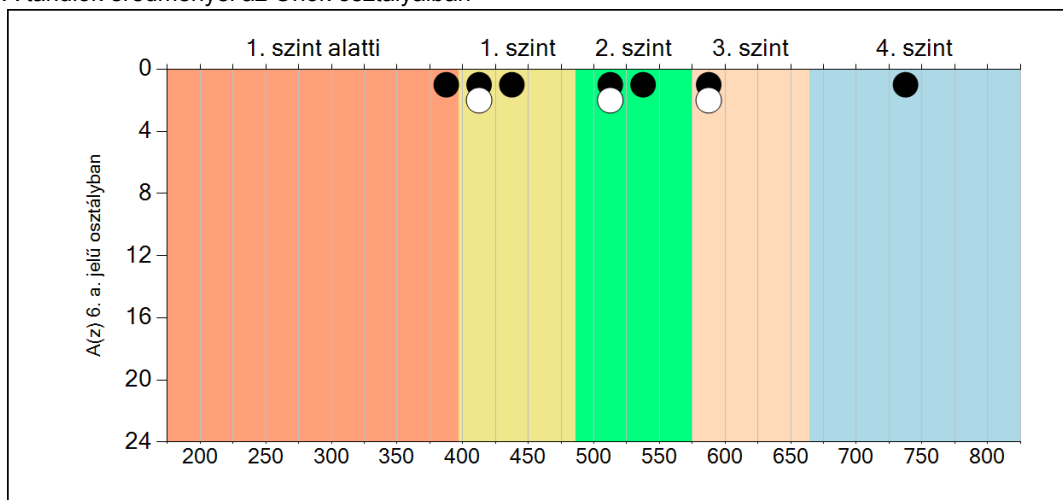
A tanulók képességeloszlása az Önök osztályaiban

| | Minimum | 25 percent. | Medián | 75 percent. | Maximum |
|------------------------------|---------|-------------|--------|-------------|---------|
| A(z) 6. a. osztályban | 398 | 425 | 513 | 575 | 736 |

6b

A képességeloszlás osztályonként

A tanulók eredményei az Önök osztályaiban



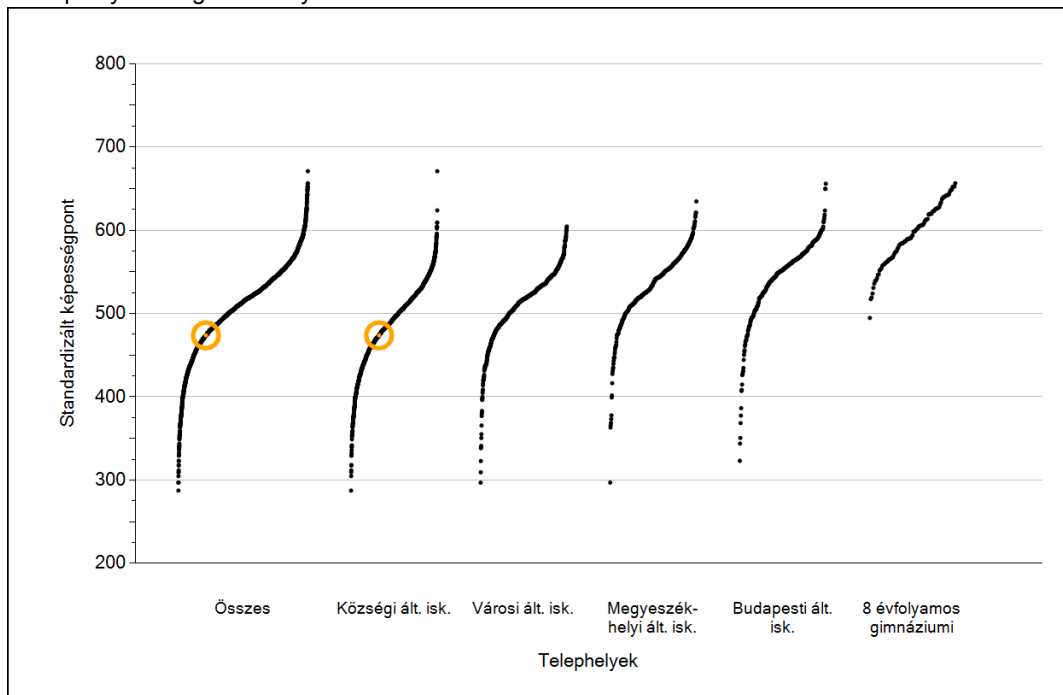
Matematika



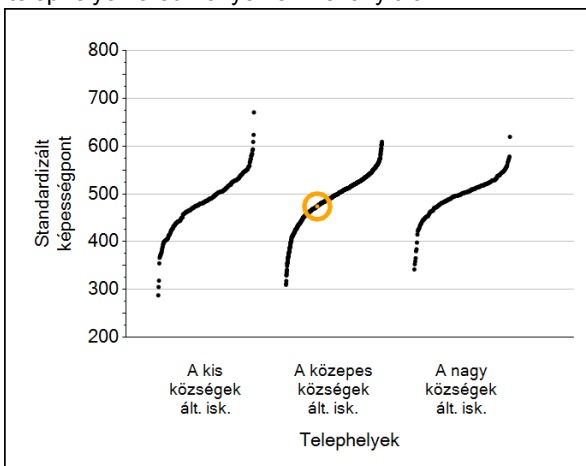
Szövegértés

1 Átlageredmények

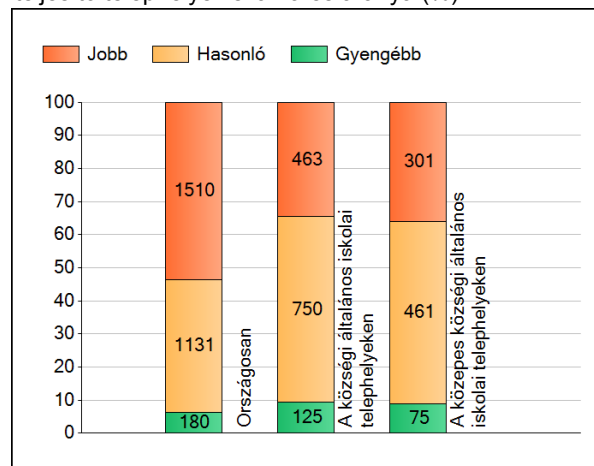
A telephelyek átlageredményeinek összehasonlítása



Az Önök eredményei a községi általános iskolai telephelyek eredményeéhez viszonyítva



A szignifikánsan jobban, hasonlóan, illetve gyengébben teljesítő telephelyek száma és aránya (%)



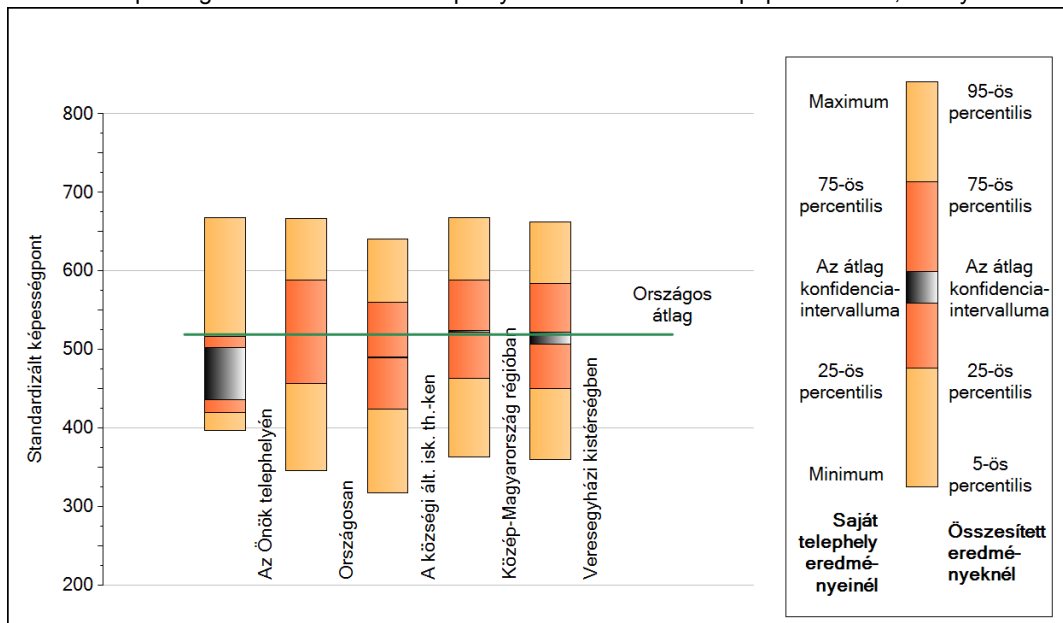
A tanulók átlageredménye és az átlag megbízhatósági tartománya (konfidencia-intervalluma)

| | | |
|-----------------------------|----------------------|----------------------------|
| Az Önök telephelyén | 474 (436;503) | |
| Országosan | 519 (519;520) | |
| Községi ált. isk. | 490 (489;491) | |
| Városi ált. isk. | 514 (513;515) | |
| Megyeszékhelyi ált. isk. | 541 (541;542) | Kis községek ált. isk. |
| Budapesti ált. isk. | 547 (546;548) | Közepes községek ált. isk. |
| 8 évfolyamos gimnáziumokban | 597 (596;599) | Nagy községek ált. isk. |
| | | 480 (478;482) |
| | | 489 (488;490) |
| | | 496 (494;497) |

2

A képességeloszlás néhány jellemzője

A tanulók képességeloszlása az Önök telephelyén és azokban a részpopulációkban, amelyekbe Önök is tartoznak



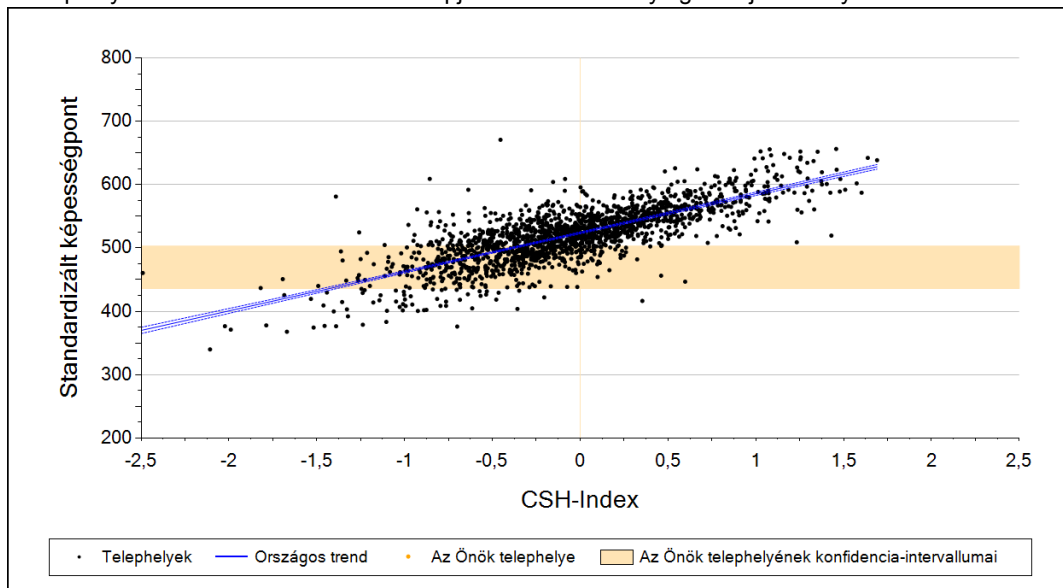
A tanulók képességeloszlása az egyes részpopulációkban

| | Min. / 5-ös perc. | 25-ös perc. | Átlag (konf. int.) | 75-ös perc. | Max. / 95-ös perc. |
|-----------------------------|-------------------|-------------|--------------------|-------------|--------------------|
| Az Önök telephelyén | 397 | 420 | 474 (436;503) | 516 | 668 |
| Országosan | 346 | 457 | 519 (519;520) | 588 | 667 |
| A községi ált. isk. th.-ken | 318 | 424 | 490 (489;491) | 560 | 641 |
| Közép-Magyarország régióban | 363 | 463 | 524 (523;525) | 589 | 668 |
| Veresegyházi kistérségben | 361 | 451 | 515 (507;522) | 585 | 662 |

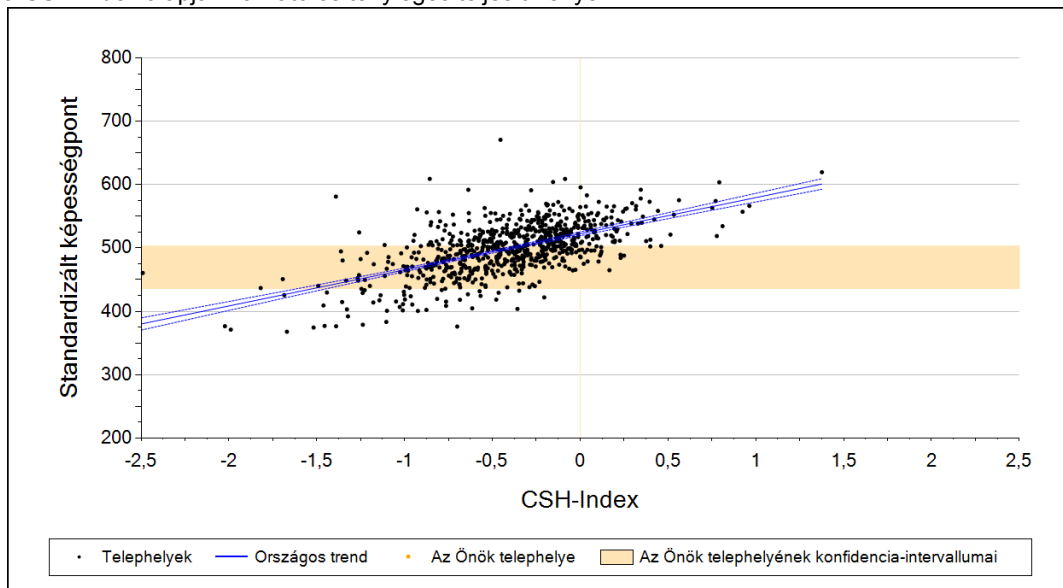
3

Átlageredmény a CSH-index tükrében*

A telephelyek tanulóinak a CSH-index alapján várható és tényleges teljesítménye



A községi általános iskolai telephelyek tanulóinak a CSH-index alapján várható és tényleges teljesítménye



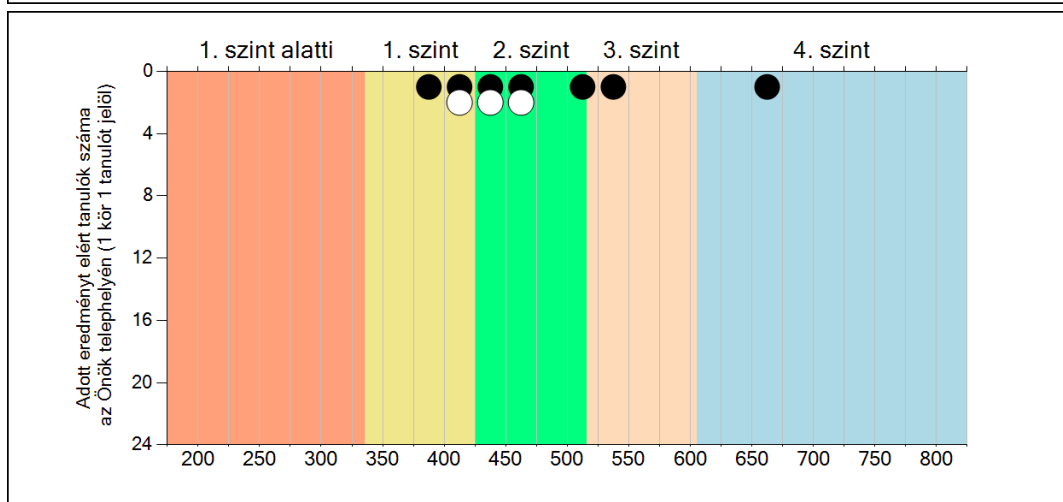
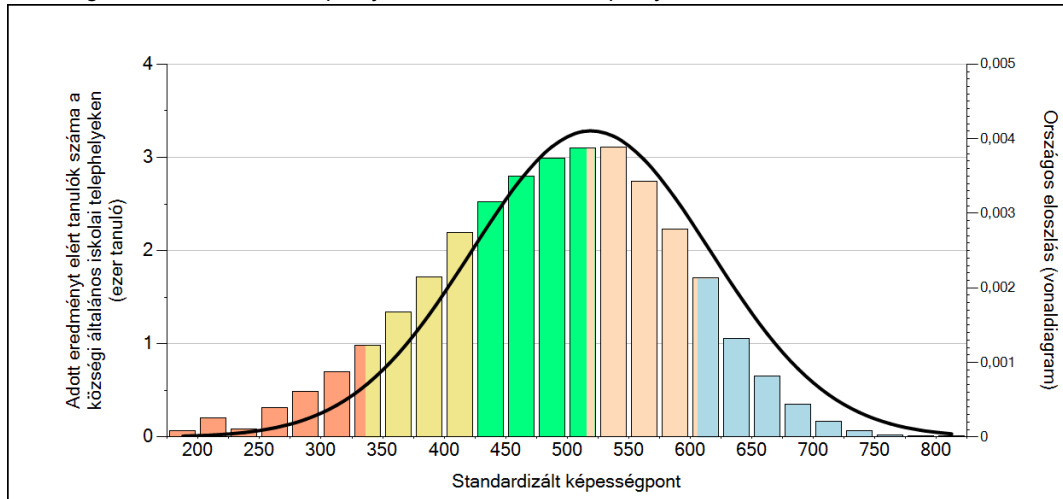
Telephelyeik eredménye a regressziós becslés alapján "elvárható" eredmény tükrében

| | | |
|--|-----|-----------|
| Telephelyük tényleges eredménye | 474 | (436;503) |
| Várható eredmény az összes telephelyre illesztett regressziós egyenes alapján | - | |
| Várható eredmény a községi telephelyekre illesztett regressziós egyenes alapján | - | |
| A telephely CSH-indexének számításához nem áll rendelkezésre elegendő adat. Legfeljebb kilenc tanulónak volt családiháttér-indexe a telephelyen. | | |

* Csak azok a telephelyek szerepelnek az ábrákon, amelyeken legalább a diákok kétharmadára kiszámítható a CSH-index, és a CSH-indexszel rendelkező diákok átlaga beleesik az összes diák képességátlagának konfidencia-intervallumába mindkét felmért terület esetében.

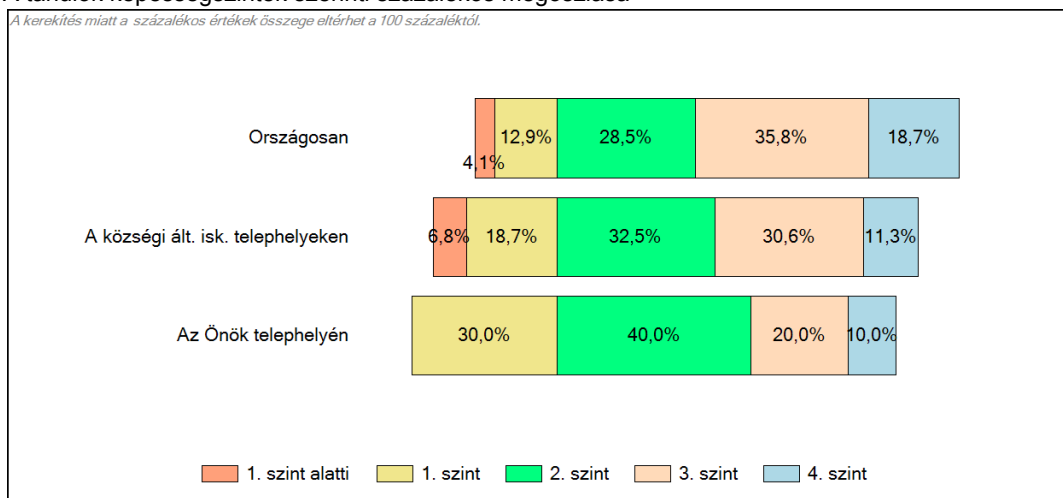
4 Képességeloszlás

Az országos eloszlás, valamint a tanulók eredményei a községi általános iskolai telephelyeken és az Önök telephelyén



A tanulók képességszintek szerinti százalékos megoszlása

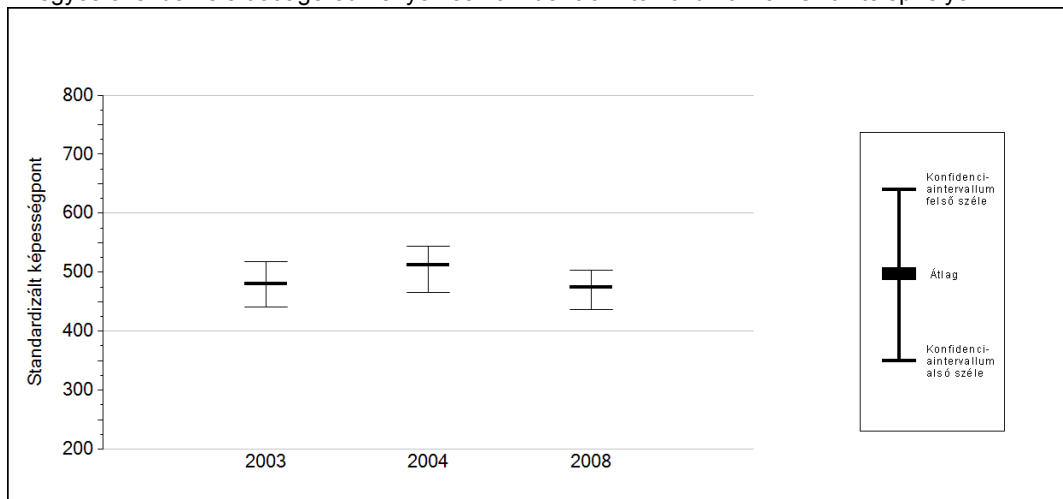
A kerékkés miatt a százalékos értékek összege eltérhet a 100 százaléktól.



5a Az átlageredmény változása

Az Önök telephelyének előző évi eredménye nem elérhető.

Az egyes években elért átlageredmények és konfidencia-intervallumaik az Önök telephelyén



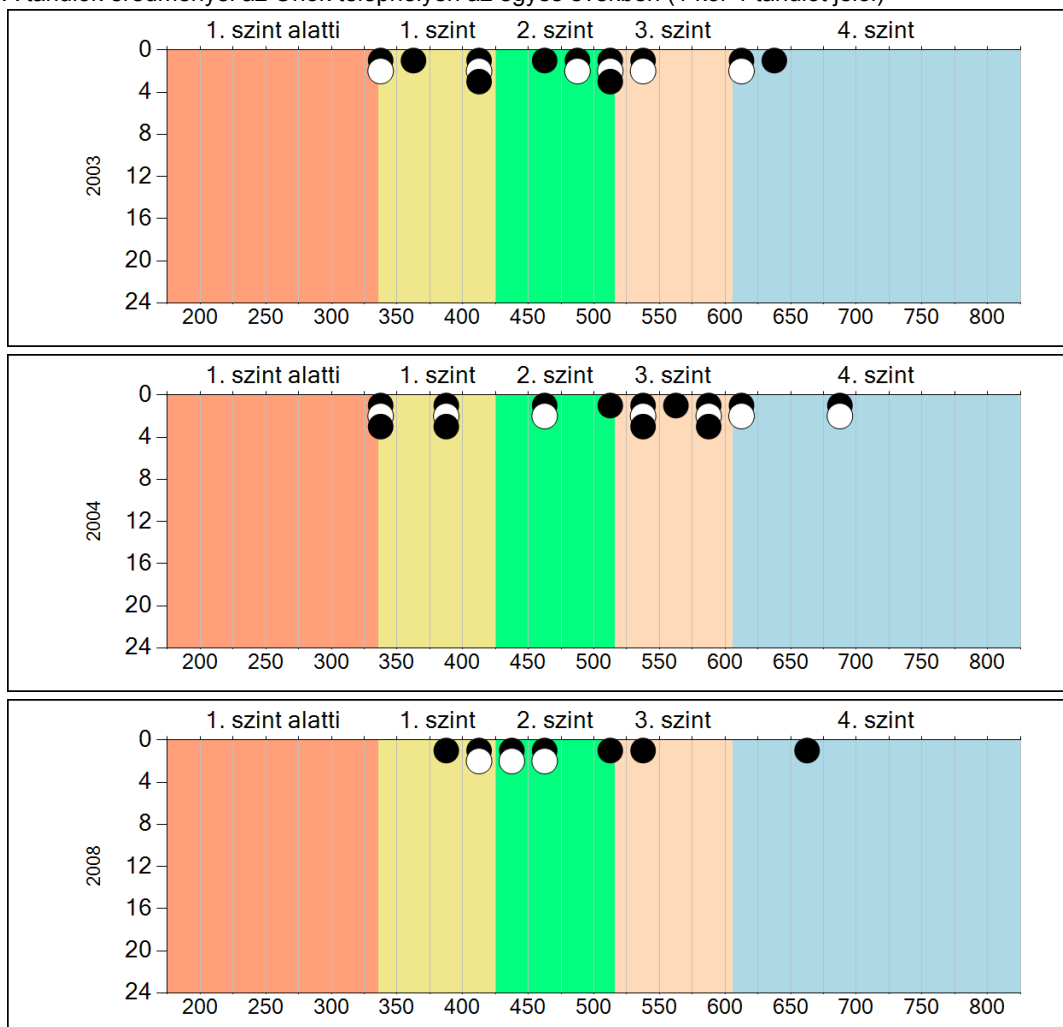
| Év | Átlag (konf. int.) |
|------|--------------------|
| 2003 | 481 (441;518) |
| 2004 | 512 (465;544) |
| 2008 | 474 (436;503) |

Szövegértés

5b

A képességeloszlás változása

A tanulók eredményei az Önök telephelyén az egyes években (1 kör 1 tanulót jelöl)

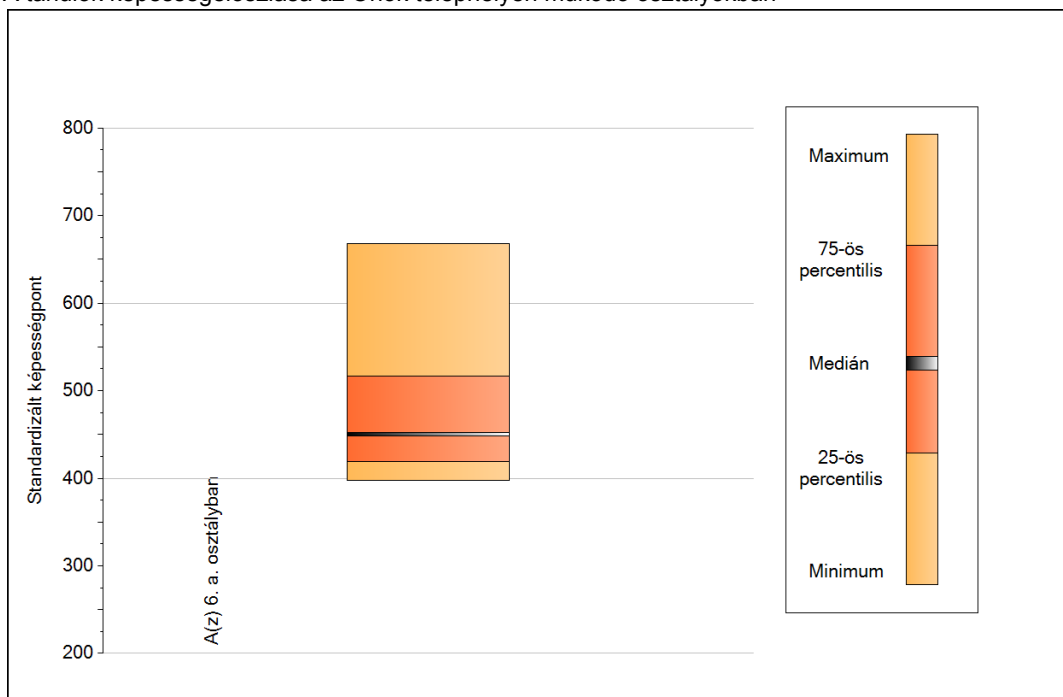


Szövegértés

6a

A képességeloszlás néhány jellemzője osztályonként

A tanulók képességeloszlása az Önök telephelyén működő osztályokban



A tanulók képességeloszlása az Önök osztályaiban

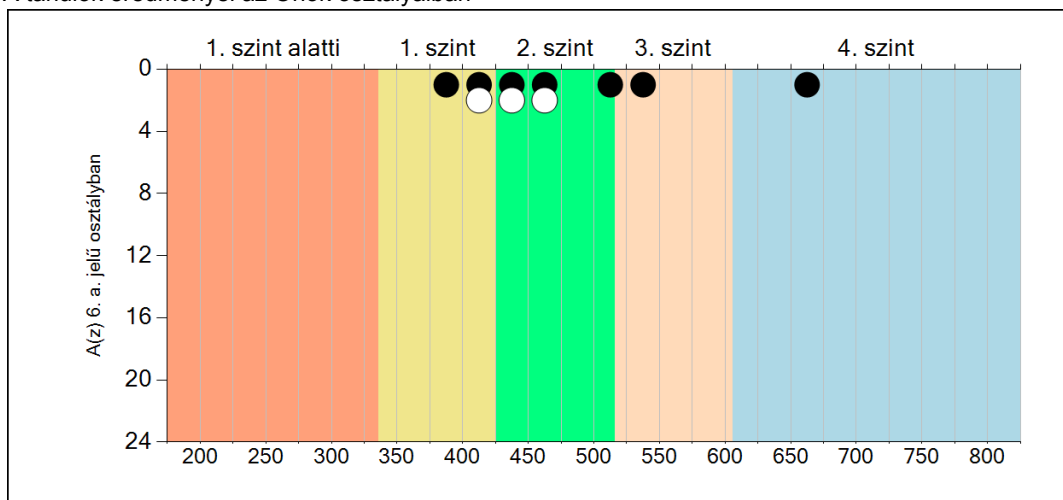
| | Minimum | 25 percent. | Medián | 75 percent. | Maximum |
|------------------------------|---------|-------------|--------|-------------|---------|
| A(z) 6. a. osztályban | 397 | 420 | 451 | 516 | 668 |

Szövegértés

6b

A képességeloszlás osztályonként

A tanulók eredményei az Önök osztályaiban



Szövegértés